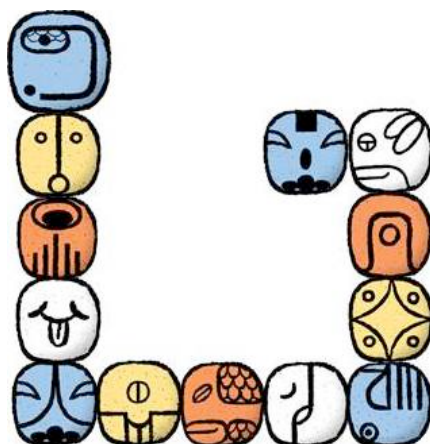


ONDA INCANTATA DELLA TEMPESTA BLU

Potere della Autogenerazione

dal 12 al 24 gennaio 2019 - Anno della Luna 13



N S 1. 31. 7. 3. Gamma. Cristallo. Mantra: HRAHA. Terzo Occhio. Unità Psi Crono: KIN 85, Portale di Attivazione Galattica (sabato 12-1-2019)

TEMPESTA MAGNETICA BLU – Kin 79

TEMPESTA: Azione: **CATALIZZARE**. Potere: **AUTOGENERAZIONE**. Essenza: **ENERGIA**.

MAGNETICA: Azione: **ATTRARRE**. Potere: **UNIFICARE**. Essenza: **PROPOSITO**.

Portale Magnetico, unifica il Proposito. Qual è la mia meta?

Oggi cominciano 13 giorni in cui le possibilità di cambiamento che ci siamo proposti all'inizio di quest'anno potranno realizzarsi poiché disponiamo dell'energia necessaria per reinventarci ed essere persone diverse. Questo è il dono della Tempesta: ci insegna a autogenerare senza aiuto esterno, lasciandoci alle spalle ciò che non ci serve più e iniziando a percorrere nuove strade, vivendo in modo diverso quegli aspetti che vogliamo modificare.

Che cosa sentiamo in questi giorni così freddi che invitano a rimanere in casa, leggendo un buon libro e sorseggiando un infuso caldo? Ogni persona è diversa ed è proprio in questa differenza la bellezza di questa vita. Impariamo gli uni dagli altri, osserviamo come sono gli altri, che cosa fanno e come lo fanno. Siamo specchi gli uni degli altri e questo è fondamentale.

Non si tratta di essere una copia esatta di quella tale persona che ci piace, bensì di osservare per far nostro ciò che ammiriamo in lei, ma sempre con la nostra impronta personale, con le nostre idee e maniere. È il proposito che definisce la personalità e non ne esistono due uguali, come per le impronte digitali e il DNA. Per questo motivo è meraviglioso pensare e agire con l'energia derivante dall'essere consapevoli di essere unici su questo pianeta in cui viviamo, pur essendoci miliardi di persone.

Ci chiediamo: ma... davvero non c'è nessuno come me in tutta la Terra? E se io cambio, continuerò ad essere unico? Per difficile che possa sembrare, è così. È qualcosa di stupendo, e per questo motivo non dobbiamo esitare quando arriva il momento di autogenerare ciò di cui abbiamo bisogno per diventare persone migliori. Approfittiamo di tutti gli input che ci trasmettono i sensi per renderci conto di ciò che ci serve per

imboccare questa nuova strada, perché la vita è in continua trasformazione e non dobbiamo correre il rischio di ristagnare. La comodità e l'attaccamento sono i nostri handicap in questa marcia quotidiana verso l'illuminazione.

Ti sei mai reso conto che, quando qualcosa ti interessa veramente, trovi la forza per conseguirla? Se, al contrario, non siamo sufficientemente motivati, ci riesce difficile realizzarla o comunque potremmo non avere il risultato sperato... È importante valutare lo sforzo necessario, a seconda di ciò che si vuole conseguire. Ieri, oggi e domani si fondono nel qui e ora, e con la nostra saggezza di umani decidiamo le risposte da dare nel presente per ottenere ciò che vogliamo nel futuro.

Spesso trasformiamo una situazione imprevista o un contrattempo in una grande montagna, al punto che dentro di noi si scatena una tempesta interiore, che fa cadere alberi, inonda strade, brucia boschi... e nella vita di tutti i giorni ci decideremo a lasciarci alle spalle persone, amici, gruppi, situazioni; ci rassegheremo, supporteremo, e finalmente prenderemo decisioni chiare e importanti.

Non dobbiamo avere paura di cambiare. Inizialmente può essere difficile superare le difficoltà, ma passato un po' di tempo saremo felici di aver fatto quel passo con coraggio, perché abbiamo avuto la felicità che volevamo e che credevamo di avere già – ma che era solo un succedaneo. Dobbiamo sempre ricordare che ogni istante è nuovo, non è creato da noi e può presentarsi in modi diversi, ma siamo sempre noi a dargli la nostra impronta personale. La felicità si ottiene prendendo decisioni, modificando il comportamento, avanzando sul piano materiale e soprattutto su quello spirituale.

Un pilastro importante su cui poggiare la nostra vita sono le credenze. Se abbiamo fede in Dio e negli esseri che ci ha inviato nella Storia, potremo adattarci a quello che succede in questo secolo XXI. Il sentire e il pensare devono sempre tradursi nel fare e dirigersi con energia verso l'amore divino manifestato in questo luogo così meraviglioso: la Terra.

La tua vita, giorno per giorno, è sempre carica di opportunità diverse che aprono porte che non immaginavi nemmeno che potessero esistere. Approfitta di ogni momento per analizzare e meditare il tuo presente e sentire che cosa ti manca e che cosa è di troppo. Con coraggio, forza ed energia, decidi di cercare il nuovo, o di cambiare un poco ciò che già hai, aggiungendovi qualcosa di diverso che ti dia una prospettiva nuova.

LE TEMPESTE EMOTIVE CHE SCUOTONO LE STRUTTURE ANCHILOSATE CHE ABBIAMO SONO MOLTO IMPORTANTI E DEVONO ESSERE LE BENVENUTE. ESSE CI INDUCONO ALLA RIFLESSIONE E CI PERMETTONO DI PRENDERE DECISIONI E PROGRAMMARE CAMBIAMENTI, IN ALTRE PAROLE "AUTOGENERARE". CONTINUEREMO AD ESSERE NOI STESSI, MA PORTEREMO ALLA LUCE ASPETTI DELLA NOSTRA PERSONALITÀ E VALORI CHE CREDEVAMO DI NON AVERE E CI SENTIREMO PIÙ LIBERI E FELICI. ABBI IL CORAGGIO DI AUTOGENERARE E DI ESSERE DIVERSO! VIVI CON GIOIA LE NUOVE SITUAZIONI: È COME RINASCERE E RICONOSCERE CHE IL TUO PRESENTE PUÒ ESSERE DIVERSO ED ESSERE VISTO CON ALTRE LENTI, PIÙ OTTIMISTICHE E FELICI! RINGRAZIA LA TEMPESTA CHE TI SPINGE A MOBILITARE LA TUA ENERGIA E A TRASFORMARLA IN QUALCOSA DI DIVERSO, PIÙ EVOLUTO E CONSAPEVOLE!

Siamo nella Luna Risonante della Scimmia della Sintonia. Vedi:

http://www.13lune.it/fileupload/110_it.pdf.

È l'Onda Incantata n° 7 dello Tzolkin, onda Blu di Trasformazione; la settima della Genesi del Drago e la terza del Castello Bianco del Norte del Passaggio, Corte della Morte.

La Tempesta Blu è il segno n° 19 e negli Archetipi Galattici è **Il Trasformatore dei Mondi**.

N S 1. 31. 7. 4. Kali. Argento. Mantra: HRIM. Centro Segreto. Unità Psi Crono: KIN 96, Portale di Attivazione Galattica (domenica 13-1-2019)

SOLE LUNARE GIALLO – Kin 80

SOLE: Azione: **ILLUMINARE**. Potere: **FUOCO UNIVERSALE**. Essenza: **VITA**.

LUNARE: Azione: **STABILIZZARE**. Potere: **POLARIZZARE**. Essenza: **SFIDA**.

Camera Lunare, polarizza la Sfida. Quali sono gli ostacoli?

Quando la luce illumina la nostra coscienza, si palesano i dubbi. Ci rendiamo conto che la vita è fatta di sfide continue, di polarità che si risolvono nella stabilità, di dubbi che illuminano la soluzione giusta. Ogni momento è unico e offre cambiamenti e trasformazioni propiziati dalla tempesta, che però fa pulizia e permette al nuovo di germogliare, prendendo il posto di ciò che è ormai obsoleto.

OSSERVIAMO IL NOSTRO DIALOGO INTERIORE, CHE È CONTINUO E SI CONGRATULA CON NOI – OPPURE CI REDARGUISCE – A SECONDA DI COSA REALIZZIAMO E DELLE NOSTRE CREDENZE. PERCORRIAMO IL SENTIERO DELLA VITA CON IL BAGAGLIO DI AZIONI E REAZIONI CHE VIVIAMO. OGNI TANTO È NECESSARIO FERMARSI, VERIFICARE IL CONTENUTO DEL NOSTRO ZAINO E VEDERE SE C'È LA POSSIBILITÀ DI LIBERARSI DI QUALCOSA CHE CI PESA E NON CI DÀ FELICITÀ. SE TORNIAMO INDIETRO NEL TEMPO E VEDIAMO COSA SUCCEDEVA NELLA NOSTRA VITA QUANDO SI MANIFESTÒ QUELLA SFIDA, SAREMO IN GRADO DI LASCIARCELO ALLE SPALLE PER SEMPRE. SIAMO PERSONE IN CERCA DELLA FELICITÀ SUPREMA!

N S 1. 31. 7. 5. Alfa. Turchese. Mantra: HRAUM. Gola. Unità Psi Crono: KIN 96, Portale di Attivazione Galattica (lunedì 14-1-2019)

DRAGO ELETTRICO ROSSO – Kin 81

DRAGO: Azione: **NUTRIRE**. Potere: **NASCITA**. Essenza: **ESSERE**.

ELETTRICO: Azione: **VINCOLARE**. Potere: **ATTIVARE**. Essenza: **SERVIZIO**.

Camera Elettrica, attiva il Servizio. Come posso raggiungere la meta?

Per realizzare i cambiamenti di energia necessari dobbiamo nutrirci in modo adeguato, quando lo richiede il momento. Danziamo nella vita; con ogni respiro rinasciamo e tutto può succedere: è una nascita continua, il nostro essere interiore lo sa e per questo si sente felice di potersi vincolare per servire, prima di tutto a noi stessi e poi agli altri.

LA FELICITÀ RONZA INTORNO A TE, SEMPRE. SEI UN ESSERE UNICO, LA TUA VITA DIPENDE DA OGNI DECISIONE CHE PRENDI E TI DÀ LA POSSIBILITÀ DI AUTOGENERARE E DIVENTARE UNA PERSONA MIGLIORE. RICORDA CHE LA VITA TI DÀ OGNI TIPO POSSIBILE DI

OPPORTUNITÀ: SE QUANDO ARRIVANO SIAMO DISTRATTI E NON LE RICONOSCIAMO, NON VEDIAMO I SEGNALI, CE NE VERRANNO INVIATI ALTRI, FINO A QUANDO NON CATTURERANNO LA NOSTRA ATTENZIONE. OGNI PERSONA È DIVERSA E SI NUTRE CON VARI TIPI DI ALIMENTI, TANTO PER IL CORPO COME PER LO SPIRITO. SCEGLI ALIMENTI SANI PER ENTRAMBI I TUOI CORPI!

**N S 1. 31. 7. 6. Limi. Giada. Mantra: HRUM. Plesso Solare. Unità Psi Crono: KIN 96, Portale di Attivazione Galattica (martedì 15-1-2019)
VENTO AUTOESISTENTE BIANCO – Kin 82**

VENTO: Azione: **COMUNICARE**. Potere: **SPIRITO**. Essenza: **RESPIRO**.

AUTOESISTENTE: Azione: **MISURARE**. Potere: **DEFINIRE**. Essenza: **FORMA**.

Camera Autoesistente, definisce la Forma. Qual è la forma dell'azione?

La comunicazione è qualcosa di fondamentale per relazionarsi con il resto del mondo e con le persone che ci circondano. L'energia del giorno di oggi definisce la forma e la misura della nostra comunicazione. Il vento è un archetipo universale primevo; anche se oggi non gli prestiamo più la dovuta attenzione, c'era un tempo in cui l'importanza del vento era chiara ed evidente a tutti: in Oriente un detto afferma che "Dio è il vento" perché soffia dove vuole; uno degli aspetti di Quetzalcoatl, divinità ed eroe civilizzatore comune a tutte le tradizioni Mesoamericane, è *Ehecatl*, Dio del Vento, al quale sono consacrati templi di forma circolare; nel nostro stesso mito della creazione, il nostro Creatore fa una statuetta di argilla e, per infonderle la vita, alita su di essa; e tra i nostri modi di dire lo Spirito, una delle parole-chiave del Vento, è associato all'alito. Diamo una forma armoniosa alla nostra comunicazione!

RISPETTA E RINGRAZIA IL VENTO QUANDO SOFFIA COME UNA BREZZA E TI ACCAREZZA, E ANCHE QUANDO SI FA RAPIDO E SPAZZA VIA TUTTO CIÒ CHE INCONTRA: STA PARLANDO ALL'UMANITÀ, E COLORO CHE RICEVONO IL SUO IMPULSO SONO TOCCATI NELLO SPIRITO, CHE SI SENTE ANIMATO E FA EMERGERE I VALORI UNIVERSALI, PER MIGLIORARE E COMUNICARE PRIMA DI TUTTO CON LA PROPRIA ESSENZA DIVINA E POI CON IL RESTO DELLE PERSONE CON CUI ENTRA IN RELAZIONE. ANIMO, LA VITA È GENEROSA QUANDO SIAMO NOI A FARE IL PRIMO PASSO!

N S 1. 31. 7. 7. Silio. Oro. Mantra: HRAIM. Cuore. Unità Psi Crono: KIN 123 (mercoledì 16-1-2019)

NOTTE INTONANTE BLU – Kin 83

NOTTE: Azione: **SOGNARE**. Potere: **ABBONDANZA**. Essenza: **INTUIZIONE**.

INTONANTE: Azione: **COMANDARE**. Potere: **AUTORITÀ**. Essenza: **RADIANZA**.

Torre Intonante, riunisce le risorse e irradia il comando.

Il potere di realizzare cambiamenti profondi deriva dalla capacità di sognare: l'abbondanza e l'intuizione sono i doni immateriali che ci porta la Notte. Non è necessario pensare molto, spesso è meglio lasciarsi guidare dalla prima idea che ci viene in mente, anche se apparentemente priva di una base solida, ma che intuitivamente ci sorprende perché ci fornisce la risposta che cercavamo. La vita è fatta di sogni che cerchiamo di realizzare per vivere con serenità e avanzare verso la trascendenza.

È GIUNTO IL MOMENTO DI MATERIALIZZARE I SOGNI E LE ASPETTATIVE DI CIÒ CHE DESIDERIAMO PER TUTTA LA VITA: ALLA FINE CI ARRIVA ED È BENE CHE CI FACCIAMO TROVARE PREPARATI AD ACCETTARLO E VIVERLO NEL PRESENTE. IL PASSATO LO LASCIAMO DORMIRE, O LO CANCELLIAMO DEFINITIVAMENTE SE CI HA AMAREGGIATO, DISGUSTATO O INTRISTITO. UNA VOLTA APPRESO L'INSEGNAMENTO, L'IMPORTANTE È ANDARE AVANTI IN ATTESA DI TEMPI MIGLIORI E DEL RAGGIUNGIMENTO DELLA FELICITÀ.

MEDITAZIONE DEL PONTE DELL'ARCOBALENO CIRCUMPOLARE

<http://www.13lune.it/arguments.php?idArgs=36>

FIN QUI ABBIAMO STABILITO LA BASE GALATTICA DELL'AZIONE

N S 1. 31. 7. 8. Dali. Onice. Mantra: OM. Corona. Unità Psi Crono: KIN 124 (giovedì 17-1-2019)

SEME RITMICO GIALLO – Kin 84

SEME: Azione: **INDIVIDUARE.** Potere: **FIORITURA.** Essenza: **CONSAPEVOLEZZA.**

RITMICO: Azione: **EQUILIBRARE.** Potere: **ORGANIZZARE.** Essenza: **UGUAGLIANZA.**

Camera Ritmica, organizza l'uguaglianza. Amministra la sfida.

Eptade 26, Bianca: *“La Meditazione Riflette l'Autogenerazione”*. Quando piantiamo un seme, speriamo che l'acqua piovana lo nutra e lo faccia germogliare, generando il fusto, le foglie, e poi fiori e frutti. Tutto segue il proprio processo di crescita, nel quale avvengono cambiamenti, anche radicali. Ci vuole un certo lasso di tempo e molta cura affinché il processo si completi e si ottenga ciò che volevamo.

AFFINCHÉ TUTTO VADA BENE C'È BISOGNO DI UNA CERTA ORGANIZZAZIONE E ANCHE DI UNA BUONA DOSE DI CONSAPEVOLEZZA. IL PROCESSO A VOLTE È METICOLOSO NELLA PREPARAZIONE, E TUTTAVIA NON SAPPIAMO SE, ALLA FINE, OTTERREMO ESATTAMENTE CIÒ CHE VOLEVAMO O SE SI MATERIALIZZERÀ DIVERSAMENTE DA COME LO AVEVAMO IMMAGINATO. IN ENTRAMBI I CASI È IMPORTANTE MANTENERE IL NOSTRO EQUILIBRIO E SAPER ACCETTARE SE IL RISULTATO SARÀ DIVERSO DA COME ERA STATO PROGRAMMATO. LA VITA È PIENA DI SORPRESE E IL NOSTRO PROCESSO DI FIORITURA E ACCRESCIMENTO DELLA CONSAPEVOLEZZA È SEMPRE IN CORSO, ANCHE QUANDO CI SEMBRA CHE NON SIA COSÌ!

N S 1. 31. 7. 9. Seli. Ossidiana. Mantra: HRAM. Radice. Unità Psi Crono: KIN 125 (venerdì 18-1-2019)

SERPENTE RISONANTE ROSSO – Kin 85, Portale di Attivazione Galattica.

SERPENTE: Azione: **SOPRAVVIVERE.** Potere: **FORZA VITALE.** Essenza: **ISTINTO.**

RISONANTE: Azione: **ISPIRARE.** Potere: **CANALIZZARE.** Essenza: **SINTONIA.**

Camera Risonante, canalizza l'ispirazione. Sintonizza servizio e azione.

Giorno propizio per entrare in profonda riflessione e ricevere l'ispirazione che stimola la nostra forza vitale necessaria per vivere le trasformazioni in atto. Sintonizzati con il tuo essere più elevato e impara ad adattarti alle mutevoli circostanze, cambiando pelle come fa il serpente, e a ricevere le iniziazioni di cui hai bisogno per affrontare la tua giornata.

DURANTE IL GIORNO DI OGGI CERCA MOMENTI PER RACCOGLIERTI, MEDITARE ED ENTRARE IN CONNESSIONE CON IL TUO ESSERE PIÙ ELEVATO E PRENDERE COSCIENZA DI CIÒ CHE DEVI TRASFORMARE PER ESSERE UNA PERSONA MIGLIORE, SENTIRTI PIÙ COMPLETO E SOPRATTUTTO PIÙ FELICE. IMPREGNA OGNI MOMENTO DI AMORE, SENTI LA TUA CONNESSIONE CON LA FONTE: TI AIUTA A SOPRAVVIVERE MANTENENDO LA TUA ISPIRAZIONE – IERI, OGGI E DOMANI.

N S 1. 31. 7. 10. Gamma. Cristallo. Mantra: HRAHA. Terzo Occhio. Unità Psi Crono: KIN 126 (sabato 19-1-2019)

ALLACCIATORE DEI MONDI GALATTICO BIANCO – Kin 86.

ALLACCIATORE DEI MONDI: Azione: UGUAGLIARE. Potere: MORTE. Essenza: OPPORTUNITÀ.

GALATTICO: Azione: MODELLARE. Potere: ARMONIZZARE. Essenza: INTEGRITÀ.

La Camera Galattica modella l'integrità. L'azione ottiene la forma.

Oggi ripassiamo l'onda incantata precedente, dell'Allacciatore dei Mondi Bianco, e analizziamo se l'abbiamo integrata nella nostra vita; vedi:

<http://www.13lune.it/fileupload/allaccionda.pdf>. La Tempesta catalizza l'auto-generazione dell'energia, ed è connessa alle opportunità di cambiamento dell'Allacciatore dei Mondi. Dobbiamo essere capaci di lasciarci alle spalle il passato e vivere il presente armonizzando i nuovi progetti che nascono. Per essere perfetta, ogni attuazione deve essere accompagnata dall'integrità.

AGIAMO CON INTEGRITÀ O PERSEGUIAMO SOLO IL NOSTRO BENEFICIO? VIVIAMO IN ACCORDO CON LE NOSTRE IDEE E CREDENZE? DICIAMO UNA COSA E POI NE FACCIAMO UN'ALTRA? DIAMO ALL'ESTERNO UN'IMMAGINE IDEALE DI NOI, DIVERSA DA QUELLA CHE È IN REALTÀ? PERCHÉ CI NASCONDIAMO QUANDO CREDIAMO DI NON AVER AGITO CON INTEGRITÀ? DOVREMMO RICORDARE CHE COS'È L'INTEGRITÀ: ESSERE PERSONE RETTE E GIUSTE, NON AGIRE CON SECONDI FINI ED EVITARE DI TRARRE BENEFICI PERSONALI A DANNO DI ALTRI. L'INTEGRITÀ È QUALCOSA DI MOLTO SOTTILE, MA IN FONDO SAPPIAMO CON CERTEZZA COSA SIGNIFICA – ANCHE SE NON LA SAPPIAMO DEFINIRE.

N S 1. 31. 7. 11. Kali. Argento. Mantra: HRIM. Centro Segreto. Unità Psi Crono: KIN 127 (domenica 20-1-2019)

MANO SOLARE BLU – Kin 87. Segno Chiaro di Pacal Votan.

MANO: Azione: CONOSCERE. Potere: REALIZZAZIONE. Essenza: GUARIGIONE.

SOLARE: Azione: REALIZZARE. Potere: PULSARE. Essenza: INTENZIONE.

La Torre Solare pulsa l'intenzione. L'azione è posta in movimento.

Oggi è un giorno ideale per leggere, studiare, conoscere, realizzare cose o attività che ci rendono felici e ci guariscono più delle medicine chimiche. Pulsiamo l'intenzione di portare a termine progetti che ci facciano sentire pienamente realizzati e che siano di beneficio alla salute personale e a quella del pianeta. Ogni azione che realizziamo nella vita è originata da un'intenzione, per quanto insignificante possa sembrare.

RICORDA CHE LE TUE MANI TI PERMETTONO OGNI TIPO DI AZIONE. È MERAVIGLIOSO ESSERE CONSAPEVOLI CHE SIAMO ESSERI UMANI CON LA CAPACITÀ DI MUOVERE LE MANI E GRAZIE AD ESSE REALIZZARE QUALUNQUE COSA DI CUI ABBIAMO BISOGNO. ANCHE SE NON SAPPIAMO IL PERCHÉ E IL PER COME DI MOLTE COSE, SIAMO QUI PER VIVERE ESPERIENZE CHE CI FACCIANO EVOLVERE LA COSCIENZA E ASCENDERE...

FIN QUI L'ESTENSIONE SOLARE DEL RITMO DELL'AZIONE

N S 1. 31. 7. 12. Alfa. Turchese. Mantra: HRAUM. Gola. Unità Psi Crono: KIN 128 (lunedì 21-1-2019) - ECLISSI TOTALE DI LUNA (inizio ore 3,36; centralità tra le 5,39 e le 6,39).

STELLA PLANETARIA GIALLA – Kin 88 - Portale di Attivazione Galattica.

STELLA: Azione: INFONDERE BELLEZZA. Potere: ELEGANZA. Essenza: ARTE.

PLANETARIA: Azione: PRODURRE. Potere: PERFEZIONARE. Essenza: MANIFESTAZIONE.

La Camera Planetaria perfeziona la manifestazione. Azione e sfida s'incontrano.

Oggi possiamo ammirare l'eclissi totale di luna; vedi:

<https://notiziein.it/eclisse-totale-di-luna-superluna-di-sangue-del-lupo-210712>. La stella del nostro pianeta è il sole, e oggi si trova in una configurazione speciale con la Terra e la Luna. Negli ultimi anni, ogni qualvolta c'è stata un'eclissi, i social network sono stati intasati da messaggi postati da professionisti della disinformazione che hanno gettato benzina sul fuoco della confusione, della paura e dell'ignoranza, affermando che l'eclissi è un momento pericoloso dal punto di vista energetico, in cui "l'ombra ha la meglio sulla luce" ed emergono i lati oscuri della mente individuale e collettiva, spingendosi fino a consigliare di non uscire di casa quel giorno. In verità, ogni astrologo sa che si tratta di una congiunzione, aspetto considerato favorevole; inoltre, se non permetteremo al nostro 'lato oscuro' di venire alla luce, se non lo affronteremo a viso aperto, non lo risolveremo mai, e continuerà ad esercitare il proprio influsso dall'ombra senza che ci sia mai l'occasione di esaminarlo, interiorizzarlo consapevolmente e superarlo. Buona eclissi a tutti!

IMPARIAMO QUALCOSA ANCHE DAI SUCCESSI, MA MOLTO PIÙ DAGLI ERRORI. QUANDO FACCIAMO PROGETTI, PER QUANTO POSSIAMO SFORZARCI DI PREVEDERE TUTTO, ACCADE SEMPRE QUALCOSA CHE MODIFICA IL CAMMINO E FA VACILLARE LA NOSTRA FEDE NEL RAGGIUNGIMENTO DELL'OBIETTIVO CHE ABBIAMO PIANIFICATO METICOLOSAMENTE. MA QUESTO NON DEVE FARCI DESISTERE, DOBBIAMO FARE DEL NOSTRO MEGLIO PER RENDERE LA NOSTRA VITA, LA NOSTRA CASA E IL NOSTRO AMBIENTE OPERE D'ARTE, CHE TRABOCCANO BELLEZZA ED ELEGANZA.

N S 1. 31. 7. 13. Limi. Giada. Mantra: HRUM. Plesso Solare. Unità Psi Crono: KIN 129 (martedì 22-1-2019)

LUNA SPETTRALE ROSSA - Kin 89.

LUNA: Azione: **PURIFICARE**. Potere: **ACQUA UNIVERSALE**. Essenza: **FLUIRE**.

SPETTRALE: Azione: **LASCIAR ANDARE**. Potere: **DISSOLVERE**. Essenza: **LIBERAZIONE**.

La Camera Spettrale libera dal servizio. L'azione dissolve il servizio.

Vinal 10, YAX: *“Dove l’iniziato rischierà la sua mente, prendendo in considerazione ciò che non è ancora maturo”*. Oggi la Luna Spettrale ci ricorda che è buon momento per liberarci di tutto ciò che abbiamo proiettato come azione collaterale per conseguire l'obiettivo principale, e dopo aver ringraziato per la sua collaborazione, dissolverlo, lasciarlo andare per concentrarci sul meraviglioso progetto finale. Le emozioni che abbiamo vissuto lungo il cammino, quando affrontavamo gli ostacoli e dovevamo superarli, ora sono scomparse. La vita ci ricompensa generosamente, quando mettiamo tutto il nostro impegno e la nostra energia in un determinato progetto.

LUNGO IL CAMMINO, È POSSIBILE CHE ABBIAMO DOVUTO PURIFICARE MOLTE EMOZIONI, SUPERARE MOLTI OSTACOLI, MODIFICARE COSE IMPORTANTI, VERSARE QUALCHE LACRIMA; MA CI RENDIAMO CONTO CHE NE È VALSA LA PENA, SE ALLA FINE SIAMO RIUSCITI A RAGGIUNGERE LA META PROGRAMMATA E QUEL CAMBIAMENTO SI È REALIZZATO CON SUCCESSO. LA CAPACITÀ DI TRASFORMARE È MOLTO IMPORTANTE... SENZA DI LEI L'AVANZAMENTO EVOLUTIVO È VIRTUALMENTE IMPOSSIBILE. LA VITA È UN SUSSEGUIRSI CONTINUO DI AZIONI E REAZIONI, E DURANTE QUESTO PROCESSO COGLIAMO SUCCESSI E COMMITTIAMO ERRORI, DA CUI IMPARIAMO SEMPRE QUALCOSA. NON BISOGNA AVERE PAURA DI SBAGLIARE, È PROPRIO QUANDO COMMITTIAMO ERRORI CHE CI VENGONO RIVELATE LE PIÙ GRANDI VERITÀ: L'APPRENDISTATO È ININTERROTTO, QUALE CHE SIA L'ESITO DELLE DECISIONI CHE PRENDIAMO. AVANTI, USA IL POTERE DELLA PURIFICAZIONE!

N S 1. 31. 7. 14. Silio. Oro. Mantra: HRAIM. Cuore. Unità Psi Crono: KIN 130 (mercoledì 23-1-2019)

CANE CRISTALLO BIANCO – Kin 90.

CANE: Azione: **AMARE**. Potere: **CUORE**. Essenza: **LEALTÀ**.

CRISTALLO: Azione: **UNIVERSALIZZARE**. Potere: **CONSACRARE**. Essenza: **COOPERAZIONE**.

La Camera Cristallo consacra alla cooperazione. Si riunisce la Tavola Rotonda, si condivide l'azione passata e si prepara l'azione futura.

Oggi si tiene la Riunione Cristallo dei Maghi della Terra, organizzata dai kin della Famiglia Terrestre Polare: Cane Bianco, Aquila Blu, Sole Giallo e Serpente Rosso; si ripassa l'onda incantata attualmente in corso, della Tempesta Blu, e si prepara quella successiva dell'Umano Giallo. Il Cane, tra gli archetipi evolutivi della coscienza codificati nelle 20 Tribù Solari dello Tzolkin, simboleggia i mammiferi, prima tra le specie animali a tenere a sé la propria prole, nutrirla, svezzarla fino a quando quest'ultima non è capace di badare a se stessa: è simbolo universale di amore incondizionato, il quale a sua volta ha molteplici forme: la lealtà, la sincerità, il servizio disinteressato, la disponibilità alla cooperazione – rafforzata oggi dal tono Cristallo, di cui cooperazione è una delle parole-

chiave. È lui il custode di tutte le virtù e i valori che acquisiamo nel corso della vita. L'amore condizionato che noi pratichiamo è qualcosa di molto diverso, e spesso finisce col ferirci. Impariamo dal Cane ad amare incondizionatamente, ad essere leali e ad agire dal cuore!

PROPONIAMOCI DI ESSERE FELICI E DI SVILUPPARE ANCORA DI PIÙ IL NOSTRO AMORE IN QUESTO NUOVO ANNO GREGORIANO 2019 CHE INIZIA E CHE DIVIDE IN DUE L'ANNO DELLE 13 LUNE DELLA LUNA COSMICA ROSSA (CHE DURA FINO AL 25 LUGLIO), CHE LAScerà IL PASSO ALL'ANELLO SOLARE DEL MAGO MAGNETICO BIANCO (A PARTIRE DAL PROSSIMO 26 LUGLIO). OGGI SI CHIUDE LA PRIMA METÀ DELL'ANNO DELLE 13 LUNE, ESSENDO IL GIORNO 14 DELLA SETTIMA LUNA RISONANTE DELLA SCIMMIA, E CI TROVIAMO ANCHE AL CENTRO DELLO TZOLKIN, NELLA MISTICA ARMONICA 33; PERDIPIÙ, L'UNITÀ PSI-CRONO È IL KIN 130. I GIORNI SI SUSSEGUONO VELOCEMENTE, È BENE ESSERE CONSAPEVOLI DI CHI SIAMO E CHE ABBIAMO BISOGNO DI SVILUPPARE L'AMORE E LA LEALTÀ – QUELLO CHE SIAMO VENUTI A FARE NEL MOMENTO IN CUI SIAMO NATI SU QUESTO PIANETA TERRA. AVANTI, PUOI ESSERE FELICE QUI E ORA E SEMPRE, PERCHÉ TU STESSO SEI AMORE!

MEDITAZIONE DEL PONTE DELL'ARCOBALENO CIRCUMPOLARE

<http://www.13lune.it/arguments.php?idArgs=36>

**ABBIAMO COSÌ COMPLETATO LA
TRASFORMAZIONE PLANETARIA DELL'AZIONE**

**N S 1. 31. 7. 15. Dali. Onice. Mantra: OM. Corona. Unità Psi Crono: KIN 131
(giovedì 24-1-2019)**

SCIMMIA COSMICA BLU – Kin 91.

SCIMMIA: Azione: **GIOCARE.** Potere: **MAGIA.** Essenza: **ILLUSIONE.**

COSMICA: Azione: **TRASCENDERE.** Potere: **PERSEVERARE.** Essenza: **PRESENZA.**

Il Portale Cosmico trascende e spicca il volo magico. Ritorno Magnetico.

Eptade 27, Blu: *“L'Autogenerazione Catalizza l'Illuminazione”*. Dopo aver superato ieri la metà giusta dell'anno Luna 13, continuiamo il nostro cammino terminando l'onda incantata della Tempesta Blu con la Scimmia Cosmica, il kin di oggi. I cambiamenti e le trasformazioni sono intesi a migliorarci come persone e ci devono portare felicità; per questo abbiamo bisogno della magia della vita – il gioco che siamo venuti quaggiù a giocare per poterci evolvere. Per voltare pagina, dobbiamo trascendere certe situazioni del passato, rimuoverle e non permettere loro di molestarci mai più. Se abbiamo imparato la lezione saremo capaci di sorridere e ridere di tutto, a cominciare da noi stessi, ed eviteremo di tornare a commettere gli stessi errori. È così che impariamo a giocare con il presente dimenticando il passato e affidandolo alla memoria.

QUANDO È PASSATA LA TEMPESTA E VEDIAMO IN CHE CONDIZIONI HA LASCIATO CIÒ CHE HA TROVATO SULLA SUA STRADA, IN PRINCIPIO CI SPAVENTIAMO PERCHÉ HA AVUTO EFFETTI DEVASTANTI, E TOCCA RIPULIRE E RACCOGLIERE OGNI COSA. GETTIAMO TUTTO QUELLO CHE NON SERVE, CHE SI È ROTTO, È OBSOLETO E INUTILE, E CI RENDIAMO

CONTO CHE AVEVAMO UN SACCO DI COSE CHE NON CI SERVONO REALMENTE, E ORA CI RIMANE UN GRANDE SPAZIO VUOTO PER LASCIAR ENTRARE CIÒ CHE È NUOVO, PULITO E NECESSARIO: ABBIAMO AUTOGENERATO. NON SIAMO PIÙ GLI STESSI DI PRIMA: SIAMO MIGLIORATI IN OGNI AMBITO. E RINGRAZIAMO LA VITA, DIO, QUELLI CHE CI CIRCONDANO, E ANCHE LA TEMUTA TEMPESTA, PERCHÉ È DIVENTATA NOSTRA ALLEATA. IMPARIAMO CHE IL DISORDINE PRECEDE IL NUOVO ORDINE; CHE PER FAR ENTRARE IL NUOVO DEVE PRIMA USCIRE IL VECCHIO (ANCHE SE A FORZA DI CALCI E SPINTONI) E CHE LA FELICITÀ NON CONSISTE NELL'AVERE E ACCUMULARE, MA NELL'ESSERE E NEL CONDIVIDERE. CI VEDIAMO DOMANI CON L'ONDA INCANTATA DELL'UMANO! BUON VOLO MAGICO E BUON SALTO ALLA NUOVA ONDA!

E DA QUI CI TRASFERIAMO COSMICAMENTE ALL'ONDA INCANTATA DELL'UMANO GIALLO E REALIZZIAMO IL RITORNO MAGNETICO.

LE ONDE INCANTATE APPARTENGONO AL "DREAMSPELL" E AL SINCRONARIO DELLE 13 LUNE DI 28 GIORNI PIÙ UN GIORNO FUORI DAL TEMPO.

Testo di Maria Teresa Rodriguez, Mago Elettrico Bianco. mariateresamaya@gmail.com
www.ondaencantada.com www.13lunas.net www.lawoftime.org
www.portaldeconciencia.com www.galacticspacebook.com

Tradotto dall'ineclissabile Equipe Traduttori PAN Italia www.13lune.it