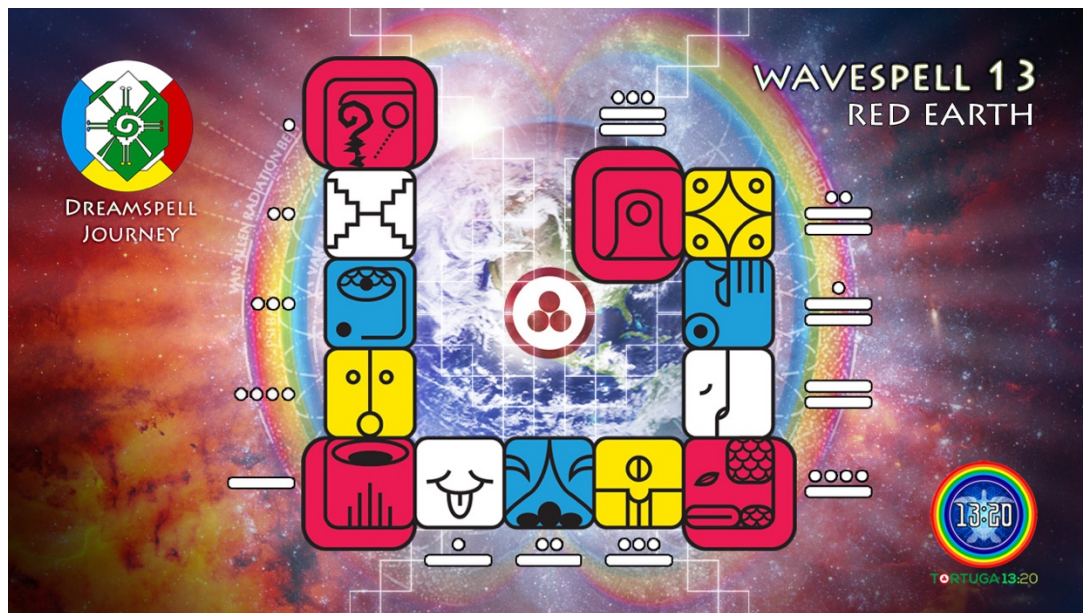


ONDA INCANTATA DELLA TERRA ROSSA

Potere della Navigazione

(dal 20 maggio al 1 giugno 2021 - Anello Solare della Tempesta Lunare Blu)



N S 1. 33. 11. 19. Alfa. Turchese. Mantra: HRAUM. Gola. Unità Psi Crono: KIN 221 (giovedì 20-5-2021)

TERRA MAGNETICA ROSSA – Kin 157

TERRA: Azione: **EVOLVERE.** Potere: **NAVIGAZIONE.** Essenza: **SINCRONICITÀ.**

MAGNETICA: Azione: **ATTRARRE.** Potere: **UNIFICARE.** Essenza: **PROPOSITO.**

Portale Magnetico, unifica il Proposito. Qual è la mia meta?

Inizia l'onda incantata della Terra Rossa, che ci aiuta nella navigazione e nell'evoluzione per mezzo della sincronicità. Fin dalla nascita viviamo in questo pianeta, respiriamo la sua aria, osserviamo la sua geografia, ci bagniamo nelle sue acque e ci rigeneriamo nella sua natura. Abbiamo la benedizione di essere vivi in questo luogo così meraviglioso, pieno di colori, che accoglie e sostiene gli esseri viventi di ogni tipo di specie, compresa quella umana.

La Terra conserva la memoria di tutto ciò che siamo e anche di tutto ciò che è successo fin da quando si formò a partire da polvere di stelle. La creazione e la comparsa della specie umana su questo pianeta Terra è una delle questioni più difficili da comprendere; l'accettazione del passato è importante, perché custodiamo ricordi nei recessi più reconditi del nostro essere, ma non siamo capaci di portarli in superficie, di farli emergere dal luogo in cui sono nascosti.

La fantascienza ha creato storie e film nei quali navi futuriste viaggiano nello spazio con equipaggi di persone che vanno in cerca della vita in altri luoghi, e ci mostrano la loro grande diversità dalla nostra Grande Madre. La vita può essere più evoluta della nostra, sia per quanto riguarda la tecnologia che permette di viaggiare nello spazio-

tempo, sia in relazione alla conoscenza di altre culture. Ma che cosa sappiamo dell'evoluzione della coscienza in altri mondi?

È Gaia, Pachamama, Demetra, che ci genera e ci sostiene giorno per giorno; ma cosa crediamo che sia la Terra? È la nostra casa comune, o è qualcosa che percepiamo come estraneo a noi? Contribuiamo a salvaguardarla e a mantenerla viva? Che cosa facciamo in concreto per proteggere la sua bellezza? Ci occupiamo di difenderla, di proteggerla? Riconosciamo l'importanza che ha per tutta l'umanità? Siamo consapevoli che la Terra è una, indipendentemente dal fatto che è stata divisa in continenti e nazioni? Siamo pienamente coscienti del fatto che la biodiversità naturale di luoghi, forme di vita, persone che la abitano, costituisce una inestimabile ricchezza? Crediamo che sia titolare, come noi, di diritti inalienabili? Che cosa sta facendo l'uomo alla natura? La scienza e la tecnologia sono amiche della diversità della biosfera?

In questo periodo così strano che stiamo vivendo, quando a causa delle restrizioni imposte siamo stati meno in contatto con la natura, lei ne ha approfittato per rigenerarsi e recuperare parte del terreno perduto per mano dell'uomo. È bene ricordare sempre che siamo esseri spirituali che stanno vivendo un'esperienza nella materia. Da quanto tempo non ringraziamo la Terra per averci generato, accolto e nutrito? Qual è la tua relazione personale con la Grande Madre? Consideri la Terra importante nella tua vita e la curi affinché continui ad essere più accogliente possibile per le generazioni successive?

È molto importante considerare la Terra come parte di noi, e noi come parte di lei, dal momento che viviamo con lei, sul suo suolo, ci nutriamo con gli alimenti che lei ci regala, respiriamo la sua aria e sentiamo che siamo una unità in questo sistema stellare, accompagnati dalla luna e dal sole.

La nostra presunzione e la nostra arroganza, unite alla nostra mancanza di consapevolezza, ci inducono a pensare che tutto ciò che ci viene donato dalla Grande Madre ci sia dovuto. Allo stesso modo, dimentichiamo un particolare che invece è molto importante, anzi determinante, e cioè che se non fosse perché siamo venuti quaggiù, e che grazie a lei possiamo vivere un'esperienza in un corpo su questo pianeta, concetti come navigazione, evoluzione e sincronicità non avrebbero per noi alcun senso. Non è la Terra che appartiene a noi, è il contrario: siamo noi che apparteniamo alla Terra!

LA TERRA È, PROPRIO COME NOI, UN ESSERE VIVENTE, AL QUALE SONO STATI DATI DIVERSI NOMI: GAIA, PACHAMAMA, DEMETRA, COATLICUE, GRANDE MADRE; È NOSTRO PRECISO DOVERE PRENDERCENE CURA E PROTEGGERLA, ORA E SEMPRE. FAI QUANTO È POSSIBILE PER NON SPRECARE LE SUE PREZIOSE RISORSE, PER NON UTILIZZARE PIÙ DEL NECESSARIO? VIVI A CONTATTO CON LA NATURA, NEI LIMITI DEL POSSIBILE? SEI CONSAPEVOLE DELL'ESISTENZA DEGLI ESSERI ELEMENTALI CHE LA ABITANO? CREDI NELLA POSSIBILITÀ CHE LA TERRA TI MOSTRI QUELLO CHE I TUOI OCCHI FISICI AL MOMENTO NON POSSONO VEDERE? CHE COSA

SIGNIFICA PER TE FAR PARTE DI QUESTO ESSERE VIVENTE CHE CI DÀ LA VITA? SEI CONSAPEVOLE CHE IL PIANETA OSPITA ESSERI SPIRITUALI CHE CI AIUTANO NEL PROCESSO DI EVOLUZIONE DELLA COSCIENZA?

Siamo nella Luna Spettrale del Serpente della Liberazione. Vedi:
http://www.13lune.it/fileupload/noos140_it.pdf.

È l'Onda Incantata n° 13 dello Tzolkin, onda **Rossa** di Iniziazione; la tredicesima dello Tzolkin, la terza della Genesi della Scimmia e la prima del Castello Giallo del Sud del Dare, Corte dell'Intelligenza: *Matura la Stella*.

La Terra Rossa è il segno n° 17 e negli Archetipi Galattici è **Il Navigatore**.

N S 1. 33. 11. 20. Limi. Giada. Mantra: HRUM. Plesso Solare. Unità Psi Crono: KIN 223 (venerdì 21-5-2021)

SPECCHIO LUNARE BIANCO – Kin 158

SPECCHIO: Azione: **RIFLETTERE**. Potere: **CIÒ CHE NON HA FINE**. Essenza: **ORDINE**.

LUNARE: Azione: **STABILIZZARE**. Potere: **POLARIZZARE**. Essenza: **SFIDA**.
La Camera Lunare polarizza la Sfida. Quali sono gli ostacoli?

È una sfida per la razza umana avanzare senza danneggiare la terra, rispettandola e salvaguardandone l'integrità. È bene analizzare e valutare, prima di prendere decisioni; sapere se quello che facciamo va nel senso della stabilità o se, al contrario, provoca squilibrio e causa ostacoli alla sua stabilità. Sfide, ostacoli e problemi fanno parte della nostra avventura su questa Terra, e contribuiscono a farci evolvere.

GUARDIAMO NELLO SPECCHIO DELLA VITA E SORRIDIAMO CON BENEVOLENZA ALLA NOSTRA IMMAGINE RIFLESSA. TUTTO FA PARTE DI UN ORDINE CHE DAL NOSTRO PUNTO DI OSSERVAZIONE È IMPOSSIBILE SEGUIRE O RICONOSCERE MENTRE VIVIAMO L'ESPERIENZA. MA LA VITA, LA NATURA E LE FORZE SOVRANNATURALI CHE SONO TUTTO INTORNO A NOI SONO GRANDI MAESTRE, MOLTO POTENTI, E CI AIUTANO A RICONOSCERE IL CAMMINO MIGLIORE PER NOI. LO SPECCHIO CI INVITA A RIFLETTERE SU DI NOI, A METTERE ORDINE NELLA NOSTRA VITA E AD INTRAVEDERE LE DIMENSIONI SUPERIORI VERSO CUI POSSIAMO ELEVARCI ED EVOLVERE!

N S 1. 33. 11. 21. Silio. Oro. Mantra: HRAIN. Cuore. Unità Psi Crono: KIN 224 (sabato 22-5-2021)

TEMPESTA ELETTRICA BLU – Kin 159

TEMPESTA: Azione: **CATALIZZARE**. Potere: **AUTOGENERAZIONE**. Essenza: **ENERGIA**.

ELETTRICA: Azione: **VINCOLARE**. Potere: **ATTIVARE**. Essenza: **SERVIZIO**.
La Camera Elettrica attiva il servizio. Come posso raggiungere la meta?

Vinal 16, PAX: *“Suona una musica del futuro”*. Possiamo attivare l’energia necessaria per realizzare i cambiamenti che avranno una grande importanza nel nostro presente. Siamo trasformazione vivente nell’ambito di una più grande trasformazione vivente, all’interno della quale creiamo vincoli con persone come noi, che hanno le stesse idee e gli stessi obiettivi.

CON CHE TIPO DI PERSONE CI RELAZIONIAMO? RIFLETTIAMO E VALUTIAMO PER SAPERE CHE COSA CI APPORTA QUESTO GRUPPO E QUAL È IL NOSTRO APPORTO AI SUOI COMPONENTI. TRASFORMA IL PRESENTE ATTIVANDO IL TUO SERVIZIO VERSO L’ELEVAZIONE DELLO SPIRITO E AVANZERAI A GRANDI PASSI VERSO UN FUTURO PIENO DI ENERGIA!

MEDITAZIONE DEL PONTE DELL’ARCOBALENO CIRCUMPOLARE!

<http://www.13lune.it/arguments.php?idArgs=36>

N S 1. 33. 11. 22. Dali. Onice. Mantra: OM. Corona. Unità Psi Crono: KIN 225 (domenica 23-5-2021)

SOLE AUTOESISTENTE GIALLO – Kin 160

SOLE: Azione: **ILLUMINARE**. Potere: **FUOCO UNIVERSALE**. Essenza: **VITA**.

AUTOESISTENTE: Azione: **MISURARE**. Potere: **DEFINIRE**. Essenza: **FORMA**.

La Camera Autoesistente definisce la forma. Qual è la forma dell’azione?

Eptada 44, Gialla: *“Il Libero Arbitrio Evolve la Atemporalità”*. In questo kin 160 commemoriamo la data dell’inizio e della fine del Lungo Computo, la “Cuenta Larga” del Calendario sacro dei Maya, lo Tzolkin. Per tutti i popoli nativi la Terra è la Grande Madre e il Sole è il Grande Padre, una coppia di esseri stellari che ci permettono di vivere in questo pianeta in condizioni ottimali. La vita è il frutto della relazione celeste tra il sole e la terra.

SIAMO ANCHE NOI IN CONSONANZA CON ENTRAMBI, LA TERRA E IL SOLE? LI CONSIDERIAMO PARTE DI NOI? CHE COSA CI DÀ LA TERRA E CHE COSA CI DÀ IL SOLE? POTREBBE ESISTIRE L’UNA SENZA L’ALTRO? LA TERRA, SENZA IL SOLE, NON POTREBBE ESSERE COSÌ COM’È, NÉ DARNCI LA VITA CHE CI DÀ. IL CAMPO ELETTROMAGNETICO DELLA TERRA, COME QUELLO DI OGNI ALTRO PIANETA DEL SISTEMA SOLARE, È FUNZIONE DEL CAMPO ELETTROMAGNETICO DEL SOLE, E LA GRAN QUANTITÀ DI ESSERI VIVENTI CHE ALBERGA LA TERRA È SOSTENUTA DALLA LUCE E DAL CALORE DEL SOLE. GLI ESSERI UMANI NE SONO CONSAPEVOLI? NE SONO RICONOSCENTI? OPPURE PENSANO SOLO AL NOSTRO BENEFICIO, SENZA CONSIDERARE GLI EFFETTI COLLATERALI E LA DISTRUZIONE CHE CAUSANO?

N S 1. 33. 11. 23. Seli. Ossidiana. Mantra: HRAM. Radice. Unità Psi Crono: KIN 148, Portale di Attivazione Galattica (lunedì 24-5-2021)

DRAGO INTONANTE ROSSO – Kin 161

DRAGO: Azione: **NUTRIRE**. Potere: **NASCITA**. Essenza: **ESSERE**.

INTONANTE: Azione: **COMANDARE.** Potere: **AUTORITÀ.** Essenza: **RADIANZA.**

La Torre Intonante riunisce le risorse e irradia il comando.

La vita è una serie di continue nascite a circostanze ed eventi nuovi. Niente dura in eterno e gli esseri umani non fanno eccezione; l'impermanenza è l'unica certezza. Nasciamo, cresciamo, invecchiamo e le nostre cellule conservano la memoria delle esperienze vissute, anche nelle incarnazioni precedenti. Il Drago, essere primevo, è la prima creatura vivente in tutte le leggende, tradizioni, favole, mitologie. Rappresenta anche l'inconscio, tutto ciò che non supera la barriera della consapevolezza dello stato di veglia. È la parte più antica, incontaminata e poderosa del nostro essere; chi porta questo glifo ha riserve pressoché illimitate di energia, sia sul piano fisico che su quello metafisico.

APPROFITTIAMO DI OGNI GIORNO, ORA, MOMENTO E ISTANTE CHE VIVIAMO SULLA TERRA PER PROGREDIRE NEL NOSTRO OBIETTIVO DI EVOLVERE LA COSCIENZA? CHE COS'È CHE CI DÀ POTERE? DI CHE TIPO DI ENERGIA CI NUTRIAMO? NON SOLO IN TERMINI DI ALIMENTI, MA ANCHE DI EMOZIONI E PENSIERI, CHE NUTRONO LA NOSTRA PACE E ARMONIA COSÌ COME IL PANE O LA CARNE NUTRONO IL NOSTRO CORPO FISICO. LA TERRA CONSERVA MOLTI RICORDI, CRISTALLIZZATI NEI LUOGHI IN CUI SI SONO VERIFICATI EVENTI DI RILEVANZA STORICA. QUANDO CI SENTIAMO CHIAMATI DA QUESTI LUOGHI, QUELLA CHE PERCEPIAMO A LIVELLO CONSAPEVOLE È UNA SEMPLICE CURIOSITÀ, MA NEL PROFONDO DEL NOSTRO ESSERE C'È UNA RISONANZA CHE SI ATTIVA E LE NOSTRE QUALITÀ PSICHICHE CI PERMETTONO DI ENTRARE IN CONNESSIONE CON L'ENERGIA CHE VIBRA IN QUEL LUOGO.

FIN QUI ABBIAMO STABILITO LA BASE GALATTICA DELL'AZIONE

N S 1. 33. 11. 24. Gamma. Cristallo. Mantra: HRAHA. Terzo Occhio. Unità Psi Crono: KIN 148, Portale di Attivazione Galattica (martedì 25-5-2021) VENTO RITMICO BIANCO – Kin 162

VENTO: Azione: **COMUNICARE.** Potere: **SPIRITO.** Essenza: **RESPIRO.**

RITMICO: Azione: **EQUILIBRARE.** Potere: **ORGANIZZARE.** Essenza: **UGUAGLIANZA.**

La Camera Ritmica organizza l'uguaglianza. Amministra la sfida.

La parola è necessaria affinché gli esseri umani possano comprendersi, e abbiamo creato tanti idiomi diversi; tuttavia esistono altre modalità di comunicazione, da quella non verbale al sistema Braille ai gesti, mentre altri mammiferi comunicano cantando ed emettendo frequenze non udibili dall'udito umano. Il vento è venerato in Oriente come Dio, perché "soffia dove vuole". Le civiltà mesoamericane veneravano divinità del vento, come Ehecatl che rappresenta l'aspetto di Quetzalcoatl come dio del vento. La connessione tra il vento e lo spirito è testimoniata ancor oggi nella lingua greca, in cui vento si dice "anemos".

L'UOMO HA SVILUPPATO NEL TEMPO MOLTI MODI DIVERSI DI RELAZIONARSI CON LA DIVINITÀ O CON ENTITÀ INTERMEDIE TRA NOI ED IL PRINCIPIO CREATIVO SUPREMO: PREGARE, CANTARE, MEDITARE, PARTECIPARE A CERIMONIE, ECC. A SECONDA DEL SISTEMA DI CREDENZE A CUI APPARTENIAMO, SCEGLIAMO UN MODO O L'ALTRO. ANCHE LE ENTITÀ INTERMEDIE VARIANO A SECONDA DELLE CREDENZE: SANTI, ANGELI, MAESTRI ASCESI, ESSERI SUPERIORI, ENTITÀ DI LUCE E AMORE CHE ACCORRONO IN NOSTRO AIUTO QUANDO LE INVOCHIAMO.

N S 1. 33. 11. 25. Kali. Argento. Mantra: HRIM. Centro Segreto. Unità Psi Crono: KIN 148, Portale di Attivazione Galattica (mercoledì 26-5-2021) SUPER LUNA PIENA alle ore 13:13. ECLISSI DI LUNA alle ore 13,20 (NON VISIBILE DELL'ITALIA)

NOTTE RISONANTE BLU – Kin 163

NOTTE: Azione: **SOGNARE.** Potere: **ABBONDANZA.** Essenza: **INTUIZIONE.**

RISONANTE: Azione: **ISPIRARE.** Potere: **CANALIZZARE.** Essenza: **SINTONIA.**

La Camera Risonante canalizza l'ispirazione. Sintonizza servizio e azione.

Oggi vedremo una super luna piena che inonderà il cielo notturno di luce e magia, che illumineranno le nostre intuizioni e renderanno fatati i nostri sogni. Il glifo e il tono che definiscono l'energia di questo giorno mettono in relazione intuizione e canalizzazione, due funzioni della mente alle quali non siamo abituati a far ricorso con regolarità. Tuttavia queste potenzialità esistono in ognuno di noi; si tratta solo di stimolarle, permettere loro di esprimersi e soprattutto ascoltarle. Non dobbiamo credere, ad esempio, che canalizzare sia qualcosa che è possibile solo a chi è dotato di poteri psichici paranormali: anche quando creiamo qualcosa a livello artistico stiamo attivando queste due modalità mentali: intuire e entrare in connessione con un piano superiore per canalizzare frequenze che ci ispireranno a completare l'opera.

CREDIAMO NELL'ESISTENZA DI ESSERI SUPERIORI? SIAMO CONSAPEVOLI DEL FATTO CHE, DA UN ALTRO PIANO, ESSI CI AIUTANO E CI INVIANO L'INFORMAZIONE DI CUI ABBIAMO BISOGNO PER EVOLVERE? CHE I SOGNI CI OFFRONO CHIAVI E SOLUZIONI, ANCHE SE IN UNA FORMA ALLA QUALE NON SIAMO ABITUATI? HAI MAI CHIESTO AIUTO ALLA TERRA? HAI MAI ABBRACCIATO UN ALBERO, O PARLATO CON GLI ELEMENTALI DEL LUOGO? MAGARI QUALCUNO CI PRENDERÀ PER PAZZI, STANI, STRAVAGANTI, MA SONO COSE CHE POSSONO SUCCEDERE QUANDO USCIAMO DALLA ROUTINE E FACCIAMO QUALCOSA DI DIVERSO DA QUELLO CHE GLI ALTRI SI ASPETTANO CHE NOI FACCIAMO. NON AVERE PAURA DI ENTRARE IN CONNESSIONE CON I PIANI SUPERIORI E DI SEGUIRE LE TUE INTUIZIONI!

N S 1. 33. 11. 26. Alfa. Turchese. Mantra: HRAUM. Gola. Unità Psi Crono: KIN 153, Portale di Attivazione Galattica (giovedì 27-5-2021) SEME GALATTICO GIALLO – Kin 164

SEME: Azione: **INDIVIDUARE.** Potere: **FIORITURA.** Essenza: **CONSAPEVOLEZZA.**

GALATTICO: Azione: **MODELLARE.** Potere: **ARMONIZZARE.** Essenza: **INTEGRITÀ.**

La Camera Galattica modella l'integrità. L'azione ottiene la forma.

Oggi ripassiamo l'onda incantata precedente, del Seme Giallo, e analizziamo se ne abbiamo integrato gli insegnamenti. Vedi <http://www.13lune.it/fileupload/osegia.pdf> Seme Galattico Giallo è stata l'identità galattica dell'anno delle Tredici Lune iniziato il 26 luglio 2013, che segnò l'inizio del Nuovo Tempo. Molti si chiedono come mai non si vedano gli effetti di questo cambio epocale; realmente si tratta di un processo di transizione tra cicli della durata di decine di migliaia di anni, e certamente una fase del genere non si esaurisce rapidamente; l'edificio mentale del mondo che conoscevamo sta crollando lentamente ma inesorabilmente, e coloro che nel ciclo che si è chiuso hanno raggiunto posizioni di potere fanno di tutto per non perderle – vedi quello che succede da un anno a questa parte... La nostra integrità viene messa a dura prova, ma la consapevolezza che il risveglio è in atto realizzerà le condizioni per la fioritura, prima dentro e poi fuori di noi.

IL SEME HA TRA LE SUE QUALITÀ LA FIORITURA, CHE GLI PERMETTERÀ DI REGALARE COLORI, PROFUMI, FRUTTI TUTTO INTORNO A LUI E CHE PRODURRÀ A SUA VOLTA ALTRI SEMI, CHE FARANNO ALTRETTANTO. DOBBIAMO AVERE LA CONSAPEVOLEZZA CHE VA PIANTATO IN UNA TERRA FERTILE CHE SIA PRONTA AD ACCOGLIERLO, E BISOGNA PRENDERSENE CURA, AFFINCHÉ POSSA ESPRIMERE TUTTO IL SUO POTENZIALE.

N S 1. 33. 11. 27. Limi. Giada. Mantra: HRUM. Plesso Solare. Unità Psi Crono: KIN 153, Portale di Attivazione Galattica (venerdì 28-5-2021)

SERPENTE SOLARE ROSSO – Kin 165 – Portale di Attivazione Galattica

SERPENTE: Azione: **SOPRAVVIVERE.** Potere. **FORZA VITALE.** Essenza: **ISTINTO.**

SOLARE: Azione: **REALIZZARE.** Potere: **PULSARE.** Essenza: **INTENZIONE.**

La Torre Solare pulsa l'intenzione. L'azione è posta in movimento.

L'istinto è telepatia incorporata in una creatura vivente; ci permette di sapere, sentire cosa è meglio per noi; è collegato all'intuizione, ed entrambi pulsano l'intenzione della sopravvivenza; al di là della valenza atemporale di queste categorie, tutto questo si traduce in una capacità che, nel mondo attuale, può essere ricondotta all'adattamento: essere in grado di adempiere alle proprie funzioni, di svolgere la propria attività in contesti diversi, in luoghi diversi, parlando lingue diverse, relazionandosi con persone diverse, alimentandosi con cibi diversi, ecc. E la Terra è colei che, avendoci generato e nutrendoci, indirizza la nostra capacità di adattamento e la orienta verso l'elevazione della coscienza.

IL DONO PIÙ MERAVIGLIOSO CHE POTEVAMO SPERARE DI RICEVERE È LA VITA STESSA, E LA TERRA È IL LUOGO CHE IL NOSTRO SPIRITO HA ELETTO PER QUESTA NOSTRA NUOVA TAPPA

NEL CAMMINO DELL'EVOLUZIONE DELLA COSCIENZA. NE SIAMO CONSAPEVOLI? CI CHIEDIAMO: "DOVE SONO"? "È QUESTO IL LUOGO NEL QUALE VOGLIO ESSERE, VIVERE"? PERCHÉ, SE NON È COSÌ, NON REALIZZO I MIEI SOGNI E ME NE VADO A VIVERE DA UN'ALTRA PARTE? COS'È CHE MI IMPEDISCE DI CAMBIARE VITA?

FIN QUI L'ESTENSIONE SOLARE DEL RITMO DELL'AZIONE

N S 1. 33. 11. 28. Silio. Oro. Mantra: HRRAIN. Cuore. Unità Psi Crono: KIN 153, Portale di Attivazione Galattica (sabato 29-5-2021)

ALLACCIATORE DEI MONDI PLANETARIO BIANCO – Kin 166

ALLACCIATORE DEI MONDI: Azione: UGUAGLIARE. Potere: MORTE. Essenza: OPPORTUNITÀ.

PLANETARIO: Azione: PRODURRE. Potere: PERFEZIONARE. Essenza: MANIFESTAZIONE.

La Camera Planetaria perfeziona la manifestazione. Azione e Sfida s'incontrano.

Le opportunità si presentano ogni giorno, ogni momento, ma... Siamo in grado di riconoscerle e di approfittarne? Se siamo attenti a ciò che ci circonda vedremo che la vita è piena di manifestazioni, a patto di avere gli occhi aperti per vederle e la necessaria consapevolezza per riconoscerle come tali. Tutto ciò che ha avuto una nascita deve, per forza di cose, morire. Morire è la premessa indispensabile per poter rinascere; è ciò che facciamo ritualmente ogni qualvolta passiamo attraverso un'iniziazione: manifestiamo l'opportunità di rinascere.

IN QUESTA LUNA SPETTRALE ABBIAMO POTUTO LIBERARCI DI PESI ED EMOZIONI CHE CI IMPEDISCONO DI AVANZARE VERSO UN GRADO SUPERIORE DI CONSAPEVOLEZZA. SAREMO CAPACI DI MANIFESTARE UN ALTRO MONDO, DIVERSO DA QUESTO, CON VALORI E QUALITÀ PIÙ ELEVATI? L'ESSERE UMANO SARÀ CAPACE DI VEDERE UN PO' PIÙ IN LÀ DEL SUO NASO E COMPRENDERE CHE LA VITA HA UN'IMPORTANTE COMPONENTE SPIRITUALE? È BENE RICORDARE CHE LA MORTE SIMBOLEGGIATA DALL'ALLACCIATORE DEI MONDI NON È SOLO QUELLA FISICA O MATERIALE, MA ANCHE QUELLA EMOTIVA, CHE CI PERMETTE DI LASCIARCI ALLE SPALLE IL PASSATO E I PESI DI CUI CI SIAMO CARICATI E DI PROSEGUIRE AVANZANDO NEL CAMMINO SPIRITUALE.

MEDITAZIONE DEL PONTE DELL'ARCOBALENO CIRCUMPOLARE!

<http://www.13lune.it/arguments.php?idArgs=36>

LUNA CRISTALLO DEL CONIGLIO DELLA COOPERAZIONE. COME POSSO CONSACRARMICI A TUTTO CIÒ CHE VIVE? CONSACRA ALLA COOPERAZIONE E UNIVERSALIZZA. TONO CRISTALLO: AZIONE: UNIVERSALIZZARE; POTERE: CONSACRARE; ESSENZA: COOPERAZIONE. DAL 30 MAGGIO AL 26 GIUGNO 2021. ANELLO SOLARE DELLA TEMPESTA LUNARE BLU. VEDI: www.13lune.it

N S 1. 33. 12. 1. Dali. Onice. Mantra: OM. Corona. Unità Psi Crono: KIN 109, Portale di Attivazione Galattica (domenica 30-5-2021)

MANO SPETTRALE BLU – Kin 167

MANO: Azione: **CONOSCERE.** Potere: **REALIZZAZIONE.** Essenza: **GUARIGIONE.**

SPETTRALE: Azione: **LASCIAR ANDARE.** Potere: **DISSOLVERE.** Essenza: **LIBERAZIONE.**

La Camera Spettrale libera dal servizio. L'azione dissolve il servizio.

Eptade 45, Rossa: *“La Meditazione Evolve il Sesso”*. Oggi inizia la Luna Cristallo della Cooperazione: è opportuno in questi prossimi 28 giorni realizzare riunioni, incontri, lavorare a progetti comuni, poiché siamo alimentati dall'energia della cooperazione e della condivisione. Oggi l'energia del giorno ci invita a lasciar andare ciò che non è più funzionale alla nostra crescita spirituale per guarire, per poter sanare le nostre ferite e arricchirci di conoscenza che ci aiuta ad evolvere.

CHE COSA SIGNIFICA GUARIGIONE? SI RIFERISCE SOLO ED ESCLUSIVAMENTE AL CORPO FISICO, O ANCHE ALL'ANIMA? SIAMO CONSAPEVOLI CHE LA TERRA È AMMALATA E HA BISOGNO DI GUARIRE? CHI O COSA NE HA PROVOCATO L'INFERMITÀ, E CHI O COSA LA PUÒ GUARIRE? L'ESSERE UMANO A QUESTO RIGUARDO SI RIVELA SCHIZOIDE, COMPLETAMENTE BIPOLARE: ALCUNI CERCANO DI AIUTARLA CON OGNI MEZZO POSSIBILE, ALTRI NON SOLO NON SE NE PREOCCUPANO, MA ADOTTANO UNO STILE DI VITA CHE LA CONDANNA A PERDERE IL PROPRIO MERAVIGLIOSO EQUILIBRIO. E TU, COSA FAI? AIUTI LA TERRA A RISOLVERE I SUOI PROBLEMI? SE È LA MANO DELL'UOMO CHE L'HA RIDOTTA COSÌ, NON SARÀ POSSIBILE CHE SIA LA STESSA MANO DELL'UOMO AD INDIRIZZARLA VERSO UN SUO COMPLETO RISTABILIMENTO? TU PUOI CONTRIBUIRE A GUARIRE LA TERRA CON LE TUE SCELTE DI OGNI GIORNO!

N S 1. 33. 12. 2. Seli. Ossidiana. Mantra: HRAM. Radice. Unità Psi Crono: KIN 109, Portale di Attivazione Galattica (lunedì 31-5-2021)

STELLA CRISTALLO GIALLA - Kin 168 - Portale di Attivazione Galattica.

STELLA: Azione: **INFONDERE BELLEZZA.** Potere: **ELEGANZA.** Essenza: **ARTE.**

CRISTALLO: Azione: **UNIVERSALIZZARE.** Potere: **CONSACRARE.** Essenza: **COOPERAZIONE.**

La Camera Cristallo consacra alla cooperazione. Si riunisce la Tavola Rotonda, si condivide l'azione passata e si prepara l'azione futura.

Oggi si tiene la Riunione Cristallo dei Maghi della Terra, organizzata dai kin della Famiglia Terrestre Segnale: Stella Gialla, Viandante del Cielo Rosso, Specchio Bianco e Notte Blu; si ripassa l'onda incantata attualmente in corso, della Terra Rossa, e si prepara quella successiva, del Cane Bianco. In questo giorno, rendiamo omaggio alla bellezza di tutto ciò che ci circonda: il mare, la montagna, l'albero, l'uccellino che vola, l'erba che ondeggia al vento, il bosco pieno di diverse specie di animali e

vegetali. Siamo in grado di riconoscere e onorare la bellezza, di portarla nella nostra vita, rendendola un'opera d'arte?

GLI ESSERI UMANI SONO CIRCONDATI DALLA BELLEZZA NATURALE. CHE TIPO DI BELLEZZA ATTIRIAMO NELLA NOSTRA VITA? COOPERIAMO E CONSACRIAMOCI ALL'UNIVERSALIZZAZIONE DELLA BELLEZZA INTERIORE ED ESTERIORE!

ABBIAMO COSÌ COMPLETATO LA TRASFORMAZIONE PLANETARIA DELL'AZIONE

N S 1. 33. 12. 3. Gamma. Cristallo. Mantra: HRAHA. Terzo Occhio. Unità Psi Crono: KIN 109, Portale di Attivazione Galattica (martedì 1-6-2021)

LUNA COSMICA ROSSA – Kin 169

LUNA: Azione: **PURIFICARE.** Potere: **ACQUA UNIVERSALE.** Essenza: **FLUSSO.**

COSMICA: Azione: **TRASCENDERE.** Potere: **PERSEVERARE.** Essenza: **PRESENZA.**

Il Portale Cosmico trascende e spicca il volo magico. Ritorno Magnetico.

Con la purificazione del pianeta chiudiamo quest'onda incantata della Terra Rossa. È necessario che la nostra grande casa comune sia mantenuta in condizioni ottimali affinché possa continuare a sostenere tanto la vita umana quanto qualunque altra forma di vita – molte delle quali sono ben più antiche dell'uomo. Se siamo consapevoli della purificazione di cui abbiamo bisogno, sia noi che la natura, dobbiamo perseverare nel nostro impegno, per consegnare alle generazioni future questo mondo magico e meraviglioso.

ABBIAMO UN OBBLIGO PERSONALE E UNA RESPONSABILITÀ COLLETTIVA IN RELAZIONE AL PROPOSITO DI RECUPERARE E MANTENERE L'ARMONIA DELL'UOMO CON LA NATURA. CHE POSSIAMO FARE? COSA POSSO FARE IO PERSONALMENTE? VIVO A CONTATTO CON LA NATURA? CHE EFFETTO MI FA QUANDO VADO IN UN LUOGO DELLA NATURA INCONTAMINATA? RIESCO A PERCEPIRE SE CI SONO ENERGIE CHE INTERFERISCONO CON LA MIA RICERCA DI ARMONIA? RICORDA, LA TERRA È LA TUA E NOSTRA CASA!

E DA QUI CI TRASFERIAMO COSMICAMENTE ALL'ONDA INCANTATA DEL CANE BIANCO E REALIZZIAMO IL RITORNO MAGNETICO.

Testo di Maria Teresa Rodriguez, Mago 3. mariateresamaya@gmail.com
www.ondaencantada.com www.13lunas.net www.lawoftime.org
www.galacticspacebook.com www.portaldeconciencia.com

Tradotto dalla cristallina Equipe Traduttori PAN Italia: info@13lune.it