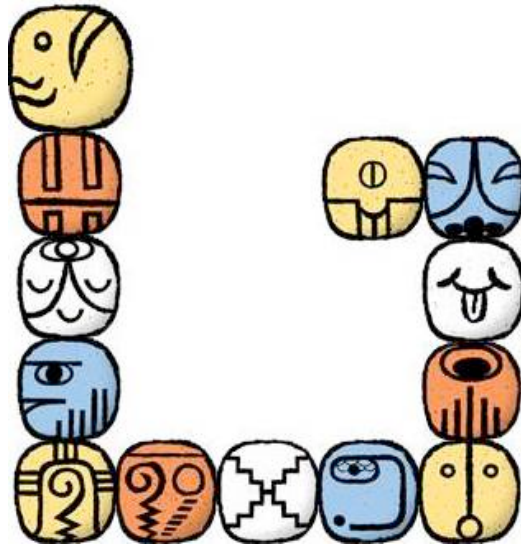


# ONDA INCANTATA DELL'UMANO GIALLO

## Potere del Libero Arbitrio

(dal 10 al 22 maggio 2018 - Anno del Seme 12)



**N S 1. 30. 11. 9. Seli. Ossidiana. Mantra: HRAM. Radice. Unità Psi Crono: KIN 208 (giovedì 10-5-2018)**

**UMANO MAGNETICO GIALLO – Kin 92**

**UMANO:** Azione: **INFLUENZARE.** Potere: **LIBERO ARBITRIO.** Essenza: **SAGGEZZA.**

**MAGNETICO:** Azione: **ATTRARRE.** Potere: **UNIFICARE.** Essenza: **PROPOSITO.**  
Portale Magnetico, identifica il Proposito. Qual è la mia meta?

Cominciamo 13 giorni in cui la capacità di scegliere liberamente esercitando influenza e decidendo con la saggezza innata saranno gli strumenti che ci permetteranno di conoscerci meglio e vivere la vita liberi, sapendo che cosa stiamo facendo come esseri umani che vivono in questo pianeta così prezioso che è la Terra.

Ogni essere umano, interiormente, possiede saggezza, semplicemente perché è innata, è parte della sua essenza divina. Alla nascita, egli porta con sé tutte le potenzialità possibili da realizzare: starà poi a lui/lei, come sua decisione personale, crescendo, svilupparle o lasciarle dormienti.

Saggia è la persona che ha saggezza, e saggezza è “*il grado più alto di conoscenza*”; “*condotta prudente nella vita o nelle attività*”; “*conoscenza profonda di scienze, lettere o arti*”. Sembra essere questo ciò che differenzia l'umano dalle altre specie animali con cui condividiamo la Terra. Se la saggezza ci accompagna fin dalla nascita, perché spesso alcune persone agiscono come se non ne avessero? Qual è la condotta prudente? Siamo consapevoli della nostra conoscenza di scienze, lettere, arti?

È un tipo di conoscenza che non si acquisisce con lo studio, ma fa parte del bagaglio dell'essere alla nascita. Interiormente, in ognuno di noi esiste un'impronta di conoscenza saggia che utilizziamo continuamente per risolvere ogni tipo di questioni, siano esse di carattere materiale o spirituale. A partire dall'infanzia impariamo con l'esperienza, ma ci sono cose che solo la saggezza interiore è in grado di risolvere e per questo non ha

bisogno di alcun tipo di apprendistato consapevole; la conoscenza acquisita posteriormente può aiutare ad analizzare, studiare, condividere e soprattutto a sapere che fare o come decidere in situazioni difficili – cioè al momento di fare scelte che a volte risultano complicate.

La vita è una continua serie di decisioni concatenate, che vengono dalla riflessione saggia in contatto con la mente e il cuore, perché l'una senza l'altro sarebbe come un uccello senza ali, o un pesce senza pinne. Interiormente comanda la nostra saggezza, che sebbene sia personale, è pur sempre influenzata da ciò che succede intorno a noi, perché alla fine viviamo in comunità o città, in una rete di relazioni sociali. Da questa comunicazione inter-umana si impara tantissimo. È la chiave della vita.

Vediamo il riflesso tanto di quello che desideriamo come di quello che non sarà mai parte della nostra vita. La vita è come uno specchio che riflette tutto, nel quale scegliamo solo ciò che è degno di noi.

Ci rendiamo conto che in ogni momento, con la conoscenza di cui disponiamo, dobbiamo prendere liberamente la decisione che ci riguarda? Che non dobbiamo lasciare che altri influenzino la nostra decisione? Fuggiamo di fronte alle responsabilità? Crediamo che se qualcosa non gira per il verso giusto, l'unico responsabile sia il boss? Davvero ci costa tanto utilizzare il libero arbitrio con saggezza, evitando di subire l'influenza che l'ambiente esercita su di noi? È possibile che crediamo di essere legati a qualcosa o qualcuno che ci impedisce di agire liberamente?

E se, a partire da oggi, cominciassi ad essere te stesso? Da dove si comincia? Che cos'è che ti piace di più fare, ma finora hai sentito che era impossibile? Riconoscerlo è già un grosso passo avanti. Anche se per via di determinate circostanze non tutto si può fare, possiamo prepararci per quando arriverà il momento opportuno. Perché è chiaro che se il nostro sogno è essere astronauti, vincere le olimpiadi, diventare Miss o Mister Universo, è complicato realizzarlo, perché sono in tanti quelli che sognano di esserlo – e pochi coloro che riescono a viverlo.

Allora, coi piedi ben piantati per terra, guardiamo in faccia la nostra vita, ciò che siamo, quello che abbiamo finora, a che cosa ci dedichiamo, le persone con cui condividiamo... e chiediamoci: vogliamo realizzare qualche cambiamento? Abbiamo la libertà di cambiare strada e cominciare a seguire un percorso nuovo? Che cosa ci impedisce di agire con la saggezza interiore e decidere liberamente?

**LA VITA È UN GRANDE BAULE PIENO DI SORPRESE CHE ASPETTA DI ESSERE APERTO, COSÌ CHE OGNUNO SIA FELICE DI CIÒ CHE CONTIENE, PERCHÉ SI TRASTTA DI REGALI MERAVIGLIOSI. I MEZZI DI COMUNICAZIONE CI RACCONTANO STORIE CONTROVERSE, SIAMO NOI CHE DOBBIAMO AVERE UN CRITERIO DI DISCERNIMENTO; QUELLO CHE DICONO GLI ALTRI DEVE SERVIRCI SOLO PER RIFLETTERE E PRENDERE DECISIONI LIBERE E CONSAPEVOLI. SIAMO TUTTI INFLUENZABILI, MA SIAMO ANCHE LIBERI DI DECIDERE CON SAGGEZZA; COSA POSSIAMO CHIEDERE DI PIÙ ALL'UNIVERSO?**

Siamo nella Luna Spettrale del Serpente della Liberazione. Vedi:  
[http://www.13lune.it/fileupload/noosletter\\_101.pdf](http://www.13lune.it/fileupload/noosletter_101.pdf).

È l'Onda Incantata n° 8 dello Tzolkin, onda Gialla di Maturazione; l'ottava della Genesi del Drago, la quarta e ultima del Castello Bianco del Nord del Passaggio, Corte della Morte.

L'Umano Giallo è il segno n° 12 e negli Archetipi Galattici è *Il Saggio*.

**N S 1. 30. 11. 10. Gamma. Cristallo. Mantra: HRAHA: Terzo Occhio. Unità Psi Crono: KIN 209 (venerdì 11-5-2018)**

**VIANDANTE DEL CIELO LUNARE ROSSO – Kin 93. Portale di Attivazione Galattica**

**VIANDANTE DEL CIELO:** Azione: **ESPLORARE**. Potere: **SPAZIO**. Essenza: **VIGILANZA**.

**LUNARE:** Azione: **STABILIZZARE**. Potere: **POLARIZZARE**. Essenza: **SFIDA**.

Camera Lunare, polarizza la sfida. Quali sono gli ostacoli?

Quando sorgono i dubbi e si presentano le sfide, esploriamo spazi nuovi, vigilando su dove ci condurranno. E se quello che troviamo non ci piace, ne prendiamo atto e cominciamo una nuova esplorazione. Siamo viandanti del cielo e della terra che esplorano lo spazio che ci circonda, consapevoli dei pro e contro delle possibili opzioni.

**È IMPORTANTE VIGILARE SU QUANTO SUCCEDDE INTORNO A NOI, SUI LUOGHI IN CUI ANDIAMO, SULLE PERSONE CON CUI CI RELAZIONIAMO, SULLE IDEE CHE SEGUIAMO E RIFLETTERE SU CHI SIAMO IN REALTÀ. CI CONOSCIAMO? QUALI SONO LE IDEE VERAMENTE NOSTRE, PERSONALI? SIAMO COERENTI CON CIÒ IN CUI CREDIAMO, PENSIAMO E FACCIAMO? LA MENTE E IL CUORE VANNO MANO NELLA MANO NELLE SITUAZIONI PIÙ CONTROVERSE? IL PASSATO CI CONDIZIONA NEL PRESENTE? CI AIUTA O IMPEDISCE LA NOSTRA EVOLUZIONE?**

**N S 1. 30. 11. 11. Kali. Argento. Mantra: HRIM. Centro Segreto. Unità Psi Crono: KIN 212 (sabato 12-5-2018)**

**MAGO ELETTRICO BIANCO – Kin 94**

**MAGO:** Azione: **INCANTARE**. Potere: **ATEMPORALITÀ**. Essenza: **RICETTIVITÀ**.

**ELETTRICO:** Azione: **VINCOLARE**. Potere: **ATTIVARE**. Essenza: **SERVIZIO**.

Camera Elettrica, attiva il Servizio. Come posso raggiungere la meta?

Nel tempo senza tempo ci muoviamo liberamente e con ricettività, realizzando nuove attività al servizio dell'umanità. La saggezza innata ci serve per decidere, in relazione agli impulsi e alle idee che riceviamo continuamente, se ciò che ci arriva vibra in noi e possiamo metterlo in pratica. I vincoli che ci uniscono alle nostre qualità sono la prima cosa che attiviamo nella vita.

**SIAMO INCANTATORI, MERAVIGLIOSI, MA SPESSO LO DIMENTICHIAMO, SE QUALCUN ALTRO NON VIENE A DIRCELO E RIPETERCELO. LE QUALITÀ CHE ABBIAMO INTERIORMENTE E NON PORTIAMO ALLA LUCE, POSSONO APPARIRE IN QUALUNQUE MOMENTO E LA PIENA CONSAPEVOLEZZA CI AIUTA A VEDERLE, RICONOSCERLE E METTERLE IN PRATICA. NEL TEMPO SENZA TEMPO**

**PRONUNCIAMO INCANTESIMI OGNI ISTANTE DELLA NOSTRA VITA, RICEVIAMO LE PAROLE E LE IMMAGINI CHE IL NOSTRO SÉ SUPERIORE CI INVIA DALLA SUA SAGGEZZA INTERIORE. SIAMO NOI I DESTINATARI!**

**N S 1. 30. 11. 12. Alfa. Turchese. Mantra: HRAUM. Gola. Unità Psi Crono: KIN 213 (domenica 13-5-2018)**

**AQUILA AUTOESISTENTE BLU – Kin 95**

**AQUILA:** Azione: **CREARE**. Potere: **VISIONE**. Essenza: **MENTE**.

**AUTOESISTENTE:** Azione: **MISURARE**. Potere: **DEFINIRE**. Essenza: **FORMA**.

Camera Autoesistente, definisce la Forma. Qual è la forma dell'azione?

Appare l'Aquila, con il suo maestoso volo e con la sua visione d'insieme, per poter definire la forma con cui eserciteremo la nostra libertà creativa planetaria. La nostra visione sosterrà la nostra saggezza, e ci indicherà la direzione da prendere nel nostro percorso evolutivo.

**LA MENTE È PODEROSA, SAGGIA E CREATRICE, MA A VOLTE SI PUÒ NASCONDERE E CONVINCERCI DI QUALCOSA CHE NON È ESATTAMENTE QUELLO CHE VOGLIAMO SEGUIRE, PRATICARE E ORGANIZZARE. NULLA PUÒ OSTACOLARE IL CAMMINO DI CHI, IN PIENA CONVINZIONE, VA AVANTI IN CIÒ CHE SI PROPONE DI REALIZZARE. LO VISUALIZZA, LO CREA MENTALMENTE E CON SAGGEZZA LO TRASMETTE AL SUO QUI E ORA, ALL'ETERNO PRESENTE.**

**N S 1. 30. 11. 13. Limi. Giada. Mantra: HRUM. Plesso Solare. Unità Psi Crono: KIN 214 (lunedì 14-5-2018)**

**GUERRIERO INTONANTE GIALLO - Kin 95 - Portale di Attivazione Galattica**

**GUERRIERO:** Azione: **INTERROGARE**. Potere: **INTELLIGENZA**. Essenza: **CORAGGIO**.

**INTONANTE:** Azione: **COMANDARE**. Potere: **AUTORITÀ**. Essenza: **RADIANZA**.

Torre Intonante, riunisce le risorse e irradia il comando.

Ecco che arriva il lottatore, che con la sua intelligenza aiuta la saggezza ad emergere e, con tutto il coraggio possibile, ci fa riflettere, dubitare, pensare, mettere tutto in discussione e poi agire di conseguenza, magari facendoci cambiare strada. Con coraggio, ci sforzeremo per ottenere il meglio per noi utilizzando il nostro libero arbitrio, nel qui e ora – l'unico momento opportuno.

**L'ESSERE UMANO, PER SUA NATURA, LOTTA PER CIÒ IN CUI CREDE E CHE VUOLE CONSEGUIRE. IL GUERRIERO FA SÌ CHE LE SUE MOTIVAZIONI E LE SUE AZIONI SIANO DIRETTE VERSO L'ORDINE UNIVERSALE E IL BENE DELL'UMANITÀ. SE NON CI PIACE QUELLO CHE VEDIAMO, LOTTEREMO PER CIÒ CHE DESIDERIAMO. LA VITA È UN CONTINUO SUSSEGUIRSI DI AZIONI E REAZIONI CHE AD ALCUNI PIACCIONO E AD ALTRI NO. OGNI ESSERE UMANO DECIDERÀ COME LE VIVRÀ, SEMPRE SECONDO I SUOI PRINCIPI MORALI O ETICI E IN ACCORDO CON LE SUE CONVINZIONI.**

**FIN QUI ABBIAMO STABILITO LA BASE GALATTICA DELL'AZIONE**

**N S 1. 30. 11. 14. Silio. Oro. Mantra: OM. Cuore. Unità Psi Crono: KIN 215 (martedì 15-5-2018)**

**TERRA RITMICA ROSSA – Kin 96**

**TERRA:** Azione: **EVOLVERE**. Potere: **NAVIGAZIONE**. Essenza: **SINCRONICITÀ**.  
**RITMICA:** Azione: **EQUILIBRARE**. Potere: **ORGANIZZARE**. Essenza: **UGUAGLIANZA**.

Camera Ritmica, organizza l'Uguaglianza. Amministra la sfida.

L'essere umano vive sulla terra, luogo del cosmo in cui esistono le condizioni di vita che permettono l'evoluzione della coscienza. Navighiamo in questo luogo sconosciuto e dal quale vediamo punti scintillanti nelle notti senza nubi e ci chiediamo cosa ci sarà al di là del nostro sole... Come ci si evolve in quelle stelle che brillano nel cielo?

**DANZIAMO QUI, IN QUESTO PIANETA COSÌ BELLO IN CUI SIAMO NATI E VIVIAMO EVOLVENDOCI. TUTTI GLI UMANI SONO UGUALI, ANCHE SE ESTERIORMENTE PUÒ SEMBRARE CHE CI SIANO DELLE DIFFERENZE. INTERIORMENTE SIAMO STATI CREATI A IMMAGINE E SOMIGLIANZA DI DIO E SICURAMENTE ESISTERANNO ALTRI ESSERI COME NOI LÀ FUORI, NELL'IMMENSITÀ DELL'INFINITO CIELO IN CUI MILIONI DI MILIONI DI STELLE HANNO PIANETI ORBITANTI IN QUESTO UNIVERSO CONOSCIUTO. ESISTONO ALTRI UNIVERSI OLTRE A QUESTO NOSTRO?**

**MEDITAZIONE DEL PONTE DELL'ARCOBALENO CIRCUMPOLARE!**

<http://www.13lune.it/arguments.php?idArgs=36>

**N S 1. 30. 11. 15. Dali. Onice. Mantra: OM. Corona. Unità Psi Crono: KIN 216 (mercoledì 16-5-2018)**

**SPECCHIO RISONANTE BIANCO – Kin 98**

**SPECCHIO:** Azione: **RIFLETTERE**. Potere: **CIÒ CHE NON HA FINE**. Essenza: **ORDINE**.

**RISONANTE:** Azione: **ISPIRARE**. Potere: **CANALIZZARE**. Essenza: **SINTONIA**.

Camera Risonante, canalizza l'ispirazione. Sintonizza servizio e azione.

Eptade 43, Blu: *“La Purificazione Spettralizza la Magia”*. Lo Specchio riflette ciò che non ha fine, l'infinito che esiste al di là della nostra umana comprensione; ci ispira a ricevere le parole e immagini che il nostro saggio essere interiore ci suggerirà per continuare ad evolvere la coscienza e ad imparare dagli errori e dai dubbi. Perché non vi è evoluzione cosciente senza tentativi ed errori – e senza gli insegnamenti conseguenti.

**GIORNO IDEALE PER RIFLETTERE E DOMANDARCI INTERIORMENTE SE SIAMO IN SINTONIA CON L'ORDINE SACRO, CON LE PERSONE, CON AMICI E FAMILIARI, E DECIDERE INDIVIDUALMENTE E LIBERAMENTE CHE COS'È CHE VERAMENTE VIBRA IN NOI PER CONTINUARE IL NOSTRO CAMMINO DI ASCENSIONE TANTO A LIVELLO MATERIALE COME SPIRITUALE. LA VITA CI PORTA IN OGNI MOMENTO INFORMAZIONI CHE CI PERMETTONO DI ORIENTARCI E DI RISOLVERE I DUBBI CHE ABBIAMO PER PROSEGUIRE NEL NOSTRO PERCORSO. SOLO TU TI CONOSCI DAVVERO: NON MENTIRE A TE STESSO PER PIACERE A QUALCUN ALTRO!**

**N S 1. 30. 11. 16. Seli. Ossidiana. Mantra: HRAM. Radice. Unità Psi Crono: KIN 217 (giovedì 17-5-2018)**

**TEMPESTA GALATTICA BLU – Kin 99**

**TEMPESTA:** Azione: **CATALIZZARE**. Potere: **AUTOGENERAZIONE**. Essenza: **ENERGIA**.

**GALATTICA:** Azione: **MODELLARE**. Potere: **ARMONIZZARE**. Essenza: **INTEGRITÀ**.

La Camera Galattica modella l'integrità. L'azione ottiene la forma.

Oggi è il giorno in cui possiamo fare un ripasso dell'onda incantata precedente, della Tempesta Blu, e vedere se l'abbiamo integrata in noi; vedi:

<http://www.13lune.it/fileupload/ondtem.pdf>.

La vera libertà consiste nel poter scegliere la maniera in cui vogliamo vivere, muovere l'energia creando momento speciali, far funzionare quelle idee che ci passano per la mente da un po' di tempo, sorridere alla vita perché ci sta aprendo le porte che chiediamo per essere felici e autorealizzarci nella vita. La Tempesta ci permette di renderci conto che è necessario attuare dei cambiamenti, e se non ce ne accorgiamo lei ce lo ricorda, in modo che noi possiamo mettere mano all'opera.

**PERCHÉ CI COSTA COSÌ TANTA FATICA CAMBIARE? CI FA PAURA CIÒ CHE È SCONOSCIUTO? SIAMO CORAGGIOSI, CI LANCIAMO? CREDIAMO CHE SE COMINCIAMO QUALCOSA DI NUOVO PERDEREMO L'ARMONIA? CHE "CHI LASCIA LA VIA VECCHIA PER LA NUOVA..."? LE STRADE DELLA VITA SONO INFINITE E LE TRASFORMAZIONI CHE VIVIAMO CI CHIARISCONO LE IDEE. DOPO LA TEMPESTA TORNA LA CALMA E CON ESSA LA LUCE CHE PERMETTE DI VEDERE L'ORIZZONTE, DIVERSO DA COM'ERA PRIMA DELLA TEMPESTA. COSÌ ACCOGLIAMO IL NUOVO, CIÒ CHE È DIVERSO, PERCORRIAMO STRADE NUOVE CHE CI PERMETTERANNO DI CATALIZZARE L'AUTO-GENERAZIONE DELL'ENERGIA.**

**N S 1. 30. 11. 17. Gamma. Cristallo. Mantra: HRAHA. Terzo Occhio. Unità Psi Crono: KIN 219 (venerdì 18-5-2018)**

**SOLE SOLARE GIALLO – Kin 100**

**SOLE:** Azione: **ILLUMINARE**. Potere: **FUOCO UNIVERSALE**. Essenza: **VITA**.

**SOLARE:** Azione: **REALIZZARE**. Potere: **PULSARE**. Essenza: **INTENZIONE**.

La Torre Solare pulsa l'intenzione. L'azione è posta in movimento.

Quando il sole brilla, ci mostra che la vita che viviamo dipende da lui; nella sua infinita saggezza, non distingue tra coloro a cui invia o suoi raggi – se sono belli o brutti, buoni o cattivi, amici o nemici... È un grande insegnamento di vita. Quando offriamo aiuto o rispondiamo a una richiesta di aiuto che ci hanno fatto, siamo noi stessi come un sole che illumina il cammino di chi in quel momento ha bisogno di ricevere quella luce e quella chiarezza. Ciononostante, dobbiamo essere molto cauti e rispondere con umiltà, dal nostro punto di vista, ricordando che chi ha chiesto aiuto potrebbe avere criteri di valutazione diversi dai nostri; ma è normale, stiamo rispondendo a una richiesta e stiamo offrendo una soluzione – sarà poi chi ha chiesto il nostro aiuto a decidere per sé.

**QUANTI SOLI VEDIAMO NEL FIRMAMENTO? LI POTREMO MAI CONTARE? CHE TIPO DI VITA CI SARÀ NEI LORO PIANETI? HAI MAI IMMAGINATO DI VIAGGIARE A UNO DI QUEI PUNTI DI LUCE NOTTURNA? CHI INCONTREREMMO LÌ? SE VIAGGIO CON LA MENTE O CON L'ENERGIA – LA MATERIA NON PUÒ FARE VIAGGI GALATTICI E COSMICI – IL CALORE DEI SOLI NON MI NUOCERÀ. SAREBBE MERAVIGLIOSO POTER CONOSCERE ALTRI ESSERI EVOLUTI DELLA GALASSIA E DELL'UNIVERSO, PERLARE CON LORO, FARCI RACCONTARE CHE TIPO DI VITA CONDUCONO, COME SI RIPRODUCONO, IN CHE MODO COMUNICANO E TUTTO QUELLO CHE SIA DI NOSTRO INTERESSE. MA AL MOMENTO SI TRATTA SOLO DI SUPPOSIZIONE E CONGETTURE ...**

### **FIN QUI L'ESTENSIONE SOLARE DEL RITMO DELL'AZIONE**

**N S 1. 30. 11. 18. Gamma. Cristallo. Mantra: HRAHA. Terzo Occhio. Unità Psi Crono: KIN 220 (sabato 19-5-2018)**

**DRAGO PLANETARIO ROSSO – Kin 101**

**DRAGO:** Azione: **NUTRIRE**. Potere: **NASCITA**. Essenza: **ESSERE**.

**PLANETARIO:** Azione: **PRODURRE**. Potere: **PERFEZIONARE**. Essenza: **MANIFESTAZIONE**.

La Camera Planetaria perfeziona la manifestazione. Azione e sfida s'incontrano.

Oggi la memoria ci riporterà i ricordi di un'altra epoca, in cui la saggezza ci ha aiutato a risolvere con certezza i dubbi che avevamo. Perché ogni volta che cambiamo, si realizza una nuova nascita. Questa è la magia della vita, la molteplicità di possibilità che si presenta in ogni circostanza, tra le quali sceglieremo quella che ci risuona e che crediamo sia la soluzione giusta. Così ci perfezioniamo, decidendo con raffinata saggezza, producendo calma e amore ovunque andiamo. Siamo esseri creati da Dio, ogni momento serve per unirici alla sua essenza e scegliere la via migliore per l'evoluzione della coscienza.

**NEL PASSATO LA MANIERA DI NUTRIRCI ERA MOLTO SEMPLICE PERCHÉ I TIPI DI ALIMENTI A NOSTRA DISPOSIZIONE ERANO LIMITATI. OGGI ESISTE UNA TALE VARIETÀ DI CIBI CHE CI SI PUÒ PERDERE TRA DI ESSI. LA COSA PIÙ TRISTE È CHE PRIMA ERANO PURI E SI CONSERVAVANO IN OLIO, SALE O ZUCCHERO, MENTRE OGGI LA CHIMICA È LA BASE DEI CONSERVANTI, COLORANTI, AROMATIZZANTI, EMULSIONANTI... E OGNI TIPO DI SOSTANZE DI CUI NON RIUSCIAMO NEANCHE A PRONUNCIARE I NOMI, QUANDO NON SONO IDENTIFICATE DA UNA FREDDA SIGLA ALFANUMERICA. È BENE LEGGERE L'ETICHETTA DI CIÒ CHE STIAMO PER INGERIRE, PER SAPERE COSA CONTIENE VERAMENTE E QUAL È IL SUO GRADO DI PUREZZA.**

**N S 1. 30. 11. 19. Alfa. Turchese. Mantra: HRAUM. Gola. Unità Psi Crono: KIN 221 (domenica 20-5-2018)**

**VENTO SPETTRALE BIANCO – Kin 102**

**VENTO:** Azione: **COMUNICARE**. Potere: **SPIRITO**. Essenza: **RESPIRO**.

**SPETTRALE:** Azione: **LASCIAR ANDARE**. Potere: **DISSOLVERE**. Essenza: **LIBERAZIONE**.



La Camera Spettrale libera dal servizio. L'azione dissolve il servizio.

Se la saggezza si accompagna all'alito dello spirito, la nostra comunicazione con le altre persone sarà illuminata. Nella vita ci sono momenti adatti a dissolvere tutto ciò che in passato non ci è piaciuto, e questo succede nei giorni del tono Spettrale, nei quali dissolviamo ciò che è obsoleto e lasciamo andare quello che a noi non serve più, ma può essere di aiuto ad altri. In un giorno come questo la nostra comunicazione è assolutamente libera. Ascoltiamo lo spirito che ci guida verso l'armoniosa evoluzione della coscienza.

**OGGI È UN GIORNO MIGLIORE DI IERI E DOMANI SARÀ ANCOR PIÙ STUPENDO, CEERTO, MA RICORDIAMO CHE LA VITA È SOLO OGGI, QUI E ORA: È IN QUESTO STESSO ISTANTE CHE SI DECIDE COSA FARE, COME, CON CHI, DOVE, IN CHE MODO... PER QUESTO È COSÌ IMPORTANTE “NON PERDERE TEMPO”, COME CI DICEVANO I NOSTRI GENITORI QUANDO ERAVAMO PICCOLI. IL TEMPO È ORO, E ORA SIAMO CONSAPEVOLI CHE “TEMPO È ARTE”. PERCHÉ QUALUNQUE ATTIVITÀ REALIZZIAMO CON LA CONSAPEVOLEZZA DI QUELLO CHE STIAMO FACENDO IN ARMONIA, SI TRASFORMA IN ARTE. TUTTO, IN QUESTA VITA, PUÒ ESSERE ARTE. È IMPORTANTE COMINCIARE A VIVERE CREANDO ARTE IN OGNI CIRCOSTANZA CHE VIVIAMO.**

**NS 1. 30. 11. 20. Limi. Giada. Mantra: HRUM. Plesso Solare. Unità Psi Crono: KIN 223 (lunedì 21-5-2018)**

**NOTTE CRISTALLO BLU – Kin 103**

**NOTTE:** Azione: **SOGNARE**. Potere: **ABBONDANZA**. Essenza: **INTUIZIONE**.

**CRISTALLO:** Azione: **UNIVERSALIZZARE**. Potere: **CONSACRARE**. Essenza: **COOPERAZIONE**.

La Camera Cristallo consacra alla cooperazione. Si riunisce la Tavola Rotonda, si condivide l'azione passata e si prepara l'azione futura.

Oggi si tiene la Riunione Cristallo dei Maghi della Terra, organizzata dalla Famiglia Terrestre Segnale: Notte Blu, Stella Gialla, Viandante del Cielo Rosso e Specchio Bianco; si ripassa l'onda incantata in corso, dell'Umano Giallo, e si prepara quella successiva, del Serpente Rosso. È un momento ideale per parlare dei sogni che avevamo all'inizio dell'onda dell'Umano, vedere quali si sono realizzati e quali hanno ancora bisogno di più tempo per universalizzarsi. Di notte il corpo riposa, si rigenera dopo le attività del giorno, e vive nel tempo del sogno, in cui si possono realizzare i nostri desideri più sfrenati, consapevoli o inconsapevoli – qualcosa che nella vita dello stato di veglia non avverrà mai... Con queste esperienze percorriamo il cammino, sperimentiamo, accresciamo la coscienza ed evolviamo il corpo e lo spirito.

**A VOLTE INVECE LA VITA REALE SI CONFONDE CON IL SOGNO E CREDIAMO CHE STIAMO VIVENDO IL PIÙ MERAVIGLIOSO DEI SOGNI PERCHÉ SI STANNO REALIZZANDO LE NOSTRE ASPETTATIVE, QUELLA MAGIA CHE PAREVA QUASI IMPOSSIBILE. LA FEDE NELL'OTTENIMENTO DEI RISULTATI SPERATI E I MOVIMENTI NECESSARI PER REALIZZARLI CI MANTENGONO NELL'ABBONDANZA E CI PERMETTONO DI CONCRETIZZARE I NOSTRI MERAVIGLIOSI SOGNI.**



## ABBIAMO COSÌ COMPLETATO LA TRASFORMAZIONE PLANETARIA DELL'AZIONE

**N S 1. 30. 11. 21. Silio. Oro. Mantra: OM. Cuore. Unità Psi Crono: KIN 224  
(martedì 22-5-2018)**

**SEME COSMICO GIALLO – Kin 104**

**SEME:** Azione: **INDIVIDUARE.** Potere: **FIORITURA.** Essenza:  
**CONSAPEVOLEZZA.**

**COSMICO:** Azione: **TRASCENDERE.** Potere: **PERSEVERARE.** Essenza:  
**PRESENZA.**

Il Portale Cosmico trascende e spicca il volo magico. Ritorno Magnetico.

Vinal 16, PAX: *“Suona una musica del futuro”*. Il Seme, con tutte le sue potenzialità, mette il suo sigillo a questi 13 giorni in cui ci siamo sentiti veramente Umani, esercitando il nostro libero arbitrio nel relazionarci con gli altri, da persona saggia a persona saggia. Nel seme è implicito lo spirito di sacrificio e di servizio per gli altri, poiché il seme sa che un giorno lascerà il corpo della madre che lo ha generato e nutrito, per iniziare un viaggio che potrebbe terminare anche con l'essere distrutto, mangiato, o marcire. Ma il seme ha la consapevolezza di questo e lo accetta. Se osserviamo consapevolmente i gesti, le espressioni, gli sguardi, le parole, il tono... delle persone con cui entriamo in contatto, ci diranno molto di loro e del momento che stanno vivendo; a volte, interiormente gridano chiedendo aiuto, anche quando esteriormente mostrano un sorriso di circostanza.

**OGNI GIORNO, O MEGLIO OGNI MOMENTO, OGNI QUI E ORA DELLA  
NOSTRA VITA È UNA MORTE E UNA RINASCITA. IL PASSATO SVANISCE E  
IL PRESENTE SORGE COME UN UCCELLO CHE RIPRENDE IL VOLO DAL  
SUOLO E SI LIBRA IN ALTA QUOTA. GODIAMOCI TUTTO IL TEMPO CHE  
VIVIAMO, CON QUELLO CHE CI PORTA. LA VITA VA VISSUTA SEMPRE IN  
FUNZIONE DELL'ELEVAZIONE DELLA COSCIENZA, CO-CREANDO PACE E  
AMORE. LA VITA CI VIENE DATA PER SENTIRE LA FELICITÀ,  
REALIZZARE LE ATTIVITÀ CHE CI PIACCIONO, AMARE LE PERSONE A  
NOI VICINE E TUTTA L'UMANITÀ, MUOVERE L'ENERGIA PER  
REALIZZARE LA PACE INTERIORE E LA PACE MONDIALE. SE IL PASSATO  
È STATO DIFFICILE, IL NOSTRO LIBERO ARBITRIO CI PERMETTERÀ DI  
TRASCENDERLO IN UN SORRISO DI TRANQUILLITÀ E DI ANDARE  
AVANTI CON UN SOSPIRO DI SOLLIEVO. UMANI SIAMO TUTTI, MA TU  
SEI IL PIÙ SPECIALE – NON LO DIMENTICARE MAI!**

**MEDITAZIONE DEL PONTE DELL'ARCOBALENO CIRCUMPOLARE!**

<http://www.13lune.it/arguments.php?idArgs=36>

**E DA QUI CI TRASFERIAMO COSMICAMENTE ALL'ONDA INCANTATA DEL  
SERPENTE ROSSO E AL CASTELLO BLU, REALIZZANDO IL RITORNO  
MAGNETICO.**

Scritto da Maria Teresa Rodriguez, Mago Elettrico Bianco, Kin 94

[mariateresamaya@gmail.com](mailto:mariateresamaya@gmail.com)

[www.13lunas.net](http://www.13lunas.net)

[www.lawoftime.org](http://www.lawoftime.org)

[www.ondaencantada.com](http://www.ondaencantada.com)

[www.galacticspacebook.com](http://www.galacticspacebook.com)

tradotto dall'insostituibile Equipe Traduttori PAN Italia [www.13lune.it](http://www.13lune.it)