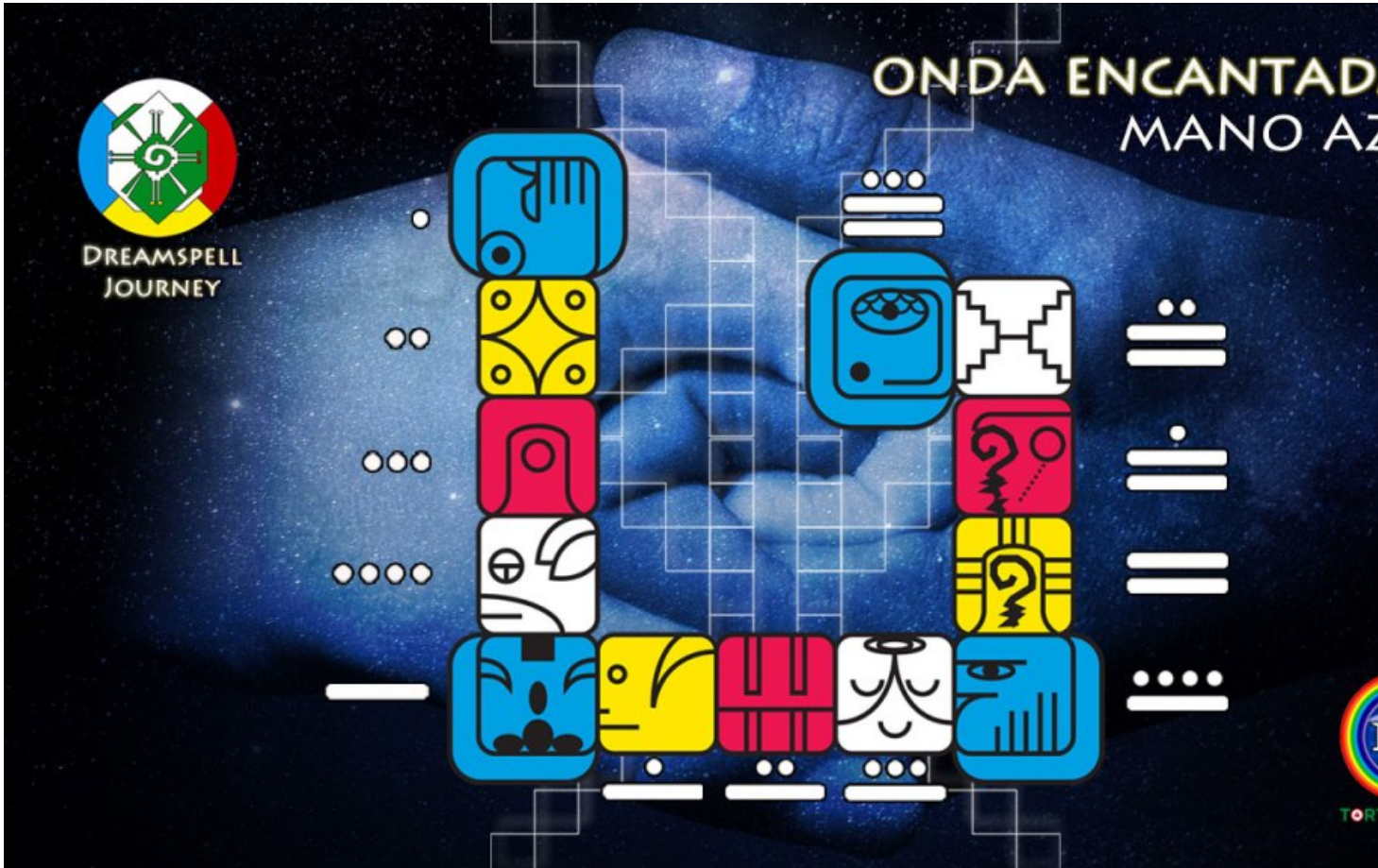


ONDA INCANTATA DELLA MANO BLU

Potere della Realizzazione

(dal 14 al 26 giugno 2022 - Anello Solare del Seme Elettrico)



N S 1. 34. 12. 16. Seli. Ossidiana. Mantra: HRAM. Radice. Unità Psi Crono: KIN 235 (martedì 14-6-2022) - LUNA PIENA alle 13:52

MANO MAGNETICA BLU – Kin 27

MANO: Azione: **CONOSCERE**. Potere: **REALIZZAZIONE**. Essenza: **GUARIGIONE**.

MAGNETICA: Azione: **ATTRARRE**. Potere: **UNIFICARE**. Essenza: **PROPOSITO**.

Portale Magnetico, unifica il Proposito. Qual è la mia meta?

Con un giorno di luna piena cominciamo l'onda incantata della Mano Blu, che ci porta le qualità di conoscere, realizzare e guarire. Diverse tecniche di cura e guarigione si fanno con le mani, con la manipolazione fisica ed energetica del corpo umano, sul quale si incide direttamente. Quanto alla conoscenza, a partire dal momento stesso in cui nasciamo cominciamo ad apprendere dalle persone intorno a noi, per poi scegliere il cammino personale da seguire, e ci impegniamo nella realizzazione delle azioni che ci definiscono e che ci fanno transitare sulle strade che noi stessi costruiamo.

Tutto sembra molto semplice, e lo è, ma la strada che ognuno di noi sceglie di seguire fa parte del lavoro personale. La conoscenza è innata o acquisita? Che cosa sappiamo alla

nascita? Che cosa ci hanno trasmesso i nostri genitori e familiari? Quando cominciamo a decidere individualmente? Siamo realmente indipendenti? In alcuni paesi le persone ancora non hanno libertà di conoscenza, pensiero e azione. Ci consideriamo privilegiati per il fatto di vivere in luoghi nei quali godiamo di ampia libertà di azione, di sentire, di apprendere, di credere, di arte e cultura?

I libri sono fonte di conoscenza? Impariamo parlando con gli anziani che ci raccontano quello che succedeva quando ancora non esistevamo? Conosciamo la storia della nostra famiglia, città, provincia, nazione, continente, sistema solare, cosmo, universo... della creazione, e di Dio? Chi è vissuto e ha realizzato azioni in epoche passate fa parte della storia. Ma è davvero affidabile la narrazione storica? È possibile che sia condizionata dalle credenze di cronisti e/o storici che hanno scritto per la posterità? La storia, si sa, la scrivono i vincitori...

Dovremmo sforzarci di raccontare ciò di cui siamo stati testimoni nella maniera più obiettiva possibile, senza aggiungervi opinioni personali, e senza entrare nel giudizio, senza stabilire se fu un bene o un male. Ma la narrazione storica, le cronache dei regni, delle guerre, in generale sono state redatte da chi voleva cancellare la memoria del passato. Anche oggi, in quest'epoca, è complicato conoscere la verità: *“la verità vi renderà liberi”*... Ma che succede quando c'è chi fa di tutto per nasconderla, la verità?

Se operiamo per l'evoluzione della coscienza, se vogliamo che la nostra anima si elevi e possa ritornare al luogo di luce dal quale proviene, dobbiamo cercare di essere quanto più possibile obiettivi; così potremo contribuire, nel nostro piccolo, alla guarigione del pianeta. Noi stessi possiamo realizzare, sperimentare e lasciare scritto ciò che abbiamo vissuto. Per chi? Quando scriviamo o pubblichiamo un'esperienza che ci ha cambiato o che ci ha permesso di ri-conoscere la nostra essenza divina, non è perché gli altri facciano esattamente lo stesso, ma per dare a conoscere che ciascuno può fare lo stesso con le proprie esperienze personali ed elevare la sua coscienza e il proprio spirito, magari in modo diverso; sarà comunque servito l'esempio, e l'ispirazione scaturita da ciò che ha letto o ascoltato.

Siamo in grado di realizzare arte, scrivere, fare qualunque cosa: realizziamo con le nostre mani movimenti per la musica, il linguaggio dei segni; trasmettiamo energia di guarigione, accarezziamo soavemente, scolpiamo, disegnamo e scriviamo con l'ispirazione che possiamo ricevere dalla noosfera e a nostra volta trasmettere a tele, tessuti, libri, strumenti musicali, al giardino... Tutto ciò che le mani realizzano è per rendere più bella la vita, affinché i sensi si espandano e possano percepire con più intensità.

CONOSCIAMO MOLTE COSE: ESSERI UMANI, ANIMALI, AMICI CHE CI ACCOMPAGNANO IN QUESTO CAMMINO TERRESTRE E SOPRATTUTTO, IN MANIERA SOTTILE, GLI ESSERI SPIRITUALI E LE GUIDE CHE NON VEDIAMO MA SAPPIAMO CHE SI PRENDONO CURA DI NOI E CI PROTEGGONO, CI ASCOLTANO E CI INVIANO MESSAGGI POSITIVI PER FARCI PROCEDERE NEL CAMMINO, PER PERMETTERCI DI AVANZARE E DI GUARIRE, FISICAMENTE E SPIRITUALMENTE. DOBBIAMO ESSERE IN GRADO DI ESERCITARE IL NOSTRO DISCERNIMENTO E VEDERE LA QUALITÀ ETICA E SPIRITUALE DELL'INFORMAZIONE CHE CI ARRIVA;

SOLO COSÌ POTREMO PRENDERE LE DECISIONI APPROPRIATE PER LA NOSTRA EVOLUZIONE.

Leggete questi due testi della Regina Rossa: CERIMONIA DI LUCE - 260 GIORNI DI VISIONE, che ci invita a creare una nuova visione per la vita e il pianeta in questi prossimi 260 giorni:

http://www.13lune.it/fileupload/cerimonia_della_luce.pdf

E ABBRACCIARE L'IGNOTO - LA GROTTA DELL'INIZIAZIONE:

<http://www.13lune.it/fileupload/ignoto.pdf>

Siamo nella Luna Cristallo del Coniglio della Cooperazione. Vedi:

http://www.13lune.it/fileupload/noos_154_it.pdf

È l'Onda Incantata n° 3 dello Tzolkin, onda Blu di Trasformazione; la terza della Genesi del Drago e del Castello Rosso dell'Est, Corte della Nascita.

La Mano Blu è il segno n° 7 e negli Archetipi Galattici è L'Avatar.

N S 1. 34. 12. 17. Gamma. Cristallo. Mantra: HRAHA. Terzo Occhio. Unità Psi Crono: KIN 236 (mercoledì 15-6-2022)

STELLA LUNARE GIALLA - Kin 28

STELLA: Azione: INFONDERE BELLEZZA. Potere: ELEGANZA. Essenza: ARTE.

LUNARE: Azione: STABILIZZARE. Potere: POLARIZZARE. Essenza: SFIDA.

La Camera Lunare polarizza la sfida. Quali sono gli ostacoli?

La conoscenza dell'essere umano è partita sempre, fin dalle sue origini, dall'osservazione del cielo, dei cicli della luna, del sol e delle stelle. Affrontando e superando le sfide della natura abbiamo imparato e realizzato: ostacoli, problemi e sfide ci hanno costretto a dare il meglio, a superarci, ci hanno rafforzato e aiutato a diventare quello che siamo oggi. Il nostro maestro ripeteva sempre che dobbiamo fare della nostra vita un'opera d'arte: questa è la nostra sfida, a livello individuale e collettivo!

LA NOSTRA STELLA E LA LUNA DANNO A QUESTO PIANETA LA LUCE DI CUI HA BISOGNO PER VIVERE E PROSPERARE. SIAMO CONSAPEVOLI CHE IL SOLE È UN ESSERE VIVENTE, COSÌ COME LO SONO TUTTE LE STELLE? E CHE NOI STESSI FACCIAMO PARTE DI QUESTO GIOCO COSMICO? CHE SIAMO FATTI DELLA STESSA STOFFA DELLE STELLE, E CHE ANCHE OGNUNO DI NOI È UN SOLE, CHE IRRADIA LA SUA LUCE ED ENERGIA TUTTO INTORNO A SÉ? SIAMO ELEGANTI, FUORI E DENTRO? FACCIAMO ARTE? CI SFORZIAMO DI INFONDERE BELLEZZA IN TUTTO CIÒ CHE FACCIAMO?

N S 1. 34. 12. 18. Kali. Argento. Mantra: HRIM. Centro Segreto. Unità Psi Crono: KIN 237 (giovedì 16-6-2022)

LUNA ELETTRICA ROSSA - Kin 29

LUNA: Azione: PURIFICARE. Potere: ACQUA UNIVERSALE. Essenza: FLUSSO.

ELETTRICA: Azione: VINCOLARE. Potere: ATTIVARE. Essenza: SERVIZIO.

La Camera Elettrica attiva il servizio. Come posso raggiungere la meta?

Arriva la luna, che attiva la purificazione di tutto ciò che ci succede e che può tenerci agganciati emozionalmente. Ci permette di creare vincoli sani se sappiamo seguire il flusso, prendere la vita così come viene, accettando e regalando sorrisi tutto intorno a noi. Questa capacità è particolarmente importante, specialmente nel periodo in cui stiamo vivendo: nella fase di transizione che stiamo attraversando, è necessario non rimanere afferrati al vecchio e fluire verso il nuovo, rinunciando agli attaccamenti e lasciando andare i sistemi di credenze a cui siamo affezionati per poter abbracciare la nuova era e il mondo che verrà.

FACCIAMO IN MODO CHE CHI CI CONOSCE ABBAIA LA CONSAPEVOLEZZA CHE PUÒ CONTARE SU DI NOI? CI ARRABBIAMO E PERDIAMO LA NOSTRA CENTRATURA FACILMENTE, OPPURE CI SFORZIAMO DI MANTENERE LA CALMA ANCHE IN MEZZO ALLA TEMPESTA? SAPPIAMO REALMENTE IN COSA CONSISTE LA PURIFICAZIONE (RIPULIRE DA OGNI IMPERFEZIONE QUALCOSA, MATERIALE O IMMATERIALE)? ANCHE LE IDEE, I RICORDI, I PENSIERI, TUTTO CIÒ CHE È IMMATERIALE: DOBBIAMO IMPARARE A PURIFICARLO PER POTER PROCEDERE SPEDITI NEL CAMMINO DELLA VITA.

N S 1. 34. 12. 19. Alfa. Turchese. Mantra: HRAUM. Gola. Unità Psi Crono: KIN 238 (venerdì 17-6-2022)

CANE AUTOESISTENTE BIANCO – Kin 30 – Segno Chiaro di Pacal Votan

CANE: Azione: **AMARE**. Potere: **CUORE**. Essenza: **LEALTÀ**.

AUTOESISTENTE: Azione: **MISURARE**. Potere: **DEFINIRE**. Essenza: **FORMA**.

La Camera Autoesistente definisce la forma. Qual è la forma dell'azione?

Amore incondizionato e lealtà ci aiutano a conoscere, realizzare e guarire; a seguire il flusso senza opporre resistenza, a lasciar andare rabbia, rancori e le zone d'ombra scaturiti dal passato. La vita è un test, una prova d'esame in cui dobbiamo dimostrare di saper dare amore senza porre condizioni, di far sì che le nostre azioni vengano dal cuore, di praticare la lealtà in tutte le sue forme: sincerità, cooperazione, generosità, disponibilità, affetto, premura, ecc.

L'AMORE NASCE NEL CUORE. MA QUELLO CHE PRATICHIAMO NOI È UN AMORE CONDIZIONATO, UNA SPECIE DI CONTRATTO: SE VUOI IL MIO AMORE DEVI FARE QUESTO, QUESTO E QUESTO; E SOPRATTUTTO NON DEVI FARE QUESTO, QUESTO E QUESTO... DOBBIAMO IMPARARE A LASCIARLO FLUIRE SENZA PORRE CONDIZIONI, PERCHÉ SIAMO TUTTI ESSERI UMANI, SIAMO TUTTI SUL CAMMINO E DOBBIAMO AIUTARCI RECIPROCAMENTE. COSÌ COME DOBBIAMO AMARE NOI STESSI ED ESSERE LEALI CON LE NOSTRE CREDENZE!

N S 1. 34. 12. 20. Limi. Giada. Mantra: HRUM. Plesso Solare. Unità Psi Crono: KIN 240 (sabato 18-6-2022)

SCIMMIA INTONANTE BLU – Kin 31

SCIMMIA: Azione: **GIOCARE**. Potere: **MAGIA**. Essenza: **ILLUSIONE**.

INTONANTE: Azione: **COMANDARE**. Potere: **AUTORITÀ**. Essenza: **RADIANZA**.
La Torre Intonante riunisce le risorse e irradia il comando.

Con la consapevolezza che è necessario conoscere per poter realizzare qualunque attività, sia essa materiale o spirituale, in questo giorno esercitiamo il nostro potere, irradiamo la nostra autorità per recuperare la magia della vita e restituirle il posto d'onore che le spetta nella nostra vita. Le situazioni possiamo cambiarle grazie alla nostra capacità di spezzare i vecchi incantesimi di cui siamo prigionieri e pronunciarne di nuovi, ricordando che quello che stiamo facendo è un gioco, evitando di prenderci troppo sul serio e squarciando il velo dell'illusione, il velo di Maya che si frappone tra noi e la vera realtà.

A VOLTE VENIAMO MESSI ALLA PROVA PER ARRIVARE AL PUNTO IN CUI REALIZZIAMO CHE VIVIAMO IN UN SOGNO, CHE SCAMBIAMO L'ILLUSIONE PER REALTÀ, CHE DIAMO PER SCONTATO TUTTO CIÒ CHE CI È STATO RACCONTATO E RIPETUTO FIN DA QUANDO ERAVAMO BAMBINI. NON È FACILE AMMETTERLO, È QUALCOSA CHE EQUIVALE AD UN TERREMOTO DEVASTANTE NELLA NOSTRA VITA: LA DISSONANZA COGNITIVA È UNA BRUTTA BESTIA, E OGGI SIAMO AL PUNTO IN CUI LA DISSONANZA COGNITIVA È COLLETTIVA, IMPIANTATA DELIBERATAMENTE NELLA NOSTRA MENTE INDIVIDUALE E COLLETTIVA. MA NON DOBBIAMO MAI DIMENTICARE CHE IL QUI E ORA NON HA STORIA, È L'UNICO MOMENTO MAGICO CHE CI PERMETTE DI INCIDERE DIRETTAMENTE – E GIOIOSAMENTE – NEL TESSUTO STESSO DELLA NOSTRA REALTÀ CO-CREATA.

FIN QUI ABBIAMO STABILITO LA BASE GALATTICA DELL'AZIONE

N S 1. 34. 12. 21. Silio. Oro. Mantra: HRAIM. Cuore. Unità Psi Crono: KIN 242 (domenica 19-6-2022)

UMANO RITMICO GIALLO – Kin 32

UMANO: Azione: **INFLUENZARE**. Potere: **LIBERO ARBITRIO**. Essenza: **SAGGEZZA**.

RITMICO: Azione: **EQUILIBRARE**. Potere: **ORGANIZZARE**. Essenza: **UGUAGLIANZA**.

La Camera Ritmica organizza l'uguaglianza. Amministra la sfida.

Tutto questo processo di conoscenza che stiamo commentando è quello che realizza l'essere umano terrestre con la sua innata saggezza e con l'esperienza che si va arricchendo nell'arco della vita. Perché siamo liberi, ma questo dono va utilizzato per giungere all'equilibrio, mantenerlo e soprattutto per contribuire a far sì che tutti gli esseri umani siano veramente uguali nel corso di questo processo di vita terrestre – il test a cui siamo sottoposti al fine di evolvere la coscienza.

QUANTE VOLTE, NEL CORSO DI UNA GIORNATA, PUOI REALMENTE DECIDERE PER TE STESSO? LE DECISIONI PERSONALI VANNO NEL SENSO DI GIUNGERE ALLA PACE E ALL'ARMONIA? COME CI COMPORTIAMO, CHE ATTEGGIAMENTO ABBIAMO NEI CONFRONTI DELLE PERSONE CHE HANNO

IDEE E CREDENZE DIVERSE – E A VOLTE OPPOSTE – ALLE NOSTRE? LI REPUTIAMO TONTI O IGNORANTI PERCHÉ HANNO UN SENTIRE DIVERSO DAL NOSTRO? SAPPIAMO ASCOLTARE QUESTE PERSONE CON CALMA, SENZA PRECONCETTI? MANTENERE IL NOSTRO EQUILIBRIO E LA NOSTRA CENTRATURA È FONDAMENTALE, MA È IMPORTANTE ANCHE SAPER RISPETTARE LE CONVINZIONI DI OGNUNO!

MEDITAZIONE DEL PONTE DELL'ARCOBALENO CIRCUMPOLARE!

<http://www.13lune.it/arguments.php?idArgs=36>

N S 1. 34. 12. 22. Dali. Onice. Mantra: OM. Corona. Unità Psi Crono: KIN 243 (lunedì 20-6-2022)

VIANDANTE DEL CIELO RISONANTE ROSSO - Kin 33

VIANDANTE DEL CIELO: Azione: **ESPLORARE**. Potere: **SPAZIO**. Essenza: **VIGILANZA**.

RISONANTE: Azione: **ISPIRARE**. Potere: **CANALIZZARE**. Essenza: **SINTONIA**.

La Camera Risonante canalizza l'ispirazione. Sintonizza servizio e azione.

Eptada 48, Gialla: *“L'Autogenerazione Trasmette l'Energia della Purificazione”*. Arriva il tono che ci porta ispirazione e favorisce la canalizzazione, preparandoci ad unire cielo e terra, per esplorare lo spazio non solo geografico, ma i diversi tipi di spazio in cui pure ci muoviamo: lo spazio del cuore, quello della mente, lo spazio cerimoniale, lo spazio dello stato di coscienza ecc. In sintonia con la noosfera, esploriamo tutti i territori che ci interessano per elevare lo spirito e manteniamo alta la vigilanza su noi stessi, sulle nostre azioni e sulla coerenza con le nostre convinzioni.

L'ESSERE UMANO PER CONOSCERE DEVE ESPLORARE, IMMERGERSI NELLE QUESTIONI CHE LO ATTRAGGONO E ATTIVARE LA PROPRIA CAPACITÀ DI RISONANZA CON CIÒ CHE VIBRA ALLA SUA STESSA FREQUENZA. LE STRADE SONO MOLTE E DIVERSE, STA A NOI SCEGLIERE QUELLA CHE VOGLIAMO SEGUIRE. LUNGO IL CAMMINO RICEVEREMO SEGNALI CHE CI PERMETTERANNO DI SAPERE SE QUELLA CHE ABBIAMO SCELTO È LA STRADA GIUSTA PER NOI.

N S 1. 34. 12. 23. Seli. Ossidiana. Mantra: HRAM. Radice. Unità Psi Crono: Kin 149, Portale di Attivazione Galattica (martedì 21-6-2022) - SOLSTIZIO CRISTALLO

MAGO GALATTICO BIANCO – Kin 34

MAGO: Azione: **INCANTARE**. Potere: **ATEMPORALITÀ**. Essenza: **RICETTIVITÀ**.

GALATTICO: Azione: **MODELLARE**. Potere: **ARMONIZZARE**. Essenza: **INTEGRITÀ**.

La Camera Galattica modella l'integrità. L'azione ottiene la forma.

Oggi è il giorno del SOLSTIZIO CRISTALLO, d'estate nell'emisfero nord e d'inverno nel sud. È anche il giorno in cui facciamo un ripasso dell'onda incantata precedente, del Mago Bianco, e vediamo se ne abbiamo integrato gli insegnamenti nella nostra vita; vedi: <http://www.13lune.it/fileupload/omagobi.pdf>. Il mago è l'artista del tempo senza tempo: coltiva, sviluppa, mantiene e pratica le qualità psichiche; possiede la chiave per attivarle,

conoscerle e utilizzarle. Badando sempre a non perdere di vista la propria integrità, domina la capacità di ricevere i messaggi provenienti da esseri immateriali ed interdimensionali.

DA DOVE PROVENGONO I MESSAGGI CHE, COME MAGHI DELLA TERRA, PERCEPIAMO COME ESSERI UMANI TERRESTRI? DA CHE COSA DIPENDE LA QUALITÀ MORALE E SPIRITUALE DELLE PAROLE, DELLE AZIONI, DELLE STESSE IDEE? TUTTE LE PERSONE POSSONO COMUNICARE CON ESSERI DI LUCE E RICEVERE I LORO MESSAGGI? QUANDO SAPPIAMO CON CERTEZZA CHE PROVENGONO DA ENTITÀ SUPERIORI DI LUCE E AMORE? HAI MAI PROVATO AD ENTRARE IN CONNESSIONE CON LORO E CHIEDERE QUALCOSA? LA COMUNICAZIONE SU QUESTO PIANO AVVIENE SOLO CON LE PAROLE? SIAMO PRONTI A RICEVERE LE LORO TRASMISSIONI?

N S 1. 34. 12. 24. Gamma. Cristallo. Mantra: HRAHA. Terzo Occhio. Unità Psi Crono: KIN 149, Portale di Attivazione Galattica (mercoledì 22-6-2022)

AQUILA SOLARE BLU – Kin 35

AQUILA: Azione: **CREARE**. Potere: **VISIONE**. Essenza: **MENTE**.

SOLARE: Azione: **REALIZZARE**. Potere: **PULSARE**. Essenza: **INTENZIONE**.

La Torre Solare pulsa l'intenzione. L'azione è posta in movimento.

Quando conosciamo per la prima volta un'informazione creiamo una visione molto personale e nella nostra mente formalizziamo la sua esistenza attribuendole qualità per mezzo delle quali la identificheremo. L'intenzione è riconoscere l'input nuovo che ci è giunto per identificare la sua creazione a livello personale. Modificheremo parametri o puntualizzeremo dati, perché alla fine si tratta della nostra opera creativa personale, anche se è basata su idee di altri. A livello collettivo, siamo impegnati nella transizione dalla mente di specie a quella planetaria, dove non ci chiediamo più "cosa posso fare per la mia specie oggi" bensì "cosa posso fare per il mio pianeta oggi".

L'AQUILA VOLA MOLTO IN ALTO, LA SUA VISIONE È OBIETTIVA E DI GRANDE AMPIEZZA. LADDOVE NOI, ESSERI UMANI, ABBIAMO AVUTO BISOGNO DI MIGLIAIA DI ANNI DI EVOLUZIONE PER ARRIVARE AL PUNTO IN CUI ABBIAMO POTUTO AMMIRARE LA TERRA VISTA DALLO SPAZIO, DANDO COSÌ ORIGINE ALL'IPOTESI GAIA, ALLA CONSAPEVOLEZZA DELLA FONDAMENTALE UNITÀ TRA IL PIANETA E TUTTE LE FORME DI VITA CHE OSPITA, EBBENE L'AQUILA HA QUESTA COSCIENZA PLANETARIA FIN DALLA PRIMA VOLTA CHE SI LEVA IN VOLO: LO VEDE E LO SA, SEMPLICEMENTE. COLTIVIAMO LA VISIONE, POICHÉ È LEI CHE CI TRAINERÀ DAL FUTURO, CHE CI ISPIRERÀ A REALIZZARE CIÒ CHE ORA APPARE COME PURA IMMAGINE, IDEA, MA CHE GRAZIE ALLA NOSTRA PERSEVERANZA E AL NUTRIMENTO CHE LE DAREMO UN GIORNO SARÀ REALTÀ.

FIN QUI L'ESTENSIONE SOLARE DEL RITMO DELL'AZIONE

N S 1. 34. 12. 25. Kali. Argento. Mantra: HRIM. Centro Segreto. Unità Psi Crono: KIN 149, Portale di Attivazione Galattica (giovedì 23-6-2022)

GUERRIERO PLANETARIO GIALLO – Kin 36

GUERRIERO: Azione: **INTERROGARE.** Potere: **INTELLIGENZA.** Essenza: **CORAGGIO.**

PLANETARIO: Azione: **PRODURRE.** Potere: **PERFEZIONARE.** Essenza: **MANIFESTAZIONE.**

La Camera Planetaria perfeziona la manifestazione. Azione e sfida s'incontrano.

Oggi manifestiamo la nostra capacità di interrogare, di mettere in discussione con intelligenza e coraggio tutto ciò che ci arriva, perfino le cose che abbiamo sempre dato per scontate. Tutto è possibile se prendiamo coraggio, se lo prepariamo e facciamo il possibile per realizzarlo. Tutti noi abbiamo progetti personali che per noi sono i più importanti, perché nella loro realizzazione ci andiamo progressivamente perfezionando, e grazie alla nostra intelligenza individuiamo il cammino da percorrere per conseguire l'obiettivo che ci siamo dati.

QUELLO CHE NON SI TENTA, CHE NON SI CHIEDE, CHE NON SI COMUNICA, È IMPOSSIBILE DA OTTENERE E REALIZZARE. È IMPORTANTE SAPERE ESATTAMENTE CHE COS'È CHE CERCHIAMO, E UTILIZZARE INTELLIGENZA E CORAGGIO PER PERFEZIONARCI E MANIFESTARE APPIENO LE NOSTRE POTENZIALITÀ. LA NOSTRA SAGGEZZA, INTELLIGENZA E CONOSCENZA AIUTANO LA MENTE A DECIDERE E FAR DIVENIRE REALTÀ LE NOSTRE VISIONI, I NOSTRI SOGNI E LE NOSTRE IDEE, CON LE QUALI CAMMINIAMO VERSO L'IGNOTO – MA CHE AL TEMPO STESSO CI PERMETTONO DI ELEVARE LA COSCIENZA EVOLUTIVA.

N S 1. 34. 12. 26. Alfa. Turchese. Mantra: HRAUM. Gola. Unità Psi Crono: KIN 152, Portale di Attivazione Galattica (venerdì 24-6-2022)

TERRA SPETTRALE ROSSA – Kin 37

TERRA: Azione: **EVOLVERE.** Potere: **NAVIGAZIONE.** Essenza: **SINCRONICITÀ.**

SPETTRALE: Azione: **LASCIAR ANDARE.** Potere: **DISSOLVERE.** Essenza: **LIBERAZIONE.**

La Camera Spettrale libera dal servizio. L'azione dissolve il servizio.

Oggi si celebra in tutto il mondo cristiano il falò di San Giovanni, nel quale si può bruciare o dissolvere tutto ciò che è obsoleto e inservibile nella nostra vita. Evolviamo su questo pianeta Terra nel quale siamo stati piantati con l'obiettivo e la speranza di elevare la coscienza e imparare la lezione di generosità della Grande Madre, che dona a tutti i suoi frutti e le sue risorse, senza entrare nel giudizio privilegiando alcuni e negando ad altri le sue ricchezze; se non fossimo stati partoriti e nutriti da lei, potremmo mai avere una qualsivoglia evoluzione? Noi che con la nostra presunzione ed arroganza diamo tutto per scontato, come se tutto ci spettasse per diritto di nascita, siamo consapevoli della grande opportunità che ci è stata concessa? Ne approfittiamo per avanzare sulla strada dell'ascensione verso il piano più elevato – la coscienza galattica?

PER ESSERE VERAMENTE LIBERI, DOBBIAMO LASCIAR ANDARE TUTTO CIÒ CHE È SUPERFLUO, PER POTER PROCEDERE PIÙ LEGGERI E SENTIRE CHE STIAMO PERCORRENDO LA STRADA GIUSTA, QUELLA CHE CI FA

RICORDARE CHE SIAMO L'EQUIPAGGIO DELLA NAVE DEL TEMPO TERRA E CHE È GIUNTO IL MOMENTO DI PRENDERE IN MANO IL TIMONE E DIVENTARE PADRONI DEL NOSTRO DESTINO. FACCIAMO IL POSSIBILE PER AMPLIARE LA NOSTRA CONOSCENZA E SAPIENZA? SIAMO CONSAPEVOLI CHE CONOSCENZA COMPORTA PIÙ RESPONSABILITÀ, NON SOLO A LIVELLO PERSONALE, MA AL FINE DI CONTRIBUIRE ALL'EVOLUZIONE COSCIENTE DI UNA MASSA CRITICA CHE APRIRÀ IL PONTE DEL TEMPO ATTRAVERSANDO IL QUALE CI RIUNIREMO COL NOSTRO SÉ SUPERIORE, IL NOSTRO CORPO DI LUCE, LA REALIZZAZIONE DEL NOSTRO POTENZIALE EVOLUTIVO? È COSÌ CHE SIAMO CO-CREATORI DELLA NOSTRA LIBERAZIONE ED ASCENSIONE.

N S 1. 34. 12. 27. Limi. Giada. Mantra: HRUM. Plesso Solare. Unità Psi Crono: KIN 152, Portale di Attivazione Galattica (sabato 25-6-2022)

SPECCHIO CRISTALLO BIANCO – Kin 38

SPECCHIO: Azione: **RIFLETTERE**. Potere: **CIÒ CHE NON HA FINE**. Essenza: **ORDINE**.

CRISTALLO: Azione: **UNIVERSALIZZARE**. Potere: **CONSACRARE**. Essenza: **COOPERAZIONE**.

La Camera Cristallo consacra alla cooperazione. Si riunisce la Tavola Rotonda, si condivide l'azione passata e si prepara l'azione futura.

Oggi si tiene la Riunione Cristallo dei Maghi della Terra, organizzata dai kin della Famiglia Terrestre Segnale: Specchio Bianco, Notte Blu, Stella Gialla e Viandante del Cielo Rosso; ripassiamo l'onda incantata in corso e prepariamo quella successiva, del Sole Giallo. È un giorno ideale per riunirsi, approfittando dell'energia che favorisce la condivisione e la cooperazione. È il momento di universalizzare, di mettere ordine nella nostra vita. Ricordiamo che anche dopo la morte fisica, lo spirito continua a vivere in "*Ciò Che Non Ha Fine*".

È UN GIORNO IDEALE PER SVILUPPARE LA RIFLESSIONE, ANALIZZANDO E VALUTANDO A CHE PUNTO DI CONOSCENZA, REALIZZAZIONE E GUARIGIONE CI TROVIAMO, QUAL È L'IMMAGINE CHE LO SPECCHIO RIFLETTE DI NOI. LO SPECCHIO RIFLETTE, E CI INVITA A RIFLETTERE E A RIPASSARE GLI OBIETTIVI CHE CI SIAMO IMPEGNATI A RAGGIUNGERE. TUTTO È POSSIBILE SE HAI FEDE NELLE TUE CAPACITÀ E NELL'AIUTO DEGLI ESSERI SUPERIORI!

**ABBIAMO COSÌ COMPLETATO LA TRASFORMAZIONE PLANETARIA
DELL'AZIONE**

N S 1. 34. 12. 28. Silio. Oro. Mantra: HRAIM. Cuore. Unità Psi Crono: KIN 152, Portale di Attivazione Galattica (domenica 26-6-2022)

TEMPESTA COSMICA BLU – Kin 39 – Portale di Attivazione Galattica

TEMPESTA: Azione: **CATALIZZARE**. Potere: **AUTOGENERAZIONE**. Essenza: **ENERGIA**.

COSMICA: Azione: **TRASCENDERE**. Potere: **PERSEVERARE**. Essenza: **PRESENZA**.

Il Portale Cosmico spicca il volo magico. Ritorno Magnetico.

Oggi termina l'onda incantata della Mano Blu, e anche la Luna Cristallo della Cooperazione. Un giorno perfetto per entrare in connessione con l'energia che siamo in grado di autogenerare e per vedere se abbiamo bisogno di aumentarla o semplicemente cambiarla. Possiamo trascendere solo se abbiamo vissuto l'energia che vogliamo superare; pretendere di trascendere ciò che non si è vissuto, che non si conosce, genera mostri e aberrazioni. Perseveriamo nel nostro proposito di conoscere, realizzare e guarire; lo trascenderemo quando saremo in grado di auto-generare.

L'AUTOGENERAZIONE DELL'ENERGIA PASSA ANCHE ATTRAVERSO IL TRASCENDERE PARTE DI CIÒ CHE ABBIAMO VISSUTO NEL PASSATO E IMPARARE A SPERIMENTARE IL NUOVO. TUTTO È ENERGIA. LE TRASFORMAZIONI SONO CONTINUE; L'UNICA CERTEZZA È L'IMPERMANENZA. LA VITA CI SORPRENDE CON CONTINUI CAMBIAMENTI AI QUALI È NECESSARIO ADATTARSI. ANCHE QUEI CAMBIAMENTI CHE INIZIALMENTE PERCEPIAMO COME QUALCOSA DI DURO, DIFFICILE, POSSONO RISERVARCI SORPRESE INASPETTATE, E PORTARCI AD UN LIVELLO SUPERIORE DI CONSAPEVOLEZZA DELLA NOSTRA STESSA ENERGIA.

MEDITAZIONE DEL PONTE DELL'ARCOBALENO CIRCUMPOLARE!

<http://www.13lune.it/arguments.php?idArgs=36>

E DA QUI CI TRASFERIAMO COSMICAMENTE ALL'ONDA INCANTATA DEL SOLE GIALLO E REALIZZIAMO IL RITORNO MAGNETICO.

Testo di Maria Teresa Rodriguez, Mago Elettrico Bianco, Kin 94.
mariateresamaya@gmail.com www.ondaencantada.com www.13lunas.net
www.lawoftime.org www.portadeconciencia.com www.galacticspacebook.com

Tradotto dalla solerte Equipe Traduttori PAN Italia: www.13lune.it