



NoosLetter 177

Edizione della Luna Solare del Giaguaro

Anello Solare NS1.36.9

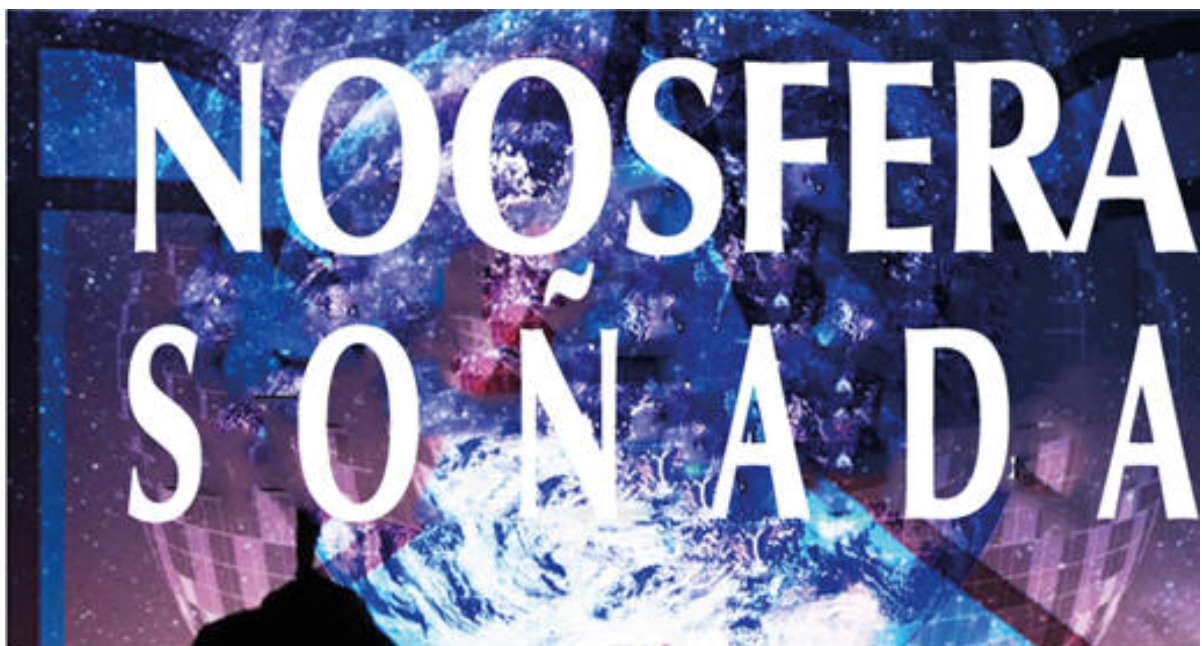
(dal 7 marzo al 3 aprile 2024)



Benvenuti nella Luna Solare dell'Intenzione del Giaguaro, la nona Luna dell'Onda Incantata del Servizio Planetario.

La forma esteriore è predominante in tutta la civiltà moderna, mentre l'essenza interiore è ignorata. Fin quando la nostra pace dipenderà da una qualche realtà esterna, non ci sarà vera pace.

Un Movimento per la Pace comincia quando ogni individuo si assume la responsabilità di coltivare la propria pace interiore e cambiare la sua frequenza. Il collettivo può essere realizzato solo dall'individuo; la Noosfera è la sfera mentale collettiva del Pianeta.



Presentiamo il Primo Rapporto dei Nodi

Noosferici (<https://lawoftime.org/wp-content/uploads/Noosphere-Node-Report-1.pdf>) onorando il 13° anniversario del passaggio interdimensionale dell'incomparabile Visionario José Argüelles/Valum Votan. Quel giorno sarà NS1.36.9.17, Mago Spettrale Bianco.

In NS1.36.4.4, Kin 1 (21 ottobre 2023), abbiamo iniziato un processo **di 2080 giorni** che continuerà fino al NS1.41.13.11, Kin 260 (7 luglio 2029). Sono otto cicli di 260 giorni con un immenso potenziale di coscienza. Questa finestra di

tempo è stata presentata nella Mappa della Visione di 9 Anelli (www.13lune.it/fileupload/9_anni_it.pdf). NS.1.41 sarà un Anello Solare cruciale seguito dal ciclo di 10 Anelli che completerà il primo ciclo NS1, Nuovo Ciclo di Sirio di 52 Anelli.

Molti tra i partecipanti ai Nodi Noosferici, nei rapporti inviati, hanno espresso frustrazione per aver percepito il velo che copre la nostra coscienza superiore. Vari Kin scrivono di sentire come una barriera nella loro mente, che non riescono ad attraversare per raggiungere livelli più profondi di coscienza. Molti si sentono distratti e cercano di ristabilire la disciplina nelle loro pratiche quotidiane.

Questa "distrazione" può derivare dall'*inquinamento della Noosfera*.

Quando diciamo che "l'inquinamento della Noosfera è la fonte di tutto l'inquinamento", stiamo parlando della funzione dello strato di pensiero umano in tutto lo schema del sistema del progetto planetario. Tale progetto costituisce una dinamica in evoluzione.

Nel proporre alla Noosfera un dibattito sulla crisi della Biosfera, stiamo riconoscendo che, a meno che non riflettiamo sul significato e sulla natura della Noosfera, non riusciremo a risolvere la crisi della Biosfera. In primo luogo, questo significa riconoscere l'impatto dello strato di pensiero umano in tutti i cicli biogeochimici, dinamici ed evolutivi del sistema della Terra.

Vedi: "Non è una crisi biosferica, è un'emergenza noosferica" di Valum Votan: <http://www.13lune.it/arguments.php?idArgs=39>

L'animale totem di questa Luna è il Giaguaro. Il Giaguaro rappresenta la capacità di addentrarsi in ciò che è Sconosciuto e muoversi tra i mondi. I giaguari sono protettori e guide attraverso l'inframondo o nei viaggi di

trasformazione spirituale. I sacerdoti jaguaro erano anche conosciuti come i "veggenti notturni", che hanno la capacità di vedere o navigare i regni spirituali o mistici nell'oscurità.

Nella geometria pulsar, il nono tono (e la nona Luna) rappresentano la terza tappa del Pulsar del Tempo della quarta dimensione, 1-5-9-13. Il nono tono è la Torre del comando Solare ed è associato alle nove dimensioni del tempo.

Coloro che vogliono rimanere connessi ed appoggiare questo lavoro, possono unirsi al sito di *Inner Time* (<https://cosmichistory.love/inner-time-membership/>). Siamo nel bel mezzo di un ciclo di 260 giorni, ma potete unirvi a noi e partecipare in ogni momento.

Ogni 13 giorni pubblichiamo un contenuto scritto e audio che analizza i diversi aspetti della Storia Cosmica e della Legge del Tempo. È un auto-studio. Il nostro tema per l'Onda Incantata della Scimmia è l'Illusione, Hollywood e i Film Astrali. Fai clic qui per ascoltare l'audio di questo ciclo di 13 giorni e così avrai un'idea del contenuto: <http://lawoftime.org/wp-content/uploads/WS11.m4a>

Se per te questo materiale è nuovo, considera i *Conceptos básicos del Sincronario de 13 Lunas* (<https://www.newtimecourse.com>; in inglese, o in spagnolo su 13lunas.net) per apprendere i concetti di base della navigazione del Sincronario delle 13 Lune e dell'Ordine Sincronico.

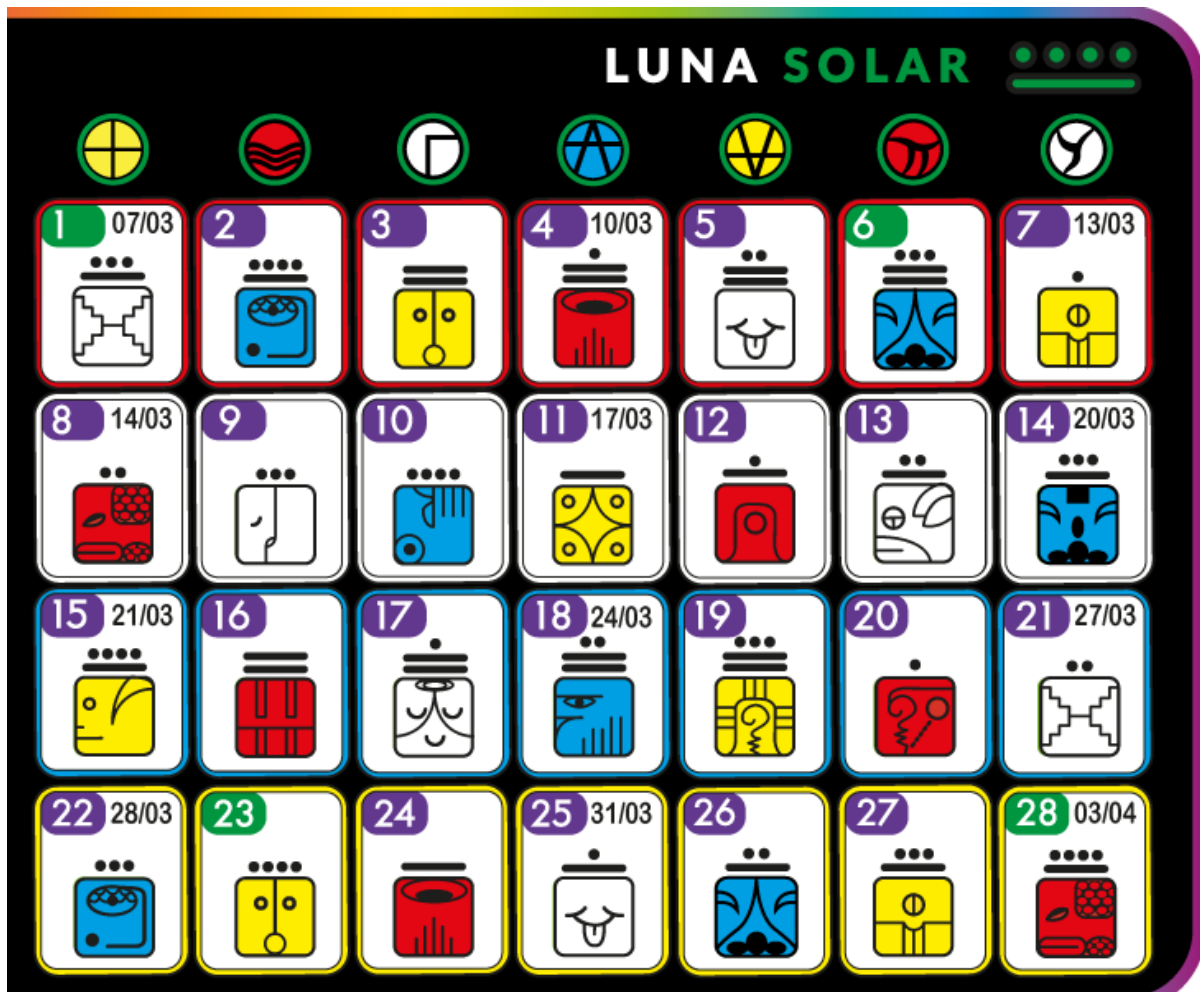
Se apprezzi il nostro lavoro e vuoi sostenerlo, puoi fare una donazione alla Foudation for the Law of Time al seguente link:

<https://lawoftime.org/donate>

GRAZIE !!!

LUNA SOLARE DEL GIAGUARO

(dal 7 marzo al 3 aprile 2024)

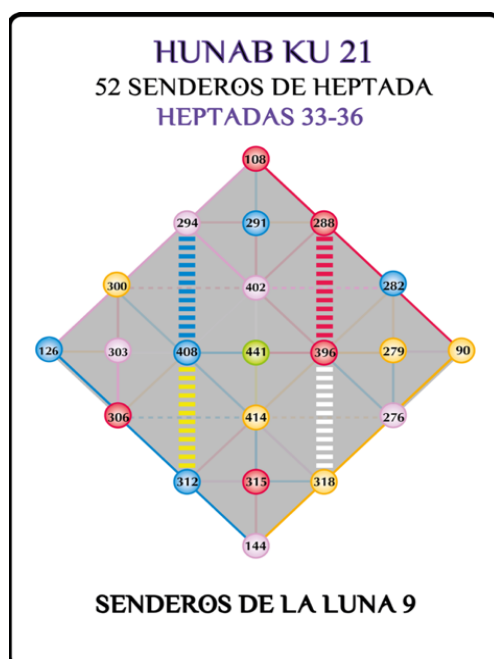


Sincronicità dei Viaggiatori Stellari

Benvenuti nella Luna Solare! Ricapitolazione dei cicli in corso all'inizio di questa Luna:

- Anello Solare NS1.36 (ciclo di 365 giorni): **Mago Intonante Bianco**
- Rotazione Galattica (ciclo di 260 giorni): 51° Tzolkin dall'inizio del Computo delle 13 Lune del *Dreamspell* (1987).
- Stagione Galattica (ciclo di 65 giorni): Stagione del Sud dell'Illuminazione del Sole: **Spettro Galattico Giallo**
- Castello (ciclo di 52 giorni): **Castello Blu Ovest del Bruciare: Corte della Magia**
- Luna (ciclo di 28 giorni): Luna Solare dell'Intenzione del Giaguaro – *Come posso realizzare il mio Proposito?*
- Onda Incantata (ciclo di 13 giorni): **Onda Incantata della Scimmia Blu della Magia**
- Eptadi 33-36. Giorni dal 225 al 252 dell'Anello Solare.

Codici dei Sentieri delle Eptadi della Luna Solare



Nel viaggio di 52 settimane attraverso i 52 Sentieri delle Eptadi *dell'Albero della Vita e della Conoscenza Galattica / Hunab Ku 21*, nella Luna Solare si attivano i seguenti sentieri delle Eptadi:

Eptade 1 – Rossa – Inizia



Eptade 33: Il Sesso Elettrifica la Navigazione

(Dali 1 - Silio 7 della Luna 9: dal 7 al 13 marzo)

Eptade 2 – Bianca – Raffina



Eptade 34: La Navigazione Elettrifica la Saggezza

(Dali 8 - Silio 14 della Luna 9: dal / 14 al 20 marzo)

Eptade 3 – Blu – Trasforma



Eptade 35: La Morte Elettrifica l'Auto-Generazione

(Dali 15 - Silio 21 della Luna 9: dal 21 al 27 marzo)

Eptade 4 – Gialla – Matura



Eptade 36: L'Auto-Generazione Elettrifica la Magia

(Dali 22 - Silio 28 della Luna 9: dal 28 marzo al 3 aprile)

"*Tin Kinantah*" è la parola Maya per quello che la Legge del Tempo definisce come telepata **biosolare**: chi ha ottenuto la sua telepatia **Solare**, dando inizio alla promulgazione dell'evoluzione della coscienza **Solare**. Osserva come tutti i Sentieri delle Eptadi di questa Luna **Solare** sono dentro i due canali verticali principali che collegano i chakra del terzo occhio, del cuore e del sacro attraverso il campo di forza di attrazione magnetica *Vulom*, la cui meditazione

è descritta nel vol. VI di Cronache di Storia Cosmica, *Libro della Trascendenza*.

*(Relazionato con il **Tin Kinantah** è il **kinan**, la qualità di trasmettere quest'energia relazionata con il Sole, che spiega le diverse capacità telepatiche e paranormali della mente superiore. Questi sono attributi della Noosfera)*

È anche interessante osservare che questi Sentieri delle Eptadi illustrano un'attivazione verticale dei quattro elementi di luce-calore primari: *Dum Kuali* (calore primario), *Dum Duar* (luce primaria), *Kemiö* (luce del calore interiore), e *Kum* (calore della luce interiore).

Vedi anche [Cronicas de la Historia Cosmica Vol. II e](#)

VII. 

