

Noos-letter 159

Luna Auto-Esistente della Civetta

(18 ottobre-14 novembre 2022)



La Storia è il tempo cronologico, la post-storia è il tempo sincronologico. Il tempo non solo scorre, irradia. Tale è la natura dell'ordine sincronico. Vivendo sincronicamente, il futuro e il passato scompaiono, o per meglio dire, il passato archetipico assoluto è vissuto nel presente come continuità aborigena, e il domani è sempre la redenzione di ciò che non è stato completato oggi.

—Valum Votan

Nella Luna Auto-Esistente definiamo la forma del nostro servizio e ci chiediamo: *Quale forma prenderà il mio servizio?*

L'ottavo giorno di questa Luna, Sole Auto-Esistente Giallo (25 ottobre), ci sarà un'eclissi parziale di sole. 14 giorni dopo, Mago Intonante Bianco (8 novembre) ci sarà un'eclissi totale di luna. Quel giorno mancherà esattamente una Rotazione Galattica (260 giorni) al Nuovo Anno Galattico.

La Legge del Tempo afferma che il calendario gregoriano è espressione di una comprensione del tempo che, tacitamente ed inconsciamente, definisce la forma con la quale pensiamo al nostro tempo. Tutta la nostra mente condizionata è incorporata nella frequenza temporale in cui siamo immersi.

*L'intero apparato del tempo meccanico e della civiltà industriale monetaria è incorporato nel cervello umano, **tenuto insieme ed inseparabile dalla***

misura irregolare del calendario e dalla inumana e meccanicistica continuità irregolare dell'orologio. *La meccanizzazione del tempo scandita dal calendario irregolare ha incorporato nel cervello una serie di concetti apparentemente insostituibili – come le tasse e il governo – e di tendenze altrettanto irreversibili – tecnologia e globalizzazione – che guidano l'essere umano e tutta la vita verso una irrefrenabile conclusione apocalittica.*

—Valum Votan

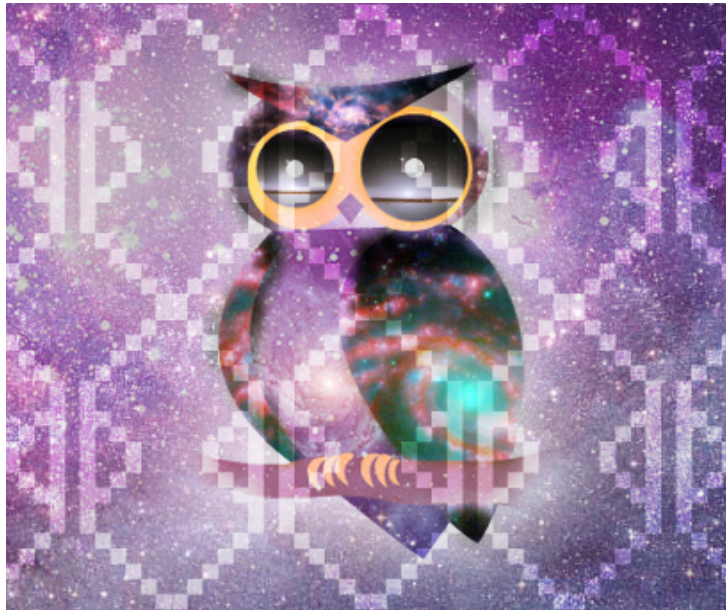
Tenendo a mente tutto questo, consideriamo che:

... Siamo governati, le nostre menti sono modellate, i nostri gusti fabbricati, le nostre idee suggerite, perlopiù da persone che non conosciamo ... In quasi ogni azione della nostra vita quotidiana, nella sfera della politica o dell'economia, nella nostra condotta sociale o nel nostro pensiero etico, siamo dominati da questo relativamente piccolo numero di persone ... che comprendono i processi mentali e i modelli sociali delle masse. Sono loro che tirano i fili che controllano la mente collettiva.

—Edward Bernays, *Propaganda*

In questa Luna siamo chiamati a portare una nuova coscienza in una forma fisica, sapendo che siamo gli agenti più evoluti dell'intelligenza auto-riflessiva della biosfera. L'animale totem di questa Luna è la Civetta, che può vedere nell'oscurità. La civetta è associata ad Atena, la Dea guerriera della saggezza. Nella mitologia Greca, la civetta permetteva alla Dea di vedere e di comprendere tutto. La civetta vola in silenzio e in alcune leggende ha la capacità di viaggiare tra i mondi.

Nella geometria pulsar, il quarto tono inaugura il pulsar della terza dimensione della mente (4, 8, 12). Questo ci ricorda che i nostri processi di pensiero comunicano telepaticamente e riecheggiano le nostre intenzioni, alle quali il mondo intorno a noi risponde allo stesso modo. Viviamo in un universo interattivo.



Luna Autoesistente della Forma

Se apprezzi il nostro lavoro e vuoi sostenerci, puoi fare una donazione alla Fondazione per la Legge del Tempo cliccando sul seguente link:

<https://lawoftime.org/donate>

Sincronicità dei Viaggiatori delle Stelle

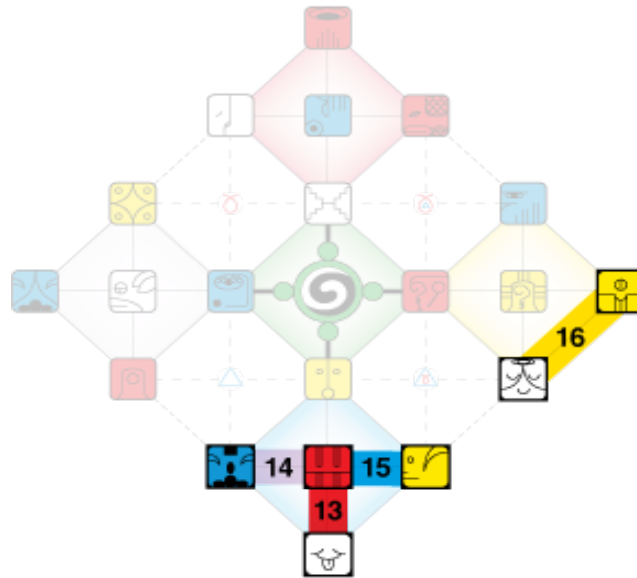
Benvenuti nella Luna Auto-Esistente!

Ricapitolazione dei cicli in corso all'inizio di questa Luna:

- Anno (ciclo di 365 giorni): **Anno della Luna Auto-Esistente Rossa**
- Rotazione Galattica (ciclo di 260 giorni): 49° Tzolkin dall'inizio del computo delle 13 Lune del Dreamspell (1987).
- Stagione (ciclo di 65 giorni): **Stagione del Sud dell'Illuminazione: Spettro Galattico Giallo**
- Castello (ciclo di 52 giorni): **Castello Blu Ovest del Bruciare: Corte della Magia**
- Luna (ciclo di 28 giorni): Luna Auto-Esistente della Civetta della Forma – *Quale forma prenderà il mio servizio?*
- Onda Incantata (ciclo di 13 giorni): **Onda Incantata del Seme Giallo**

Codici dei Sentieri delle Eptadi nella Luna Auto-Esistente

HUNAB KU 21 GALACTIC TREE OF LIFE & KNOWLEDGE



SHOWING HEPTAD PATHS 13-16

Nel viaggio di 52 settimane attraverso i 52 Sentieri delle Eptadi di Hunab Ku 21, L'Albero Galattico della Vita e della Conoscenza, nella Luna **Auto-Esistente** attiviamo i seguenti Sentieri:

Settimana 1 – Rossa – Inizia



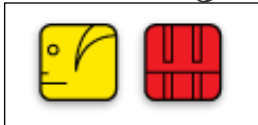
Eptade 13: **Lo Spirito Evolve La Profezia**
(giorni 1-7 della Luna Auto-Esistente / 18-24 ottobre)

Settimana 2 – Bianca – Raffina



Eptade 14: **La Magia Risveglia La Profezia**
(giorni 8-14 della Luna Auto-Esistente / 25-31 ottobre)

Settimana 3 – Blu – Trasforma



Eptade 15: **La Sagghezza Trasmette La Profezia**
(giorni 15-21 della Luna Auto-Esistente / 1-7 novembre)

Settimana 4 – Gialla – Matura



Eptade 16: **La Consapevolezza Evolve la Atemporalità**
(giorni 22-28 della Luna Auto-Esistente / 8-14 novembre)

Nella [Superstruttura Galattica/Hunab Ku 21](#), le quattro Eptadi della **Luna Auto-Esistente**- nel loro insieme – sono il luogo *nel tempo* in cui “ **Il Potere della Profezia Evolve il Potere dell’Intelligenza**” Vedi: [Book of the Timespace, Cosmic History Chronicles Volume V](#).