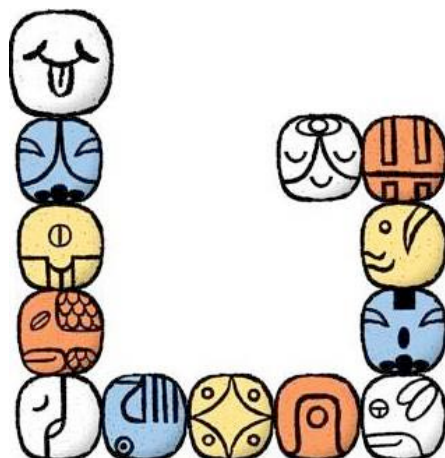


# ONDA INCANTATA DEL VENTO BIANCO

## Potere dello Spirito

(dal 6 al 18 novembre 2020 - Anello Solare della Tempesta 2)



**N S 1. 33. 4. 20. Limi. Giada. Mantra: HRUM. Plesso solare. Unità Psi  
Crono: Kin 73 (venerdì 6-11-2020)**

**VENTO MAGNETICO BIANCO - Kin 222 - Portale di Attivazione Galattica**

**VENTO:** Azione: **COMUNICARE**. Potere: **SPIRITO**. Essenza: **RESPIRO**.

**MAGNETICO:** Azione: **ATTRARRE**. Potere: **UNIFICARE**. Essenza: **PROPOSITO**.

Portale Magnetico, unifica il Proposito. Qual è la mia meta?

Cominciamo i 13 giorni dell'onda incantata del Vento Bianco, in cui la comunicazione e l'alito dello spirito saranno i nostri obiettivi primari. È l'onda incantata numero 18 dello Tzolkin; puoi vederla in questo Tzolkin (realizzato nel 2004 da Jaume Oliver) con tutto l'ordine sincronico che la accompagna <https://ondaencantada.com/wp-content/uploads/2020/10/Tzolkin-Completo-012-11-2001.pdf>.

Non esiste niente di più semplice della comunicazione, né di più difficile. Perché generalmente, quando dialoghiamo con un'altra persona, non sempre siamo disponibili ad ascoltare completamente quello che ci dice, bensì siamo intenti a prepararci per raccontargli il nostro punto di vista o per dire ciò che crediamo al riguardo – e naturalmente la nostra opinione è quella giusta, mentre gli altri sono in errore... Fino a questo punto può arrivare la NON COMUNICAZIONE!

Questa mancanza di connessione tra le parole e i fatti succede ad ogni livello sociale, lavorativo e familiare. La comunicazione è fondamentale affinché la vita possa fluire e noi possiamo evolvere la coscienza. Siamo davvero interessati a conoscere che cosa c'è nella mente dell'altra persona, e perché reagisce in quel determinato modo di fronte alle situazioni che vive? Siamo talmente presuntuosi da credere che conosciamo il modo di pensare e agire degli altri? Sono domande che il più delle volte rimangono senza risposta.

Altrettanto importante è la comunicazione con se stessi, il nostro dialogo interiore! Siamo molto inclini a parlare da soli, a rimuginare su quanto è successo: quello che qualcuno ha fatto – bene o male; quello che diremo a quella persona quando la vedremo, perché ci ha feriti; pensiamo che quella persona sia impresentabile, perché parla e dice cose in cui non crediamo... E con tutto questo che ci ronza nella testa, passiamo il giorno e continuiamo a pensarci pure quando andiamo a dormire... E che sogni faremo? Davvero riposeremo? Dormiremo bene?

La base della vita è la comunicazione, ad ogni livello, perché tutto ciò che esiste intorno a noi è sempre in contatto con noi tramite i sensi e COMUNICA attraverso una serie incessante di segnali che leggiamo ogni momento – se siamo svegli e consapevoli – con la nostra capacità di captarli coscientemente.

Cosa possiamo fare per mantenere una comunicazione completa, tanto con l'esterno quanto con lo spirito che ci accompagna fin dalla nascita? Cos'è la prima cosa che facciamo al risveglio, o quando ci alziamo, o usciamo di casa, o arriviamo al lavoro, o siamo con amici o con la famiglia...? Quanto tempo dedichiamo alla conversazione con noi stessi? Sono realmente conversazioni interiori, personali, o coinvolgono altre persone e situazioni? Siamo coscienti che quello che succede ora non tornerà mai più, che questo tempo è unico e sacro?

Da che cosa dipende il fatto che ci capiamo l'uno con l'altro? Anche se parliamo la stessa lingua, esiste anche comunicazione non verbale, gestuale, tra gli esseri umani. Come mi comporto io nelle mie modalità di comunicazione? Sono una persona pacifica, che ascolta senza pregiudizi, o mi concentro solo nel dare la mia opinione su ciò di cui si parla? Ci rendiamo conto che tutti vogliono convincere gli altri che le proprie opinioni sono quelle giuste e che quelle altrui sono erranee?

La vita è fatta di azioni e reazioni, di parole e silenzi, di successi ed errori, di bianco e nero... Ma, se ricordiamo l'origine delle origini, è stato sempre tutto così? L'essere umano ha causato tutto questo squilibrio di comunicazione fin dal principio dei tempi? Quanto durerà ancora? Non crediamo che sia giunto il momento di unificarci e cercare di realizzare un obiettivo comune per tutta l'umanità? E quale sarebbe? Si può fare una cosa del genere?

**SARANNO 13 GIORNI DI PROFONDA RIFLESSIONE SULLA FORMA PERSONALE CON CUI VIVIAMO LA VITA, PARLANDO E RELAZIONANDOCI CON GLI ALTRI. LE PAROLE E I SILENZI SONO UGUALMENTE SIGNIFICATIVI, COSÌ COME GLI SGUARDI E I GESTI, POICHÉ TUTTO FA PARTE DI UN LINGUAGGIO DEL CORPO CHE È PARTE INTEGRANTE DELLA COMUNICAZIONE. IN QUESTI GIORNI DELL'ONDA DEL VENTO DOBBIAMO ESSERE COSCIENTI DEL NOSTRO COMPORTAMENTO COMUNICATIVO, DI CIÒ CHE DICIAMO AGLI ALTRI SU NOI STESSI QUANDO INTERAGIAMO CON LORO. QUANDO È LO SPIRITO CHE PARLA, LA COMUNICAZIONE È PERFETTA!**

Siamo nella **Luna Autoesistente della Civetta della Forma**; Vedi: [http://www.13lune.it/fileupload/noos133\\_it.pdf](http://www.13lune.it/fileupload/noos133_it.pdf)

È l'**Onda Incantata n° 18** dello Tzolkin, onda **Bianca** di Raffinazione; la seconda della Genesi della Luna e del **Castello Verde** Centrale dell'Incantare.

Il Vento Bianco è il segno n° 2 e negli **Archetipi Galattici** è **La Somma Sacerdotessa**.

**N S 1. 33. 4. 21. Silio. Oro. Mantra: HRAIM. Cuore. Unità Psi Crono: Kin 74 (sabato 7-11-2020)**

**NOTTE LUNARE BLU – Kin 223**

**NOTTE:** Azione. **SOGNARE**. Potere: **ABBONDANZA**. Essenza: **INTUIZIONE**.

**LUNARE:** Azione: **STABILIZZARE**. Potere: **POLARIZZARE**. Essenza: **SFIDA**.

La Camera Lunare stabilizza la Sfida. Quali sono gli ostacoli?

La notte, nel Tempo del Sogno, ci comunica immagini, luoghi e conversazioni che non sono reali nello stato di veglia, e tuttavia ci rimangono impressi, quando li sogniamo. Nella vita reale è più semplice riconoscere la differenza tra fantasia e realtà, ma nella dimensione del sogno non è la stessa cosa...

**DALLA POLARITÀ NASCE LA STABILITÀ; PER QUESTO MOTIVO ARRIVANO I DUBBI, LE SFIDE, GLI OSTACOLI: È DA ESSI CHE SI ORIGINA LA SOLUZIONE GIUSTA; DALLA CONVERSAZIONE NASCE LA CHIAREZZA; DALLA CONNESSIONE CON LO SPIRITO NASCE L'ABBONDANZA DEI DONI GRAZIE AI QUALI TUTTO QUELLO CHE CERCHIAMO DI MANIFESTARE POSSA UN GIORNO REALIZZARSI. VIVI IL TUO PRESENTE! COMUNICA CON I TUOI SOGNI! DECIDI CHE COSA VUOI FARE, PERCHÉ TU LO VUOI! SOGNA AD OCCHI APERTI E PREPARA TUTTO CIÒ CHE È NECESSARIO PER ESSERE FELICE!**

**MEDITAZIONE DEL PONTE DELL'ARCOBALENO CIRCUMPOLARE!**

<http://www.13lune.it/arguments.php?idArgs=36>

**N S 1. 33. 4. 22. Dali. Onice. Mantra: OM. Corona. Unità Psi Crono: Kin 75 (domenica 8-11-2020)**

**SEME ELETTRICO GIALLO – Kin 224**

**SEME:** Azione: **INDIVIDUARE**. Potere: **FIORITURA**. Essenza: **CONSAPEVOLEZZA**.

**ELETTRICO:** Azione: **VINCOLARE**. Potere: **ATTIVARE**. Essenza: **SERVIZIO**.

La Camera Elettrica attiva il Servizio. Come posso raggiungere la meta?

Eptade 16, Gialla: “*La Consapevolezza Evolve la Spiritualità*”. A partire da oggi mancano esattamente 260 giorni all'inizio del nuovo anello solare delle 13 Lune, Seme Elettrico Giallo, Kin 224, poiché oggi è il giorno n° 106 dell'Anno della Tempesta Lunare Blu (l'anno delle 13 Lune consta di 260 giorni dello Tzolkin più i primi 105 giorni dello Tzolkin successivo, per un totale di 365 giorni). Dunque è un momento perfetto per prepararci! Il Seme ci ricorda continuamente la nostra capacità di incrementare la consapevolezza necessaria per raccogliere i frutti dei semi che abbiamo piantato. Quanti insegnamenti riceviamo quando abbiamo un raccolto diverso da quello che ci aspettavamo, perché i semi erano difettosi!

**PER QUESTO MOTIVO È NECESSARIO AVERE CONSAPEVOLEZZA NELLE RELAZIONI DI CONVIVENZA E NEI VINCOLI CHE CREIAMO CON DETERMINATE ASSOCIAZIONI E/O PERSONE. LA COSA PIÙ IMPORTANTE SIAMO NOI STESSI: IO, TU E GLI ALTRI. L'EVOLUZIONE È PERSONALE E COLLETTIVA. LA COMUNICAZIONE DEVE ESSERE IN ACCORDO CON I SENTIMENTI PERSONALI. LA CONSAPEVOLEZZA IN OGNI AZIONE DEVE ESSERE AL NOSTRO SERVIZIO PER NON CREARE FRAINTENDIMENTI E NON PROVOCARE DISUNIONE – INVECE DI CREARE VINCOLI DI LUCE. L'UNIONE FA LA FORZA! PER QUESTO MOTIVO DOBBIAMO ESSERE COERENTI CON NOI STESSI, ORA E SEMPRE.**

**N S 1. 33. 4. 23. Seli. Ossidiana. Mantra: HRAM. Radice. Unità Psi Crono: Kin 210, Portale di Attivazione Galattica (lunedì 9-11-2020)**

**SERPENTE AUTOESISTENTE ROSSO – Kin 225**

**SERPENTE:** Azione: **SOPRAVVIVERE**. Potere: **FORZA VITALE**. Essenza: **ISTINTO**.

**AUTOESISTENTE:** Azione: **MISURARE**. Potere: **DEFINIRE**. Essenza: **FORMA**.  
La Camera Autoesistente definisce la forma. Qual è la forma dell'azione?

È necessario dare forma alle conversazioni per mantenere la nostra forza vitale e sopravvivere al sovraccarico emotivo derivante dal dover continuamente scusarci per qualcosa che non abbiamo fatto – solo per poter mantenere uno stile di vita diverso, un modo personale di vedere e sperimentare alcuni aspetti della vita.

**ANCHE SE PARLIAMO CON LA VOCE, È LA NOSTRA INTERIORITÀ QUELLA CHE SI ESPRIME. I SENTIMENTI PROFONDI LI TENIAMO NASCOSTI PERCHÉ TEMIAMO DI ESSERE EMOTIVAMENTE VULNERABILI DI FRONTE AGLI ALTRI, MA QUESTA NOSTRA FORMA DI AGIRE NON CI PERMETTERÀ DI SOPRAVVIVERE E DI ATTINGERE ALLE NOSTRE INNATE RISERVE DI FORZA VITALE, CHE SONO COSÌ IMPORTANTI PER MANTENERCI SALDI E CENTRATI DI FRONTE ALLE AVVERSITÀ DEL PRESENTE. SII TE STESSO! ASCOLTA GLI ALTRI, MA SII TU A SENTIRE SE RISUONI CON QUELLO CHE ASCOLTI! LA TUA VITA È SOLO TUA E IL TUO SPIRITO È COLUI CHE LA GOVERNA!**

**N S 1. 33. 4. 24. Gamma. Cristallo. Mantra: HRAHA. Terzo Occhio. Unità Psi Crono: Kin 210, Portale di Attivazione Galattica (martedì 10-11-2020)**

**ALLACCIATORE DEI MONDI INTONANTE BIANCO – Kin 226**

**ALLACCIATORE:** Azione: **UGUAGLIARE**. Potere: **MORTE**. Essenza: **OPPORTUNITÀ**.

**INTONANTE:** Azione: **COMANDARE**. Potere: **AUTORITÀ**. Essenza: **RADIANZA**.

La Torre Intonante riunisce le risorse e irradia il comando.

La Morte, il Grande Maestro, ci dà l'opportunità di esercitare il nostro potere nel qui e ora, giacché ci insegna che non possiamo essere sicuri di avere sempre tempo per

fare ciò che vogliamo fare o dire ciò che vogliamo dire. Ed è uguaglianza, dal momento che, se c'è qualcuno di fronte a cui siamo realmente tutti uguali, non è la legge – come dovrebbe essere ormai chiaro a tutti – ma la Morte. Per rinascere bisogna prima morire: per questo quando facciamo una iniziazione ci viene dato un nuovo nome; quale modo migliore per esprimere il concetto che il nostro vecchio sé è morto, e ne è nato uno nuovo?

**SAPPIAMO CHE ESISTONO ALTRI MONDI, SIA FUORI CHE DENTRO (NELLA NOSTRA INTERIORITÀ). SE NON MANTENIAMO VIVA LA COMUNICAZIONE CON QUESTI MONDI DI LUCE E CONSAPEVOLEZZA, POTREMMO FINIRE COL NON CREDERE A QUELLO CHE SENTIAMO A LIVELLO SPIRITUALE RIGUARDO ALL'ESISTENZA DI ALTRI ESSERI SPECIALI. QUANTE CREDENZE DIVERSE ESISTONO? SONO TUTTE UGUALI, NELLA SOSTANZA E NELLA FORMA? PERCHÉ SONO COSÌ DIVERSE SE PROVENIAMO TUTTI DA UNA STESSA SPECIE UMANA ORIGINALE? LA MORTE È IMPORTANTISSIMA: È LEI CHE CI GUIDERÀ NEL VIAGGIO POSTUMO. CHE COSA SUCCEDERÀ QUANDO SEMPLICEMENTE UNO CREDE CHE DOPO LA MORTE NON ESISTA PIÙ NULLA?**

#### **FIN QUI ABBIAMO STABILITO LA BASE GALATTICA DELL'AZIONE**

**N S 1. 33. 4. 25. Kali. Argento. Mantra: HRIM. Centro Segreto. Unità Psi Crono: Kin 210, Portale di Attivazione Galattica (mercoledì 11-11-2020)**

**MANO RITMICA BLU –Kin 227**

**MANO:** Azione: **CONOSCERE.** Potere: **REALIZZAZIONE.** Essenza: **GUARIGIONE.**

**RITMICA:** Azione: **EQUILIBRARE.** Potere: **ORGANIZZARE.** Essenza: **UGUAGLIANZA.**

La Camera Ritmica organizza l'uguaglianza. Amministra la sfida.

Un buon dialogo presuppone una conoscenza, poter disporre di tutta l'informazione necessaria; solo così si potrà realizzare l'azione concreta. Dialogare con l'adeguata conoscenza dell'argomento fa parte dell'equilibrio del sapere. Non è necessario essere un grandissimo intenditore in una determinata materia, ma avere anche solo una minima idea di ciò di cui si sta parlando è importante.

**PER VIA DEL TEMPO LIMITATO DI CUI DISPONIAMO, A VOLTE DIMENTICHIAMO CHE L'IMPORTANTE È ORGANIZZARSI PER RAGGIUNGERE L'OBIETTIVO CHE CI SIAMO PROPOSTI. IL DIALOGO DEVE ESSERE FLUIDO ED ESSERE CARATTERIZZATO DALL'UGUAGLIANZA NELLA PARTECIPAZIONE DI TUTTI COLORO CHE VI PARTECIPANO. LA VITA È UNA CONTINUA SERIE DI EVENTI CHE REALIZZIAMO PER COMUNICARE E CERCARE DI TENERE I NOSTRI SENTIMENTI ED EMOZIONI IN EQUILIBRIO, SENZA DOVER PROTESTARE O DARE IN ESCANDESCENZE PERCHÉ SIAMO IN DISACCORDO E CI ALTERIAMO EMOTIVAMENTE.**

**N S 1. 33. 4. 26. Alfa. Turchese. Mantra: HRAUM. Gola. Unità Psi Crono: Kin 211, Portale di Attivazione Galattica (giovedì 12-11-2020)**

**STELLA RISONANTE GIALLA – Kin 228**

**STELLA:** Azione: **INFONDERE BELLEZZA.** Potere: **ELEGANZA.** Essenza: **ARTE.**

**RISONANTE:** Azione: **ISPIRARE.** Potere: **CANALIZZARE.** Essenza: **SINTONIA.**

La Camera Risonante canalizza l'ispirazione. Sintonizza servizio e azione.

Dalle stelle, per mezzo della noosfera, gli esseri superiori di altri luoghi dell'Universo visibile e invisibile ci comunicano informazione. Come potremo mai riuscire ad ascoltarli se non siamo capaci di farlo con le persone che sono più vicine a noi? Possiamo fare esercizio ascoltando gli altri, senza rispondergli, finché non avranno finito di argomentare ciò che stanno dicendo; poi facciamo una respirazione profonda e rispondiamo con armonia.

**NON IMPORTA SE SIAMO O NON SIAMO D'ACCORDO CON LE PERSONE CON CUI CI RELAZIONIAMO SU ARGOMENTI COME LA VITA O LE CREDENZE. SE SAREMO CAPACI DI RISPETTARLE, CI ASPETTIAMO CHE LORO FACCIANO LO STESSO CON NOI. PERCHÉ, IN VERITÀ, CONOSCIAMO FORSE QUALCUNO CHE POSSIEDA LA VERITÀ ASSOLUTA SU OGNI QUESTIONE CHE POSSIAMO DIBATTERE SU QUESTO PIANETA TERRA? NON SIAMO IN GRADO DI RICONOSCERE QUESTA QUALITÀ DI VERITÀ ASSOLUTA. C'È CHI DICE DI AVER RICEVUTO COMUNICATI DA ESSERI DI LUCE, EXTRATERRESTRI E ALTRI: È COMPITO DI CHI LI LEGGE O LI ASCOLTA DISCERNERE SE SONO GIUSTE O MENO PER SE STESSO.**

**N S 1. 33. 4. 27. Limi. Giada. Mantra: HRUM. Plesso Solare. Unità Psi Crono: Kin 211, Portale di Attivazione Galattica (venerdì 13-11-2020)**

**LUNA GALATTICA ROSSA – Kin 229**

**LUNA:** Azione: **PURIFICARE.** Potere: **ACQUA UNIVERSALE.** Essenza: **FLUSSO.**

**GALATTICA:** Azione: **MODELLARE.** Potere: **ARMONIZZARE.** Essenza: **INTEGRITÀ.**

La Camera Galattica modella l'integrità. L'azione ottiene la forma.

Oggi ricordiamo l'onda incantata precedente, della Luna Rossa, e vediamo se l'abbiamo integrata nella nostra quotidianità; vedi:

<http://www.13lune.it/fileupload/olun.pdf>. Ci passiamo la vita cancellando la lavagna e ricominciando daccapo perché ci rendiamo conto che il nostro comportamento non è poi così puro ed impeccabile come vorremmo che fosse. Nelle conversazioni che teniamo abitualmente è possibile che le emozioni ci sfuggano di mano e che l'integrità si perda per strada, dunque è bene non dare niente per scontato e purificare quanto più possibile il nostro essere e il nostro comportamento.

**DOBBIAMO IMPARARE A FLUIRE, A TENERE CONVERSAZIONI SENZA LASCIARCI AGITARE EMOTIVAMENTE, SENTIRCI LIBERI NELL'ESPRIMERE LA NOSTRA OPINIONE SU QUALUNQUE TEMA, ANCHE SE CONTROVERSO. IO HO LE MIE RAGIONI, L'ALTRO HA LE SUE E IL RESTO DELL'UMANITÀ HA LE SUE, CHE POSSONO ESSERE UGUALI O DIVERSE. DI QUESTO SI NUTRE L'EVOLUZIONE DELLA COSCIENZA. OGNUNO DI NOI È QUELLO CHE È, HA LE SUE OPINIONI E LE SUE CREDENZE, NON È NÉ MIGLIORE NÉ PEGGIORE DEGLI ALTRI: È SOLO CHE IN QUESTO MOMENTO QUESTA È LA SUA POSIZIONE DI FRONTE AL COSMO; È COSÌ CHE FUNZIONA L'APPRENSIDTATO COSMICO. È NECESSARIO RISPETTARE TUTTI GLI ESSERI UMANI E LE LORO FORME DI ESPRESSIONE!**

**N S 1. 33. 4. 28. Silio. Oro. Mantra: HRAIM. Cuore. Unità Psi Crono: Kin 211, Portale di Attivazione Galattica (sabato 14-11-2020)  
CANE SOLARE BIANCO – Kin 230**

**CANE:** Azione: **AMARE**. Potere: **CUORE**. Essenza: **LEALTÀ**.

**SOLARE:** Azione: **REALIZZARE**. Potere: **PULSARE**. Essenza: **INTENZIONE**.

La Torre Solare pulsa l'intenzione. L'azione è posta in movimento.

Quando ci comportiamo in lealtà con la nostra intenzione comunichiamo a partire dal cuore, con armonia, e siamo in grado di realizzare quella che era stata formulata come la nostra intenzione. Amare senza porre condizioni deve diventare il nostro modo di esprimere il nostro amore.

**QUALUNQUE FATTO, IDEA, PAROLA, PENSIERO, INTENZIONE, SE PROVIENE DAL PROFONDO DEL CUORE, SARÀ IN GRADO DI REALIZZARE LE AZIONI CHE CONDURRANNO ALL'UNIONE, ALL'INTEGRITÀ, ALL'EVOLUZIONE COLLETTIVA. GLI UMANI SONO UNA MOLTITUDINE, MA NEL FONDO DEL NOSTRO CUORE PULSIAMO IN MODO UGUALE E LA COSCIENZA EVOLUTIVA FUNZIONA ALLO STESSO MODO PER TUTTI. LA MANCANZA DI COMUNICAZIONE NON DEVE ESSERE LA CAUSA DEL DISAMORE E DELLA SLEALTÀ TRA LE PERSONE CHE VIVONO SU QUESTO PIANETA TERRA, COSÌ MERAVIGLIOSO.**

**MEDITAZIONE DEL PONTE DELL'ARCOBALENO CIRCUMPOLARE!**

<http://www.13lune.it/arguments.php?idArgs=36>

**FIN QUI L'ESTENSIONE SOLARE DEL RITMO DELL'AZIONE**

**LUNA INTONANTE DEL PAVONE DELLA RADIENZA. POTERE DELL'INTELLIGENZA. COME POSSO MIGLIORARE IL MIO POTENZIALE? RIUNISCE LE RISORSE. IRRADIA IL COMANDO. RAFFORZA, DÀ POTERE ALLA RADIENZA E COMANDA. TONO INTONANTE: AZIONE: COMANDARE; POTERE: AUTORITÀ; ESSENZA: RADIENZA. DAL 15 NOVEMBRE AL 12 DICEMBRE 2020. ANELLO**

**SOLARE DELLA TEMPESTA LUNARE BLU. VEDI LA NOOSLETTER DELLA FONDAZIONE PER LA NUOVA LUNA: [www.13lune.it](http://www.13lune.it)**

**N S 1. 33. 5. 1. Dali. Onice. Mantra: OM. Corona. Unità Psi Crono: Kin 64, Portale di Attivazione Galattica (domenica 15-11-2020)**

**SCIMMIA PLANETARIA BLU – Kin 231**

**SCIMMIA:** Azione: **GIOCARE**. Potere: **MAGIA**. Essenza: **ILLUSIONE**.

**PLANETARIA:** Azione: **PRODURRE**. Potere: **PERFEZIONARE**. Essenza: **MANIFESTAZIONE**.

La Camera Planetaria perfeziona la manifestazione. Azione e Sfida s'incontrano.

Eptade 17, Rossa: *“La Consapevolezza Evolve la Visione”*. Arriva la scimmia, burlona, e si infila nelle situazioni in cui è necessario manifestare e perfezionare in modo magico e giocoso la comunicazione tra le persone coinvolte. Tutto è perfetto quando la comunicazione si avvia sui binari del gioco e della magia: allora lo Spirito si manifesterà meravigliandoci con effetti speciali...!!!

**LA NUOVA LUNA INTONANTE CI INVITA A RIUNIRE LE RISORSE PER ANDARE AVANTI NEL NOSTRO PERCORSO EVOLUTIVO ED ESSERE PARTE DELLA COMUNICAZIONE TERRESTRE. COMUNICHIAMO CON SGUARDI, SORRISI, GESTI, PAROLE, FISCHI, CANTI... L'IMPORTANTE È RIUSCIRE A TRASMETTERE AGLI ALTRI QUELLO CHE VOLEVAMO DIRE REALMENTE. EPPURE SPESSO GLI ADULTI, CHE CONOSCONO MIGLIAIA DI PAROLE, NON RIESCONO A COMUNICARE COME CI RIESCONO I BAMBINI... PERCHÉ? È NECESARIO SFORZARSI DI ESSERE COME BAMBINI INNOCENTI!**

**N S 1. 33. 5. 2. Seli. Ossidiana. Mantra: HRAM. Radice. Unità Psi Crono: Kin 64, Portale di Attivazione Galattica (lunedì 16-11-2020)**

**UMANO SPETTRALE GIALLO – Kin 232**

**UMANO:** Azione: **INFLUENZARE**. Potere: **LIBERO ARBITRIO**. Essenza: **SAGGEZZA**.

**SPETTRALE:** Azione: **LASCIAR ANDARE**. Potere: **DISSOLVERE**. Essenza: **LIBERAZIONE**.

La Camera Spettrale libera dal servizio. L'Azione dissolve il Servizio.

Oggi ricordiamo che la libertà è la base della vita su questo pianeta, e che tutto il resto può essere secondario. Ne approfittiamo per lasciar andar tutto ciò che non ci serve più e la nostra capacità di comunicare ne trarrà giovamento.

**ABBIAMO L'ABITUDINE DI RIFLETTERE? PARLIAMO CON NOI STESSI, COMMENTIAMO E ARGOMENTIAMO LE NOSTRE CONVINZIONI? I PENSIERI DEGLI ALTRI NON DEVONO CONDIZIONARCI IN ALCUN MODO. ABBIAMO LA CAPACITÀ DI TRASMETTERE ANCHE SOLO CON LA PRESENZA, SENZA PAROLE. SIAMO A NOSTRO AGIO INSIEME AD UNA DETERMINATA PERSONA? CHE COS'HA QUELLA PERSONA PER INFONDERE CALMA E TRANQUILLITÀ TUTTO INTORNO A SÉ? SIAMO COSÌ ANCHE NOI? SIAMO DI STIMOLO AGLI ALTRI**



**AFFINCHÉ SI SENTANO A PROPRIO AGIO E POSSANO ESPRIMERSI IN MODO ASSOLUTAMENTE LIBERO?**

**N S 1. 33. 5. 3. Gamma. Cristallo. Mantra: HRAHA. Terzo Occhio. Unità Psi Crono: Kin 64, Portale di Attivazione Galattica (martedì 17-11-2020)**

**VIANDANTE DEL CIELO CRISTALLO ROSSO – Kin 233**

**VIANDANTE DEL CIELO:** Azione: **ESPLORARE**. Potere: **SPAZIO**. Essenza: **VIGILANZA**.

**CRISTALLO:** Azione: **UNIVERSALIZZARE**. Potere: **CONSACRARE**. Essenza: **COOPERAZIONE**.

La Camera Cristallo consacra alla cooperazione. Si riunisce la Tavola Rotonda, si condivide l'azione passata e si prepara l'azione futura.

Oggi si tiene la Corte Cristallo dei Maghi della Terra, organizzata dai kin della Famiglia Terrestre Segnale: Viandante del Cielo Rosso, Specchio Bianco, Notte Blu e Stella Gialla; si ripassa l'onda incantata in corso, del Vento Bianco, e si prepara quella successiva, dell'Aquila Blu. Dalla terra osserviamo lo spazio con tutti i sistemi solari che possiamo vedere nelle notti senza luna. Se la Terra, che è così piccola nell'oceano cosmico, ospita la vita, potrebbe essercene anche intorno ai soli che vediamo quando il nostro Sole va a dormire?

**ESPLORIAMO, A PARTIRE DA CIÒ CHE SIAMO, QUELLO CHE CREDIAMO POSSA ESISTERE AL DI LÀ DELLA NOSTRA VITA. PASSATO E FUTURO VIAGGIANO SULLO STESSO TRENO, CON IL PRESENTE NEL VAGONE CENTRALE, CHE È LADDOVE IO NEL QUI E ORA VIVO E MI RELAZIONO. SONO UN ESSERE VIVENTE CHE ESPLORA TUTTO CIÒ CHE ESISTE INTORNO A ME PERCHÉ VOGLIO SAPERE, DIALOGARE CON ALTRI E POI DECIDERE A CHE COSA CONSACRARE IL MIO TEMPO E LA MIA VITA AL FINE DI ACCRESCERE LA COSCIENZA.**

**ABBIAMO COSÌ COMPLETATO LA TRASFORMAZIONE  
PLANETARIA DELL'AZIONE**

**N S 1. 33. 5. 4. Kali. Argento. Mantra: HRIM. Centro Segreto. Unità Psi Crono: Kin 77, Portale di Attivazione Galattica (mercoledì 18-11-2020)**

**MAGO COSMICO BIANCO – Kin 234**

**MAGO:** Azione: **INCANTARE**. Potere: **TEMPORALITÀ**. Essenza: **RICETTIVITÀ**.

**COSMICO:** Azione: **TRASCENDERE**. Potere: **PERSEVERARE**. Essenza: **PRESENZA**.

Il Portale Cosmico trascende e spicca il volo magico. Ritorno Magnetico.

Per accrescere la coscienza è necessaria la buona comunicazione, così il Mago oggi ci ricorda che è bene vivere il momento con la piena presenza, consapevoli di ciò che facciamo, come, dove, con chi e soprattutto qual è l'obiettivo fondamentale. Comunichiamo sia esteriormente che interiormente. Le parole che ci arrivano dai

mezzi di comunicazione, in generale, portano il colore delle idee della fonte da cui provengono. Per questo motivo, è fondamentale fare attenzione nel discernere autonomamente per se stessi, dopo aver ascoltato gli altri. I messaggi interiori provengono dall'essere che abita in noi, che comunica con lo spirito e ci ispira a vivere in armonia e a riempirci di amore.

**DOPO QUESTI 13 GIORNI RICONOSCIAMO CHE LA VITA SENZA LA COMUNICAZIONE È MOLTO LIMITANTE. I PENSIERI, QUANDO NON SONO MEDIATI DALLE PAROLE E DALLE SPIEGAZIONI, POSSONO FARCI PASSARE BRUTTI MOMENTI E SEPARARCI DAGLI ESSERI CARI PER NON AVER VOLUTO CHIARIRE LE SITUAZIONI. LA VITA È PIENA DI CIRCOSTANZE DI TUTTI I COLORI: DIPINGIAMO QUELLE CHE SONO UN PO' OSCURE CON TINTE VIVACI E ALLEGRE PER POTER SUPERARE CIÒ CHE CI HA DATO TRISTEZZA O DOLORE PER MANCANZA DI COMPrensIONE E DIALOGO. LE PAROLE SONO NECESSARIE AFFINCHÉ TUTTO TRASCORRA ARMONIOSAMENTE, L'AMORE POSSA AFFIORARE E POSSIAMO ESSERE FELICI!**

**E DA QUI CI TRASFERIAMO COSMICAMENTE ALL'ONDA INCANTATA DELL'AQUILA BLU E REALIZZIAMO IL RITORNO MAGNETICO.**

Testo di Maria Teresa Rodriguez, Mago Elettrico Bianco

[mariateresamaya@gmail.com](mailto:mariateresamaya@gmail.com)

[www.13lunas.net](http://www.13lunas.net)

[www.lawoftime.org](http://www.lawoftime.org)

[www.ondaencantada.com](http://www.ondaencantada.com)

[www.portaldeconciencia.com](http://www.portaldeconciencia.com)

Tradotto dall'inarrestabile Equipe Traduttori PAN Italia: [www.13lune.it](http://www.13lune.it)