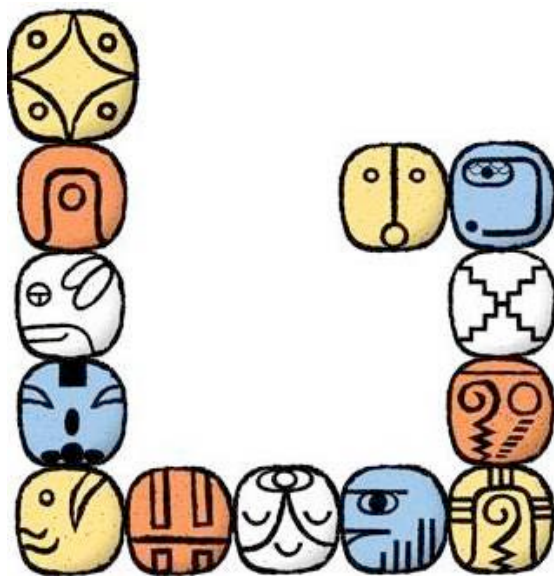


# ONDA INCANTATA DELLA STELLA GIALLA

## Potere dell'Eleganza

(dal 2 al 14 dicembre 2020 – Anello Solare della Tempesta 2)



**N S 1. 33. 5. 18. Kali. Argento. Mantra: Centro Segreto. Unità Psi Crono: Kin 90 (mercoledì 2-12-2020)**

**STELLA MAGNETICA GIALLA – Kin 248**

**STELLA:** Azione: **INFONDERE BELLEZZA.** Potere: **ELEGANZA.** Essenza: **ARTE.**

**MAGNETICA:** Azione: **ATTRARRE.** Potere: **UNIFICARE.** Essenza: **PROPOSITO.**

Portale Magnetico, unifica il Proposito. Qual è la mia meta?

L'onda incantata della Stella Gialla è l'onda numero 20 dello Tzolkin e il Kin 260, Sole Cosmico, è l'ultima identità galattica con la quale si chiudono entrambi – l'onda della Stella e lo Tzolkin. Quando appare la Stella ci ricorda che la bellezza, l'eleganza e l'arte ispirano le persone per far sì che si sentano in risonanza con ciascuna delle proprie qualità. E bene ricordare che non parliamo solo della dimensione esteriore ma soprattutto di quella interiore, del modo in cui esprimiamo ciò che proviene dal più profondo del nostro essere.

Impariamo continuamente. Quando vediamo fare qualcosa di semplice siamo in grado di farlo anche noi, ma tutto ciò che è più complicato dobbiamo studiarlo, praticarlo e soprattutto sperimentarlo in prima persona. Quando la vita diventa difficile, è possibile cercare nei nostri ricordi quei punti luminosi che ci permettono di abbozzare un sorriso e trasformare ciò che è decadente o inservibile in qualcosa di bello. Siamo alchimisti cosmici e cerchiamo di realizzare la trasmutazione dello spirito oltre che quella della materia.

Traiamo insegnamenti da ogni esperienza, a ogni respiro, da ogni visione e dalle circostanze stesse che stiamo sperimentando qui e ora. Perché tutto ciò che esiste in questo presente presto sarà passato e ci trarrà al futuro. È un gioco di parole, pensieri, azioni e decisioni. Se osserviamo i momenti che la vita ci regala, realizziamo

che sono arte pura, e anche se non lo sono in origine, ognuno di noi può trasformarli e infondere in essi bellezza ed eleganza, per fare della nostra vita un'opera d'arte.

Siamo capaci di trasmutare il piombo in oro, metaforicamente parlando? Siamo alchimisti del tempo e dello spazio? Trasmutiamo la tristezza in allegria, la bruttezza in bellezza, la routine in creazione d'arte? Utilizziamo parole e gesti belli e armoniosi? Ci poniamo mete e obiettivi per migliorare ogni giorno, elegantemente? Da che dipende la nostra felicità? Solo dal momento o dalla traiettoria generale, complessiva, della nostra vita? Sono tante le domande che ci facciamo, alle quali stiamo cercando di trovare le risposte...

La vita è come un lungo cammino che andiamo percorrendo, schivando le buche e attraversando i ponti per procurarci le occasioni di imparare qualcosa di importante per poter poi proseguire nel cammino con più eleganza, avendo fatto un piccolo passo avanti verso l'orizzonte luminoso che intravediamo in lontananza. Sembra che siamo molto lontani dall'obiettivo – perché sappiamo che l'orizzonte resta sempre davanti a noi, carico di luce e di interrogativi – eppure un giorno lo raggiungeremo.

Qui e ora sono lo spazio e il tempo più importanti per imparare ad essere creatori di arte e armonia, di pace e bellezza. La nostra vita è diversa se siamo accompagnati da queste qualità, se esse aderiscono alla nostra pelle e pulsano nel nostro cuore. Coi nostri passi andiamo creando un sentiero di luce da qui alle stelle, ascoltando la loro musica, osservandone la bellezza, condividendo la gioia e la speranza di ricongiungerci ad esse al di là del tempo e dello spazio.

Quando osserviamo il firmamento, non possiamo non pensare a un creatore supremo, il Dio di cui parlano tutte le religioni. Ognuno è padrone dei suoi pensieri, sensazioni, emozioni e credenze, perché la vita si manifesta dolce o amara a seconda delle esperienze e della fase di apprendistato in cui siamo nel momento. Impariamo ad addolcire i momenti amari: è possibile che la bellezza si travesta indossando maschere di disarmonia, paura, tristezza, dubbi, incertezze, ecc. Rimarremo fiduciosamente in attesa che facciano capolino i raggi della nostra stella che, con la sua luce, illumina quelle situazioni facendo perdere loro la qualità di incertezza e facendo sì che passino a far parte della mera esperienza, da cui traiamo preziosi insegnamenti evolutivi.

È preferibile utilizzare il nostro prezioso tempo (che passa velocemente e non torna più) essendo creativi, perfezionando la nostra arte personale, che può essere qualunque abilità che possediamo o che vorremmo possedere. Il tempo passa e i giorni ci offrono i momenti del qui e ora come regalo della vita, per fare e disfare.

**SONO 13 GIORNI PER LAVORARE CON IL NOSTRO ARTISTA INTERIORE ED ESTERIORE. OGNI MOMENTO È UNICO, MA PUÒ TRASFORMARSI IN INFINITO: QUESTO È CIÒ CHE È SUCCESSO ALL'OPERA ARTISTICA DI SCRITTORI, POETI, PITTORI, SCULTORI, ARCHITETTI E DI TUTTI GLI INNOVATORI UNIVERSALI DELL'ARTE. SONO CREAZIONI CHE EMERGONO NEL MOMENTO, MA CHE PERDURANO NELL'ARCO DEL TEMPO PERCHÉ ALIMENTANO LE EMOZIONI E L'ENERGIA DI TUTTI COLORO CHE, NEL TEMPO,**

**CONTINUERANNO AD AMMIRARE E A RICONOSCERE IL VALORE DI QUELLE CREAZIONI DEL PASSATO. POSSIAMO ESSERE NOI UNO DI QUEI CREATORI DI ARTE LA CUI OPERA OLTREPASSI IL TEMPO E LO SPAZIO?**

Siamo nella **Luna Intonante** del Pavone della Radianza. Vedi:

[http://www.13lune.it/fileupload/noos134\\_it.pdf](http://www.13lune.it/fileupload/noos134_it.pdf)

È l'**Onda Incantata n° 20** dello Tzolkin, onda Gialla di Maturazione; la quarta e ultima della Genesi della Luna e del **Castello Verde** Centrale dell'Incantare.

La Stella Gialla è il segno n° 8 e negli **Archetipi Galattici** è **L'Artista**.

**N S 1. 33. 5. 19. Alfa. Turchese. Mantra. HRAUM. Gola. Unità Psi Crono: Kin 91 (giovedì 3-12-2020)**

**LUNA LUNARE ROSSA – Kin 249**

**LUNA:** Azione: **PURIFICARE**. Potere: **ACQUA UNIVERSALE**. Essenza: **FLUSSO**.

**LUNARE:** Azione: **STABILIZZARE**. Potere: **POLARIZZARE**. Essenza: **SFIDA**.

Camera Lunare, polarizza la sfida. Quali sono gli ostacoli?

La luna invita a fluire, a lasciar emergere ciò che siamo veramente e che raramente ci permettiamo di portare alla luce. I motivi possono essere diversi: si tratta di conoscerli e superarli. La vita è troppo importante per non sforzarci di essere noi stessi, per non compiere la nostra missione e raggiungere la felicità.

**MOMENTO PER MOMENTO, LE SFIDE E LE POLARITÀ DOBBIAMO AVERE LA CAPACITÀ DI RICONOSCKERLE E SUPERARLE. VIVIAMO IN UNA REALTÀ DI DUALITÀ, MA OGNUNO DI NOI PUÒ COMINCIARE A PRENDERE DECISIONI IMPORTANTI, DIRE SÌ O NO, SCEGLIERE DI ANDARE DI QUI O DI LÀ, PREFERIRE IL BIANCO O IL NERO... TUTTO È PERFETTO PERCHÉ CI DÀ MODO DI IMPARARE DA OGNI CIRCOSTANZA O ESPERIENZA VISSUTA.**

**N S 1. 33. 5. 20. Limi. Giada. Mantra: HRAIM. Plesso Solare. Unità Psi Crono: Kin 92 (venerdì 4-12-2020)**

**CANE ELETTRICO BIANCO – Kin 250 – INIZIO DELLA STAGIONE DELL'AMORE, SPETTRO GALATTICO BIANCO**

**CANE:** Azione: **AMARE**. Potere: **CUORE**. Essenza: **LEALTÀ**.

**ELETTRICO:** Azione: **VINCOLARE**. Potere: **ATTIVARE**. Essenza: **SERVIZIO**.

La Camera Elettrica attiva il servizio. Come posso raggiungere la meta?

Iniziano oggi i 65 giorni della Stagione Galattica dell'Amore. Dobbiamo sforzarci di amare incondizionatamente, di agire dal cuore, di farci guidare dalla lealtà anche nel nostro modo di essere, pensare ed agire. La coerenza è importante: ascoltiamo il nostro cuore e saremo pervasi dalla pace e dalla calma. La mente ci ha permesso di conoscere e praticare solo l'amore condizionato: se fai questo io ti dò quello... Ma il cuore ci guiderà alle vette eccelse dell'amore che non pone condizioni!

**HO IMPARATO DALL'AMORE NEGLI ANNI VISSUTI SU QUESTO PIANETA? COME LO ESPRIMO NEI CONFRONTI DELLE PERSONE CHE MI CIRCONDANO? HO OSSERVATO ATTENTAMENTE IL MIO COMPORTAMENTO? LA LEALTÀ HA MOLTE FORME DI ESPRESSIONE: LA SINCERITÀ, LA COMPASSIONE, LA GENEROSITÀ, LA COOPERAZIONE, LA DISPONIBILITÀ... È COSÌ CHE PROCEDIAMO SULLA STRADA DELL'EVOLUZIONE DELLA COSCIENZA.**

**N S 1. 33. 5. 21. Silio. Oro. Mantra: HRAIM. Cuore. Unità Psi Crono: Kin 94 (sabato 5-12-2020)**

**SCIMMIA AUTOESISTENTE BLU – Kin 251**

**SCIMMIA:** Azione: **GIOCARE.** Potere: **MAGIA.** Essenza: **ILLUSIONE.**

**AUTOESISTENTE:** Azione: **MISURARE.** Potere: **DEFINIRE.** Essenza: **FORMA.**  
Camera Autoesistente, definisce la Forma. Qual è la forma dell'azione?

Il processo di riconoscere l'armonia ed essere noi stessi dobbiamo realizzarlo con allegria, vivendolo con magia. Esistono molte forme con cui possiamo vivere la vita: una di esse è con coscienza, ed è la più adeguata al progresso evolutivo. Se vivere è un'arte, dobbiamo essere artisti della vita. Ogni azione della vita è come partecipare ad un gioco nel quale decidiamo come giocare e quali saranno le conseguenze.

**NOI FACCIAMO PIANI E PROGETTI NEL TEMPO, LI PROGRAMMIAMO MINUZIOSAMENTE, MA NEL VIVERLI FINIAMO COL RICONOSCERE LA NATURA ILLUSORIA DELLA REALTÀ. È VIVENDO IL PRESENTE CHE DEFINIAMO PARTE DEL FUTURO; PER QUESTO È IMPORTANTE DARE PIÙ FORZA AL MOMENTO CHE VIVIAMO ORA, AL PRESENTE CHE È L'UNICA REALTÀ IN QUESTO GIOCO ARTISTICO DELLA VITA.**

**MEDITAZIONE DEL PONTE DELL'ARCOBALENO CIRCUMPOLARE!**

<http://www.13lune.it/arguments.php?idArgs=36>

**N S 1. 33. 5. 22. Dali. Onice. Mantra: OM. Corona. Unità Psi Crono: Kin 95 (domenica 6-12-2020)**

**UMANO INTONANTE GIALLO – Kin 252**

**UMANO:** Azione: **INFLUENZARE.** Potere: **LIBERO ARBITRIO.** Essenza: **SAGGEZZA.**

**INTONANTE:** Azione: **COMANDARE.** Potere: **AUTORITÀ.** Essenza: **RADIANZA.**

Torre Intonante, riunisce le risorse e irradia il comando.

Eptade 20, Gialla: *“La Visione Evolve l'Intelligenza”*. È il momento di prendere il potere e di esercitare la propria autorità, riconoscendo che abbiamo il dono del libero arbitrio, della facoltà di scelta, per muoverci nella vita. Alla base, interiormente, siamo persone dotate dell'intelligenza necessaria per conoscere il nostro potere ed esercitarlo, facendo ciò che crediamo sia meglio per noi.

**SIAMO ESSERI UMANI: LIBERI, INTELLIGENTI, COMUNICATORI, CREATORI D'ARTE, E STIAMO IMPARANDO A VIVERE IN ARMONIA, AMORE E PACE. L'EGOISMO DEVE DIVENTARE UN RICORDO DEL**

**PASSATO. ABBIAMO IMPARATO A CONDIVIDERE CON COLORO CHE NE HANNO BISOGNO? QUAL È IL NOSTRO MODO DI VEDERE LA VITA? CREDIAMO IN UNA GIUSTIZIA DIVINA SUPERIORE A QUELLA TERRENA? VIVIAMO CON LA CONSAPEVOLEZZA DI ESSERE ARTISTI DELL'ARMONIA, DELLA VITA, DELL'AMORE E DELLA PACE? HAI CON TE, QUI E ORA, I PENNELLI DI LUCE PER DIPINGERE QUESTO PAESAGGIO E TRASFORMARLO IN REALTÀ?**

**FIN QUI ABBIAMO STABILITO LA BASE GALATTICA DELL'AZIONE**

**N S 1. 33. 5. 23. Seli. Ossidiana. Mantra: HRAM. Radice. Unità Psi Crono: Kin 184, Portale di Attivazione Galattica (lunedì 7-12-20120)**

**VIANDANTE DEL CIELO RITMICO ROSSO – Kin 253**

**VIANDANTE DEL CIELO: Azione: ESPLORARE. Potere: SPAZIO. Essenza: VIGILANZA.**

**RITMICO: Azione: EQUILIBRARE. Potere: ORGANIZZARE. Essenza: UGUAGLIANZA.**

Camera Ritmica, modella l'Uguaglianza. Amministra la sfida.

L'esplorazione dello spazio non si limita a fare viaggi in luoghi lontani ed esotici. È bene essere consapevoli che esistono diversi tipi di spazio, ognuno dei quali ha la sua specificità e la cui esplorazione richiede modalità diverse. La vigilanza è una forma intensificata di attenzione, dobbiamo imparare a mantenerla specialmente per vigilare sul modo in cui pratichiamo l'uguaglianza. Organizza il tuo spazio, vigila sul modo in cui vivi l'uguaglianza e sii felice.

**QUANDO QUALCUNO O QUALCOSA BUSSA ALLA TUA PORTA, ANALIZZALO, ESPLORALO, SPERIMENTALO E POI DECIDI. QUELLO CHE FAI OGGI, È POSSIBILE CHE DOMANI LO RINNEGHI, MA RICORDA CHE TUTTO DIPENDE DAL MOMENTO CONCRETO IN CUI TI TROVI ORA – PERCHÉ È FUOR DI DUBBIO CHE SEI CAMBIATO: È IL RISULTATO DELLE TUE ESPLORAZIONI DELLA VITA. LA VITA CI FA DEI GRANDI REGALI: PRENDI IL TUO, CHE FA PARTE DELLA TUA ARTE PERSONALE, ED ESPLORALO!**

**N S 1. 33. 5. 24. Gamma. Cristallo. Mantra: HRAHA. Terzo Occhio. Unità Psi Crono: Kin 184, Portale di Attivazione Galattica (martedì 8-12-2020)**

**MAGO RISONANTE BIANCO – Kin 254**

**MAGO: Azione: INCANTARE. Potere: ATEMPORALITÀ. Essenza: RICETTIVITÀ.**

**RISONANTE: Azione: ISPIRARE. Potere: CANALIZZARE. Essenza: SINTONIA.**

La Camera Risonante canalizza l'ispirazione. Sintonizza servizio e azione.

È il momento opportuno per esplorare la nostra interiorità e analizzare con quali energie ci sintonizziamo giorno per giorno. Siamo maghi, abbiamo la capacità di spezzare i vecchi incantesimi e di pronunciarne di nuovi per co-creare ciò di cui abbiamo bisogno. L'ispirazione è la scintilla della creazione d'arte, è il seme della

creatività. La vita è pura bellezza e ognuno di noi contribuisce a mantenere questa qualità con la ricettività e l'azione.

**SIAMO CONSAPEVOLI CHE VIVIAMO NELLA ATEMPORITÀ, CHE TUTTO È PRESENTE QUI E ORA – O PENSIAMO CHE LA MORTE DEL CORPO FISICO PONGA FINE A TUTTO? CON GLI INCANTESIMI CHE SIAMO CAPACI DI PRONUNCIARE È POSSIBILE ESSERE I CREATORI DELLA BELLEZZA CHE CI CIRCONDA E CHE CI CARATTERIZZA. NON È NECESSARIO VESTIRE COME UN RE PER ESSERLO. L'ATEMPORALITÀ, REALMENTE, È IL QUI E ORA, L'ETERNO PRESENTE. SENTI COME TUTTO DIPENDE DAGLI OCCHI CON CUI LO GUARDI.**

**N S 1. 33. 5. 25. Kali. Argento. Mantra: Centro Segreto. Unità Psi Crono: Kin 184, Portale di Attivazione Galattica (mercoledì 9-12-2020)**

**AQUILA GALATTICA BLU – Kin 255**

**AQUILA:** Azione: **CREARE**. Potere: **VISIONE**. Essenza: **MENTE**.

**GALATTICA:** Azione: **MODELLARE**. Potere: **ARMONIZZARE**. Essenza: **INTEGRITÀ**.

La Camera Galattica modella l'integrità. L'azione ottiene la forma.

Oggi facciamo un ripasso dell'onda incantata precedente, dell'Aquila Blu, e vediamo se ne abbiamo integrato gli insegnamenti nella nostra vita; vedi:

<http://www.13lune.it/fileupload/oaqi.pdf>. Per essere buoni artisti abbiamo bisogno della visione che ci permette di vedere l'opera già terminata prima ancora di cominciare a crearla, o perlomeno di intuire il modo in cui possiamo modellarla grazie alla creatività della nostra mente. Non pensare, parti dalla tua visione e crea la tua arte!

**PERCHÉ NON ABBIAMO FIDUCIA NELLE NOSTRE QUALITÀ PERSONALI? QUALCUNO, QUANDO ERAVAMO PICCOLI, CI HA DETTO CHE NON SIAMO CAPACI DI SVOLGERE ADEGUATAMENTE QUELLA DETERMINATA ATTIVITÀ? GLI ABBIAMO CREDUTO E ABBIAMO CHIUSO PER SEMPRE CERTE PORTE? DESIDERIAMO TORNARE AD APRIRLE E REALIZZARE QUEI SOGNI CHE HANNO ASPETTATO UNA VITA PER VEDERE LA LUCE? LA MENTE È PODEROSA, CI AIUTA AD ACCETTARE QUELLO CHE È SUCCESSO NEL PASSATO E ANCHE QUELLO CHE SUCCEDA OGGI. VIVERE NEL PRESENTE È IL MIGLIOR MODO DI RICAMBIARE IL REGALO DI POTER VIVERE. FÀ DI TUTTO PER MATERIALIZZARE OGNI PROPOSITO CHE TI SEI DATO!**

**N S 1. 33. 5. 26. Alfa. Turchese. Mantra: HRAUM. Gola. Unità Psi Crono: Kin 197, Portale di Attivazione Galattica (giovedì 10-12-2020)**

**GUERRIERO SOLARE GIALLO – Kin 256**

**GUERRIERO:** Azione: **INTERROGARE**. Potere: **INTELLIGENZA**. Essenza: **CORAGGIO**.

**SOLARE:** Azione: **REALIZZARE**. Potere: **PULSARE**. Essenza: **INTENZIONE**.

La Torre Solare pulsa l'intenzione. L'azione è posta in movimento.

Il coraggio è ciò che ci permette di avvicinarci alla realizzazione dei nostri propositi, di elaborare le strategie necessarie a tal fine, a far vivere i nostri sogni con l'eleganza e l'arte che abbiamo intenzione di realizzare. Sì, dobbiamo osare e avere la capacità di mettere tutto in discussione; affrontare le nostre paure a viso aperto, con le armi del guerriero: coraggio e intelligenza.

**SIAMO CAPACI DI ESPRIMERE IL NOSTRO DISSENSO QUANDO NON SIAMO D'ACCORDO? ABBIAMO IL CORAGGIO DI METTERE IN DISCUSSIONE CIÒ SU CUI TUTTI GLI ALTRI SONO D'ACCORDO? CHE USO FACCIAMO DEL NOSTRO SILENZIO? POSSIAMO FARE QUALCOSA PER RECUPERARE LA PERDUTA FIDUCIA IN NOI STESSI? ABBIAMO PERMESSO CHE LE NOSTRE MIGLIOR QUALITÀ SI PERDESSERO PER STRADA? AVANTI, QUESTO È IL TUO MOMENTO: CERCA IL TUO EQUILIBRIO PERSONALE, ANCHE SE PER FARLO DEVI RIMETTERE IN DISCUSSIONE TANTE COSE CHE FINORA HAI RITENUTO PARTE IRRINUNCIABILE DI TE. NON IMPORTA SE SBAGLI: L'IMPORTANTE È PROVARCISI OGNI VOLTA CHE SI RENDA NECESSARIO, E IMPARARE LE LEZIONI DAI PROPRI INSUCCESSI COSÌ COME DAI PROPRI SUCCESSI.**

### **FIN QUI L'ESTENSIONE SOLARE DEL RITMO DELL'AZIONE**

**N S 1. 33. 5. 27. Limi. Giada. Mantra: HRAIM. Plesso Solare. Unità Psi Crono: Kin 197, Portale di Attivazione Galattica (venerdì 11-12-2020)**

**TERRA PLANETARIA ROSSA – Kin 257**

**TERRA:** Azione: **EVOLVERE.** Potere: **NAVIGAZIONE.** Essenza: **SINCRONICITÀ.**

**PLANETARIA:** Azione: **PRODURRE.** Potere: **PERFEZIONARE.** Essenza: **MANIFESTAZIONE.**

La Camera Planetaria perfeziona la manifestazione. Azione e Sfida s'incontrano.

Che meraviglia è la Terra! Siamo nati in un pianeta che ha tutto: aria, acqua, terra, montagne, alberi, cibo, animali, oceani e persone che condividono la nostra vera, autentica essenza materiale e spirituale. Siamo qui per evolvere la coscienza, perfezionarci nelle qualità essenziali e manifestare le meravigliose potenzialità di tutti gli esseri umani. Impariamo dalla Grande Madre, che ci dà il suo esempio di generosità regalandoci i suoi frutti senza entrare nel giudizio nei nostri confronti. Se non fosse per lei che ci ha generato e che ci nutre, di quale evoluzione saremmo mai consapevoli?

**NEL NOSTRO VIAGGIO SULLA TERRA, CI LASCIAMO GUIDARE DALLA RICERCA DELL'ARTE E DELLA BELLEZZA? RIUSCIAMO A PERCEPIRE LA GRANDEZZA DELLA CREAZIONE ARTISTICA DI CUI SIAMO PARTE INTEGRANTE? GLI ESSERI UMANI SI AIUTANO GLI UNI CON GLI ALTRI PER LA RICERCA DELLA FELICITÀ, DELLA PACE E DELL'AMORE? IL NOSTRO PERCORSO EVOLUTIVO, IN CHE MODO CI HA CAMBIATO? SIAMO GLI STESSI, O ABBIAMO FOCALIZZATO OBIETTIVI DIVERSI? SIAMO PIÙ SPIRITUALI? IN QUESTO CAMMINO SULLA TERRA, IMPARIAMO AD ESSERE MIGLIORI OGNI GIORNO CHE PASSA.**

**N S 1. 33. 5. 28. Silio. Oro. Mantra: HRAIM. Cuore. Unità Psi Crono: Kin 197, Portale di Attivazione Galattica (sabato 12-12-2020)**

**SPECCHIO SPETTRALE BIANCO – Kin 258**

**SPECCHIO:** Azione: RIFLETTERE. Potere: **CIÒ CHE NON HA FINE.** Essenza: **ORDINE.**

**SPETTRALE:** Azione: **LASCIAR ANDARE.** Potere: **DISSOLVERE.** Essenza: **LIBERAZIONE.**

La Camera Spettrale libera dal servizio. L'azione dissolve il servizio.

Oggi termina la Luna Intonante, nella quale abbiamo cercato di esercitare il nostro potere e di essere noi stessi. Lo Specchio ci mostra la nostra immagine nel presente, che è dove siamo ora. Il passato deve essere risolto, accettato, o dimenticato e dissolto. Solo così creeremo lo spazio necessario affinché possa emergere il nuovo. Se invece rimaniamo afferrati al vecchio, allora il nostro processo evolutivo ne risentirà. Lo specchio, oggetto rituale e magico per eccellenza, simboleggia la nostra capacità auto-riflessiva, e ci invita a lasciar andare ciò che non è realmente nostro per permettere a *ciò che non ha fine* di emergere.

**L'ORDINE NON È SOLO QUELLO SULLA NOSTRA SCRIVANIA O NEL NOSTRO ASPETTO ESTERIORE; ESISTE UN ORDINE SACRO, UNIVERSALE, RITUALE, CHE È DI NATURA SUPERIORE: VA RICONOSCIUTO, RISPETTATO E RIPORTATO NELLA NOSTRA VITA. LA CAPACITÀ DI RIFLETTERE SU NOI STESSI È CIÒ CHE CI DISTINGUE DAGLI ANIMALI; LA NOSTRA PERCEZIONE MODERNA DELLO SPECCHIO È FUORVIANTE, LEGATA ALL'ESTERIORITÀ, E CI IMPEDISCE DI COMPRENDERE LA RAGIONE PER CUI QUESTO È UNO DEGLI ARCHETIPI EVOLUTIVI PIÙ ALTI. SOLO MEDITANDO SU SE STESSI È POSSIBILE INDIVIDUARE I NOSTRI CONDIZIONAMENTI PIÙ PROFONDAMENTE RADICATI, E COMINCIARE – O PERSEVERARE – NELL'OPERA DI LIBERARCENE.**

**MEDITAZIONE DEL PONTE DELL'ARCOBALENO CIRCUMPOLARE!**

<http://www.13lune.it/arguments.php?idArgs=36>

**LUNA RITMICA DELLA LUCERTOLA DELL'UGUAGLIANZA. AMMINISTRA LA SFIDA. ORGANIZZA L'UGUAGLIANZA. MATRICE ESTERIORE. COME POSSO ESTENDERE LA MIA UGUAGLIANZA AGLI ALTRI? TONO RITMICO: AZIONE: EQUILIBRARE; POTERE: ORGANIZZARE; ESSENZA: UGUAGLIANZA. DAL 13 DICEMBRE 2020 AL 9 GENNAIO 2021. ANELLO SOLARE DELLA TEMPESTA LUNARE BLU.**

**N S 1. 33. 6. 1. Dali. Onice. Mantra: OM. Corona. Unità Psi Crono: Kin 69, Portale di Attivazione Galattica (domenica 13-12-2020)**

**TEMPESTA CRISTALLO BLU – Kin 259**

**TEMPESTA:** Azione: CATALIZZARE. Potere: **AUTOGENERAZIONE.** Essenza: **ENERGIA.**

**CRISTALLO:** Azione: UNIVERSALIZZARE. Potere: **CONSACRARE.** Essenza: **COOPERAZIONE.**



La Camera Cristallo consacra alla cooperazione. Si riunisce la Tavola Rotonda, si condivide l'azione passata e si prepara l'azione futura.

Eptade 21, Rossa: *“La Meditazione Riflette l'Evoluzione della Coscienza”*. Oggi si tiene la Riunione Cristallo dei Maghi della Terra, organizzata dai kin della Famiglia Terrestre Portale: Tempesta Blu, Seme Giallo, Luna Rossa e Mago Bianco; si ripassa l'onda incantata in corso, della Stella Gialla, e si prepara quella successiva del Drago Rosso, che inaugurerà il nuovo Tzolkin. Con la fine dello Tzolkin iniziamo la Luna Ritmica dell'Uguaglianza; sono le sincronicità del nostro sincronario delle 13 Lune. La tempesta evoca sempre cambiamento, trasformazione, e oggi nel tono Cristallo questi riguardano la collettività. Ogni azione e reazione, parola, opera, arte – in definitiva tutto ciò che facciamo – sono movimenti di energia; la materia stessa è una forma di energia. Per questo motivo è importante sapere che cosa stiamo facendo nel nostro presente e se è necessario apportare dei cambiamenti per proseguire nel cammino evolutivo.

**I CAMBIAMENTI NON SONO SEMPRE FACILI DA REALIZZARE, EPPURE SONO NECESSARI. AD OGNI RESPIRO SIAMO DIVERSI DA QUELLI CHE ERAVAMO UN ISTANTE PRIMA. SE RISTAGNAMO, NON AVREMO LA CAPACITÀ DI COMPRENDERE CIÒ CHE SUCCEDDE INTORNO A NOI. CIASCUNO DEGLI ESSERI UMANI HA LA SUA STRADA DA PERCORRERE; SIAMO DIVERSI E PASSIAMO ATTRAVERSO TRASFORMAZIONI CHE A VOLTE POSSONO ESSERE TEMPESTOSE, TRAUMATICHE. OGNUNO SEGUENDO IL PROPRIO SENTIERO: A VOLTE SARÀ PIENO DI FIORI E ALTRE VOLTE DI ROVI. QUANDO È IL MOMENTO PENSIAMO, MEDITIAMO, DECIDIAMO E INFINE AUTOGENERIAMO.**

### **ABBIAMO COSÌ COMPLETATO LA TRASFORMAZIONE PLANETARIA DELL'AZIONE**

**N S 1. 33. 6. 2. Seli. Ossidiana. Mantra: HRAM. Radice. Unità Psi Crono: Kin 69, Portale di Attivazione Galattica (lunedì 14-12-2020)  
SOLE COSMICO GIALLO – Kin 260 – FINE DELLO TZOLKIN  
SOLE: Azione: ILLUMINARE. Potere: FUOCO UNIVERSALE. Essenza: VITA.  
COSMICO: Azione: TRASCENDERE. Potere: PERSEVERARE. Essenza: PRESENZA.**

Il Portale Cosmico trascende e spicca il volo magico. Ritorno Magnetico.

Kin 260, fine dello Tzolkin. È il momento di trascendere, di vedere ciò che siamo e ciò che desideriamo essere. Permettiamo al sole di illuminare la nostra vita? Siamo consapevoli che la vita su questo pianeta è un suo regalo? Sappiamo che il campo elettromagnetico terrestre, come quello di tutti gli altri pianeti del sistema solare, è funzione del campo elettromagnetico del Sole, il Grande Padre? Lo salutiamo e lo ringraziamo? Ci lasciamo pervadere dal suo calore, illuminare dalla sua luce, ispirare dalla sua brillantezza?

**QUALI SONO LE SITUAZIONI CHE CI DANNO ARMONIA E PACE?  
L'ARTE FA PARTE DELLE NOSTRE ATTIVITÀ ABITUALI? OSSERVIAMO**

**LA LUCE CHE CI CIRCONDA, CHE AVVOLGE PERSONE E COSE, I COLORI – CHE NON SONO ALTRO CHE FREQUENZE DELLA LUCE – E LA LORO INTENSITÀ, LE LORO SFUMATURE? SIAMO CAPACI DI IRRADIARE LA NOSTRA LUCE INTERIORE? SIAMO AMANTI DELL'ARTE E SAPPIAMO RICONOSCERE LA BELLEZZA? QUAL È LA NOSTRA ARTE PERSONALE? TUTTO CIÒ CHE FACCIAMO – A PRESCINDERE DA QUELLO CHE FACCIAMO – PUÒ ESSERE FATTO INFONDENDOVICI ARTE, BELLEZZA ED ELEGANZA.**

**DA QUI CI TRASFERIAMO COSMICAMENTE ALL'ONDA INCANTATA DEL DRAGO ROSSO E REALIZZIAMO IL RITORNO MAGNETICO E GALATTICO.**

Testo di Maria Teresa Rodriguez, Kin 94 [mariateresamaya@gmail.com](mailto:mariateresamaya@gmail.com)  
[www.ondaencantada.com](http://www.ondaencantada.com) [www.13lunas.net](http://www.13lunas.net) [www.lawoftime.org](http://www.lawoftime.org)  
[www.portaldeconciencia.com](http://www.portaldeconciencia.com) [www.galacticspacebook.com](http://www.galacticspacebook.com)

Tradotto dall'inaffondabile Equipe Traduttori PAN Italia: [www.13lune.it](http://www.13lune.it)