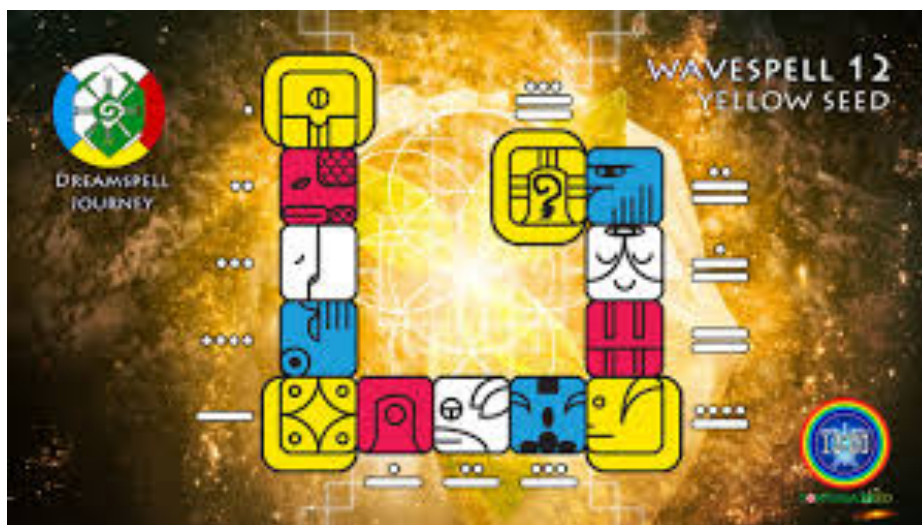


# ONDA INCANTATA DEL SEME GIALLO

## Potere della Fioritura

(dal 9 al 21 ottobre 2022 - Anno della Luna Autoesistente Rossa)



**N S 1. 35. 3. 20. Limi. Giada. Mantra: HRUM. Plesso Solare. Unità Psi Crono: KIN 53 (domenica 9-10-2022) - Luna Piena alle ore 22:54**

**SEME MAGNETICO GIALLO – Kin 144 (Primo Anno della Profezia)**

**SEME:** Azione: **FOCALIZZARE.** Potere: **FIORITURA.** Essenza: **CONSAPEVOLEZZA.**

**MAGNETICO:** Azione: **ATTRARRE.** Potere: **UNIFICARE.** Essenza: **PROPOSITO.**  
Portale Magnetico, unifica il Proposito. Qual è la mia meta?

La ruota del tempo va girando un giorno dopo l'altro, il tempo passato non torna più, proseguiamo nel cammino guardando sempre avanti e focalizzando la consapevolezza nel qui e ora. È necessario agire consapevolmente per rispondere alle situazioni in cui ci mette la vita; anche se non sono di nostro gradimento, si tratta comunque di prove, di passaggi obbligati per evolvere, per fiorire, per esprimere a pieno le potenzialità di cui siamo dotati.

Il Seme ci ricorda che noi stessi siamo il frutto di qualcosa che in principio è quasi impercettibile ma che poi evolve, se nutrito adeguatamente – non solo nel corpo ma anche nello spirito. All'inizio del nostro percorso siamo tutti uguali, poi ci differenziamo e diventiamo ognuno diverso dall'altro. Il modo di pensare, di credere e di reagire agli stimoli che l'esistenza ci propone, questo è ciò che fa fiorire a modo suo ognuno di noi.

Ricordiamo che siamo tutti fiori del giardino di Dio, dove siamo stati piantati come anime in questo pianeta, crescendo e sviluppandoci sotto tutti gli aspetti. Cresceremo in questo giardino fino a diventare splendidi fiori, qui sulla Terra, grazie alle azioni compiamo giorno per giorno.

La vita è unica, personalissima e non-trasferibile; siamo consapevoli che ciò che facciamo qui su questo pianeta si ripercuoterà sul nostro futuro, quando trascenderemo questo piano e il nostro spirito viaggerà in un'altra dimensione, per poi tornare quaggiù per un

nuovo *giro di giostra*? Riesci a guardarti allo specchio e vederti come un fiore nato nel Giardino di Dio? Da che cosa dipende la tua bellezza? Le nostre azioni ci definiscono come esseri consapevoli di essere qui per evolvere la coscienza e fare della propria vita un'opera d'arte?

È importante fare introspezione, prendere l'abitudine di vivere pienamente nel qui e ora e analizzare in che punto del nostro percorso evolutivo ci troviamo, e che cosa dovremmo fare per essere allineati con la missione che ci siamo dati in questa vita. Sentiamo che la natura ci regala i suoi aromi di piante, fiori e frutti. Siamo qui per accrescere la nostra consapevolezza: ne siamo consapevoli? Agiamo di conseguenza? Crediamo che sia possibile essere trasportati ad altri livelli di esistenza (o dimensioni) e contattare esseri di luce?

**È NECESSARIO COMINCIARE AD ESSERE SEMPRE CONSAPEVOLI DELLE NOSTRE DECISIONI E DELLE NOSTRE AZIONI. QUESTI 13 GIORNI SONO UN'OCCASIONE PERFETTA PER ANALIZZARE IL NOSTRO STILE DI VITA E DECIDERE SERIAMENTE SE VOGLIAMO CONTINUARE O SE UNIFICARE NUOVI PROPOSITI CHE ATTRAGGANO PIÙ ARMONIA E CONSAPEVOLEZZA NELLA NOSTRA VITA, CHE CI PERMETTANO DI REALIZZARE IL NOSTRO POTENZIALE NEL QUI E ORA.**

Siamo nella **Luna Elettrica del Cervo del Servizio**. Vedi:

<http://www.13lune.it/fileupload/noos158it.pdf>

È l'**Onda Incantata n° 12** dello Tzolkin, onda Gialla di Maturazione; la seconda della Genesi della Scimmia e la quarta del **Castello Blu** Ovest del Bruciare, Corte della Magia: *Trasforma la Stella*.

Il **Seme Giallo** è il glifo n° 4 e negli **Archetipi Galattici** è **L'Innocente**.

**N S 1. 35. 3. 21. Silio. Oro. Mantra: HRAIM. Cuore. Unità Psi Crono: KIN 54 (lunedì 10-10-2022)**

**SERPENTE LUNARE ROSSO – Kin 145**

**SERPENTE:** Azione: **SOPRAVVIVERE**. Potere. **FORZA VITALE**. Essenza: **ISTINTO**.

**LUNARE:** Azione: **STABILIZZARE**. Potere: **POLARIZZARE**. Essenza: **SFIDA**.

La Camera Lunare polarizza la Sfida. Quali sono gli ostacoli?

Le sfide, gli ostacoli, i problemi, si presentano sempre quando cerchiamo di conseguire qualcosa di nuovo; il serpente, con la sua capacità di sopravvivere recuperando la forza vitale ci ricorda che è importante raggiungere la stabilità, un equilibrio omeostatico in continua evoluzione; in questo processo evolutivo le sfide arrivano per costringerci a dare il meglio di noi stessi, per metterci in condizione di realizzare il nostro potenziale energetico, il corredo di cui siamo stati dotati alla nascita.

**ANCHE I FIORI, PROPRIO COME NOI, AFFRONTANO SEMPRE DIFFICOLTÀ PER CRESCERE E ANDARE AVANTI NEL LORO CAMMINO DI VITA, FINO A FIORIRE ED ARRIVARE AD ESPRIMERE PIENAMENTE LA BELLEZZA CHE LI CARATTERIZZA E DI CUI SONO CAPACI. TUTTO È**

**PERFETTO: LA VITA, LE DECISIONI, I DUBBI, LE IMPERFEZIONI... ANCHE LE SITUAZIONI CHE NON CI FANNO SENTIRE A NOSTRO AGIO, CHE NON CI PIACCONO, CHE PREFERIREMMO EVITARE, SONO PRECISAMENTE CIÒ DI CUI ABBIAMO BISOGNO PER RAGGIUNGERE QUELLA STABILITÀ ALLA QUALE L'ISTINTO TENDE NATURALMENTE.**

**MEDITAZIONE DEL PONTE DELL'ARCOBALENO CIRCUMPOLARE!**

<http://www.13lune.it/arguments.php?idArgs=36>

**N S 1. 35. 3. 22. Dali. Onice. Mantra: OM. Corona. Unità Psi Crono: KIN 55 (martedì 11-10-2022)**

**ALLACCIATORE DEI MONDI ELETTRICO BIANCO – Kin 146 – Portale di Attivazione Galattica**

**ALLACCIATORE DEI MONDI: Azione: UGUAGLIARE. Potere: MORTE. Essenza: OPPORTUNITÀ.**

**ELETTRICO: Azione: VINCOLARE. Potere: ATTIVARE. Essenza: SERVIZIO.**

La Camera Elettrica attiva il servizio. Come posso raggiungere la meta?

Eptade 12, Gialla: *“Lo Spirito Evolve la Saggezza”*. L'attivazione del nostro servizio e dei nostri vincoli arriva tramite l'Allacciatore dei Mondi, che ci ricorda che tutto arriva e passa oltre, proprio come la vita stessa; che le situazioni che viviamo arrivano per portarci insegnamenti, per aiutarci a fiorire e a realizzare il nostro potenziale, per poi passare a qualcos'altro; che ogni momento è adatto per decidere se è il caso di attivare qualcosa di nuovo e cambiare strada. La morte è il rito di passaggio a un'altra vita diversa e migliore di questa; ne sei consapevole?

**OGNI ISTANTE CHE PASSA CAMBIAMO, NON RIMANIAMO SEMPRE UGUALI – ANCHE SE SENTIAMO CHE TUTTI GLI ESSERI UMANI SI SOMIGLIANO, HANNO QUALCOSA IN COMUNE, E SIAMO STATI PIANTATI IN QUESTO PIANETA PER FIORIRE E FAR RISPLENDERE BELLEZZA, AMORE, LUCE, FELICITÀ E TUTTO CIÒ CHE SENTIAMO CHE FA PARTE DEL CAMMINO. LE OPPORTUNITÀ SI MANIFESTANO PER RENDERCI CONSAPEVOLI DELLA VITA E DELLA MORTE – IL VIAGGIO DI RITORNO AL GIARDINO DI DIO.**

**N S 1. 35. 3. 23. Seli. Ossidiana. Mantra: HRAM. Radice. Unità Psi Crono: KIN 203, Portale di Attivazione Galattica (mercoledì 12-10-2022)**

**MANO AUTOESISTENTE BLU – Kin 147 – Portale di Attivazione Galattica**

**MANO: Azione: CONOSCERE. Potere: REALIZZAZIONE. Essenza: GUARIGIONE.**

**AUTOESISTENTE: Azione: MISURARE. Potere: DEFINIRE. Essenza FORMA.**

La Camera Autoesistente, definisce la forma. Qual è la forma dell'azione?

A volte ci nascondiamo dietro la nostra mancanza di conoscenza per evitare di affrontare la realtà che non ci piace e che non vogliamo guardare in faccia. Succede che la realtà presente a volte ci costringe a definire e a dare forma ad un modo di vivere diverso, lasciandoci alle spalle persone e cose a cui siamo abituati, situazioni e gruppi che ci hanno accompagnato per un bel pezzo di strada. La guarigione arriva nel momento in cui facciamo fronte alla realtà del momento e ci risolviamo a prendere le opportune e

necessarie decisioni al riguardo. Ciò aumenterà la nostra conoscenza e contribuirà a permetterci di realizzare i nostri obiettivi.

**LA NOSTRA VITA È UN CONTINUO PROCESSO DI PIANTARE SEMI, PRENDERCENE CURA, NUTRIRLI E POI VEDERE CHE FRUTTI STANNO PORTANDO. A VOLTE RECIDIAMO IL GAMBO SENZA ASPETTARE CHE SI SVILUPPINO ULTERIORMENTE, PERCHÉ NON CI PIACE IL MODO IN CUI STANNO VENENDO SU. ALTRE VOLTE CONTINUIAMO A NUTRIRLI, A PRENDERCENE CURA, AD ANNAFFIARLI, PERCHÉ VEDIAMO CRESCERE QUALCOSA CHE VOGLIAMO VEDER FRUTTIFICARE. SIAMO CONOSCITORI DELLA NOSTRA REALTÀ E DOBBIAMO ESSERE IN GRADO DI PRENDERE LE GIUSTE DECISIONI IN OGNI CIRCOSTANZA CHE AFFRONTIAMO.**

**N S 1. 35. 3. 24. Gamma. Cristallo. Mantra: HRAHA. Terzo Occhio. Unità Psi Crono: KIN 203, Portale di Attivazione Galattica (giovedì 13-10-2022)  
STELLA INTONANTE GIALLA – Kin 148 – Portale di Attivazione Galattica  
STELLA: Azione: INFONDERE BELLEZZA. Potere: ELEGANZA. Essenza: ARTE.  
INTONANTE: Azione: COMANDARE. Potere: AUTORITÀ. Essenza: RADIANZA.  
La Torre Intonante riunisce le risorse e irradia il comando.**

Oggi è un giorno per riconoscere il nostro potere ed esercitare la nostra autorità al fine di infondere nella nostra vita di tutti i giorni arte, bellezza ed eleganza. La luce che emana la nostra aura è personale e cangiante, dipende dal momento che stiamo vivendo, dal nostro stato di salute e da una moltitudine di altri fattori in continua evoluzione; l'obiettivo da tenere sempre a mente è fiorire, realizzare il proprio potenziale, rendere la propria vita un'opera d'arte.

**A LIVELLO EVOLUTIVO, LA MALATTIA ARRIVA PER FARCI IMPARARE QUALCOSA. TUTTO CIÒ CHE FACCIAMO IN QUESTA VITA AL LIVELLO DELLO SPIRITO È FRUTTO DELLA BELLEZZA DELLA NOSTRA ANIMA, DEGLI SFORZI PERSONALI, DEL SISTEMA DI CREDENZE NEL QUALE CI RICONOSCIAMO, DELLA MANIERA IN CUI CI COMPORTIAMO OGNI MOMENTO. PERCHÉ L'ARTE DI AMARE È LA COSA PIÙ PREZIOSA CHE ESISTE SU QUESTO PIANETA. SE AMO ME STESSO POTRÒ AMARE QUALCUN ALTRO, SAPRÒ COME IRRADIARE IL MIO AMORE TUTTO INTORNO A ME. QUESTO SIGNIFICA ESSERE UN ARTISTA DELLA VITA, E MOSTRARE CON ELEGANZA LA NOSTRA BELLEZZA INTERIORE.**

**FIN QUI ABBIAMO STABILITO LA BASE GALATTICA DELL'AZIONE**

**N S 1. 35. 3. 25. Kali. Argento. Mantra: HRIM. Centro Segreto. Unità Psi Crono: KIN 203, Portale di Attivazione Galattica (venerdì 14-10-2022)  
LUNA RITMICA ROSSA – Kin 149 – Portale di Attivazione Galattica  
LUNA: Azione: PURIFICARE. Potere: ACQUA UNIVERSALE. Essenza: FLUSSO.  
RITMICA: Azione: EQUILIBRARE. Potere: ORGANIZZARE. Essenza: UGUAGLIANZA.**

La Camera Ritmica organizza l'uguaglianza. Amministra la sfida.

Vinal 5, TZEC: “*Che giunge alle fondamenta*”. Solo se il Seme riceve l’acqua universale necessaria e sufficiente, così come i raggi di sole e la cura e l’amore del suo giardiniere, fiorisce e arriva a irradiare tutto il suo splendore. Così siamo noi, quando impariamo a purificare le nostre emozioni e a lasciarle fluire dal cuore, senza permettere alla mente razionale di interferire nel processo.

A volte è necessario mettere mano alla riorganizzazione della nostra vita; altre volte dobbiamo semplicemente lasciarci trasportare dal flusso. È importante riconoscere che siamo tutti uguali, siamo uno, siamo tutti fiori di un unico, grande giardino. Praticiamo l’uguaglianza nel nostro quotidiano? Parliamo a tutti con lo stesso rispetto, con la stessa verità, con gli stessi vocaboli ed espressioni – o tutto dipende dall’opinione che abbiamo della persona con cui stiamo parlando? Ricordiamo che *tutto e tutti, nell’universo, sono nostri maestri?*

**NON DOVREMMO MAI DIMENTICARE CHE IL NOSTRO CORPO È COSTITUITO PER IL 70% DA ACQUA. DA DOVE CREDIAMO CHE VENGA NO LE NOSTRE EMOZIONI? COME VIVIAMO LE NOSTRE PERCEZIONI, SENSAZIONI, STATI D’ANIMO? GOETHE SCRISSE CHE LA MALINCONIA È LO STATO UMIDO DELL’ANIMA... CI LASCIAMO GUIDARE DALLE NOSTRE EMOZIONI? DIAMO LORO IL GIUSTO VALORE? SE LE SEGUIAMO E CI LASCIAMO GUIDARE DA LORO, POTREMO ANCHE SBAGLIARE, MA CI SAREMO PURIFICATI AD UN LIVELLO MOLTO PROFONDO E AVREMO RAGGIUNTO UN CERTO EQUILIBRIO.**

**N S 1. 35. 3. 26. Alfa. Turchese. Mantra: HRAUM. Gola. Unità Psi Crono: KIN 218, Portale di Attivazione Galattica (sabato 15-10-2022)**

**CANE RISONANTE BIANCO – Kin 150 – Portale di Attivazione Galattica**

**CANE:** Azione: **AMARE**. Potere: **CUORE**. Essenza: **LEALTÀ**.

**RISONANTE:** Azione: **ISPIRARE**. Potere: **CANALIZZARE**. Essenza: **SINTONIA**.

La Camera Risonante canalizza l’ispirazione. Sintonizza servizio e azione.

Se ciò a cui dobbiamo tendere è sintonizzarci con la nostra parte più elevata, abbiamo come nostro potente alleato l’amore che al tempo stesso ci insegna ad essere leali, a ispirarci su cosa è importante per noi e a dissolvere e trasmutare tutto ciò che non vibra nel cuore e nella mente. Non l’amore condizionato che si riduce ad un contratto di esclusiva di dare a condizione di avere, non l’amore profano che ci viene sbattuto in faccia dai professionisti della persuasione occulta, ma l’amore che dona se stesso per il puro gusto di farlo, senza aspettarsi di ricevere nulla in cambio.

**È UN GIORNO IDEALE PER L’INTROSPEZIONE E PER ENTRARE IN CONNESSIONE CON L’ESSENZA DIVINA, PER PASSARE UNA GIORNATA NELLA NATURA E LAASCIARE CHE SIA LEI AD ISPIRARCI, A SINTONIZZARCI CON LA MERAVIGLIA CHE È IMMANENTE NELLA CREAZIONE. SE CI SINTONIZZIAMO SULLA SUA LUNGHEZZA D’ONDA, SE SIAMO UNO CON LA NATURA, SARÀ PIÙ FACILE ARRIVARE A FIORITURA, REALIZZARE IL NOSTRO POTENZIALE E FARE DELLA NOSTRA VITA UN’OPERA D’ARTE DI QUALITÀ ESTETICA ELEVATA!**

**N S 1. 35. 3. 27. Limi. Giada. Mantra: HRUM. Plesso Solare. Unità Psi Crono: KIN 218, Portale di Attivazione Galattica (domenica 16-10-2022)**  
**SCIMMIA GALATTICA BLU – Kin 151 – Portale di Attivazione Galattica**  
**SCIMMIA: Azione: GIOCARE. Potere: MAGIA. Essenza: ILLUSIONE.**  
**GALATTICA: Azione: MODELLARE. Potere: ARMONIZZARE. Essenza: INTEGRITÀ.**

La Camera Galattica modella l'integrità. L'azione ottiene la forma.

Oggi facciamo un ripasso dell'onda incantata della Scimmia e vediamo se ne abbiamo integrato gli insegnamenti nella nostra vita; vedi:

<http://www.13lune.it/fileupload/oscimm.pdf>. Ricordiamo che è un gioco meraviglioso prendersi cura dei fiori del giardino di Dio che siamo noi e mantenere viva quanto più possibile la nostra luminosità e la nostra bellezza. Se l'armonia ci accompagna, la magia non mancherà di manifestarsi in quei momenti di allegria e tranquillità che tutti noi possiamo co-creare ogni giorno.

**SE TI PIACCIONO GLI SCHERZI, SE GIOCHI COI NUMERI, SE HAI SENSO DELL'HUMOR, QUEST'ENERGIA DELLA SCIMMIA GIOCHERELLONA SICURAMENTE TI APPARTIENE. PER TE I NUMERI SONO SOLO QUANTITÀ, OPPURE RIESCI A PERCEPIRE LA MAGIA CHE SI MANIFESTA ATTRAVERSO DI LORO? LI UTILIZZI SOLO PER CONTARE O A VOLTE TI PARLANO? RICORDIAMO CHE LA SCIMMIA GIOCA CON LA MAGIA PERCHÉ GIÀ POSSIEDE LA CONOSCENZA... E VUOLE GIOCARE IL GIOCO DELLA VITA DIVERTENDOSI E NON PRENDENDOSI TROPPO SUL SERIO...**

**N S 1. 35. 3. 28. Silio. Oro. Mantra: HRAIM. Cuore. Unità Psi Crono: KIN 218, Portale di Attivazione Galattica (lunedì 17-10-2022)**

**UMANO SOLARE GIALLO – Kin 152 – Portale di Attivazione Galattica**

**UMANO: Azione: INFLUENZARE. Potere: LIBERO ARBITRIO. Essenza: SAGGEZZA.**

**SOLARE: Azione: REALIZZARE. Potere: PULSARE. Essenza: INTENZIONE.**

La Torre Solare pulsa l'intenzione. L'azione è posta in movimento.

Oggi, con l'Umano nel tono Solare, termina la Luna Elettrica del Servizio, nella quale abbiamo cercato la risposta alla domanda "Come posso servire meglio?" e che ci ha mantenuto attenti ai vincoli che stabiliamo e al servizio che attiviamo. Tutto ciò che decidiamo deve sempre essere espressione della nostra libertà di scelta, che dobbiamo essere capaci di esercitare al di là dei condizionamenti saldamente impiantati dentro di noi. È così che, un passo alla volta, costruiamo la nostra saggezza, che ci permette di esercitare la nostra influenza al meglio.

**TUTTO QUELLO CHE REALIZZIAMO, GIORNO PER GIORNO, DEVE ESSERE FRUTTO DELLA NOSTRA CONDIZIONE DI ESSERI INTELLIGENTI E CONSAPEVOLI DI ESSERLO. SIAMO NATI PER ESSERE FELICI E PER FARE LE ESPERIENZE CHE, SE NON AVESSIMO UN CORPO, NON POTREMMO FARE. PULSIAMO L'INTENZIONE DI ESERCITARE LA NOSTRA LIBERTÀ DI SCELTA E LA NOSTRA INFLUENZA CON SAGGEZZA!**



## MEDITAZIONE DEL PONTE DELL'ARCOBALENO CIRCUMPOLARE!

<http://www.13lune.it/arguments.php?idArgs=36>

### FIN QUI L'ESTENSIONE SOLARE DEL RITMO DELL'AZIONE

**LUNA AUTOESISTENTE DELLA CIVETTA DELLA FORMA. DEFINISCE LA FORMA. QUAL È LA FORMA DELLA MIA AZIONE? DEFINISCE E MISURA LA FORMA. TONO AUTOESISTENTE: AZIONE: MISURARE; POTERE: DEFINIRE; ESSENZA: FORMA. DAL 18 OTTOBRE AL 14 NOVEMBRE 2022. ANELLO SOLARE DELLA LUNA AUTOESISTENTE.**

**N S 1. 35. 4. 1. Dali. Onice. Mantra: OM. Corona. Unità Psi Crono: KIN 50, Portale di Attivazione Galattica (martedì 18-10-2022)**

**VIANDANTE DEL CIELO PLANETARIO ROSSO – Kin 153 – Portale di Attivazione Galattica**

**VIANDANTE DEL CIELO:** Azione: **ESPLORARE**. Potere: **SPAZIO**. Essenza: **VIGILANZA**.

**PLANETARIO:** Azione: **PRODURRE**. Potere: **PERFEZIONARE**. Essenza: **MANIFESTAZIONE**.

La Camera Planetaria perfeziona la manifestazione. Azione e Sfida s'incontrano.

Eptade 13, Rossa: *“Lo Spirito Evolve la Profezia”*. In questa Luna Autoesistente possiamo dare forma all'energia della Luna dell'Anno, per poter purificare la maniera di intendere, perfezionare e vivere lo spazio-tempo nel quale ci muoviamo. La consapevolezza del cammino che facciamo in terra per arrivare al cielo ci accompagna in questo giorno così speciale, e ricordiamo che questa separazione tra i mondi è una creazione umana – perché nella nostra interiorità essi sono fusi in una sola energia.

**L'ESPLORAZIONE DELLO SPAZIO HA INIZIO DAL MOMENTO STESSO IN CUI VENIAMO SU QUESTO PIANETA; PIANTIAMO SEMI DOVUNQUE SIAMO, E QUELL'ENERGIA SI MANIFESTA E SI DIFFONDE. È IL MOMENTO DI RACCOGLIERE I SUOI FRUTTI PER POTER RECUPERARE IL NOSTRO POTERE, CHE È CODIFICATO IN QUEI SEMI E PUÒ ULTERIORMENTE PERFEZIONARSI GRAZIE ALL'OPPORTUNITÀ OFFERTA DALLA STRAORDINARIA CAPACITÀ DEL SEME DI CONSERVARE LE INFORMAZIONI NECESSARIE PER FIORIRE.**

**N S 1. 35. 4. 2. Seli. Ossidiana. Mantra: HRAM. Radice. Unità Psi Crono: KIN 50, Portale di Attivazione Galattica (mercoledì 19-10-2022)**

**MAGO SPETTRALE BIANCO – Kin 154 – Portale di Attivazione Galattica**

**MAGO:** Azione: **INCANTARE**. Potere: **ATEMPORALITÀ**. Essenza: **RICETTIVITÀ**.

**SPETTRALE:** Azione: **LASCIAR ANDARE**. Potere: **DISSOLVERE**. Essenza: **LIBERAZIONE**.

La Camera Spettrale libera dal servizio. L'azione dissolve il servizio.

Il Mago oggi arriva per ricordarci che dopo tutto il movimento di energie temporali e atemporali, è il momento di passarle al setaccio e di essere in condizione di pronunciare gli incantesimi necessari per essere pienamente nel qui e ora. Ripassiamo tutto ciò che è ancora importante per noi e per gli altri, mentre ci liberiamo di tutto quello che è divenuto

ormai obsoleto. Un mago è libero di piantare i suoi semi e di pronunciare i suoi incantesimi in quei luoghi che sente essere speciali.

**QUANDO CI COMPORTIAMO COME AUTENTICI MAGHI, POSSIAMO DISCERNERE LE VARIE SFUMATURE DELLE SITUAZIONI CHE CI SI PRESENTANO E AGIRE O LASCIAR PASSARE IL MOMENTO PERCHÉ NON LO RITENIAMO OPPORTUNO. CENTRATO NELLA ATEMPORALITÀ E GRAZIE ALLA SUA RICETTIVITÀ, IL MAGO PUÒ RICONOSCERE QUANDO È IL MOMENTO DI ESPORSI E QUANDO INVECE È PIÙ PRUDENTE USCIRE DI SCENA, LIBERANDOSI DA PESI CHE NE OSTACOLANO IL CAMMINO.**

**N S 1. 35. 4. 3. Gamma. Cristallo. Mantra: HRAHA. Terzo Occhio. Unità Psi Crono: KIN 50, Portale di Attivazione Galattica (giovedì 20-10-2022)**

**AQUILA CRISTALLO BLU – Kin 155 – Portale di Attivazione Galattica**

**AQUILA: Azione: CREARE. Potere: VISIONE. Essenza: MENTE.**

**CRISTALLO: Azione: UNIVERSALIZZARE. Potere: CONSACRARE. Essenza: COOPERAZIONE.**

La Camera Cristallo consacra alla cooperazione. Si riunisce la Tavola Rotonda, si condivide l'azione passata e si prepara l'azione futura.

Oggi si celebra la Riunione Cristallo dei Maghi della Terra, organizzata dai kin della Famiglia Terrestre Polare: Aquila Blu, Sole Giallo, Serpente Rosso e Cane Bianco; si ripassa l'onda incantata che stiamo vivendo, del Seme Giallo, e si prepara quella successiva, della Terra Rossa. A volte la sola visione dei sensi non è sufficiente: vedendo solo il Seme non siamo coscienti del frutto che porterà. La mente planetaria, lo stadio al quale vogliamo portare la nostra mente individuale e collettiva, vede oltre ciò che è attuale e crea il futuro. Sarà più facile conseguire gli obiettivi che ci prefiggiamo se ci unifichiamo, nella mente e nell'agire collettivo; per questo ci consacriamo alla cooperazione e alla condivisione.

**PENSIAMO, UTILIZZIAMO LA MENTE OBIETTIVA UNITAMENTE ALLA VISIONE INTERIORE PER CREARE LA REALIZZAZIONE DEL PROGETTO CHE ABBIAMO FORMULATO. FACCIAMO COME L'AQUILA, CHE OSSERVA DALL'ALTO E HA UNA VISIONE PIÙ AMPIA, COMPLETA. SO VERAMENTE CHE COSA CERCO? SONO CONSAPEVOLE DEL MIO PERCORSO EVOLUTIVO? SENTO DI ESSERE UN BEL FIORE NEL GIARDINO DI DIO? CHE SEMI STO PIANTANDO NEL MIO PASSAGGIO IN QUESTA VITA?**

**ABBIAMO COSÌ COMPLETATO LA  
TRASFORMAZIONE PLANETARIA DELL'AZIONE**

**N S 1. 35. 4. 4. Kali. Argento. Mantra: HRIM. Centro Segreto. Unità Psi Crono: KIN 51, Portale di Attivazione Galattica (venerdì 21-10-2022)**

**GUERRIERO COSMICO GIALLO – Kin 156**

**GUERRIERO: Azione: INTERROGARE. Potere: INTELLIGENZA. Essenza: CORAGGIO.**

**COSMICO: Azione: TRASCENDERE. Potere: PERSEVERARE. Essenza: PRESENZA.**

Il Portale Cosmico trascende e spicca il volo magico. Ritorno Magnetico.



Il Guerriero mette il sigillo finale all'onda del Seme, e ci ricorda che per trascendere è necessario avere la consapevolezza dei passi che facciamo, perché ciò che stiamo piantando crescerà e ci darà dei frutti. È importante non cedere alla tentazione di credere ciecamente a tutto quello che ci dicono le persone e i mezzi di comunicazione, che oggi sono realmente armi di propaganda. Dobbiamo indagare, studiare, mettere in discussione tutto e chiedere al cuore di dirci se ci possiamo fidare. È molto importante essere sempre noi stessi e assumerci la responsabilità delle nostre azioni personali.

**ABBIAMO IMPARATO A NON DARE NULLA PER SCONTATO E METTERE TUTTO IN DISCUSSIONE, ANZICHÉ LASCIARCI CONVINCERE E ACCETTARE SENZA APPROFONDIRE? SIAMO CAPACI DI DIRE NO? LE CREDENZE PERSONALI NON DEVONO TRASFORMARSI IN DOGMI. SPECIE SE SONO COMPLICATE, OGNI PERSONA VEDE LE COSE IN MODO DIVERSO, ED È GIUSTO CHE SIA COSÌ. COME SEMI DEL GIARDINO DI DIO, FIORIAMO PERSEVERANDO NELLA BELLEZZA DIVINA E DIFFONDIAMO INTORNO A NOI LA FRAGANZA PIÙ DOLCE CHE POSSIAMO.**

**E DA QUI CI TRASFERIAMO COSMICAMENTE ALL'ONDA INCANTATA DELLA TERRA ROSSA, AL CASTELLO GIALLO DEL SUD, CORTE DELL'INTELLIGENZA, E REALIZZIAMO IL RITORNO MAGNETICO.**

Testo di Maria Teresa Rodriguez, Kin 94. [mariateresamaya@gmail.com](mailto:mariateresamaya@gmail.com)  
[www.ondaencantada.com](http://www.ondaencantada.com) [www.13lunas.net](http://www.13lunas.net) [www.lawoftime.org](http://www.lawoftime.org)  
[www.galacticSPACEBOOK.com](http://www.galacticSPACEBOOK.com) [www.portaldeconciencia.com](http://www.portaldeconciencia.com)

Tradotto dall'intramontabile Equipe Traduttori PAN Italia: [info@13lune.it](mailto:info@13lune.it)