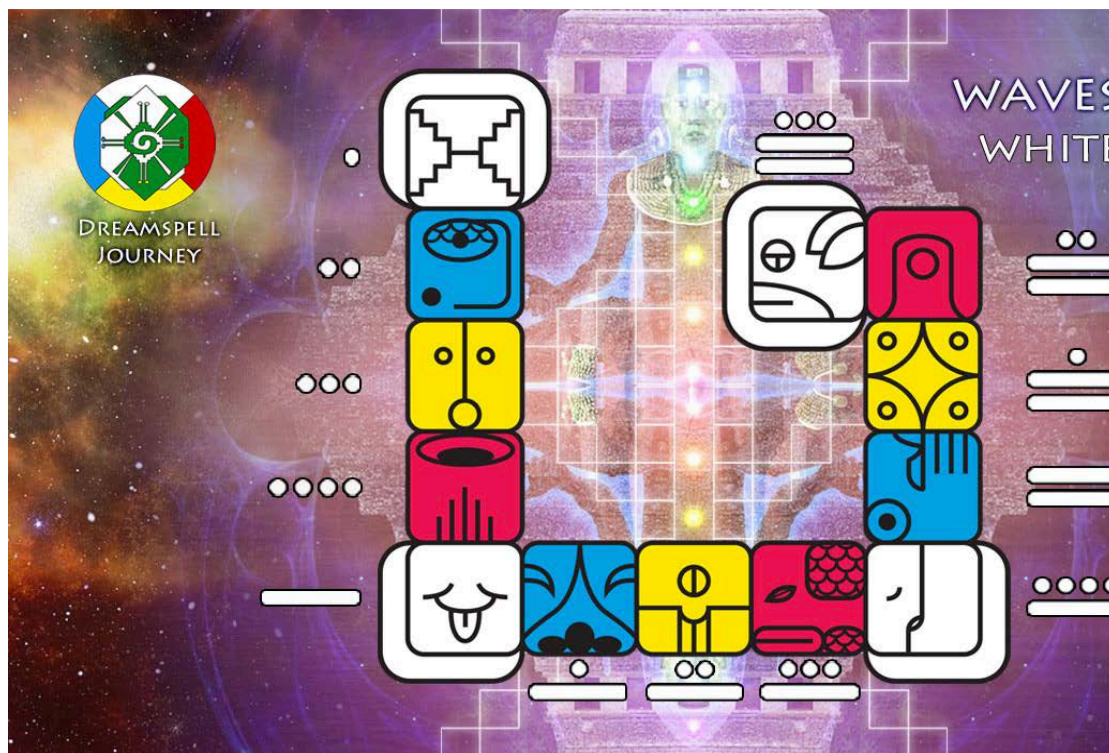


# ONDA INCANTATA DELLO SPECCHIO BIANCO

## Potere di Ciò Che Non Ha Fine

(dal 31 maggio al 12 giugno 2023 - Anno della Luna Autoesistente)



**N S 1. 35. 12. 2. Seli. Ossidiana. Mantra: HRAM. Radice. Unità Psi Crono: KIN 109, Portale di Attivazione Galattica (mercoledì 31-5-2023)**

**SPECCHIO MAGNETICO BIANCO – Kin 118**

**SPECCHIO:** Azione: **RIFLETTERE**. Potere: **CIÒ CHE NON HA FINE**. Essenza: **ORDINE**.

**MAGNETICO:** Azione: **ATTRARRE**. Potere: **UNIFICARE**. Essenza: **PROPOSITO**.

Portale Magnetico, unifica il Proposito. Qual è la mia meta?

Quando comincia un'onda incantata, in questo caso quella dello Specchio, il proposito per i 13 giorni che la compongono è avvicinarci quanto più possibile a realizzare l'obiettivo e ad entrare in connessione con le qualità del segno che unifica il proposito, oggi il riflettere Ciò Che Non Ha Fine, l'Ordine Sacro. Partiamo da questo punto iniziale e prepariamo minuziosamente i passi che faremo per riuscire a raggiungere l'obiettivo. Lo stesso succede con le altre onde incantate: cerchiamo sempre di entrare in connessione con le qualità del segno che è nel Tono 1, il proposito.

Lo specchio ha un'origine ancestrale; in principio osservavamo la nostra immagine riflessa nell'acqua cristallina, poi fu creato l'oggetto che oggi utilizziamo, che è molto magico, anzi è l'oggetto magico per eccellenza. In alcune immagini della tradizione mesoamericana, lo specchio era il portale di accesso ad altri livelli di coscienza o a dimensioni parallele o alternative, ed è spesso associato alla comparsa di esseri

sovranaturali di piccole dimensioni, che accedono a questo nostro mondo grazie all'uso cerimoniale dello specchio di ossidiana.

L'ordine, una delle parole-chiave associate allo Specchio, si riferisce all'ordine cerimoniale, all'ordine sacro, al quale noi apparteniamo e che dobbiamo saper riflettere nel *cammin di nostra vita*. Noi oggi lo conosciamo come un oggetto di uso comune, finalizzato all'estetica o semplicemente decorativo, ma nella tradizione magica era elemento fondamentale dello *psicomanteion*, lo spazio sacro in cui le veggenti del passato (la Sibilla di Cuma, o la Pitonessa di Delfi), dopo aver raggiunto uno stato di coscienza non ordinario, interpretavano le forme disegnate dai vapori provenienti dalle viscere della terra e pronunciavano l'oracolo.

Lo specchio è associato anche alla meditazione, alla capacità auto-riflessiva che ci distingue. È grazie all'introspezione meditativa che è possibile la connessione con la nostra interiorità, con la parte di noi che, scevra dalle illusioni e dai condizionamenti, corrisponde a *Ciò Che Non Ha Fine*, il nostro spirito eterno. Ci rendiamo conto che il tempo non ha inizio né fine, e che ciò che vediamo e viviamo con gli altri è il riflesso di qualcosa che è dentro di noi, in questa vita o in una precedente. Se vedo il riflesso di un difetto negli altri, può essere perché è già dentro di me? Questa potrebbe essere la domanda la domanda da porci in quest'onda dello Specchio, che tutto riflette – che ci piaccia o no.

Siamo impegnati nel proceso di imparare ad essere il riflesso puro degli esseri che consideriamo maestri spirituali e che ci hanno preceduto percorrendo queste stesse strade sulle quali ora transitiamo noi.

Quando nel film *Matrix* l'Eletto, Neo, sceglie di prendere la pillola rossa e vedere cosa c'è nelle profondità della tana del Bianconiglio, la prima attrazione che prova è verso lo specchio, ma quando allunga la mano per toccarlo, incredibilmente la mano entra nello specchio e lo specchio inizia ad impossessarsi di lui... Lo specchio che si rompe e porta sette anni di guai... Che non riflette l'immagine del vampiro... Fino ai leggendari specchi concavi creati da Roger Bacon all'università di Oxford, grazie ai quali si poteva osservare ciò che succedeva in qualunque parte del mondo; dovettero essere rimossi, perché gli studenti non si interessavano più allo studio e volevano solo poter guardare negli specchi. Tutto questo è storicamente documentato.

**ABBIAMO A NOSTRA DISPOSIZIONE UN PERIODO SPECIALE DI 13 GIORNI PER APPROFONDIRE LA NOSTRA CAPACITÀ DI RIFLETTERE SU NOI STESSI, LA NOSTRA RICERCA INTROSPETTIVA, E PORTARE NELLA NOSTRA VITA QUELL'ORDINE SACRO CHE GOVERNA L'UNIVERSO INTERO. APPROFITTIAMONE PER MEDITARE, PER METTERE ORDINE NELLE NOSTRE COSE, NEI NOSTRI PENSIERI, SENTIMENTI, DESIDERI, PER FAR EMERGERE LA NOSTRA LUCE, CIÒ CHE NON HA FINE. METTIAMO ORDINE NELLA NOSTRA VITA: LA NOOSFERA SI MANIFESTA AFFINCHÉ QUESTO RIFLESSO NELLO SPECCHIO CI PORTI NUOVE IDEE. SIAMO ESSERI SPIRITUALI CHE STANNO VIVENDO ESPERIENZE TRIDIMENSIONALI SU QUESTO PIANETA TERRA PER EVOLVERE LA COSCIENZA E TORNARE A COMUNICARE CON CIÒ CHE NON HA FINE.**

Siamo nella Luna Cristallo del Coniglio della Cooperazione. Vedi: <http://www.13lune.it/fileupload/noos167it.pdf>

È l'Onda Incantata n° 10 dello Tzolkin, onda Bianca di Raffinazione; la decima e ultima della Genesi del Drago, la seconda del Castello Blu Ovest del Bruciare. Corte della Magia: *Trasforma la Stella*.

Lo Specchio Bianco è il segno n° 18 e negli Archetipi Galattici ([www.13lune.it/fileupload/archetipi\\_e\\_affermazioni.pdf](http://www.13lune.it/fileupload/archetipi_e_affermazioni.pdf)) è **Yogi-Yogini**.

**N S 1. 35. 12. 3. Gamma. Cristallo. Mantra: HRAHA. Terzo Occhio. Unità Psi Crono: KIN 109, Portale di Attivazione Galattica (giovedì 1-6-2023)**

**TEMPESTA LUNARE BLU - Kin 119**

**TEMPESTA:** Azione: **CATALIZZARE**. Potere: **AUTOGENERAZIONE**. Essenza: **ENERGIA**.

**LUNARE:** Azione: **STABILIZZARE**. Potere: **POLARIZZARE**. Essenza: **SFIDA**.

La Camera Lunare polarizza la Sfida. Quali sono gli ostacoli?

Quanta energia genera la tempesta! Che cosa facciamo di questa energia? La utilizziamo per autogenerare? Ci mostra le polarità per poter giungere alla stabilità dopo fulmini, tuoni e pioggia? Abbiamo bisogno di energia per affrontare la vita in ogni momento. Gli ostacoli, le sfide, i problemi, arrivano per provocare la nostra autogenerazione, per spingerci ad impegnarci tirando fuori il meglio di noi e catalizzare l'energia necessaria per il raggiungimento degli obiettivi che ci proponiamo. Quando ci troviamo in situazioni difficili, è il momento di fare appello a tutte le nostre risorse, le nostre energie, per superare le sfide e raggiungere una certa stabilità, un equilibrio che per sua natura è dinamico, una omeostasi che, seppur transitoria ed impermanente come tutto il resto, è necessaria per decidere in quale modo agire.

**TUTTO PUÒ SUCCEDERE. LO SPECCHIO CI MOSTRA CHE TUTTO È POSSIBILE, CHE OGNI MOMENTO È UNICO E CHE CIÒ CHE C'È ORA PUÒ CAMBIARE IN QUALUNQUE MOMENTO. NON DOVREMMO MAI ARRENDERCI PRIMA DI AVER TENTATO IN OGNI MODO DI SUPERARE LE CONTRADDIZIONI, CHE FANNO ANCH'ESSE PARTE DELLE PROVE CHE AFFRONTIAMO QUOTIDIANAMENTE. SOLO COSÌ POTREMO REALIZZARE IL CAMBIAMENTO, SUPERARE LE POLARITÀ E COMPLETARE IL PROCESSO DI TRASFORMAZIONE CONTINUA CHE VIVIAMO. DA OGNI CIRCOSTANZA, ANCHE DA QUELLE MENO GRADEVOLI, APPRENDIAMO QUALCOSA; PROCEDENDO PER TENTATIVI ED ERRORI, DA OGNUNO DEI QUALI IMPAREREMO UNA NUOVA LEZIONE. LE TRASFORMAZIONI, IL CAMBIAMENTO, L'IMPERMANENZA, SONO DEL TUTTO NATURALI NELLA VITA E NELL'EVOLUZIONE, PERSONALE E PLANETARIA.**

**N S 1. 35. 12. 4. Kali. Argento. Mantra: HRIM. Centro Segreto. Unità Psi Crono: KIN 112, Portale di Attivazione Galattica (venerdì 2-6-2023)**

**SOLE ELETTRICO GIALLO – Kin 120 – INIZIO DELLA STAGIONE GALATTICA GIALLA DELL'ILLUMINAZIONE**

**SOLE:** Azione: **ILLUMINARE**. Potere: **FUOCO UNIVERSALE**. Essenza: **VITA**.

**ELETTRICO:** Azione: **VINCOLARE**. Potere: **ATTIVARE**. Essenza: **SERVIZIO**.

La Camera Elettrica attiva il servizio. Come posso raggiungere la meta?

Oggi iniziamo i 65 giorni della Stagione Galattica Gialla dell'Illuminazione. Nella vita creiamo continuamente vincoli, da quando nasciamo fino alla fine dei nostri giorni. Funziona così il gioco che stiamo facendo in questo luogo, nel quale siamo venuti per evolvere la coscienza ed incrementare la nostra luce personale. Ricorda sempre che siamo luce e possiamo irradiare la nostra luce tutto intorno a noi, in misura maggiore o minore, a seconda del nostro livello di energia.

**SOLE, ILLUMINA I NOSTRI PASSI AFFINCHÉ POSSIAMO PROCEDERE NEL CAMMINO VERSO LA LUCE SENZA PERDERE IL SORRISO E LA SERENITÀ. INSEGNACI AD ESSERE NOI STESSI, AD ESSERE CONSAPEVOLI CHE SIAMO LUCE, AD ESSERE LANTERNE SPIRITUALI CHE – ANCHE SENZA SAPERLO – ILLUMINIAMO IL NOSTRO CAMMINO E QUELLO DELLE PERSONE CHE CI CIRCONDANO. LA FIAMMA DELLA NOSTRA LANTERNA È MAGICA, NON SI SPEGNE MAI, ANZI INCREMENTA LA SUA POTENZA QUANTO PIÙ CRESCIAMO IN AMORE. E DAL SOLE, ABBIAMO IMPARATO A DARE SENZA DISCRIMINARE? A VOLTE CREDIAMO CHE ALCUNE PERSONE NON MERITINO CERTE COSE... PERCHÉ? CREDIAMO CHE SIANO INFERIORI A NOI? DOBBIAMO INVECE IMPARARE AD ACCETTARE OGNUNO COSÌ COM'È, SENZA DIMENTICARE CHE *TUTTO E TUTTI SONO NOSTRI MAESTRI...***

**N S 1. 35. 12. 5. Alfa. Turchese. Mantra: HRAUM. Gola. Unità Psi Crono: KIN 112, Portale di Attivazione Galattica (sabato 3-6-2023)**

**DRAGO AUTOESISTENTE ROSSO – Kin 121**

**DRAGO:** Azione: **NUTRIRE**. Potere: **NASCITA**. Essenza: **ESSERE**.

**AUTOESISTENTE:** Azione: **MISURARE**. Potere: **DEFINIRE**. Essenza: **FORMA**.

La Camera Autoesistente definisce la forma. Qual è la forma dell'azione?

Oggi, con il kin 121, entriamo nella colonna mistica, la settima colonna verticale dello Tzolkin; quella che, non riflessa, riflette se stessa e permette la riflessione di tutta la matrice; quella che è formata da dieci coppie di occulti perfetti; quella che contiene la mistica armonica 33, il centro del Modulo Armonico. Ogni giorno Drago è come ricominciare la vita, un modo di tornare a nascere, definendo di nuovo come desideriamo che sia il nostro giorno. Consideriamo attentamente la maniera in cui nutriamo noi stessi e chi è intorno a noi con la forma personale del nostro comportamento – perché nutrire non è solo ingerire alimenti, ma anche permettere che i sentimenti e le emozioni fluiscono e si trasmettano agli altri.

**È POSSIBILE CHE ALLA NASCITA SAPESSIMO MOLTE COSE, CHE PERÒ ABBIAMO DIMENTICATO AL MOMENTO DI INDOSSARE LA TUTA SPAZIALE TRIDIMENSIONALE E PRENDERE L'ASCENSORE PER**

**ARRIVARE QUAGGIÙ. MA È POSSIBILE ACCEDERE A QUELLA CONOSCENZA INNATA QUI, ORA, IN QUESTO MOMENTO? È LA LEGGE DELLO SPECCHIO E DELLE DIMENSIONI SUPERIORI DELL'ESSERE CHE CI AIUTA A RECUPERARE TUTTO CIÒ CHE SAPPIAMO A LIVELLO INCONSCIO, ED È CUSTODITO NELLE PROFONDITÀ DEL NOSTRO ESSERE. A VOLTE CREDIAMO DI RICORDARE LUOGHI ED EVENTI CHE NON ABBIAMO VISSUTO IN QUESTA VITA: DA DOVE PROVENGONO QUESTE MEMORIE? IL DRAGO È IL CUSTODE DELLA MEMORIA ANCESTRALE, CELLULARE, E ANCHE SE CI HANNO PERSUASO CHE I DRAGHI NON ESISTONO PIÙ... CHI PUÒ DIRLO CON CERTEZZA?**

**N S 1. 35. 12. 6. Limi. Giada. Mantra: HRUM. Plesso Solare. Unità Psi Crono: KIN 112, Portale di Attivazione Galattica (domenica 4-6-2023). Luna piena alle 5,43**

**VENTO INTONANTE BIANCO – Kin 122**

**VENTO:** Azione: **COMUNICARE**. Potere: **SPIRITO**. Essenza: **RESPIRO**.

**INTONANTE:** Azione: **COMANDARE**. Potere: **AUTORITÀ**. Essenza: **RADIANZA**.

La Torre Intonante riunisce le risorse e irradia il comando.

La configurazione energetica di oggi ci offre l'opportunità di entrare in connessione con lo spirito e ascoltare i sussurri del vento, il ritmo del respiro; è un giorno ideale per perfezionare la nostra capacità di comunicare, irradiare il nostro potere e la nostra autorità, comandare la realizzazione degli obiettivi che ci siamo prefissi.

**LA COMUNICAZIONE HA MOLTE MODALITÀ: LE PAROLE, GLI SGUARDI, GLI SCRITTI, I GESTI, LE IMMAGINI... TUTTO FA PARTE DELLA COMUNICAZIONE CHE L'ESSERE UMANO MANTIENE CON TUTTI E CON TUTTO CIÒ CHE LO CIRCONDA. QUESTO MODO DI RELAZIONARSI È NECESSARIO PER ESERCITARE IL NOSTRO POTERE INTERIORE, LA NOSTRA AUTORITÀ. VIVIAMO IN UN'EPOCA IN CUI LA COMUNICAZIONE HA RAGGIUNTO LIVELLI INIMMAGINABILI FINO A POCHI DECENNI FA, E TUTTI NOI, IN QUALCHE MODO, SIAMO COINVOLTI IN VARIE MODALITÀ DI COMUNICAZIONE.**

**FIN QUI ABBIAMO STABILITO LA BASE GALATTICA DELL'AZIONE**

**N S 1. 35. 12. 7. Silio. Oro. Mantra: HRAIM. Cuore. Unità Psi Crono: KIN 226 (lunedì 5-6-2023)**

**NOTTE RITMICA BLU – Kin 123**

**NOTTE:** Azione: **SOGNARE**. Potere: **ABBONDANZA**. Essenza: **INTUIZIONE**.

**RITMICA:** Azione: **EQUILIBRARE**. Potere: **ORGANIZZARE**. Essenza: **UGUAGLIANZA**.

La Camera Ritmica organizza l'uguaglianza. Amministra la sfida.

Per vivere in equilibrio abbiamo bisogno di ordine, interiore ed esteriore. Utilizziamo l'intuizione per conoscere quelle risposte che lo studio non ci può dare, e sogniamo una vita così magica che risulti meraviglioso viverla, sentirla, e ci organizziamo



affinché scorra quanto più fluidamente possibile. Organizziamoci per realizzare i nostri sogni e viverli nel modo che desideriamo. Se abbiamo bisogno di schiarirci le idee, approfittiamo della notte con il suo silenzio, il raccoglimento che offre e chiediamo agli esseri di amore e di luce che ci guidino nei sogni di mostrarci le strade da seguire al risveglio. Organizziamo i momenti del giorno ogni mattina davanti allo specchio: guardiamoci, sorridiamoci e auguriamoci il meglio per la nostra giornata.

**IL MONDO ONIRICO È QUANTO DI PIÙ MAGICO POSSA ESSERCI E LO VIVIAMO MENTRE DORMIAMO. SOGNARE È COME VEDERE LA NOSTRA IMMAGINE ALLO SPECCHIO: NON È REALE, PERO È LÀ E POSSIAMO VEDERLA. DA DOVE VENGO NO I SOGNI? CHE COSA NE SAPPIAMO? LI RICORDIAMO? CI PORTANO MESSAGGI IMPORTANTI PER LA NOSTRA VITA? IN SOGNO VIAGGIAMO, VEDIAMO LUOGHI SCONOSCIUTI, INCONTRIAMO I NOSTRI ANTENATI E GLI ESSERI DEL FUTURO; E IN MEZZO CI SIAMO NOI, GLI ESSERI CHE CREDONO CHE UN SOGNO SIA UNA MODALITÀ DI CONNESSIONE CON ENTRAMBI I MONDI, GRAZIE ALLA QUALE RICEVIAMO MESSAGGI SPECIALI CHE CI INDICANO LA STRADA – A CONDIZIONE CHE LI TENIAMO PRESENTI. ESISTONO PERFINO DEI DIZIONARI DEI SOGNI...**

**MEDITAZIONE DEL PONTE DELL'ARCOBALENO CIRCUMPOLARE!**

<http://www.13lune.it/arguments.php?idArgs=36>

**N S 1. 35. 12. 8. Dali. Onice. Mantra: OM. Corona. Unità Psi Crono: KIN 227 (martedì 6-6-2023)**

**SEME RISONANTE GIALLO – Kin 124**

**SEME:** Azione: **INDIVIDUARE**. Potere: **FIORITURA**. Essenza: **COSCIENZA**.

**RISONANTE:** Azione: **ISPIRARE**. Potere: **CANALIZZARE**. Essenza: **SINTONIA**.

La Camera Risonante canalizza l'ispirazione. Sintonizza servizio e azione.

Eptade 46: *La Meditazione Trasmette la Riflessione della Morte*. Il Seme nel tono Risonante ci ricorda che è un giorno di canalizzazione, in cui riceviamo ispirazione, entriamo in connessione con ciò che arricchisce la nostra consapevolezza e favorisce il nostro cammino evolutivo – la nostra fioritura. Dovremmo vivere ben radicati, come le piante che nascono da un seme: d'altra parte noi stessi siamo nati da un seme formato dall'unione di due parti: maschile e femminile.

**È UN GIORNO IDEALE PER MEDITARE SUL MODO IN CUI POSSIAMO RIUSCIRE A REALIZZARE TUTTE LE NOSTRE POTENZIALITÀ, COME POSSIAMO FIORIRE. CON IL CUORE E LA MENTE AL SERVIZIO DELLO SPIRITO, RIFLETTIAMO NEL QUI E ORA PER FAR GERMOGLIARE I MERAVIGLIOSI SEMI CHE SIAMO, ALIMENTATI DALL'AMORE DIVINO. SIAMO TUTTI FIORI DEL GIARDINO DI DIO, NEL QUALE SIAMO STATI INVITATI PER EMANARE QUELLA FRAGANZA CHE ISPIRA L'ESSERE UMANO NEL SUO ANELITO DI RICEVERE LA LUCE DIVINA.**

**N S 1. 35. 12. 9. Seli. Ossidiana. Mantra: HRAM. Radice. Unità Psi Crono: KIN 228 (mercoledì 7-6-2023)**

**SERPENTE GALATTICO ROSSO – Kin 125**

**SERPENTE:** Azione: **SOPRAVVIVERE.** Potere: **FORZA VITALE.** Essenza: **ISTINTO.**

**GALATTICO:** Azione: **MODELLARE.** Potere: **ARMONIZZARE.** Essenza: **INTEGRITÀ.**

La Camera Galattica modella l'integrità. L'azione ottiene la forma.

Oggi con il Serpente Galattico facciamo un ripasso dell'onda incantata precedente, del Serpente Rosso, e vediamo se ne abbiamo integrato gli insegnamenti nella nostra vita. Vedi: [www.13lune.it/fileupload/oiseros.pdf](http://www.13lune.it/fileupload/oiseros.pdf). L'istinto e la forza vitale ci segnalano quando arriva il momento di cambiare pelle per adattarci alle condizioni mutevoli, consapevoli dell'impermanenza.

**VIVO CIÒ IN CUI CREDO? QUESTA È LA DOMANDA CHE CI FACCIAMO NEL GIORNO DEL TONO GALATTICO DELL'INTEGRITÀ. DICIAMO SEMPRE LA VERITÀ, NON SOLO AGLI ALTRI MA ANCHE – E SOPRATTUTTO – A NOI STESSI? TUTTO HA UNA SOLUZIONE, TOTALE O PARZIALE, MA SE NON RIUSCIAMO A TROVARLA, CI TOCCA IMPARARE L'ACCETTAZIONE. LA VITA SI PRESENTA IN MODI DIVERSI PER OGNI PERSONA. CIÒ CHE SODDISFA UNO NON PIACE A UN ALTRO. CIÒ PER CUI QUALCUNO LOTTA, PER ALTRI NON HA ALCUN VALORE. OGNUNO SOPRAVVIVE CON LA SUA INTEGRITÀ, MANTENENDO QUANTO PIÙ POSSIBILE LA SUA FORZA VITALE.**

**N S 1. 35. 12. 10. Gamma. Cristallo. Mantra: HRAHA. Terzo Occhio. Unità Psi Crono: 229 (giovedì 8-6-2023)**

**ALLACCIATORE DEI MONDI SOLARE BIANCO – Kin 126**

**ALLACCIATORE DEI MONDI:** Azione: **UGUAGLIARE.** Potere: **MORTE.** Essenza: **OPPORTUNITÀ.**

**SOLARE:** Azione: **REALIZZARE.** Potere: **PULSARE.** Essenza: **INTENZIONE.**

La Torre Solare pulsa l'intenzione. L'azione è posta in movimento.

La vita ci offre continuamente opportunità, a patto che siamo in grado di riconoscerle e abbiamo la prontezza di approfittarne. È possibile captarle solo nel qui e ora, ma bisogna avere le antenne ben aperte! Pulsiamo l'intenzione di riconoscere e sfruttare le opportunità che ci vengono offerte! Il nostro maestro ha ridefinito questo glifo, che nella tradizione nativa è puramente e semplicemente 'teschio', in modo da liberarlo da quell'aura di paura che accompagna la morte, al punto di rifiutarci perfino di pronunciarne la parola; dobbiamo arrivare ad ammirare in essa il potere del più grande maestro, quello i cui insegnamenti non dimentichiamo mai più, una volta che li riceviamo, quello che ci ricorda che nessuno ci garantisce che avremo ancora tempo per fare e dire tutto ciò che vogliamo fare e dire. È il più potente nel renderci consapevoli che il qui e ora è l'unica realtà, e che le opportunità che abbiamo qui e ora potrebbero non ripresentarsi più!

Se vogliamo mutare la pelle oggi possono apparire nuove opportunità per farlo. Siamo consapevoli che, nascendo e morendo nelle situazioni quotidiane, ci stiamo esercitando per quando ce ne andremo definitivamente.

**LA VITA È UN CONTINUO ANDIRIVIENI: LUNGO IL CAMMINO AVANZIAMO E APPRENDIAMO SOPRATTUTTO DALLE DIFFICOLTÀ. SIAMO CONSAPEVOLI DI QUALI SONO LE NOSTRE INTENZIONI AL MOMENTO DI AGIRE? MI CONSIDERO UGUALE AGLI ALTRI, O PENSO DI ESSERE SUPERIORE/INFERIORE? ACCETTIAMO I CAMBIAMENTI CHE CI ARRIVANO? CREDIAMO CHE CI INDUCANO AD ELEVARE LO SPIRITO? COME VIVIAMO LE TRASFORMAZIONI NECESSARIE? OGNI MOMENTO È DIVERSO E PORTA CONSEGUENZE SPECIALI E INDIVIDUALI. CIÒ CHE RENDE COSÌ FORTE IL GUERRIERO, DICE IL MAESTRO DON JUAN ALL'APPRENDISTA CASTANEDA, È LA CONSAPEVOLEZZA DELLA PRESENZA CONTINUA ALLE SUE SPALLE DELLA PROPRIA MORTE; GRAZIE A QUESTA COSCIENZA, LE SUE AZIONI SONO INTRISE DI PRESENZA, PROPOSITO, SACRALITÀ, POICHÉ NESSUNO PUÒ GARANTIRGLI CHE AVRÀ UN'ALTRA OPPORTUNITÀ.**

### **FIN QUI L'ESTENSIONE SOLARE DEL RITMO DELL'AZIONE**

**N S 1. 35. 12. 11. Kali. Argento. Mantra: HRIM. Centro Segreto. Unità Psi Crono: KIN 230 (venerdì 9-6-2023)**

**MANO PLANETARIA BLU – Kin 127**

**MANO: Azione: CONOSCERE. Potere: REALIZZAZIONE. Essenza: GUARIGIONE.**

**PLANETARIA: Azione: PRODURRE. Potere: PERFEZIONARE. Essenza: MANIFESTAZIONE.**

La Camera Planetaria perfeziona la manifestazione. Azione e Sfida s'incontrano.

Quando portiamo l'ordine nella nostra vita, tutto cambia. È come se si aprissero le porte per permetterci di riconoscere, vedere, sentire, percepire cose che in precedenza non riuscivamo a discernere. Conoscere, ricordare chi siamo e cosa siamo venuti a fare quaggiù perfeziona il nostro cammino e le decisioni che prendiamo, e come conseguenza guariamo, ci sentiamo più sani in tutti i sensi, e siamo in grado di realizzare i nostri obiettivi.

**IMPARIAMO AD OGNI PASSO, SIA DAI SUCCESSI CHE DAGLI ERRORI. OGNI VOLTA CHE IMPARIAMO QUALCOSA, CHE CONOSCIAMO CIÒ CHE PRIMA IGNORAVAMO, CI VIENE VOGLIA DI SAPERE UN PO' DI PIÙ. LO SPIRITO HA LA CHIAVE PER IMPARARE DAL DI DENTRO, ED EVOLVERE UN PASSO DOPO L'ALTRO. TUTTO È PERFETTO COSÌ COM'È, CI DICEVA IL NOSTRO MAESTRO, ANCHE QUANDO COMMITTIAMO ERRORI O NON CI PIACE QUELLO CHE SUCCEDA INTORNO A NOI; IMPAREREMO COMUNQUE UNA LEZIONE PREZIOSA ANCHE DALLE SCONFITTE, DALLE DELUSIONI, DAI FALLIMENTI. E QUESTO CI AIUTA ANCHE AD ACCETTARE CON BENEVOLENZA GLI ERRORI ALTRUI.**



**N S 1. 35. 12. 12. Kali. Argento. Mantra: HRIM. Centro Segreto. Unità Psi  
Crono: KIN 231 (sabato 10-6-2023)**

**STELLA SPETTRALE GIALLA – Kin 128**

**STELLA: Azione: INFONDERE BELLEZZA. Potere: ELEGANZA. Essenza: ARTE.**

**SPETTRALE: Azione: LASCIAR ANDARE. Potere: DISSOLVERE. Essenza: LIBERAZIONE.**

La Camera Spettrale libera dal servizio. L'azione dissolve il servizio.

Con il tono della liberazione, la Stella ci ricorda che per infondere bellezza nella nostra vita dobbiamo imparare a lasciar andare, a non rimanere attaccati ad abitudini, modelli, paure... Con arte e bellezza ripassiamo tutto quello che abbiamo attivato con lo Specchio e lasciamo andare tutto ciò che non ci serve più – così ci sentiremo più liberi, belli ed eleganti, veri e propri artisti della vita.

**SEI CONSAPEVOLE DEL FATTO CHE PRATICARE L'ARTE CHE CONOSCI E CHE TI PIACE TI PROCURA FELICITÀ E CALMA? CERCHI MOMENTI DI TRANQUILLITÀ PER ESPRIMERE LA TUA ARTE PERSONALE? LA CONDIVIDI O È QUALCOSA DI SEGRETO? SENTI CHE CUANDO CON AMORE TI DEDICHI AD ESPRIMERE LA TUA ARTE TI CIRCONDI DI BELLEZZA E ARMONIA? TIEMPO È ARTE E OGNI ESSERE UMANO À UN ARTISTA DELLA BIOSFERA E ANCHE DELLA NOOSFERA. CHIUDI GLI OCCHI, RESPIRA PROFONDAMENTE E SORRIDI A TE STESSO CON AMORE; VIVERE LA VITA È GIÀ UN'ARTE DI PER SE STESSA: SEI UN ARTISTA DIVINO.**

**N S 1. 35. 12. 13. Limi. Giada. Mantra: HRUM. Plesso Solare. Unità Psi  
Crono: KIN 232 (domenica 11-6-2022)**

**LUNA CRISTALLO ROSSA – Kin 129**

**LUNA: Azione: PURIFICARE. Potere: ACQUA UNIVERSALE. Essenza: FLUSSO.**

**CRISTALLO: Azione: UNIVERSALIZZARE. Potere: CONSACRARE. Essenza: COOPERAZIONE.**

La Camera Cristallo consacra alla cooperazione. Si riunisce la Tavola Rotonda, si condivide l'azione passata e si prepara l'azione futura.

Armonica 33, centro dello Tzolkin. Nascita dell'Umano Telepata Bio-Solare Non Egoico; vedi: [http://www.13lune.it/fileupload/le\\_tre\\_iniziazioni\\_auto\\_esistenti.pdf](http://www.13lune.it/fileupload/le_tre_iniziazioni_auto_esistenti.pdf). Uinal 17, Kayab: *Con il Canto ed il Ritmo*. Oggi con il tono Cristallo si tiene la Riunione della Tavola Rotonda Arturiana, organizzata dai kin della Famiglia Terrestre Portale: Luna Rossa, Mago Bianco, Tempesta Blu e Seme Giallo; si ripassa l'onda incantata in corso, dello Specchio Bianco, e si prepara quella successiva, della Scimmia Blu. Siamo esseri umani incarnati in questo pianeta per imparare, tra le altre cose, a fluire con la vita e con gli eventi, nonché a purificare le nostre emozioni, senza lasciare che la mente condizionata le intercetti e ci impedisca di viverle appieno.

**. ¿LO VAMOS A CONSEGUIR?**

**OGGI È UN GIORNO IDEALE PER LE RIUNIONI CON AMICI E FAMILIARI. LA COOPERAZIONE FLUISCE NEI MOMENTI IN CUI PARLIAMO DI ARGOMENTI SUI QUALI NON SIAMO DEL TUTTO D'ACCORDO, E L'ENERGIA FLUISCE, CAMMINANDO TUTTI IN UNA STESSA DIREZIONE: ANCHE SE NON ARRIVEREMO AD UN CONSENSO, AVREMO COMUNQUE INSTAURATO UN DIALOGO NEL QUALE ACCETTIAMO TUTTI OGNI PENSIERO E PAROLA, ANCHE QUELLI DIVERSI O OPPOSTI ALLA NOSTRA MANIERA DI VEDERE LA VITA. È IMPORTANTE IMPARARE A FLUIRE, A NON PERDERE LA CALMA, A RIMANERE RILASSATI; COSÌ LA VITA SARÀ UN RIFLESSO DI PACE, ARMONIA, AMORE, E LE EMOZIONI NON POTRANNO RISTAGNARE MA, AL CONTRARIO, CI AVVICINERANNO AGLI ALTRI, ACCETTANDO LE DIVERSE OPINIONI DELLE PERSONE SU UN DETERMINATO ARGOMENTO.**

**ABBIAMO COSÌ COMPLETATO LA  
TRASFORMAZIONE PLANETARIA DELL'AZIONE**

**N S 1. 35. 12. 14. Silio. Oro. Mantra: HRAIM. Cuore. Unità Psi Crono: KIN 233 (lunedì 12-6-2023)**

**CANE COSMICO BIANCO – Kin 130**

**CANE: Azione: AMARE. Potere: CUORE. Essenza: LEALTÀ.**

**COSMICO: Azione: TRASCENDERE. Potere: PERSEVERARE. Essenza: PRESENZA.**

Il Portale Cosmico trascende e spicca il volo magico. Ritorno Magnetico.

Carichi di amore e lealtà, diciamo addio a questi 13 giorni in cui l'ordine e la riflessione su Ciò Che Non Ha Fine hanno governato la nostra vita. Manteniamo la presenza di tutto ciò che abbiamo vissuto, e con la mano sul cuore facciamo qualche respiro profondo, chiudiamo gli occhi e rendiamo grazie a Dio per aiutarci a riconoscerci come parte della sua Essenza: divina, con l'amore che ci ha insegnato a dare e a ricevere. Siamo nel centro assoluto dello Tzolkin, con l'Armonica 33 che riflette se stessa e allo stesso tempo riflette tutto.

**ABBIAMO OSSERVATO IL RIFLESSO DI NOI STESSI NEL COMPORTAMENTO DEGLI ALTRI? L'AMORE E LA LEALTÀ DEVONO ESSERE DISINTERESSATI, DEVONO NASCERE DEL CUORE. CI GUARDIAMO ALLO SPECCHIO E VEDIAMO CHE SIAMO PIENI DI AMORE. TUTTO È PERFETTO QUANDO CRESCIAMO IN SAGGEZZA, COSCIENZA E AMORE PER TRASCENDERE E POTER FARE PASSI AVANTI VERSO UN'EVOLEZIONE SUPERIORE, ELEVATA. AMIAMOCI E AMIAMO TUTTA L'UMANITÀ PERCHÉ SIAMO TUTTI UGUALI, SIAMO UNO, ESSERI CHE IMPARANO AD ESSERE UNITI CON LA PROPRIA ANIMA AFFINCHÉ LO SPIRITO POSSA RAGGIUNGERE LE SUE METE SACRE. IL CUORE E LA MENTE SI UNISCONO PER INDICARCI LA STRADA PER L'ELEVAZIONE DELLA COSCIENZA!**

**MEDITAZIONE DEL PONTE DELL'ARCOBALENO CIRCUMPOLARE!**

<http://www.13lune.it/arguments.php?idArgs=36>

**E DA QUI CI TRASFERIAMO COSMICAMENTE ALL'ONDA INCANTATA DELLA SCIMMIA BLU, ALLA GENESI DELLA SCIMMIA, E REALIZZIAMO IL RITORNO MAGNETICO.**

Testo di Maria Teresa Rodriguez, Mago Elettrico Bianco.

[mariateresamaya@gmail.com](mailto:mariateresamaya@gmail.com)      [www.ondaencantada.com](http://www.ondaencantada.com)      [www.13lunas.net](http://www.13lunas.net)  
[www.lawoftime.org](http://www.lawoftime.org)      [www.galacticspacebook.com](http://www.galacticspacebook.com)      [www.portaldecoscienza.com](http://www.portaldecoscienza.com)

Tradotto dalla incorruttibile Equipe Traduttori PAN Italia: [info@13lune.it](mailto:info@13lune.it)