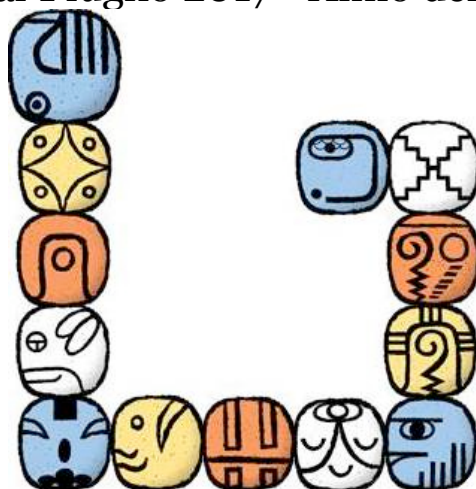


ONDA INCANTATA DELLA MANO BLU

Potere della Realizzazione

(dal 19 giugno al 1 luglio 2017 - Anno della Tempesta 11)



N S 1. 29. 12. 21. Silio. Oro. Mantra: HRAIM. Cuore. Unità Psi Crono: KIN 242 (lunedì 19-6-2017)

MANO MAGNETICA BLU – Kin 27

MANO: Azione: **CONOSCERE.** Potere: **REALIZZAZIONE.** Essenza: **GUARIGIONE.**

MAGNETICA: Azione: **ATTRARRE.** Potere: **UNIFICARE.** Essenza: **PROPOSITO.**
Portale Magnetico, unifica il Proposito. Qual è la mia meta?

Con il passar dei giorni arriva una nuova onda incantata, della Mano Blu, e ci offre il potere della realizzazione, insieme alla conoscenza e alla guarigione. Ricorda che per quasi tutto abbiamo bisogno delle mani, lo strumento perfetto che l'uomo possiede e con il quale crea e sviluppa le sue attività vitali. Così in questi 13 giorni renderemo omaggio alle nostre mani, piene di saggezza e destrezza.

Le qualità dei segni hanno una parte materiale e un'altra più profonda, per lo spirito; noi ci focalizzeremo su entrambe per la nostra evoluzione, poiché il corpo è lo strumento di cui il cosmo ci ha dotato per evolvere la coscienza e dobbiamo utilizzarlo con questo obiettivo sublime. Siamo privilegiati come esseri umani perché viviamo in quest'epoca che, per quanto convulsa, ci offre opportunità meravigliose di crescere ed entrare in connessione con la nostra parte interiore quando è il momento di decidere su questioni essenziali.

Quando la vita ci porta situazioni difficili e incomprensibili, che sentiamo troppo dure, è il momento di riflettere, meditare, comprendere qual è l'obiettivo di questa vita, e grazie a tutto questo accettare ciò che succede, cercare di voltare pagina e continuare ad avanzare riconoscendo che sono occasioni offerteci dal nostro apprendistato e che, se non abbiamo paura della morte, lei ci trasporterà ad un altro livello vibratorio in cui continueremo a sperimentare e potremo toccare con mano la felicità.

Sai che c'è una frase iniziatica che dice: *“la verità vi renderà liberi”*. Ne sei consapevole? Ma allo stesso tempo questo sapere pone sulle tue spalle una certa responsabilità rispetto a ciò che hai imparato, che non ti è stato dato per tenerlo nascosto nella tua memoria, ma per metterlo alla prova e condividerlo a livello sociale o per lo meno con il tuo gruppo di

amici e con coloro che la pensano allo stesso modo. Quante cose nuove abbiamo imparato nella nostra vita? Beh, non è possibile ricordarle tutte! Molto di ciò che abbiamo sperimentato fa parte della scala evolutiva su cui ascendiamo; un gradino alla volta, per poter salire su quello successivo di modo che, forse inconsciamente, integriamo questi insegnamenti di giorno in giorno. Possono far parte della guarigione del nostro corpo e anima.

I propositi che formuliamo ogni 13 giorni hanno a che fare con il proposito dell'onda incantata che viviamo – in questo caso della Mano. Parliamo con le nostre mani: rallenta un momento la lettura, guardale bene, accarezza con loro il tuo viso, il tuo collo, i tuoi capelli... Porti anelli? In quali dita? Significa qualcosa per te? Cosa farai oggi con le tue mani? Cucinare, rassettare casa, prendersi cura del giardino, lavorare al computer, disegnare o dipingere, scrivere, parlare con il linguaggio dei gesti, ecc.? C'è una gran quantità di cose che facciamo con le mani, talmente tante che sarebbe impossibile nominarle tutte.

Ringraziamo di possedere le mani, esprimiamo loro la nostra gratitudine e continuiamo a realizzare con loro, guarendo con la conoscenza innata e quella acquisita. Le mani ci guariscono perché con esse si può fare quanto necessario affinché ognuno sia felice, realizzi l'arte che si propone e trasmetta anche energia guaritrice che aiuta, nei momenti difficili, a recuperare il benessere fisico ed emotivo. Si tratta semplicemente di continuare a fare ciò che facciamo sempre, ma gustare quei momenti in cui l'energia del datore e del ricettore si fondono e suscitano una certa sensazione di pace e armonia così necessaria per la persona che affronta problemi, e che così facendo viene aiutata a vivere meglio.

È possibile che durante questi giorni sentiamo un'ansia di conoscere ciò che è sconosciuto; bene, dobbiamo seguire questo segnale, poiché sicuramente è il momento di ampliare o aggiornare la nostra conoscenza, o semplicemente svilupparla o accrescerla. Tutte le opzioni sono valide. In che modo può guarirci la Mano? È importante riconoscere che la guarigione di cui stiamo parlando è più a livello spirituale che corporeo.

Ricordi tutto quello che nell'infanzia desideravi tanto conoscere e studiare? Credi che sia arrivato il momento di provarci? Ti impegni solo in ciò che già conosci bene oppure provi ad ampliare il tuo campo di conoscenza e studio? Frequenti gente che ti può aiutare ad evolvere, o credi che non possano darti più di ciò che già sai? Sei capace di voltare pagina e ricominciare, punto e a capo, rispetto a situazioni del passato che ti stanno impedendo di avanzare, comprendendo che è il momento giusto? È importante liberarsi di questa zavorra di dubbio, pena, tristezza, odio, ricordi associati a emozioni... e vivere il più possibile il qui e ora con consapevolezza.

LA VITA È STUPENDA, ANCHE SE A VOLTE CI PORTA MALATTIA, PENA, TRISTEZZA, CAMBIAMENTI, SENTIMENTI ED EMOZIONI FORTI... È IMPORTANTE ESSERNE COSCIENTI E AMARCI QUANTO BASTA PER AVERE IL CORAGGIO DI ROMPERE CON IL PASSATO, SE CIÒ È NECESSARIO PER AVANZARE SENZA GUARDARE INDIETRO, FELICI E CON LA GUARIGIONE DEL PASSATO REALIZZATA. CONTIAMO SULL'AIUTO DALL'ALTO; SE SIAMO CREDENTI LO CHIEDIAMO A DIO E SPERIAMO CHE CI ASSISTA E CI GUIDI NEL CAMMINO CHE STIAMO

PERCORRENDO. SE NOI COMINCIAMO, CI AIUTERÀ. COMUNICHIAMO ATTRAVERSO LE MANI PER MEZZO DI TUTTO CIÒ CHE SANNO FARE!

MEDITAZIONE DEL PONTE DELL'ARCOBALENO CIRCUMPOLARE!

<http://www.13lune.it/arguments.php?idArgs=36>

Siamo nella **Luna Cristallo del Coniglio della Cooperazione**. È l'**Onda Incantata n° 3** dello Tzolkin, onda Blu di Trasformazione; la terza della Genesi del Drago e del **Castello Rosso** dell'Est, Corte della Nascita.

La Mano Blu è il segno n° 7 e negli **Archetipi Galattici** è noto come **L'Avatar**.

N S 1. 29. 12. 22. Dali. Onice. Mantra: OM. Corona. Unità Psi Crono: KIN 243 (martedì 20-6-2017)

STELLA LUNARE GIALLA - Kin 28

STELLA: Azione: **INFONDERE BELLEZZA**. Potere: **ELEGANZA**. Essenza: **ARTE**.

LUNARE: Azione: **STABILIZZARE**. Potere: **POLARIZZARE**. Essenza: **SFIDA**.

La Camera Lunare polarizza la Sfida. Quali sono gli ostacoli?

Eptade 48, Gialla: *“L'Autogenerazione Trasmette l'Energia della Purificazione”*. Quando la bellezza si esprime con le mani, il risultato è sublime. Opere d'arte create da ognuno di noi, superando le sfide ed elevandole affinché l'universo e gli esseri che ci circondano possano goderne. Oggi, con internet, quello che si crea può solcare i cieli in un secondo e arrivare dall'altra parte del mondo.

PERMETTI A TE STESSO DI SENTIRE LA TUA BELLEZZA E GODI DI TUTTO QUELLO CHE TI OFFRE STABILITÀ EMOTIVA E CHE LE TUE MANI E IL TUO INTELLETTO CREANO ALL'UNISONO IN UN MOMENTO DI ISPIRAZIONE ELEVATA. VAI AVANTI, NON TEMERE DI ESPRIMERE I TUOI SENTIMENTI, SOPRATTUTTO SE SONO COSÌ BELLI CHE GLI ALTRI, NEL RICEVERLI DICANO... WOW!... NE SIANO EMOZIONATI E QUESTO SENTIRE COSÌ INTENSO TOCCHI IL LORO CUORE. RICORDA CHE SIAMO TUTTI ARTISTI, DAL MOMENTO CHE... TEMPO È ARTE!

N S 1. 29. 12. 23. Seli. Ossidiana. Mantra: HRAM. Radice. Unità Psi Crono: KIN 149, Portale di Attivazione Galattica (mercoledì 21-6-2017) - SOLSTIZIO CRISTALLO alle ore 06,25 - D'ESTATE NELL'EMISFERO NORD E D'INVERNO NEL SUD.

LUNA ELETTRICA ROSSA – Kin 29

LUNA: Azione: **PURIFICARE**. Potere: **ACQUA UNIVERSALE**. Essenza: **FLUSSO**.

ELETTRICO: Azione: **VINCOLARE**. Potere: **ATTIVARE**. Essenza: **SERVIZIO**.

La Camera Elettrica attiva il servizio. Come posso raggiungere la meta?

La vita è bella e se conosciamo i vincoli che ci uniscono con il resto dell'umanità, tutto fluirà senza troppo sforzo. Quando realizziamo azioni di cui in seguito ci pentiamo, chiamiamo la Luna purificatrice affinché ci aiuti a sentirci liberi e a lasciar andare ciò che è divenuto inutile per attivare il nuovo, l'esistenza che ci fa scorrere il sangue nelle vene, – in realtà siamo stati creati per questo, anche se a volte ce lo dimentichiamo.

LUNA PURIFICATRICE, RICORDAMI, QUANDO LO DIMENTICO, CHE LA MIA GUARIGIONE PASSA PER SENTIRMI LIBERO DAI LEGAMI EMOTIVI,

CHE PER FLUIRE HO BISOGNO DI SUPERARE GLI OSTACOLI E GRIDARE ALL'UNIVERSO CHE SONO MOLTO FELICE PERCHÉ HO TUTTA UNA VITA PER REALIZZARE I MIEI PROGETTI, CIÒ CHE DECIDO DI FARE E CIÒ CON CUI RICONOSCO DI VIBRARE, ANCHE SE PROVIENE DALL'ESTERNO.

**N S 1. 29. 12. 24. Gamma. Cristallo. Mantra: HRAHA. Terzo Occhio. Unità Psi Crono: KIN 149, Portale di Attivazione Galattica (giovedì 22-6-2017)
CANE AUTOESISTENTE BIANCO – Kin 30 – Segno Chiaro di Pacal Votan
CANE: Azione: AMARE. Potere: CUORE. Essenza: LEALTÀ.
AUTOESISTENTE: Azione: MISURARE. Potere: DEFINIRE. Essenza: FORMA.
La Camera Autoesistente definisce la forma. Qual è la forma dell'Azione?**

Il Cane, con la sua lealtà e il suo amore, dà la forma adeguata ai nostri giorni pieni di conoscenza. A volte dedichiamo troppo tempo allo studio, e va bene, tuttavia ci sono due cose di cui tenere conto: che è molto importante vivere e uscire dal luogo in cui siamo e incontrare altre persone con cui condividere; e la seconda è che tutto quello che si apprende è in qualche modo importante, per poter essere poi sperimentato e condiviso.

A CHE SERVE SAPERE MOLTISSIMO SE POI FACCIAMO LA VITA DELL'EREMITA, CHIUSI IN CASA DAVANTI A UNA MONTAGNA DI LIBRI? SIAMO DISPOSTI A CONDIVIDERE CIÒ CHE ABBIAMO STUDIATO? LO METTIAMO IN PRATICA O RIMANE SOLO TUTTA UNA TEORIA? PRATICHIAMO CIÒ CHE ABBIAMO IMPARATO IN QUESTA VITA? PERCHÉ ABBIAMO BISOGNO DI IMPARARE TANTO? SI TRATTA DI TROVARE LA MAGIA E LA MERAVIGLIA... È LA VIA PIÙ BREVE PER L' ILLUMINAZIONE... O È SOLO PER DISPORRE DI PIÙ CONOSCENZE RISPETTO AD ALTRE PERSONE? IMPARA AMANDO, E CERCA DI ESSERE LEALE A TE STESSO AL DI SOPRA DI OGNI ALTRA COSA.

**N S 1. 29. 12. 25. Kali. Argento. Mantra: HRIM. Centro Segreto. Unità Psi Crono: KIN 149, Portale di Attivazione Galattica (venerdì 23-6-2017)
SCIMMIA INTONANTE BLU – Kin 31
SCIMMIA: Azione: GIOCARE. Potere: MAGIA. Essenza: ILLUSIONE.
INTONANTE: Azione: COMANDARE. Potere: AUTORITÀ. Essenza: RADIANZA.
La Torre Intonante riunisce le risorse e irradia il comando.**

Oggi si presenta a noi la Scimmia, divertente, giocherellona e con la voglia di mettere in pratica i poteri che la sua conoscenza le conferisce. È un giorno di giubilo, poiché ci mostra che la magia della vita ci offre momenti speciali per realizzare tutto quello che ci piace e ci rende felici. In questo giorno, con il sorriso sulle labbra, saluteremo tutte le persone con cui abbiamo qualcosa in comune o che semplicemente incrociamo per strada. Il potere di sentirci felici ci dà a sua volta il potere di condividere la nostra felicità.

SIAMO FELICI, ALMENO A VOLTE? VIVIAMO LA VITA CON ALLEGRIA O, AL CONTRARIO, CREDIAMO CHE CI TOCCA SEMPRE IL PEGGIO? SIAMO OTTIMISTI E ATTRAIAMO IL BENE, O PESSIMISTI – E ATTRAIAMO TRISTEZZA? CERCHIAMO DI RAGGIUNGERE GLI OBIETTIVI CHE CI SIAMO PROPOSTI CON MAGIA E GIOIA, O CON TRISTEZZA E DISPERAZIONE? RICORDIAMO IERI COME QUALCOSA CHE È PASSATO O

COME UN PRESENTE PIENO DI COSE TANTO BUONE COME DISASTROSE? LA VITA È FATTA DI MOMENTI, ALCUNI FELICI E ALTRI DI RIFLESSIONE E RICERCA DELLA VERITÀ!

FIN QUI ABBIAMO STABILITO LA BASE GALATTICA DELL'AZIONE

N S 1. 29. 12. 26. Alfa. Turchese. Mantra: HRAUM. Gola. Unità Psi Crono: KIN 152, Portale di Attivazione Galattica (sabato 24-6-2017)

UMANO RITMICO GIALLO – Kin 32

UMANO: Azione: **INFLUENZARE.** Potere: **LIBERO ARBITRIO.** Essenza: **SAGGEZZA.**

RITMICO: Azione: **EQUILIBRARE.** Potere: **ORGANIZZARE.** Essenza: **UGUAGLIANZA.**

La Camera Ritmica organizza l'uguaglianza. Amministra la sfida.

La libertà è ciò che l'Umano cerca e di cui ha bisogno per sentirsi pienamente realizzato nella vita. La cosa migliore è non doversi confrontare con opinioni diverse in discussioni che non arrivano mai a nulla. Se utilizziamo la saggezza che è nata in noi e con noi, e ad essa uniamo la conoscenza che andiamo acquisendo, ci sentiremo felici e completi? Avremo le risposte adeguate ad ogni domanda? Nelle discussioni e conversazioni a cui prendiamo parte, mostreremo il nostro personale equilibrio?

SIAMO CREATURE UMANE, PODEROSE, AMOREVOLI, CONOSCITRICI DEL MONDO ESTERIORE E PORTATRICI DI UN MONDO INTERIORE CHE DOVREMO SCOPRIRE ATTRAVERSO L'INTROSPEZIONE CAUSATA DALLE INFLUENZE DELL'AMBIENTE. LE PAROLE, I RAGIONAMENTI E LE SPIEGAZIONI ALTRUI SONO LA BASE DELLE NOSTRE RIFLESSIONI INTERIORI; LE FONDAMENTA CHE CREIAMO SONO COSÌ SOLIDE... CHE TRABALLANO QUANDO GIUNGONO NUOVE INFORMAZIONI CHE, IN QUALCHE MODO. RISUONANO E SI APPRESTANO A FAR PARTE DELLA NOSTRA VITA. ALTRE INFORMAZIONI, INVECE, NON FANNO ALTRO CHE DISTORCERE LA REALTÀ DEL MOMENTO.

N S 1. 29. 12. 27. Limi. Giada. Mantra: HRUM. Plesso Solare. Unità Psi Crono: KIN 152, Portale di Attivazione Galattica (domenica 25-6-2017)

VIANDANTE DEL CIELO RISONANTE ROSSO - Kin 33

VIANDANTE DEL CIELO: Azione: **ESPLORARE.** Potere: **SPAZIO.** Essenza: **VIGILANZA.**

RISONANTE: Azione: **ISPIRARE.** Potere: **CANALIZZARE.** Essenza: **SINTONIA.**

La Camera Risonante canalizza l'ispirazione. Sintonizza Servizio e Azione.

Oggi il Viandante del Cielo ci invita a viaggiare nello spazio, vedendo le stelle e osservando poi la comparsa del sole, che ci inonda con i suoi raggi dorati che ricaricano il corpo con l'energia poderosa del cosmo. Siamo già nelle condizioni di ricevere l'ispirazione con questo raggio di luce che arriva e inonda le nostre cellule, dando loro vita e amore. Canalizziamo queste parole che la conoscenza divina ci trasmette in questo giorno e che ci serviranno per sintonizzarci con quanto di più alto.

È UN GIORNO PERFETTO PER USCIRE E RECARSÌ IN CAMPAGNA, E GODERE DELLA COMPAGNIA DEGLI ALBERI E DEGLI ANIMALI; OPPURE IN SPIAGGIA, CON I PESCI. NE APPROFITTEREMO PER ESPLORARE

QUESTO SPAZIO CHE CI CIRCONDA E CHE APPARTIENE AD ALTRE REALTÀ DI LUCE, CHE PERÒ INTERAGISCONO CON IL NOSTRO QUI E ORA. CREDIAMO NELLA MULTIDIMENSIONALITÀ? NELLO STESSO SPAZIO-TEMPO POSSONO ESISTERNE ALTRI CHE OCCUPANO LO STESSO LUOGO, MA SONO INVISIBILI ALLA NOSTRA VISIONE DI TERZA DIMENSIONE?

N S 1. 29. 12. 28. Silio. Oro. Mantra: HRAIM. Cuore. Unità Psi Crono: kin 152, Portale di Attivazione Galattica (lunedì 26-6-2017)

MAGO GALATTICO BIANCO – Kin 34

MAGO: Azione: **INCANTARE**. Potere: **ATEMPORALITÀ**. Essenza: **RICETTIVITÀ**.

GALATTICO: Azione: **MODELLARE**. Potere: **ARMONIZZARE**. Essenza: **INTEGRITÀ**.

La Camera Galattica modella l'integrità. L'Azione ottiene la forma.

Oggi ricordiamo l'onda precedente, del Mago, e facciamo una piccola riflessione ripassando i suoi 13 toni e come li abbiamo vissuti; vedi:

<http://www.13lune.it/fileupload/onmag.pdf>. Il Mago offre integrità a questa conoscenza che acquisiamo nel qui e ora. Sappiamo che la conoscenza, quando ci arriva per mezzo di scritti, visioni o libri, è parte di una informazione universale, che è a disposizione di chi si sintonizza sulla sua frequenza, perché in realtà tutto è frequenza, vibrazione e quelle che ci giungono sono quelle compatibili e di ordine identico.

RICEVIAMO I MESSAGGI CHE GIUNGONO A NOI DA LUOGHI DIVERSI: ALCUNI DA VICINO, MENTRE ALTRI SARANNO GALATTICI E CI PARLANO DI ENERGIE CHE VANNO AL DI LÀ DI QUELLO CHE VEDIAMO E ASCOLTIAMO, PERCHÉ ALLA FINE SIAMO ESSERI SPECIALI, INCANTATORI, IN CAMMINO VERSO LA COMPLETA ARMONIA DURANTE L'APPRENDIMENTO. PERCHÉ NASCONDIAMO LA VERITÀ PER FARCI ACCETTARE DAGLI ALTRI? OGNI MOMENTO È UNICO E IRRIPETIBILE; CONOSCERE CIÒ CHE VIVIAMO E FARLO NEL MODO LO PIÙ PERFETTO POSSIBILE È NOSTRO OBIETTIVO PRIORITARIO.

MEDITAZIONE DEL PONTE DELL'ARCOBALENO CIRCUMPOLARE!

<http://www.13lune.it/arguments.php?idArgs=36>

LUNA COSMICA DELLA TARTARUGA DELLA PRESENZA. COME POSSO ESPANDERE LA MIA GIOIA E IL MIO AMORE? POTERE DI PROFEZIA E INTELLIGENZA RESI COSMICI. LUNA COSMICA: AZIONE: TRASCENDERE. POTERE: PERSEVERARE. ESSENZA: PRESENZA. DAL 27 GIUGNO AL 24 LUGLIO 2017. ANELLO SOLARE DELLA TEMPESTA SPETTRALE BLU.

N S 1. 29. 13. 1. Dali. Onice. Mantra: OM. Corona. Unità Psi Crono: KIN 110, Portale di Attivazione Galattica (martedì 27-6-2017)

AQUILA SOLARE BLU – Kin 35

AQUILA: Azione: **CREARE**. Potere: **VISIONE**. Essenza: **MENTE**.

SOLARE: Azione: **REALIZZARE**. Potere: **PULSARE**. Essenza: **INTENZIONE**.

La Torre Solare pulsa l'intenzione. L'Azione è posta in movimento.

Luna Cosmica della Tartaruga della Presenza. Eptade 49, Rossa: *“L’Illuminazione Trasmette il Fuoco Universale della Magia”*. Oggi comincia la Luna Cosmica, l’ultima dell’anno, a cui farà seguito il Giorno Fuori dal Tempo, 25 luglio, che celebreremo in tutto il pianeta (<http://www.13lunas.net/dft/2017/lawoftime.org/giorno-fuera-del-tempo/>). Ogni volta che vogliamo realizzare qualcosa di diverso, dobbiamo prima crearla mentalmente, visionarla con l’intenzione che sia il più perfetta possibile e possa essere realizzata nell’immediato futuro. Sono i progetti che pulsiamo con la finalità di poterci sentire felici nel creare qualcosa di diverso, nuovo, che ci appassioni e faccia sì che la vita si esprima come piace a noi. L’Aquila scruta l’orizzonte e ci insegna a fare lo stesso prima di intraprendere qualunque tipo di azione: esplorare, osservare, ripassare e vedere se in realtà ci fa sentire bene o se lo facciamo solo per compiacere qualcun altro e desideriamo che l’esperienza termini quanto prima possibile.

SIAMO PERSONE RIFLESSIVE? AGIAMO CON COSCIENZA O PRECIPITOSAMENTE, SENZA PONDERARE ATTENTAMENTE? SIAMO LA COSA PIÙ IMPORTANTE NELLA NOSTRA VITA? QUANTE PERSONE E/O COSE RITENIAMO PIÙ IMPORTANTI DI NOI? CI PRENDIAMO SUFFICIENTEMENTE CURA DI NOI? CI CONOSCIAMO O IGNORIAMO IN REALTÀ CHE TIPO DI PERSONA SI NASCONDE DIETRO LA NOSTRE CREAZIONI? CI IMPEGNIAMO IN NUOVE ATTIVITÀ O RESTIAMO ANCORATI E CONTINUIAMO AD ESSERE COME SEMPRE, SENZA APRIRCI AL CAMBIAMENTO? OSSERVATI E CREA LA VISIONE DELLA TUA REALTÀ CON RINNOVATO IMPETO!

FIN QUI L’ESTENSIONE SOLARE DEL RITMO DELL’AZIONE

N S 1. 29. 13. 2. Seli. Ossidiana. Mantra: HRAM. Radice. Unità Psi Crono: KIN 110, Portale di Attivazione Galattica (mercoledì 28-6-2017)

GUERRIERO PLANETARIO GIALLO – Kin 36

GUERRIERO: Azione: **INTERROGARE**. Potere: **INTELLIGENZA**. Essenza: **CORAGGIO**.

PLANETARIO: Azione: **PRODURRE**. Potere: **PERFEZIONARE**. Essenza: **MANIFESTAZIONE**.

La Camera Planetaria perfeziona la manifestazione. Azione e sfida s’incontrano.

Quando entra in scena il Guerriero, sappiamo che qualcosa verrà messo in discussione – con intelligenza, senza rabbia o critiche precipitose. Siamo in cammino verso la perfezione assoluta di corpo e mente per conquistare lo spirito, e per raggiungerla dobbiamo essere coraggiosi. È normale avere timore di ciò che è sconosciuto; ciò farà sì che saremo più cauti nel muoverci. Niente e nessuno ci dirà che siamo in errore, saremo noi a rendercene conto; e se trionferemo, la gioia strariperà dai nostri sensi. Ringrazieremo la divinità dell’aiuto che abbiamo ricevuto in risposta alla nostra richiesta.

CI COMPORTIAMO COME PERSONE CHE VOGLIONO REALIZZARE QUALCOSA DI MOLTO IMPORTANTE, METTENDO TUTTI I MEZZI POSSIBILI ALLA NOSTRA PORTATA? FACCIAMO CASO AI PETTEGOLEZZI, CI SENTIAMO FERITI QUANDO DICONO MENZOGNE SUL NOSTRO CONTO? CI PIACE CONOSCERE NUOVI INSEGNAMENTI, TECNICHE, PAROLE, LIBRI, ESPERIENZE, PER SENTIRCI PIÙ PIENAMENTE REALIZZATI? OGNI GIORNO È UNA NUOVA AVVENTURA

DA VIVERE, CI PORTA LA POSSIBILITÀ DI CREARE QUALCOSA DI NUOVO O RINNOVARE QUALCOSA CHE È VECCHIO.

N S 1. 29. 13. 3. Gamma. Cristallo. Mantra: HRAHA. Terzo Occhio. Unità Psi Crono: KIN 110, Portale di Attivazione Galattica (giovedì 29-6-2017)

TERRA SPETTRALE ROSSA – Kin 37

TERRA: Azione: **EVOLVERE**. Potere: **NAVIGAZIONE**. Essenza: **SINCRONICITÀ**.

SPETTRALE: Azione: **LASCIAR ANDARE**. Potere: **DISSOLVERE**. Essenza: **LIBERAZIONE**.

La Camera Spettrale libera dal servizio. L'Azione dissolve il servizio.

La Terra, il luogo in cui evolviamo in libertà, ci invita a dare a lei tutto ciò che ci pesa, per dissolverlo: qualcosa che in passato ci è servito ma oggi è diventato inutile; dall'altro lato ci spinge a condividere quelle conoscenze che a noi furono così utili e che vogliamo che gli altri conoscano. Vivendo il giorno per giorno, vediamo che succedono molte cose che chiamiamo casualità, ma che ora sappiamo essere sincronicità, che accadono per farci rendere conto che tutto è interconnesso ed è in relazione con tutto il resto. È la legge della vita, ci spiega la fisica la quantistica; ciò che succede qui influisce su un'altra parte del mondo – sarà vero? Ciò che io posso fare o dire in disarmonia può disturbare altri in qualche luogo più o meno vicino del pianeta Terra? Di fatto, bisogna assumersi la responsabilità del proprio comportamento.

LA VITA È QUANTO DI PIÙ PREZIOSO POSSEDIAMO E PER QUESTO DOBBIAMO PRENDERCENE CURA; PER RISONANZA, DOBBIAMO CURARE ANCHE LA TERRA, LA NOSTRA GRANDE CASA, AFFINCHÉ SIA PIÙ PERFETTA E SANA POSSIBILE. CI OCCUPIAMO DI TENERE PULITA LA NOSTRA CASA, MA FACCIAMO LO STESSO FUORI CASA? RICICLIAMO CIÒ CHE ARRIVA NELLE NOSTRE MANI E CHE INVECE DI DIVENTARE SPAZZATURA PUÒ ESSERE RITRASFORMATO? COSA FACCIAMO PER COLLABORARE NEL MANTENERE LA NATURA E LA CITTÀ PULITE – IN TUTTI I SENSI? COSÌ COME LAVORIAMO PER MANTENERE LA TERRA IN PERFETTE CONDIZIONI, ANCHE DENTRO DI NOI DOBBIAMO MANTENERCI PURI E PIENI DI AMORE!

N S 1. 29. 13. 4. Kali. Argento. Mantra: HRIM. Centro Segreto. Unità Psi Crono: KIN 111, Portale di Attivazione Galattica (venerdì 30-6-2017)

SPECCHIO CRISTALLO BIANCO – Kin 38

SPECCHIO: Azione: **RIFLETTERE**. Potere: **CIÒ CHE NON HA FINE**. Essenza: **ORDINE**.

CRISTALLO: Azione: **UNIVERSALIZZARE**. Potere: **CONSACRARE**. Essenza: **COOPERAZIONE**.

La Camera Cristallo consacra alla cooperazione. Si riunisce la Tavola Rotonda, si condivide l'azione passata e si prepara l'azione futura.

Oggi si celebra la Riunione Cristallo dei Maghi della Terra, organizzata dalla Famiglia Terrestre Segnale, formata da: Specchio Bianco, Notte Blu, Stella Gialla e Viandante del Cielo Rosso. In essa si ripassa l'onda incantata della Mano che si sta vivendo e si prepara quella successiva, del Sole Giallo. Per universalizzare e cooperare, è importante che le cose siano in armonia e in ordine; non è bene imporre nessuna idea o modo di pensare. La cosa migliore è esporre, parlare, spiegare e dedurre per sentire, al di là di questi

ragionamenti, se ciò che si sta dicendo risuona in noi per dargli voce. La contemplazione nello specchio non mente: riflette non solo la materia, ma dice qualcosa di più – che non si può toccare ma che si manifesta attraverso immagini.

SPECCHIO DELLA VERITÀ, DIMMI, QUELLO CHE VEDO DENTRO DI TE SONO IO? QUEL BRONCIO, QUELLA FACCIA TRISTE, IN PENA, DI ODDIO, DI TRISTEZZA... SONO IO? E QUANDO MI SVEGLIO DI BUON UMORE E MI DICI QUANTO SONO FELICE, OTTIMISTA, SORRIDENTE, GRADEVOLE, E SUBERANTE... ANCHE QUELLO SONO IO? QUANTE FACCE HO! SONO QUELLE CHE GLI ALTRI POSSONO VEDERE QUANDO MI OSSERVANO. È CERTO, PERCHÉ LA FACCIA NON PUÒ MENTIRE SUL NOSTRO STATO EMOTIVO. SII FELICE E RIFLETTI QUESTO STATO TUTTO INTORNO A TE!

ABBIAMO COSÌ COMPLETATO LA TRASFORMAZIONE PLANETARIA DELL’AZIONE

N S 1. 29. 13. 5. Alfa. Turchese. Mantra: HRAUM. Gola. Unità Psi Crono: KIN 111 Portale di Attivazione Galattica (sabato 1-7-2017)

TEMPESTA COSMICA BLU – Kin 39 – Portale di Attivazione Galattica

TEMPESTA: Azione: **CATALIZZARE**. Potere: **AUTO-GENERAZIONE**. Essenza: **ENERGIA**.

COSMICA: Azione: **TRASCENDERE**. Potere: **PERSEVERARE**. Essenza: **PRESENZA**.

Il Portale Cosmico trascende e spicca il volo magico. Ritorno magnetico.

Vinal 18, CUMKU: *“Situato nel luogo corretto in cui si ottiene l’alimento della divinazione”*. Quando arriva la Tempesta, ci mettiamo al coperto; porta i cambiamenti, abbiamo bisogno di bagnarci in lei. In questo nuovo stato ripuliamo gli strati della vita vissuta finora, sui quali l’energia ha lasciato la sua impronta, magari triste, e lasciamo il passo alla luce affinché l’autogenerazione possa penetrare e alimentarci. Se desideriamo lasciarci alle spalle certe cose, prima è necessario sapere che cosa vogliamo ora, liberandoci del passato che ci ha permesso di vivere esperienze dalle quali abbiamo imparato molto; alcune che ci hanno dato felicità, altre che abbiamo assolutamente bisogno di dimenticare. La Tempesta è poderosa, rumorosa e tuonante, ma quando è passata e lascia la sua scia di devastazione, sappiamo che dopo la grande pulizia tutto sarà come nuovo e l’aspetto del luogo cambierà il per meglio.

SO QUALI SONO I CAMBIAMENTI DI CUI LA MIA VITA HA BISOGNO QUI E ORA? I PROGETTI DI CAMBIAMENTO PER IL FUTURO NON SERVONO A NIENTE; È POSSIBILE CHE NON SI REALIZZINO MAI, PERCHÉ LI RIMANDIAMO PER PIGRIZIA O PERCHÉ DIAMO PRIORITÀ AD ALTRE COSE? SIAMO CONSAPEVOLI CHE LA COSA PIÙ IMPORTANTE NELLA VITA SIAMO NOI, LA NOSTRA FELICITÀ, CONOSCERCI, AMARCI, DARCI IL MEGLIO, GUARIRE IL NOSTRO BAMBINO INTERIORE, ESSERE POSITIVI E CREDERE CHE SIAMO ETERNI? LA PRESENZA DI DIO IN NOI CI DÀ FORZA PER AVANZARE ED EVOLVERE LA COSCIENZA! QUESTO È IL RISULTATO DEI 13 GIORNI IN CUI ABBIAMO IMPARATO A CONOSCERCI E A SAPERE UN PO’ PIÙ DELLA VITA E DI COME GUARIRCI IN ESSA.

E DA QUI CI TRASFERIAMO COSMICAMENTE ALL'ONDA INCANTATA DEL SOLE GIALLO E REALIZZIAMO IL RITORNO MAGNETICO.

Scritto da Maria Teresa Rodriguez Cabrera, Mago Elettrico Bianco, Kin 94
mariateresamaya@gmail.com www.ondaencantada.com www.13lunas.net
www.lawoftime.org www.portadeconciencia.com www.galacticspacebook.com

E tradotto dall'insostituibile Equipe Traduttori PAN Italia www.13lune.it