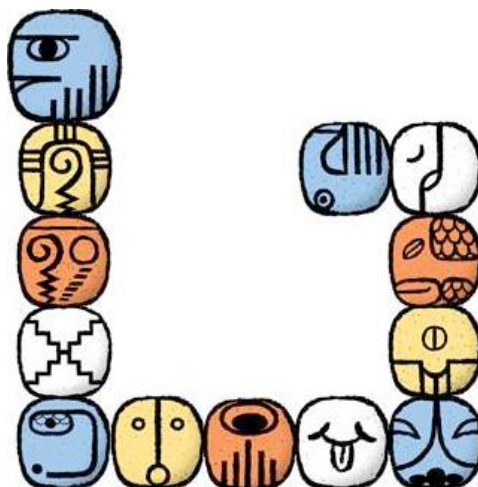


# ONDA INCANTATA DELL'AQUILA BLU

## Potere della Visione

(dal 17 al 29 giugno 2019 – Anello Solare della Luna 13)



**N S 1. 31. 12. 19. Alfa. Turchese. Mantra: HRAUM. Gola. Unità Psi Crono: Kin 238 (lunedì 17-6-2019) - LUNA PIENA**

**AQUILA MAGNETICA BLU – Kin 235**

**AQUILA:** Azione: **CREARE**. Potere: **VISIONE**. Essenza: **MENTE**.

**MAGNETICA:** Azione: **ATTRARRE**. Potere: **UNIFICARE**. Essenza: **PROPOSITO**.

Portale Magnetico, unifica il Proposito. Qual è la mia meta?

Con la luna piena di oggi comincia l'onda incantata dell'Aquila Blu, la cui finalità è aiutarci a creare con la mente questa visione superiore che ci fa sentire persone unificate in materia e spirito. A volte la mente ci confonde, ma non è facile vivere senza il ragionamento che lei ci permette. Pensa a come è importante per gli esseri umani la capacità di utilizzare la mente per qualunque decisione che devono prendere, quotidianamente.

L'Aquila ci mostra la maniera di vedere una situazione da noi vissuta senza connotazioni di colpa. Se in passato ho vissuto un'esperienza che mi ha segnato, e per la quale incolpo altre persone, devo essere come un'aquila, salire più in alto che posso e visualizzare il panorama dall'alto. Vedrò tutto dalla mia prospettiva, analizzando il perché di quanto è successo e le mie implicazioni in quegli eventi.

Siamo responsabili in maniera diretta delle nostre azioni e delle loro conseguenze; cosa ci spinge a dare la colpa agli altri? Siamo consapevoli del fatto che, se quello che succede ci addolora, siamo noi stessi ad averlo scelto? Perché cerchiamo sempre di dare a qualche altra persona la colpa di quanto è successo? Analizziamo la nostra parte di responsabilità per aver scelto di vivere questa esperienza? Il colpevole è il dirigente del gruppo, che ha avuto l'idea, o colui che ha chiesto aiuto per realizzarla e a cui abbiamo aderito "volontariamente"?

È importante prendere le nostre decisioni consapevolmente, perché di tutto ciò che deriverà dalle mie azioni, solo noi ne saremo responsabili. L'aquila ci insegna a

vedere al di là del nostro orizzonte, ad ampliare la visione, a realizzare le creazioni personali, ad analizzare con la mente tutto ciò che incontriamo lungo il cammino e che ci chiama l'attenzione e ci invita a seguirlo.

La vita che viviamo è personale, le decisioni che prendiamo e ciò che ne deriva come conseguenza sono affar nostro. Siamo noi a creare la nostra realtà, quella che visualizziamo, quella con cui vibriamo e che sogniamo ad occhi aperti; siamo in cammino per arrivare a realizzarla.

Ogni momento è unico, quello che succede qui e ora è l'unica realtà esistente. Inutile cercare scuse o scappatoie; non ci si può nascondere dietro il fatto che qualcun altro ci ha attirati in questa situazione mentre noi non volevamo, e dargli la colpa; la famosa 'colpa' è mia, anche se non sono stato io ad avere l'idea originariamente – ma ho aderito ad essa di mia volontà.

Una volta che ci siamo assunti la nostra responsabilità siamo liberi, facciamo quello che ci piace, utilizziamo la mente personale per crescere come persone e nello spirito. Creiamo a partire dalla nostra visione individuale, e poniamo tutto il nostro impeto nella realizzazione. L'Aquila è il terzo Guardiano delle Direzioni Evolutive: è a guardia dell'ovest, Blu, direzione di Trasformazione; laddove i primi due Guardiani simboleggiano la coscienza individuale (Serpente) e quella della specie (Cane), l'Aquila balza verso l'alto e rappresenta la coscienza o mente planetaria. Non ci chiediamo più "cosa posso fare *per me* oggi" o "cosa posso fare *per la mia specie* oggi", bensì "cosa posso fare *per il mio pianeta* oggi".

In questi 13 giorni saremo come aquile con le maestose ali spiegate, volando alto, al di sopra di tutto ciò che ci succede o che ci successe, per vedere obiettivamente tutto ciò che ha provocato in noi sensi di colpa, tristezza, odio o invidia. Con la mente aperta, e una visione d'amore, vedremo ciò che è successo in modo diverso, coscienti che siamo stati noi a co-crearlo. È bene comprendere quando è giunto il momento di voltare pagina e andare avanti senza portarci addosso i pesi del passato.

Sarebbe bellissimo volare come l'aquila e poter vedere tutto da una prospettiva superiore... Vedremo le implicazioni personali e ci libereremo della zavorra del passato... Che progetti hai per i prossimi giorni? Realizzano obiettivi individuali o collettivi? Qual è la mia implicazione (e pertanto la mia responsabilità) in essi?

**SARANNO 13 GIORNI SPECIALI, IN CUI LA CAPACITÀ DI VISUALIZZARE E CREARE SARÀ BEN PRESENTE IN NOI. SOLO L'ESSERE UMANO È CAPACE DI CREARE CON COSCIENZA. NEL FARLO È IMPORTANTE UTILIZZARE LA MENTE PER VISUALIZZARE I POSSIBILI RISULTATI. POTREBBE DERIVARNE DANNO AD ALTRI? ENTRO A FAR PARTE DI QUESTO PROGETTO IN PIENA LIBERTÀ? SONO COSCIENTE CHE POTREI FALLIRE? HO VISUALIZZATO CIÒ CHE VOGLIO REALIZZARE? SONO CONSCIO DI ESSERE RESPONSABILE DEL RISULTATO E DELLE CONSEGUENZE, PER ME E PER GLI ALTRI? AVANTI, VOLA, GODITI LA VITA E RAGGIUNGI LA FELICITÀ CON LE TUE CREAZIONI, CHE REALIZZANO LE VISIONI DELLA TUA MENTE!**

Siamo nella **Luna Cristallo del Coniglio della Cooperazione**. Vedi:

[http://www.13lune.it/fileupload/noos115\\_it.pdf](http://www.13lune.it/fileupload/noos115_it.pdf)

È l'**Onda Incantata n° 19** dello Tzolkin, onda Blu di Trasformazione; la terza della Genesi della Luna e del **Castello Verde** Centrale dell'Incantare, Corte della Sincronizzazione.

L'Aquila Blu è il segno n° 15 e negli **Archetipi Galattici** è **Il Veggente**.

**N S 1. 31. 12. 20. Limi. Giada. Mantra: HRUM. Plesso Solare. Unità Psi Crono: Kin 240 (martedì 18-6-2019)**

**GUERRIERO LUNARE GIALLO – Kin 236**

**GUERRIERO:** Azione: **INTERROGARE**. Potere: **INTELLIGENZA**. Essenza: **CORAGGIO**.

**LUNARE:** Azione: **STABILIZZARE**. Potere: **POLARIZZARE**. Essenza: **SFIDA**.  
La Camera Lunare polarizza la Sfida. Quali sono gli ostacoli?

Il Guerriero interroga, cioè non dà niente per scontato, mette tutto in discussione. I dubbi, gli ostacoli, le sfide, i problemi che affrontiamo in quello che viviamo si presentano continuamente e ci aiutano a crescere, ad evolvere. Le armi del Guerriero sono il coraggio e l'intelligenza, grazie ai quali analizza con la mente ed il cuore ogni passo che facciamo, o abbiamo fatto, o faremo. Il coraggio consiste anche nell'accettare gli errori che abbiamo commesso, e assumercene la responsabilità.

**L'UMANO HA LA CAPACITÀ DI REALIZZARE AZIONI, E PUÒ ANCHE SBAGLIARE. L'IMPORTANTE È AVERE CORAGGIO E PRENDERE LA DECISIONE DI FARE, ESSERE IMPAVIDI E AFFRONTARE IL MONDO PER REALIZZARE CIÒ CHE CI PIACE E CI RENDE FELICI. NON IMPORTA SE SBAGLIAMO: PERLOMENO CI AVREMO PROVATO E SAPPIAMO CHE DOVREMO CAMBIARE QUALCOSA, SEGUIRE UN'ALTRA STRADA. METTIAMO TUTTO IN DISCUSSIONE, CON CORAGGIO, SUPEREREMO LA PAURA CON L'INTELLIGENZA E OTTERREMO CIÒ CHE DESIDERIAMO E CHE CI PORTERÀ ALLA STABILITÀ!**

**N S 1. 31. 12. 21. Silio. Oro. Mantra: HRAIM. Cuore. Unità Psi Crono: Kin 242 (mercoledì 19-6-2019)**

**TERRA ELETTRICA ROSSA – Kin 237**

**TERRA:** Azione: **EVOLVERE**. Potere: **NAVIGAZIONE**. Essenza: **SINCRONICITÀ**.

**ELETTRICA:** Azione: **VINCOLARE**. Potere: **ATTIVARE**. Essenza: **SERVIZIO**.  
La Camera Elettrica attiva il servizio. Come posso raggiungere la meta?

Rendiamo grazie a nostra Madre Terra perché senza di lei, senza la sua presenza equilibrata e generosa, non potremmo avere il nostro benessere. Siamo vincolati a Lei, alla sua essenza, al di là del tempo e dello spazio; facciamo parte della sua evoluzione, che comprende non solo le specie terrestri, ma anche gli esseri che sono al di là della nostra visione e però condividono questo stesso spazio in cui navighiamo nel cosmo.

**L'AQUILA VOLA SULLA TERRA, TRA LE MONTAGNE. OSSERVA E SCRUTA, NEL SUO VOLO, OGNI PALMO DI TERRA CHE VEDE SOTTO DI LEI. NOI SIAMO COME LEI, LA TERRA, LA CASA IN CUI VIVIAMO E CI RELAZIONIAMO: LE NOSTRE AZIONI E REAZIONI SONO MOLTEPLICI. APPRENDIAMO QUALCOSA DA OGNI ESPERIENZA E CONTINUIAMO AD AVANZARE IN CERCA DELLA FELICITÀ E DELL'AMORE.**

**MEDITAZIONE DEL PONTE DELL'ARCOBALENO CIRCUMPOLARE**

<http://www.13lune.it/arguments.php?idArgs=36>

**N S 1. 31. 12. 22. Dali. Onice. Mantra: OM. Corona. Unità Psi Crono: Kin 243 (giovedì 20-6-2019)**

**SPECCHIO AUTOESISTENTE BIANCO – Kin 238**

**SPECCHIO:** Azione: **RIFLETTERE**. Potere: **CIÒ CHE NON HA FINE**. Essenza: **ORDINE**.

**AUTOESISTENTE:** Azione: **MISURARE**. Potere: **DEFINIRE**. Essenza **FORMA**.  
La Camera Autoesistente definisce la forma. Qual è la forma dell'azione?

Lo Specchio ci mostra che tutto succede nel qui e ora, in ciò che non ha fine, nel tempo senza tempo. Spesso non viviamo nel presente, tendiamo a rimandare qualunque cosa ad un altro momento, domani o non si sa quando. Invece non c'è niente di più reale e responsabile che decidere e fare nell'istante, nell'eterno presente.

**QUELLO CHE DECIDI ORA SI MANTIENE VIVO IN CIÒ CHE NON HA FINE, NELL'ETERNO PRESENTE. NELLA VITA, OLTRE A RICORDARE UN PASSATO E A PROIETTARE UN FUTURO, NON ESISTEREBBE NIENTE SE NON LO DEFINISSIMO CON OGNI SINGOLO RESPIRO. OGGI NON POSSO RESPIRARE PER IERI NÉ PROGRAMMARE LA RESPIRAZIONE DI DOMANI, POICHÉ DISPONGO SOLO DEL MIO PRESENTE. IO SONO IO E DEFINISCO LA MIA REALTÀ PERSONALE MOMENTO PER MOMENTO, QUI E ORA. GODITI CIÒ CHE SEI E HAI QUI E ORA E GETTA NEL DIMENTICATOIO CIÒ CHE SEI STATO O HAI AVUTO IN PASSATO.**

**N S 1. 31. 12. 23. Seli. Ossidiana. Mantra: HRAM. Radice. Unità Psi Crono: Kin 149, Portale di Attivazione Galattica (venerdì 21-6-2019)**

**TEMPESTA INTONANTE BLU - Kin 239 – Portale di Attivazione Galattica**

**TEMPESTA:** Azione: **CATALIZZARE**. Potere: **AUTOGENERAZIONE**. Essenza: **ENERGIA**.

**INTONANTE:** Azione: **COMANDARE**. Potere: **AUTORITÀ**. Essenza: **RADIANZA**.

La Torre Intonante riunisce le risorse e irradia il comando.

Quando arriva la tempesta, poi nulla è come prima. Ci dà il potere di realizzare i cambiamenti, le trasformazioni necessarie per continuare ad andare avanti con grande energia. Ogni momento è qualcosa a sé, e comporta un cambiamento; l'autogenerazione può avvenire solo dopo una profonda purificazione, facendo appello a tutte le nostre risorse.

**ABBIAMO LE IDEE CHIARE PER REALIZZARE I CAMBIAMENTI? SAPPIAMO REALMENTE DOVE STIAMO ANDANDO, DOVE CI PORTERÀ IL CAMMINO CHE STIAMO SEGUENDO? IL PASSATO CI PESA E RALLENTA IL NOSTRO PERCORSO? SVUOTIAMO IL BAULE DELLE EMOZIONI E DEI RICORDI CHE CONTINUANO SEMPRE A VENIRE A GALLA E CI AMAREGGIANO? LA VITA VA VISSUTA COME MEGLIO POSSIBILE, CERCANDO DI VIVERE MOMENTI DI SUBLIME FELICITÀ. ANCHE DOPO LA TEMPESTA PIÙ DEVASTANTE TORNA LA CALMA, RISPLLENDE IL SOLE E TUTTO SI VEDE CON OCCHI NUOVI!**

**FIN QUI ABBIAMO STABILITO LA BASE GALATTICA DELL'AZIONE**

**N S 1. 31. 12. 24. Gamma. Cristallo. Mantra: HRAHA. Terzo Occhio. Unità Psi Crono: Kin 149, Portale di Attivazione Galattica (sabato 22-6-2019)**

**SOLE RITMICO GIALLO – Kin 240**

**SOLE:** Azione: **ILLUMINARE**. Potere: **FUOCO UNIVERSALE**. Essenza: **VITA**.

**RITMICO:** Azione: **EQUILIBRARE**. Potere: **ORGANIZZARE**. Essenza: **UGUAGLIANZA**.

Camera Ritmica, organizza l'Uguaglianza. Amministra la sfida.

La luce del sole accompagna il cambiamento, illuminando il nuovo cammino che è stato intrapreso cambiando direzione ogni qualvolta si sente che quello precedente ha esaurito la sua ragione d'essere. La vita si rigenera, e ci organizziamo in modo tale che le esperienze si creino seguendo la visione superiore generata dalla coscienza planetaria.

**L'EQUILIBRIO È CIÒ CHE CI RENDE UGUALI COME ESSERI UMANI. TUTTO È POSSIBILE PERCHÉ CIÒ CHE FU IMMAGINATO TANTO TEMPO FA DA SCRITTORI E VISIONARI, OGGI È REALTÀ. IL NOSTRO MAESTRO DICEVA “VOI SIETE FORME-PENSIERO DEL LOGOS SOLARE... SIETE SOGNI DEL SOLE PROIETTATI DAI CRISTALLI” ... APPARTENIAMO AL SOLE, CHE ILLUMINA LA VISIONE DELL'AQUILA E CI INONDA DI ENERGIA PER SPINGERCI E SOSTENERCI NEL NOSTRO PERCORSO EVOLUTIVO.**

**N S 1. 31. 12. 25. Kali. Argento. Mantra: HRIM. Centro Segreto. Unità Psi Crono: Kin 149, Portale di Attivazione Galattica (domenica 23-6-2019)**

**DRAGO RISONANTE ROSSO – Kin 241 – Portale di Attivazione Galattica**

**DRAGO:** Azione: **NUTRIRE**. Potere: **NASCITA**. Essenza: **ESSERE**.

**RISONANTE:** Azione: **ISPIRARE**. Potere: **CANALIZZARE**. Essenza: **SINTONIA**.

La Camera Risonante canalizza l'ispirazione. Sintonizza servizio e azione.

Oggi la memoria porta al presente canalizzazioni e connessioni con esseri tanto terrestri quanto eterici. Non ci nutriamo solo di alimenti per il corpo, nutriamo anche l'essere, che grazie all'ispirazione ci porta nuove storie ed esperienze. È questo il modo in cui l'essere che alberga in noi si nutre di quanto è necessario per evolvere la coscienza.

**SE CI SFORZIAMO, PRIMA DI DECIDERE, DI GUARDARE UN POCO PIÙ IN LÀ DEL NOSTRO NASO, E FAR SÌ CHE LA MENTE SIA ISPIRATA, DIVENTEREMO PIONERI E CONSEGUIREMO QUALCOSA DI NUOVO E PREZIOSO. TUTTI ABBIAMO LA MEMORIA, MA È LA MENTE QUELLA CHE CI PORTA ALLA MANIFESTAZIONE. AVANTI CON LE IDEE FOLLI E IMPOSSIBILI, SI POSSONO TRASFORMARE IN QUALCOSA DI DIVERSO E RENDERCI CREATORI DI QUELLO CHE SEMBRAVA IMPOSSIBILE. UN VIAGGIO DI MILLE MIGLIA COMINCIA CON UN SOLO PASSO!**

**N S 1. 31. 12. 26. Alfa. Turchese. Mantra: HRAUM. Gola. Unità Psi Crono: Kin 152, Portale di Attivazione Galattica (lunedì 24-6-2019)**

**VENTO GALATTICO BIANCO – Kin 242**

**VENTO:** Azione: **COMUNICARE**. Potere: **SPIRITO**. Essenza: **RESPIRO**.

**GALATTICO:** Azione: **MODELLARE**. Potere: **ARMONIZZARE**. Essenza: **INTEGRITÀ**.

La Camera Galattica modella l'integrità. L'azione ottiene la forma.

Oggi ripassiamo l'onda incantata precedente, del Vento Bianco, e analizziamo se siamo riusciti ad integrarla in noi nei suoi tredici giorni; vedi:

<http://www.13lune.it/fileupload/onve.pdf>

In qualunque progetto, analisi mentale, visione, conversazione, non può mancare la comunicazione. Le parole e i gesti fanno parte della vita quotidiana. Parliamo di quello che vediamo, sentiamo, crediamo e creiamo, e facciamo progetti di ogni genere. L'integrità in questo tipo di azioni personali è lo standard delle persone che mantengono elevato lo spirito creato dall'alito divino.

**LE CREDENZE SONO LA BASE DELLA VITA E DELLE AZIONI DI OGNI ESSERE UMANO. QUANDO NON CI SONO PROSPETTIVE NÉ VISIONI DEL FUTURO, CI MANCANO SLANCIO ED ENERGIA. ALLORA FACCIAMO UN RIPASSO DI QUELLO CHE SIAMO E DI COSA VORREMMO CAMBIARE IN NOI. GUARDIAMO IL PRESENTE E COMUNICHIAMO CON IL NOSTRO ESSERE INTERIORE PER VEDERE COSA ABBIAMO E COSA CI MANCA PER RAGGIUNGERE LA META CHE CI SIAMO PROPOSTI PER ESSERE FELICI. VIVI IL QUI E ORA, VOLA E OSSERVA L'ORIZZONTE CHE TI STAI CREANDO CON IL TUO MODO DI ESSERE!**

**N S 1. 33. 12. 27. Limi. Argento. Mantra: HRUM. Plesso Solare. Unità Psi Crono: Kin 152, Portale di Attivazione Galattica (martedì 25-6-2019)**

**NOTTE SOLARE BLU – Kin 243**

**NOTTE:** Azione: **SOGNARE**. Potere: **ABBONDANZA**. Essenza: **INTUIZIONE**.

**SOLARE:** Azione: **REALIZZARE**. Potere: **PULSARE**. Essenza: **INTENZIONE**.

La Torre Solare pulsa l'intenzione. L'azione è posta in movimento.

La notte, il regno dei sogni, dove si aprono tutte le porte che ci mettono in comunicazione con qualunque luogo del tempo e dello spazio... le visioni che giungono alla mente hanno viaggiato da quel luogo in cui c'è grande abbondanza di idee: la Noosfera, la mente planetaria, dove è conservato tutto ciò che è successo,

comprese le potenzialità che non sono mai diventate realtà. È lì che nascono le parole, i sogni, le idee, i piani, i progetti e tutto quello che ci arriva e che è possibile materializzare.

**LA MENTE ENTRA IN CONNESSIONE CON L'IDEA, LA VEDE, LA CREA, LA SOGNA, E POCO A POCO LA VA PROIETTANDO, PRIMA DENTRO DI SÉ, POI POCO A POCO VA CREANDO SCHIZZI, GRAFICI, ORGANIGRAMMI E TUTTO CIÒ CHE È NECESSARIO PER REALIZZARLA; CERCA QUALCUNO CHE COLLABORI E ABBA INTERESSE E CONOSCENZA SUL TEMA. È COSÌ CHE NASCE QUALCOSA DI NUOVO, UN PRODOTTO DELL'ISPIRAZIONE E DEL LAVORO PERSONALE DEL VISIONARIO INTREPIDO CHE CREDE NELL'ABBONDANZA DELLA VITA E SI È LANCIATO NELL'OPERA APPASSIONATAMENTE. SEGUI IL CAMMINO CHE HA UN CUORE, E CERTAMENTE ARRIVERAI IN UN LUOGO MAGNIFICO!**

### **FIN QUI L'ESTENSIONE SOLARE DEL RITMO DELL'AZIONE**

**N S 1. 31. 12. 28. Silio. Oro. Mantra: HRAIM. Cuore. Unità Psi Crono: Kin 152, Portale di Attivazione Galattica (mercoledì 26-6-2019)**

**SEME PLANETARIO GIALLO – Kin 244**

**SEME:** Azione: **INDIVIDUARE.** Potere: **FIORITURA.** Essenza: **CONSAPEVOLEZZA.**

**PLANETARIO:** Azione: **PRODURRE.** Potere: **PERFEZIONARE.** Essenza: **MANIFESTAZIONE.**

La Camera Planetaria perfeziona la manifestazione. Azione e sfida s'incontrano.

Alcuni cambiamenti e trasformazioni si realizzano in modo aleatorio, senza che abbiamo la minima idea di quello che succederà, perché non tutto si può programmare. È possibile che una manifestazione momentanea sia frutto di semi piantati in un passato più o meno lontano, di cui abbiamo dimenticato l'origine. Ma siamo felici lo stesso, perché ci aiuta a perfezionare la nostra vita e la felicità emerge con più forza.

**COME REAGIAMO QUANDO LA VITA CI SORRIDE, LA MENTE SI GODE LE SUE CREAZIONI, QUANDO SIAMO ANDATI AL DI LÀ DEI LIMITI CONOSCIUTI? CREDIAMO DI ESSERE I PADRONI ASSOLUTI DI CIÒ CHE ABBIAMO TROVATO, E CI PAVONEGGIAMO PER QUESTO? È POSSIBILE CHE ALTRE PERSONE, IN ALTRI LUOGHI DEL PIANETA, SIANO ENTRATE IN CONNESSIONE CON LA STESSA RADICE ENERGETICA DI CONOSCENZA E ABBIANO MANIFESTATO UN PROGETTO SIMILE... CI CREDIAMO? LE IDEE SONO SOLO DI UNA PERSONA? DA DOVE VENGONO? CON QUESTE RIFLESSIONI SALUTIAMO LA LUNA CRISTALLO DELLA COOPERAZIONE.**

**MEDITAZIONE DEL PONTE DELL'ARCOBALENO CIRCUMPOLARE!**

<http://www.13lune.it/arguments.php?idArgs=36>

**LUNA COSMICA DELLA TARTARUGA DELLA PRESENZA. TRASCENDE E SPICCA IL VOLO MAGICO. COME POSSO ESPANDERE LA MIA**

**ALLEGRIA E IL MIO AMORE? TONO COSMICO: AZIONE: TRASCENDERE; POTERE: PERSEVERARE; ESSENZA: PRESENZA. DAL 27 GIUGNO AL 24 LUGLIO DELL'ANELLO SOLARE DELLA LUNA COSMICA ROSSA. ANNO 2019.**

**N S. 1. 31. 13. 1. Dali. Onice. Mantra: OM. Corona. Unità Psi Crono: Kin 110, Portale di Attivazione Galattica (giovedì 27-6-2019)**

**SERPENTE SPETTRALE ROSSO – Kin 245 – Segno Chiaro di Pacal Votan**  
**SERPENTE:** Azione: **SOPRAVVIVERE**. Potere. **FORZA VITALE**. Essenza: **ISTINTO**.

**SPETTRALE:** Azione: **LASCIAR ANDARE**. Potere: **DISSOLVERE**. Essenza: **LIBERAZIONE**.

La Camera Spettrale libera dal servizio. L'azione dissolve il servizio.

Oggi inizia la Luna Cosmica della Tartaruga della Presenza; vedi: [www.13lune.it](http://www.13lune.it). Eptade 49, Rossa: “*L'Illuminazione Trasmette il Fuoco Universale della Presenza*”. È l'ultima Luna di 28 giorni del Sincronario delle 13 Lune del Dreamspell. Al termine ci sarà il Giorno Fuori dal Tempo, 25 luglio gregoriano, per poi entrare nell'Anno del Mago Magnetico Bianco, il 26 luglio. Questa Luna inizia con il Serpente Spettrale che ci aiuta a sopravvivere facendo emergere la nostra forza vitale, dissolvendo e liberando, lasciando alle spalle tutto ciò che non ci serve più e condividendo quello che può essere d'aiuto ad altri.

**SAPPIAMO COME FARE PER VOLTARE PAGINA NELLE STORIE CHE CI SUCCEDONO? PERCHÉ A VOLTE CONSIDERIAMO IL PASSATO PIÙ IMPORTANTE DEL PRESENTE? CI RENDIAMO CONTO CHE NON ABBIAMO NESSUNA POSSIBILITÀ DI CAMBIARE CIÒ CHE È STATO, O DI INTERFERIRE NÉ DECIDERE... IL PRESENTE INVECE È UN GRAN CALDERONE PIENO DI POSSIBILITÀ TRA CUI SCEGLIERE! PER SENTIRCI LIBERI DOBBIAMO DECIDERE A LIVELLO PERSONALE, IN BASE ALLA NOSTRA COSCIENZA, ED ASSUMERCI LA RESPONSABILITÀ DELLE CONSEGUENZE DELLE NOSTRE AZIONI, ORA E SEMPRE. È IMPORTANTE DECIDERE NEL MOMENTO, METTENDO D'ACCORDO MENTE E CUORE.**

**N S 1. 31. 13. 2. Seli. Ossidiana. Mantra: HRAM. Radice. Unità Psi Crono: Kin 110, Portale di Attivazione Galattica (venerdì 28-6-2019)**

**ALLACCIATORE DEI MONDI CRISTALLO BIANCO – Kin 246**

**ALLACCIATORE DEI MONDI:** Azione: **UGUAGLIARE**. Potere: **MORTE**. Essenza: **OPPORTUNITÀ**.

**CRISTALLO:** Azione: **UNIVERSALIZZARE**. Potere: **CONSACRARE**. Essenza: **COOPERAZIONE**.

La Camera Cristallo consacra alla cooperazione. Si riunisce la Tavola Rotonda, si condivide l'azione passata e si prepara l'azione futura.

Allacciare i mondi non si riferisce ai mondi terrestri, ma a quelli che fanno parte delle realtà che interagiscono con la nostra. Crediamo che esistano altri mondi dentro questo, con un'altra vibrazione che non riusciamo a percepire né a vedere, nonostante la perfetta visione dell'aquila? Ciò che facciamo nel qui e ora, è improntato alla cooperazione, al collettivo, alla condivisione delle conoscenze che



abbiamo acquisito con le esperienze, lo studio e il sistema di credenze in cui ci riconosciamo? Ogni momento vissuto è unico, nasce e muore: per questo siamo milionari in termini di possibili esperienze.

**CHE SUCCEDA QUANDO CI NASCONDIAMO E NON VIVIAMO IL MOMENTO REALE DEL TEMPO, E PERMETTIAMO ALLA PASSIVITÀ E ALLA MONOTONIA DI PRENDERE IL SOPRAVVVENTO? E IL TEMPO, TRASCORRE NELLO STESSO MODO QUANDO SIAMO ATTIVI E QUANDO RIMANIAMO PASSIVI, CON ALLEGRIA O CON AMAREZZA? È DIMOSTRATO CHE IL TEMPO È RELATIVO: SE LO STAI VIVENDO CON GIOIA PASSA MOLTO RAPIDAMENTE, MA SE AL CONTRARIO STAI SOFFRENDO, SEI TRISTE O HAI PAURA, VA LENTISSIMO, E I SECONDI QUASI SI CONGELANO NEL PRESENTE. COSÌ È LA VITA E SE LA CONOSCIAMO POSSIAMO ADATTARCI QUANTO PIÙ POSSIBILE AI SUOI ANDIRIVIENI.**

**ABBIAMO COSÌ COMPLETATO LA  
TRASFORMAZIONE PLANETARIA DELL'AZIONE.**

**N S 1. 31. 13. 3. Gamma. Cristallo. Mantra: HRAHA. Terzo Occhio. Unità Psi Crono: Kin 110, Portale di Attivazione Galattica (sabato 29-6-2019)  
MANO COSMICA BLU – Kin 247**

**MANO:** Azione: **CONOSCERE.** Potere: **REALIZZAZIONE.** Essenza: **GUARIGIONE.**

**COSMICA:** Azione: **TRASCENDERE.** Potere: **PERSEVERARE.** Essenza: **PRESENZA.**

Il Portale Cosmico trascende e spicca il volo magico. Ritorno Magnetico.

Dopo 13 giorni in cui abbiamo incrementato la visione, creando ciò che abbiamo visualizzato, oggi arriviamo a conoscerci veramente e prendiamo decisioni importanti. Decidere senza conoscere, per impulsività o perché altri ci hanno comunicato la loro opinione personale, non serve a nulla. Ogni essere umano è diverso dagli altri: lo è il suo modo di essere, pensare ed agire, così come le credenze e l'educazione – è tutto diverso. Ciò che io realizzo e che mi porta guarigione, dandomi pace ed armonia, potrebbe non servire a te che vivi e senti in modo diverso. È possibile che entrambi abbiamo le “nostre” buone ragioni per agire, e che siano entrambe rispettabili. Ciascuno segue il suo cammino con i suoi successi e i suoi errori. Questa è la trascendenza della vita.

**IERI, OGGI E DOMANI... IN QUALE DI QUESTI MOMENTI TI TROVI? IL PASSATO È STATO MAGNIFICO, CERTAMENTE TE LO SEI GODUTO. IL FUTURO TI OFFRE GRANDI POSSIBILITÀ, MA ANCORA NON È ARRIVATO. CHE FAI IN QUESTO PRESENTE NEL QUALE RESPIRI, DECIDI, PARLI, SORRIDI, CANTI, CUCINI, RECITI, GIOCHI, VEDI, ASCOLTI, DANZI, STUDI... E PUOI FARE CIÒ CHE VUOI? È IMPORTANTE PRENDERE COSCIENZA CHE LA TUA VITA ESISTE SOLO QUI E ORA: QUANDO SCRIVO È IL MIO PRESENTE, QUANDO TU LEGGI È IL TUO. CHE BELLEZZA IL PRESENTE! IN ESSO ESISTONO TUTTE LE POSSIBILITÀ DI SCELTA. GODITI CIÒ CHE VEDI E CHE CREI E CIÒ CHE LA MENTE TI AIUTA A CREARE NEL MOMENTO PRESENTE, NEL**

**TUO QUI E ORA. TI INVIO UN SORRISO ORA E TU LO RICEVERAI QUANDO LEGGERAI QUESTE PAROLE (SONO DUE PRESENTI CHE IL TEMPO CI DONA)!**

**E DA QUI CI TRASFERIAMO COSMICAMENTE ALL'ONDA INCANTATA DELLA STELLA GIALLA E REALIZZIAMO IL RITORNO MAGNETICO.**

Testo di Maria Teresa Rodriguez, Kin 94. [mariateresamaya@gmail.com](mailto:mariateresamaya@gmail.com)  
[www.ondaencantada.com](http://www.ondaencantada.com)    [www.13lunas.net](http://www.13lunas.net)    [www.lawoftime.org](http://www.lawoftime.org)  
[www.portaldeconciencia.com](http://www.portaldeconciencia.com)    [www.galacticspacebook.com](http://www.galacticspacebook.com)

Tradotto dall'inesauribile Equipe Traduttori PAN Italia [www.13lune.it](http://www.13lune.it)