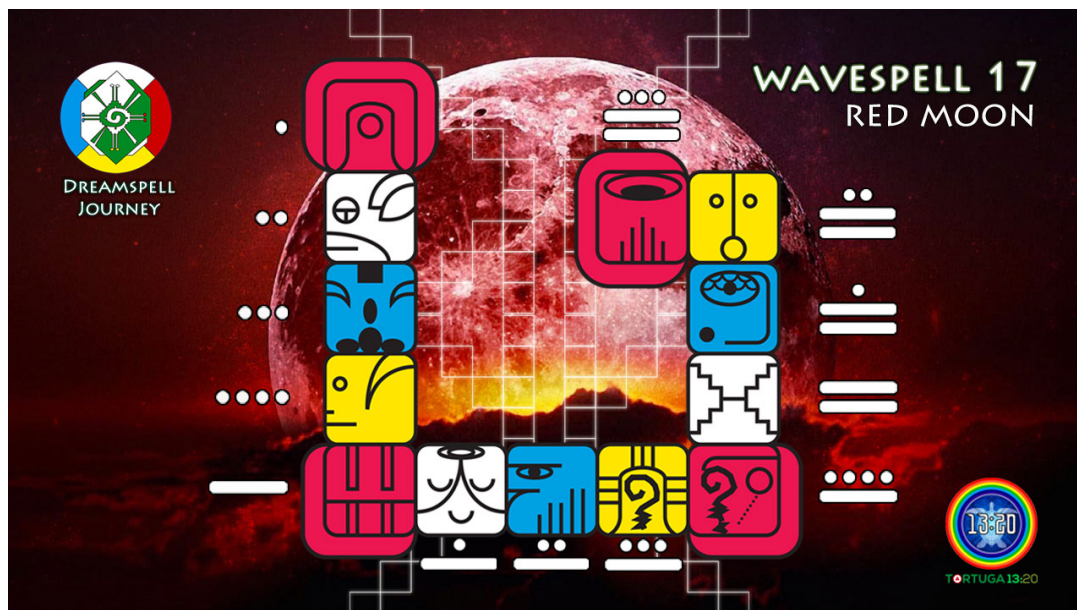


# ONDA INCANTATA DELLA LUNA ROSSA

## Potere dell'acqua Universale

(dal 13 al 25 dicembre 2022 -  
Anello Solare della Luna Autoesistente Rossa)



**LUNA RITMICA DELLA LUCERTOLA DELL'UGUAGLIANZA. COME COMPRENDO LA MIA UGUAGLIANZA CON GLI ALTRI? AMMINISTRA LA SFIDA. ORGANIZZA L'UGUAGLIANZA ED EQUILIBRA. TONO RITMICO: AZIONE: EQUILIBRARE; POTERE: ORGANIZZARE; ESSENZA: UGUAGLIANZA. DAL 13 DICEMBRE 2022 AL 9 GENNAIO 2023. ANELLO SOLARE DELLA LUNA AUTOESISTENTE ROSSA. Vedi:**

[http://www.13lune.it/fileupload/noos161\\_it\\_c.pdf](http://www.13lune.it/fileupload/noos161_it_c.pdf)

**N S 1. 35. 6. 1. Dali. Onice. Mantra: OM. Corona. Unità Psi Crono: Kin 69, Portale di Attivazione Galattica (martedì 13-12-2022)**

**LUNA MAGNETICA ROSSA – Kin 209**

**LUNA:** Azione: **PURIFICARE.** Potere: **ACQUA UNIVERSALE.** Essenza: **FLUSSO.**

**MAGNETICA:** Azione: **ATTRARRE.** Potere: **UNIFICARE.** Essenza: **PROPOSITO.**

Portale Magnetico, unifica il Proposito. Qual è la mia meta?

Inizio del Castello Verde Centrale dell'Incantare di 52 giorni con quattro onde incantate. Comincia la Luna Ritmica di 28 giorni. Vinal 8, MOL: "Ciò che unifica ogni parte". Eptade 21, Rossa: "La Meditazione Evolve la Conoscenza". Cominciando molti cicli, abbiamo l'opportunità di proporci diversi obiettivi, cambiamenti e svolte necessarie nelle nostre vite. Può essere il momento di analizzare gli inganni con i

quali conviviamo ogni giorno, pensando che stiamo fluendo con la vita, mentre in realtà quello che succede è che non rischiamo per non sbagliare e dover poi correggere – così ci giustifichiamo.

È male sbagliare? Ci fa paura sbagliare? Dovremo poi correggere per analizzare in verità quello che facciamo e trovare quello che vogliamo fare? È possibile che siamo abituati ad una routine e viviamo tutto come normale: ci alziamo alla stessa ora, facciamo colazione o no, andiamo al lavoro con lo stesso mezzo di trasporto ogni giorno, al lavoro facciamo le stesse cose, mangiamo, continuiamo il lavoro, poi a casa dove riprendiamo la routine familiare e terminiamo preparandoci per il riposo e l'arrivo del giorno seguente. Ci piace questo tipo di vita? È routine, noia o semplicemente la nostra vita fluisce così perché ci rende felici?

La luna muove le emozioni che poi si trasformano in sentimenti. Durante il mese la vediamo in cielo in forme diverse: cresce, cala e poi scompare – noi esseri umani la vediamo così. Ci riguarda il fatto che la luna sia in un modo o in un altro, vista dalla terra? Muove le maree e le acque universali, e siccome noi umani siamo composti per un 70% d'acqua, influisce anche su di noi. Hai osservato se alcune tue reazioni hanno relazione con le diverse fasi lunari? Le emozioni si alterano quando la luna è piena?

Adesso viene la seconda parte. Se siamo consapevoli del movimento d'energia che ci provoca la luna, allora lo siamo anche per quanto riguarda la purificazione, la pulizia, la selezione di ciò che ci influenza in modo negativo per poter guarire in qualche modo il nostro modo di vivere e di vedere la vita. Dipende dal colore della lente con cui la osserviamo: lì sta la chiave dell'evoluzione della coscienza e della felicità.

Ci rendiamo conto che quando ci arrabbiamo o alteriamo perché succede qualcosa che non ci piace il nostro corpo si agita, cambia e si altera quanto basta perché non riusciamo a pensare ed agire con sufficiente chiarezza e serenità? Allora che facciamo? Come reagiamo? Ci alteriamo ancora di più o respiriamo profondamente, stiamo un momento in silenzio e poi rispondiamo con tutta la calma possibile? È molto difficile restare calmi quando ci attaccano o crediamo che si stia commettendo un'ingiustizia.

Se siamo consapevoli di quello che ci succede la luna ci guarirà, ci aiuterà a purificarci e a vedere la vita con altri occhi, infine ci farà vedere che dobbiamo cambiare strada, o lavoro, o amici o ciò che è necessario per vivere tranquilli, che è la cosa più importante. Impariamo strada facendo.

**IN QUEST'ONDA OSSERVIAMO IN CHE FASE È LA LUNA E COME INFLUISCE SU DI NOI. FORSE L'ABBIAMO VISTO IN ALTRE OCCASIONI, MA ADESSO È UN ALTRO MOMENTO DELLA VITA E PUÒ ESSERE CHE LO VIVIAMO IN MODO DIVERSO. PRENDEREMO NOTA DI COME INFLUISCE SU DI NOI (SIAMO IN LUNA CALANTE, INIZIATA IL 9/12, E IL GIORNO 23 AVREMO LA LUNA NUOVA) QUESTA FASE DELLA LUNA IN CUI STIAMO VIVENDO L'ONDA INCANTATA DELLA LUNA ROSSA. CON ESSA IMPAREREMO A PURIFICARCI E A SAPER FLUIRE NONOSTANTE LE CIRCOSTANZE AVVERSE. BUONA ONDA DELLA LUNA E BUON NATALE!**

Siamo nella **Luna Ritmica** della Lucertola dell'**Uguaglianza**, vedi [http://www.13lune.it/fileupload/noos161\\_it\\_c.pdf](http://www.13lune.it/fileupload/noos161_it_c.pdf)

È l' **Onda Incantata n° 17** dello Tzolkin, onda Rossa di Conoscenza; la prima della Genesi della Luna e del **Castello Verde** Centrale dell'Incantare.

**La Luna Rossa** è il segno n° 9 e negli **Archetipi Galattici** è **La Guaritrice**.

**N S 1. 35. 6. 2. Seli. Ossidiana. Mantra: HRAM. Radice. Unità Psi Crono: Kin 69, Portale di Attivazione Galattica (mercoledì 14-12-2022)**

**CANE LUNARE BIANCO – Kin 210 – Portale di Attivazione Galattica**

**CANE:** Azione: **AMARE**. Potere: **CUORE**. Essenza: **LEALTÀ**.

**LUNARE:** Azione: **STABILIZZARE**. Potere: **POLARIZZARE**. Essenza: **SFIDA**.

Camera Lunare, polarizza la sfida. Quali sono gli ostacoli?

Come influisce su di te la luna? Per poter discernere se le emozioni ci condizionano o no, dobbiamo mettere tanto amore nelle circostanze che viviamo e permettere che il cuore parli. In questo modo potremo riconoscere che alla fine sono i sentimenti che sono informati dalle credenze, quelli che ci sfidano per riuscire a decidere se fluiamo o ci fissiamo con il passato.

**IL PASSATO CI HA LASCIATO UN POZZO PIENO DI TRISTEZZE E DI GIOIE; È DA LÌ CHE POSSIAMO RINASCERE PURIFICANDO LE EMOZIONI DALLA PUREZZA DEL CUORE E DALLA LEALTÀ. POSSIAMO ESSERE COME CI SENTIAMO, SENZA LASCIARCI INTRAPPOLARE DALLE CIRCOSTANZE, CHE A VOLTE SONO MOLTO POTENTI. AVANTI! VIVI COSÌ COME SEI E RINGRAZIA L'UNIVERSO PER IL FATTO DI POTER AMARE, È CIÒ CHE DÀ VALORE ALLA TUA LIBERTÀ .**

**N S 1. 35. 6. 3. Gamma. Cristallo. Mantra: HRAHA. Terzo occhio. Unità Psi Crono: Kin 69, Portale di Attivazione Galattica (giovedì 15-12-2022)**

**SCIMMIA ELETTRICA BLU – Kin 211 – Portale di Attivazione Galattica – Segno Chiaro di Pacal Votan**

**SCIMMIA:** Azione: **GIOCARE**. Potere: **MAGIA**. Essenza: **ILLUSIONE**.

**ELETTRICA:** Azione: **VINCOLARE**. Potere: **ATTIVARE**. Essenza: **SERVIZIO**.

Camera Elettrica, attiva il Servizio. Come posso raggiungere la meta?

Come influisce su di te la luna? Quando giocando attiviamo la magia, tutto è possibile. Possiamo cambiare e trasformare le circostanze che stiamo vivendo e cambiarle, mettendoci tutta la gioia possibile. In questo modo i vincoli che creiamo sono più sentiti e duraturi, e permettono che manteniamo buone amicizie.

**SICCOME LA LUNA È GUARITRICE, È POSSIBILE IMPARARE A GIOCARE CON GLI EFFETTI CHE PRODUCE NEGLI ESSERI UMANI. ESSA PRODUCE DEI RISULTATI OGNI VOLTA CHE TRANSITA IN UNA SUA FASE: OGNUNA È DIVERSA E INFLUENZA A MODO SUO. OGGI GIOCHIAMO A SUPERARE LE EMOZIONI CREDO NUOVI RAPPORTI**

**CON LE PERSONE CHE APPAIONO NELLA NOSTRA VITA, HANNO UN MODO DI ESSERE SIMILE AL NOSTRO E LE LORO CREDENZE SONO SIMILI ALLE NOSTRE. ATTIVIAMO LA GIOIA INTERIORE PER ELIMINARE LE EMOZIONI DI TRISTEZZA E SCONFORTO.**

**N S 1. 35. 6. 4. Kali. Argento. Mantra: HRIM. Centro Segreto. Unità Psi Crono: Kin 72, Portale di Attivazione Galattica (venerdì 16-12-2022)**

**UMANO AUTOESISTENTE GIALLO - Kin 212**

**UMANO: Azione: INFLUENZARE. Potere: LIBERO ARBITRIO. Essenza: SAGGEZZA.**

**AUTOESISTENTE: Azione: MISURARE. Potere: DEFINIRE. Essenza: FORMA.**  
Camera Autoesistente, definisce la Forma. Qual è la forma dell'azione?

Come influisce la luna su di te? Definendo il modo di vivere e di agire, prevale soprattutto la libertà di decidere e di scegliere, di esercitare la propria libertà di scelta per esercitare la nostra influenza con saggezza. Se lasciamo fluire le emozioni e le purifichiamo, saremo capaci di scegliere in ogni momento e anche di decidere con chi, come e quando proseguire il cammino in libertà .

**CHE COSA HO DECISO OGGI PER ME STESSO? MI SONO LASCIATO INFLUENZARE? MI SONO ARRABBIATO CON QUALCUNO E QUELL'EMOZIONE RESTA ANCORA DENTRO DI ME? HO DEFINITO DA SOLO I PASSI DA FARE? HO USATO LA SAGGEZZA PER RIFLETTERE PRIMA DI DECIDERE O DI ARRABBIARMI? COME GESTISCO LE RELAZIONI CON LE PERSONE VICINE, QUELLE PERSONE IL CUI CONTATTO NON POSSO EVITARE? LASCIO CHE GLI ALTRI DECIDANO PER ME? ME NE RENDO CONTO O NO? SONO LIBERO E I MIEI SENTIMENTI MI AIUTANO AD ESSERE FELICE!**

**N S 1. 35. 6. 5. Alfa. Turchese. Mantra: HRAUM. Gola. Unità Psi Crono: Kin 72, Portale di Attivazione Galattica (sabato 17-12-2022)**

**VIANDANTE DEL CIELO INTONANTE ROSSO – Kin 213**

**VIANDANTE DEL CIELO: Azione: ESPLORARE. Potere: SPAZIO. Essenza: VIGILANZA.**

**INTONANTE: Azione: COMANDARE. Potere: AUTORITÀ. Essenza: RADIANZA.**

Torre Intonante, riunisce le risorse e irradia il comando.

Come ci influenza la luna? A volte dobbiamo fermarci, guardare il cielo e chiederci se stiamo facendo il bene o se invece stiamo perdendo il nostro potere perché lasciamo il nostro valore in mano agli altri. Esploriamo il nostro interno per poter purificare lo spazio che abbiamo riempito di rancori, litigi, tristezze e soprattutto ciò che ci rende vulnerabili di fronte a situazioni simili.

**IMPARIAMO A VIAGGIARE NEL CIELO E SULLA TERRA OSSERVANDO LE CIRCOSTANZE, VIGILANDO SU QUELLO CHE SUCCED E ASCOLTANDO LE PAROLE DI POTERE DI ALTRI CHE CERCANO DI ASSICURARSI LA NOSTRA BENEVOLENZA E CHE CREDIAMO E PENSIAMO COME LORO. DOBBIAMO VEDERE SE IL NOSTRO POTERE**

**LO POSSEDIAMO TUTTO, O SE IN PARTE È RIMASTO INTRAPPOLATO NEL PASSATO, E DOBBIAMO COLMARLO DI LUCE, PURIFICARLO E COMINCIARE DI NUOVO L'ESPLORAZIONE DI CIÒ CHE CI CIRCONDA PER TROVARE CIÒ CHE È OBIETTIVO E NON INFLUENZATO DALLE IDEE PERSONALI O DI GRUPPO .**

**FIN QUI ABBIAMO STABILITO LA BASE GALATTICA DELL'AZIONE.**

**N S 1. 35. 6. 6. Limi. Giada. Mantra: HRUM. Plesso Solare. Unità Psi Crono: Kin 72, Portale di Attivazione Galattica (domenica 18-12-2022)**

**MAGO RITMICO BIANCO – Kin 214**

**MAGO:** Azione: **INCANTARE.** Potere: **ATEMPORALITÀ.** Essenza: **RICETTIVITÀ.**

**RITMICO:** Azione: **EQUILIBRARE.** Potere: **ORGANIZZARE.** Essenza: **UGUAGLIANZA.**

Camera Ritmica, organizza l'uguaglianza. Amministra la sfida.

Nel calendario gregoriano è un giorno nel quale disponiamo di tempo per noi stessi. Che cosa possiamo fare col Natale, ormai giunto alle porte? Forse è il momento di connetterci con il Cristo interiore e prepararci per i prossimi eventi. Cerchiamo di fluire in equilibrio. Organizziamo le feste, i pranzi e le cene di famiglia per tempo, senza distrarci e pensando a chi non ha nulla, per poter condividere con loro. Viviamo nel qui e ora, consapevoli che ci sono molti esseri umani, qui e ora, che hanno bisogno di tante cose – cibo, vestiti, protezione... Lo teniamo presente? Li aiuteremo in qualche modo?

**I FATTI DELLA VITA HANNO COLORI DIVERSI: ALCUNI SONO SCURI E DENOTANO TRISTEZZA E NOIA, ALTRI SONO DI COLORE CHIARO E NITIDO E CI DANNO FELICITÀ E ALLEGRIA. COSA VOGLIAMO CREARE NEL NOSTRO PRESENTE? POSSIAMO CONDIVIDERE LA NOSTRA LUCE E FELICITÀ, IL CIBO, I VESTITI ECC. CON CHI HA BISOGNO? RICEVIAMO I MESSAGGI DAL DI DENTRO, DAGLI ESSERI DI AMORE E DI LUCE CHE CI DICONO DI ESSERE GENEROSI E CHE LA COSA IMPORTANTE È CHE FACCIAMO LA NOSTRA PARTE NEL CREARE EQUILIBRIO IN QUESTO MONDO, DOVE C'È TANTA DISUGUAGLIANZA. CERCHIAMO DI RENDERE MAGICA LA NOSTRA VITA E ANCHE QUELLA DI CHI CI CIRCONDA – O È LONTANO MA HA BISOGNO DI QUESTO AIUTO. POSSIAMO ANCHE PREGARE, PERCHÉ QUANDO C'È FEDE L'AIUTO ARRIVA.**

**N S 1. 35. 6. 7. Silio. Oro. Mantra: HRAIM. Cuore. Unità Psi Crono: Kin 97 (lunedì 19-12-2022)**

**AQUILA RISONANTE BLU – Kin 215**

**AQUILA:** Azione: **CREARE.** Potere: **VISIONE.** Essenza: **MENTE.**

**RISONANTE:** Azione: **ISPIRARE.** Potere: **CANALIZZARE.** Essenza: **SINTONIA.**

Camera risonante, canalizza l'ispirazione. Sintonizza servizio e azione.

Volando possiamo osservare le cose dall'alto e vedere se il fiume della nostra vita e delle nostre emozioni scorre, oppure è ristagnato una o più volte lungo il percorso. Siamo i padroni assoluti della nostra mente e siamo creatori in ogni momento della nostra visione. Ci sintonizziamo con la mente planetaria per fluire ed ispirarci, così da poter ricevere ciò che è opportuno.

**SIAMO CONSAPEVOLI DEL FATTO CHE L'UNIVERSO, LE GUIDE, GLI ESSERI DI LUCE, GLI ANGELI E LA NOOSFERA CI PARLANO CONTINUAMENTE E CI ISPIRANO PER FAR SÌ CHE CANALIZZIAMO CIÒ DI CUI ABBIAMO BISOGNO IN OGNI MOMENTO? LA VITA È UNICA. GLI ANNI PASSANO VELOCEMENTE E NON CONVIENE RIMANDARE A DOMANI QUELLO CHE POSSIAMO FARE OGGI, PERCHÉ CHI CI ASSICURA CHE IL DOMANI ARRIVERÀ...? È IMPORTANTE AMPLIARE LA VISIONE CREANDO QUELLO CHE CI RENDE PIU' FELICI, EVITANDO CHE LE EMOZIONI RISTAGNINO E CERCANDO DI RICEVERE I MESSAGGI E DI METTERLI IN PRATICA PER ELEVARE LA COSCIENZA .**

### **MEDITAZIONE DEL PONTE ARCOBALENO CIRCUMPOLARE**

<http://www.13lune.it/arguments.php?idArgs=36>

**N S 1. 35. 6. 8. Dali. Onice. Mantra: OM. Corona. Unità Psi Crono: Kin 98 (martedì 20-12-2022)**

**GUERRIERO GALATTICO GIALLO – Kin 216**

**GUERRIERO:** Azione: **INTERROGARE.** Potere: **INTELLIGENZA.** Essenza: **CORAGGIO.**

**GALATTICO:** Azione: **MODELLARE.** Potere: **ARMONIZZARE.** Essenza: **INTEGRITÀ.**

La Camera galattica modella l'integrità. L'azione raggiunge la forma.

Eptade 22, Bianca "*L'Autogenerazione Evolve l'Amore*". Oggi ripassiamo l'onda incantata precedente, del Guerriero Giallo, e vediamo se l'abbiamo integrata nella nostra vita; vedi: <http://www.13lune.it/fileupload/ogu.pdf>. Con la luna, il coraggio del guerriero ci aiuta a interrogarci sulla purificazione. Siamo valorosi, l'armonia giunge quando l'intelligenza è usata per fare programmi e darci il coraggio di trasformare le emozioni in sentimenti. In questo modo cercheremo di trovare innanzitutto l'integrità ed evitare i fastidi.

**È NECESSARIO TIRARE FUORI LA NOSTRA FORZA INTERIORE ED USARLA PER CONTINUARE A VIVERE UNA VITA POSITIVA, ALLEGRA, FLUIDA NEI MOMENTI IN CUI PRENDIAMO DECISIONI IMPORTANTI. SE GLI ALTRI CI CHIEDONO DI SEGUIRLI, VALUTEREMO E CI FAREMO DOMANDE PRIMA DI FARE OGNI PASSO, PER NON FARCI COINVOLGERE IN QUALCOSA IN CUI NON CREDIAMO FINO IN FONDO.**

**N S 1. 35. 6. 9. Seli. Ossidiana. Mantra: HRAM. Radice. Unità Psi Crono Kin 99 (mercoledì 21-12-2022) - SOLSTIZIO RITMICO**

**TERRA SOLARE ROSSA – Kin 217**

**TERRA: Azione: EVOLVERE. Potere: NAVIGAZIONE. Essenza: SINCRONICITÀ.**

**SOLARE: Azione: REALIZZARE. Potere: PULSARE. Essenza: INTENZIONE.**

La Torre Solare pulsa l'intenzione. L'azione è posta in movimento.

Oggi celebriamo il solstizio (ore 21:48), d'inverno nell'emisfero nord e d'estate nell'emisfero sud. Inoltre oggi, 21/12/2022, ricorre il decimo anniversario della Fine del Ciclo di 13 Baktun della Storia, avvenuto nel 2012, nel kin 207 (Mano Cristallo Blu). Consapevoli di questo, viviamo un giorno speciale ricordando che sono passati 10 anni e che stiamo accelerando il cambiamento, l'avvento della noosfera, ma soprattutto questo cambiamento evolutivo che stiamo sperimentando nella Terra. La vita in questo momento è in trasformazione: ci sono fatti che stanno alterando la pace mondiale e la stabilità delle persone, degli animali e della natura.

**È NECESSARIO CHE CI SINCRONIZZIAMO TUTTI CON LA NATURA ED INSIEME A LEI CI COLLEGHIAMO ALLA NOOSFERA, LA SFERA MENTALE DEL PIANETA IN CUI È MEMORIZZATO TUTTO CIÒ CHE È SUCCESSO IN QUESTO LUOGO – E ANCHE ALTRO. SAPPIAMO CHE OGNI GIORNO È DIVERSO E CHE È POSSIBILE CAMBIARE PER MIGLIORARE, AIUTARCI A FARE DEL NOSTRO MEGLIO PER UNIRCI GLI UNI AGLI ALTRI E QUINDI SINCRONIZZARCI CON IL PIANETA. CI MUOVIAMO NEL QUOTIDIANO CON LA CONSAPEVOLEZZA DI EVOLVERE, CRESCERE COME PERSONE E COME SPIRITO.**

**FIN QUI L'AMPLIAMENTO SOLARE DEL RITMO DELL'AZIONE.**

**N S 1. 35. 6. 10. Gamma. Cristallo. Mantra: HRAHA. Terzo occhio. Unità Psi Crono: Kin 100 (giovedì 22-12-2022)**

**SPECCHIO PLANETARIO BIANCO – Kin 218 – Portale di Attivazione Galattica**

**SPECCHIO: Azione: RIFLETTERE. Potere: CIÒ CHE NON HA FINE. Essenza: ORDINE.**

**PLANETARIO: Azione: PRODURRE. Potere: PERFEZIONARE. Essenza: MANIFESTAZIONE.**

La Camera Planetaria perfeziona la manifestazione. Azione e Sfida s'incontrano.

Le festività Natalizie si avvicinano e dobbiamo sforzarci a riflettere l'ordine sacro. Ci perfezioniamo per non impantanarci nelle emozioni stagnanti, anzi ci adoperiamo per purificarle – prima che ci danneggino. Mettiamo ordine nel nostro presente pensando sempre che nel tempo miglioriamo come persone e ci avviciniamo sempre più all'ordine divino e condividiamo con i nostri fratelli e sorelle.

**CI GUARDIAMO ALLO SPECCHIO: È PASSATO UN ANNO DALLO SCORSO NATALE, QUANDO ALLO STESSO MODO CI SIAMO PROPOSTI DI IMPLEMENTARE DEI CAMBIAMENTI, DI ESSERE PIU' FELICI, DI ACCETTARE DI GUARDARCI ALLO SPECCHIO E SOPRATTUTTO DI AVANZARE SPIRITUALMENTE PER ESSERE PIÙ VICINI ALLA**



**PERFEZIONE E PERCHÉ IL NOSTRO CUORE SIA ALLINEATO CON L'ANIMA ED INSIEME SI AVVICININO ALLO SPIRITO CHE STA EVOLVENDO. GLI ANGELI SONO VICINI A NOI? CI SONO ESSERI DI LUCE CHE SI MANIFESTANO? SENTO CHE GLI ESSERI AMATI PASSATI ALL'ALTRO PIANO CI PROTEGGONO E CI AMANO DA LÌ? IN QUESTI GIORNI LI RICORDIAMO SPESSO PERCHÉ HANNO FATTO PARTE DELLA NOSTRA VITA E OGGI NON SONO PRESENTI.**

**N S 1. 35. 6. 11. Kali. Argento. Mantra: HRIM. Centro Segreto. Unità Psi Crono: Kin 101 (venerdì 23-12-2022)**

**TEMPESTA SPETTRALE BLU – Kin 219**

**TEMPESTA: Azione: CATALIZZARE. Potere: AUTOGENERAZIONE. Essenza: ENERGIA.**

**SPETTRALE: Azione: LASCIAR ANDARE. Potere: DISSOLVERE. Essenza: LIBERAZIONE.**

La Camera Spettrale libera dal servizio. L'azione dissolve il servizio .

Oggi è un buon giorno per lasciare andare tutto ciò che è inutile, che è divenuto obsoleto per noi e allo stesso tempo condividere con gli altri quello che la Luna ci ha portato in quest'onda incantata e che ora la Tempesta s'incaricherà di darci. Perché è il momento di autogenerare, di lasciar andare le emozioni e le tristezze del passato e di vivere l'azione presente. In questo modo ci ricarichiamo d'energia e quando viviamo situazioni complicate sapremo subito voltare pagina e mantenerci in equilibrio.

**CI PURIFICHIAMO QUANDO, DOPO UNA RIFLESSIONE, DECIDIAMO CHE UNA COSA NON CI APPARTIENE E QUINDI NON CI PUÒ AMAREGGIARE LA VITA. I GRANDI MAESTRI DICONO PIÙ O MENO QUESTO: SE QUALCUNO TI FA UN REGALO SGRADITO NON PRENDERLO: È SUO, CHE SE LO PRENDA INDIETRO. PERCHÉ SE TU NON LO ACCETTI NON PUO' INFLUIRE SU DI TE NEGATIVAMENTE, PERCHÉ NON FA PARTE DELLA TUA VITA. SE CI COMPORTIAMO IN QUESTO MODO LA VITA SARÀ PIÙ SEMPLICE, CI TROVEREMO AD ESSERE PIÙ LIBERI, E NESSUNO SI PRENDERÀ LA NOSTRA ENERGIA.**

**N S 1. 35. 6. 12. Alfa. Turchese. Mantra: HRAUM. Gola. Unità Psi Crono: Kin 102 (sabato 24-12-2022)**

**SOLE CRISTALLO GIALLO – Kin 220**

**SOLE: Azione: ILLUMINARE. Potere: FUOCO UNIVERSALE. Essenza: VITA.**

**CRISTALLO: Azione: UNIVERSALIZZARE. Potere: CONSACRARE. Essenza: COOPERAZIONE.**

La Camera Cristallo consacra alla cooperazione. Si riunisce la Tavola Rotonda, si condivide l'azione passata e si prepara l'azione futura.

Oggi si tiene la riunione Cristallo dei Maghi della Terra, organizzata dai kin della Famiglia terrestre Polare: Sole Giallo, Serpente Rosso, Cane bianco e Aquila Blu: si ripassa l'onda incantata in corso, della Luna Rossa, e ci si prepara per l'onda successiva, del Vento Bianco. Nella tradizione cristiana si celebra la vigilia di Natale,



la nascita di Gesù il Cristo. La famiglia di sangue si riunisce a cena. È un giorno molto speciale per far sì che la luce del sole interiore risplenda e possa rinascere come ogni anno insieme a questa nascita. Ci riuniamo tutti, familiari e amici, e celebriamo la cena più speciale dell'anno. Poi cantiamo le canzoni natalizie e manteniamo quel tipo particolare di riunione Cristallo che è la cena della Vigilia. La luce della vita ci illumina e in questo modo ripercorriamo il cammino delle Lune fino all'illuminazione finale.

**SE MANTIENI LA DISTANZA DAI FAMILIARI VICINI PER PROBLEMI PASSATI, PER EMOZIONI SEDIMENTATE, PER SITUAZIONI DIFFICILI, CERCA DI AVVICINARTI A LORO CON AMORE, CHIEDI DI DIMENTICARE IL PASSATO E DI AIUTARCI AFFINCHÈ TUTTO SIA DIVERSO A PARTIRE DA OGGI. SE L'AVVICINAMENTO NON È POSSIBILE PER RAGIONI CHE NON DIPENDONO DA TE, DAL TUO CUORE, LIBERA QUESTE PERSONE, LASCIALE ANDARE COSÌ CHE POSSANO GESTIRE DA SOLE LA LORO SITUAZIONE. È NATO IL CRISTO E DESIDERIAMO CHE IL NOSTRO CUORE SIA PIENO D'AMORE E DI LUCE, CHE CI CONNETTONO CON LUI.**

**FIN QUI ABBIAMO COMPIUTO LA TRASFORMAZIONE  
PLANETARIA DELL'AZIONE.**

**N S 1. 35. 6. 13. Limi. Giada. Mantra: HRUM. Plesso Solare. Unità Psi  
Crono: Kin 103 (domenica 25-12-2022)**

**DRAGO COSMICO ROSSO – Kin 221**

**DRAGO: Azione: NUTRIRE. Potere: NASCITA. Essenza: ESSERE.**

**COSMICO: Azione: TRASCENDERE. Potere: PERSEVERARE. Essenza:  
PRESENZA.**

Il Portale Cosmico trascende e spicca il volo magico. Ritorno Magnetico.

Oggi è il giorno di Natale e continuano le riunioni familiari. Si preparano pranzi in cui le persone si riuniscono e continuano a festeggiare. In alcune tradizioni oggi si aprono i regali (che Babbo Natale ha lasciato sotto l'albero nelle nostre case o che i Re Magi hanno portato affinché i bambini possano giocare). Ci sono molte altre tradizioni di Natale nel pianeta, a seconda della zona del mondo in cui si vive.

È alquanto sottile che proprio oggi abbiamo il glifo del Drago, che ci parla di nascita dell'Essere (interiore); affinché la sua luce e la vita continuino e restiamo presenti nel quotidiano, festeggiamo sempre questo avvenimento. È un momento unico nell'anno. Tutti s'incontrano felici perché è il pranzo dell'unione. Manteniamo l'amicizia e la famiglia resta unita intorno alla tavola. Il fatto che Gesù Cristo sia nato all'alba dà una gioia speciale a questo nuovo giorno nel quale lui sta con noi, con l'umanità.

**FACCIAMO NUOVI PROGETTI GRAZIE AI QUALI VOGLIAMO VIVERE  
GUARENDO LE EMOZIONI DEL PASSATO, PERCHÉ È IL FUTURO CHE  
C'INTERESSA ED IL PRESENTE È IL MOMENTO NEL TEMPO PER  
MUOVERE ENERGIA E PER REALIZZARLO. NON RIMANDARE A DOPO  
QUELLO CHE PUOI FARE ADESSO! LA VITA È UNICA, PERFETTA,  
ORDINATA, MERAVIGLIOSA. ANCHE SE ABBIAMO PROBLEMI DI**

**SALUTE, ECONOMICI, LAVORATIVI, FAMILIARI... CHI DI NOI NON HA UNA STORIA DIFFICILE NEL SUO PRESENTE? C'È UNA SOLUZIONE? CHIEDI AIUTO ALL'UNIVERSO E MUOVI LE TUE ENERGIE PER CO-CREARE IL TUO PRESENTE. NON C'È UNA SOLUZIONE? ALLORA ACCETTA E RIAPPROPRIATI SUBITO DELLA TUA FELICITÀ, PERCHÉ SE UNA COSA NON HA SOLUZIONE DOBBIAMO VOLTAR PAGINA E PRATICARE L'ACCETTAZIONE. BENVENUTO GESÙ, ANCE QUEST'ANNO!**

**E DA QUI CI TRASFERIAMO COSMICAMENTE ALL'ONDA INCANTATA DEL VENTO BIANCO E REALIZZIAMO IL RITORNO MAGNETICO.**

Testo di Maria Teresa Rodriguez, Kin 94 - Mago Elettrico Bianco

[mariateresamaya@gmail.com](mailto:mariateresamaya@gmail.com) [www.ondaencantada.com](http://www.ondaencantada.com)

[www.13lunas.net](http://www.13lunas.net)

[www.lawoftime.org](http://www.lawoftime.org)

[www.galacticspacebook.com](http://www.galacticspacebook.com)

[www.portaldeconciencia.com](http://www.portaldeconciencia.com)

Tradotta dall'inappuntabile Équipe Traduttori PAN Italia: [info@13lune.it](mailto:info@13lune.it)