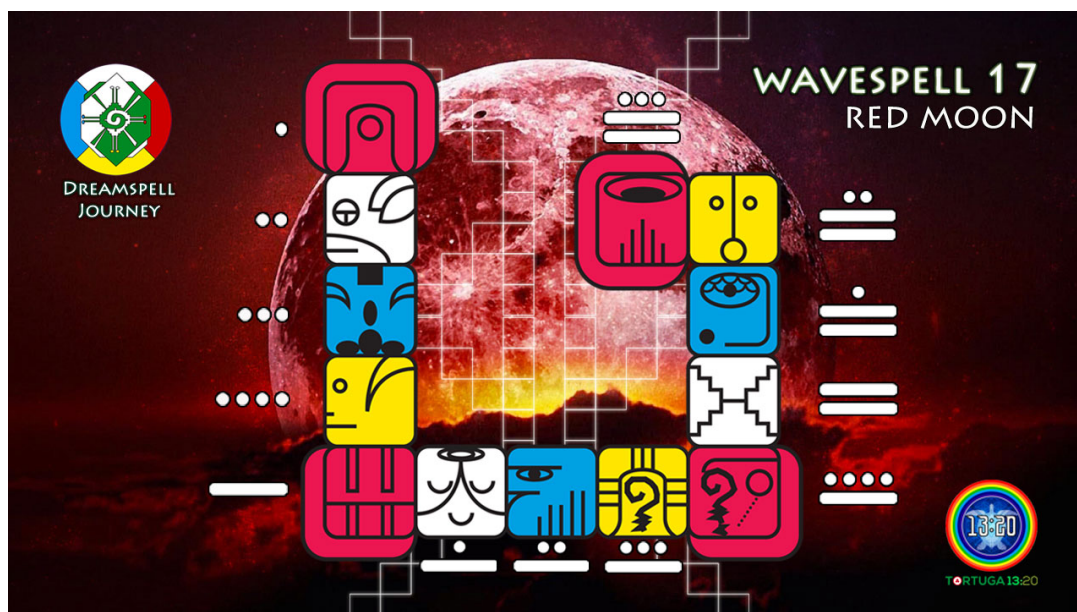


ONDA INCANTATA DELLA LUNA ROSSA

Potere dell'Acqua Universale

(dal 11 al 23 luglio 2021 - Anno della Tempesta Lunare Blu)



N S 1. 33. 13. 15. Dali. Onice. Mantra: OM. Corona. Unità Psi Crono: Kin 252 (domenica 11-7-2021)

LUNA MAGNETICA ROSSA – Kin 209

LUNA: Azione: **PURIFICARE.** Potere: **ACQUA UNIVERSALE.** Essenza: **FLUSSO.**

MAGNETICA: Azione: **ATTRARRE.** Potere: **UNIFICARE.** Essenza: **PROPOSITO.**

Portale Magnetico, unifica il Proposito. Qual è la mia meta?

Eptade 51, Blu: *“La Navigazione Evolve la Atemporalità”*. Diciamo che una persona è “lunatica” perché cambia spesso opinione; o che “ha la luna di traverso” perché non è di buon umore; la luna è collegata, in tutte le tradizioni e in tutti i tempi, alle emozioni, agli stati d’animo e alla loro capacità di cambiare rapidamente. È anche strettamente relazionata all’acqua, sulla quale esercita un influsso magnetico le cui conseguenze sono sotto gli occhi di tutti.

Infatti ciò che collega, analogicamente, la luna e le emozioni è precisamente l’acqua: nel nostro corpo fisico, composto per il 70% di acqua, ogni qualvolta si muove un’acqua ciò corrisponde all’emergere di un’emozione: se siamo tristi piangiamo; se siamo eccitati il sangue viene pompato nelle nostre zone erogene; se siamo emozionati o imbarazzati il sangue viene pompato alle nostre guance, che arrossiscono; se siamo impauriti il sangue defluisce dalle nostre guance, imbiancandole; se siamo terrorizzati sudiamo freddo; tutti questi sono esempi evidenti del modo in cui, al sorgere di un’emozione, le nostre acque corporee si muovono.

Chi lavora nelle guardie mediche notturne sa benissimo che in luna piena (nella settimana che parte tre giorni prima, culmina in luna piena e termina tre giorni dopo)

i turni vengono rafforzati, perché è statisticamente dimostrato che in quei giorni c'è più gente che va "fuori di testa". Quelli che aumentano, in quei giorni, non sono i reati contro il patrimonio (furti, rapine, truffe, estorsioni, scippi, ecc.) bensì quelli contro la persona: drammi della gelosia, esplosioni di violenza per futili motivi, omicidi in famiglia, reati a sfondo sessuale, ecc.

Dunque le alterazioni emotive (accompagnate dal movimento delle nostre acque interiori) sono influenzate dalla luna. Lo stesso vale per la necessaria, conseguente purificazione, che permette di tornare a fluire con la vita e con quelle situazioni che affrontiamo, talvolta difficili, che la vita ci presenta. È necessario sanare le ferite del passato per poter vivere fluidamente il presente e per proseguire nel cammino, liberi dal carico e dai pesi che rallentano e ostacolano il nostro percorso.

L'archetipo di quarta dimensione della Luna è **la Guaritrice**, l'energia capace di liberarci dalle conseguenze del ristagnare delle emozioni, di purificarci dalle emozioni che non sono state risolte e costituiscono un potente blocco inconscio per ciascuno di noi. È opportuno approfittare di quest'energia per condurre una profonda riflessione e vedere dove, in quale punto del tempo e dello spazio si è prodotto quel blocco che ci impedisce di procedere nel cammino con serenità. La guarigione passa per il corpo, la mente e lo spirito, e comprende tutte le aree del nostro essere.

Siamo consapevoli che il nostro corpo è costituito da un'alta percentuale di acqua? L'acqua è la componente principale del nostro corpo. Più di metà di quest'acqua si trova all'interno delle cellule, e il resto circola nel sangue per bagnare i tessuti. Fluiamo con la vita? Siamo dominati dalle emozioni? Ci arrabbiamo e perdiamo il controllo con facilità? Siamo capaci di recuperare il dominio di noi stessi e ritornare al centro? Perché quando gli altri hanno opinioni diverse dalle nostre ciò provoca in noi una perturbazione emotiva?

La luna muove le acque del nostro corpo e provoca alterazioni emotive che è necessario purificare per tornare ad essere centrati e proseguire nel cammino evolutivo. La luna è anche icona del romanticismo tra gli esseri umani; gli innamorati approfittano del disco luminoso e della sua luce notturna per fare serenate e dichiarare il loro sentimento più potente, l'amore. La Luna e il Sole sono l'esempio della famiglia più perfetta della creazione: maschile e femminile che si congiungono, come possiamo fare noi, qui e ora.

Le emozioni danzano sempre intorno a noi e dentro di noi, con movimenti lenti o repentini, ma pur sempre intensi, invitandoci ad accompagnare questa danza con consapevolezza e accettazione, seguendo il flusso ed il ritmo. Si giunge così alla purificazione completa di determinate azioni che hanno lasciato in noi un segno profondo, e alla rimozione di ogni residuo non esaminato che ha potuto causare un blocco energetico, impedendo il libero fluire.

La cosa migliore è sempre fluire con gli eventi e con la vita in generale. La possibilità di sbagliare esiste sempre, certo, ma solo così possiamo imparare a correggere i nostri errori e ad evitare di ripeterli in futuro. Parla alla luna, senti come ti ascolta e ti insegna a fluire e a purificare le emozioni. La vediamo splendere lassù, e lei continua a farlo anche quando ne vediamo solo una parte o non la vediamo. Gioca a nascondino con noi e cambia forma, luce e colore.

IN QUESTI 13 GIORNI DELL'ONDA INCANTATA DELLA LUNA RE-IMPARIAMO A FLUIRE E A NON ALBERGARE EMOZIONI RISTAGNANTI E ALTRI SENTIMENTI CHE CI TENGONO INTRAPPOLATI; SAPPIAMO CHE LA VITA CI PORTERÀ CONTINUAMENTE SITUAZIONI, PERSONE E COSE CON CUI NON SIAMO D'ACCORDO; SONO TUTTE OPPORTUNITÀ PER FARCI IMPARARE A FLUIRE E AD ACCETTARE CIÒ CHE NON RIUSCIAMO A RISOLVERE. PURIFICATI E VEDRAI COM'È FACILE SENTIRE AMORE PER TUTTO E TUTTI!

Siamo nella **Luna Cosmica della Tartaruga della Presenza**; vedi:
http://www.13lune.it/fileupload/noos_142.pdf

È l'**Onda Incantata n° 17** dello Tzolkin, onda Rossa di Iniziazione; la prima della Genesi della Luna e del **Castello Verde** Centrale dell'Incantare. La Luna Rossa è il segno n° 9 e negli Archetipi Galattici è **La Guaritrice**.

N S 1. 33. 13. 16. Seli. Ossidiana. Mantra: HRAM. Radice. Unità Psi Crono: Kin 253 (lunedì 12-7-2021)

CANE LUNARE BIANCO – Kin 210 – Portale di Attivazione Galattica

CANE: Azione: **AMARE**. Potere: **CUORE**. Essenza: **LEALTÀ**.

LUNARE: Azione: **STABILIZZARE**. Potere: **POLARIZZARE**. Essenza: **SFIDA**.

Camera Lunare, polarizza la Sfida. Quali sono gli ostacoli?

Amare incondizionatamente, essere leali e agire dal cuore rendono più facile fluire con la vita e purificare le emozioni. Affronteremo sempre delle sfide: ogni passo, ogni azione che realizziamo porta con sé una nuova opportunità di amare, essere leali, coerenti, amorevoli. È solo quando siamo sfidati, quando siamo con le spalle al muro, che tiriamo fuori il meglio di noi stessi e tutte le nostre potenzialità. I problemi, gli ostacoli, sono altrettante opportunità – se abbiamo la capacità di riconoscerle come tali e approfittarne per fare un altro passo avanti sulla via dell'evoluzione della coscienza.

È IMPORTANTE AVERE LA CAPACITÀ DI DISCERNERE E DI VALUTARE QUALI, TRA LE POSSIBILITÀ CHE CI VENGOFFERTE CONTINUAMENTE, SONO FUNZIONALI ALLA NOSTRA CRESCITA E AD ACCRESCERE LA NOSTRA LEALTÀ E LA NOSTRA CAPACITÀ DI AMARE SENZA PORRE CONDIZIONI. È IMPORTANTE ANCHE SENTIRE AMORE VERSO SE STESSI, AVERE RISPETTO PER SE STESSI AL DI LÀ DI QUELLE CHE SONO LE CIRCOSTANZE E LE SITUAZIONI IN CUI CI TROVIAMO. ANCHE GLI ERRORI SONO BENVENUTI, PERCHÉ CI DANNO LA POSSIBILITÀ DI APPRENDERE, FARE MARCIA INDIETRO E RICOMINCIARE, CON MAGGIOR CONSAPEVOLEZZA. TUTTO VA FATTO CON AMORE, FLUENDO CON LA VITA, GRATI PER LA POSSIBILITÀ DI AVANZARE, CORREGGERSI E TRANSITARE PER STRADE NUOVE E DIVERSE.

N S 1. 33. 13. 17. Gamma. Cristallo. Mantra: HRAHA. Terzo Occhio. Unità Psi Crono: Kin 254 (martedì 13-7-2021)

**SCIMMIA ELETTRICA BLU – Kin 211 – Portale di Attivazione Galattica –
Segno Chiaro di Pacal Votan**

SCIMMIA: Azione: **GIOCARE**. Potere: **MAGIA**. Essenza: **ILLUSIONE**.

ELETTRICA: Azione: **VINCOLARE**. Potere: **ATTIVARE**. Essenza: **SERVIZIO**.

Camera Elettrica, attiva il Servizio. Come posso raggiungere la meta?

Oggi è il giorno in cui possiamo vivere l'allegria che accompagna l'energia della Scimmia; se ricordiamo che quello che stiamo facendo è un gioco, se teniamo vivo il nostro atteggiamento giocoso e gioioso, la vita ci risponderà circondandoci di magia, giorno per giorno. Tutto è perfetto così com'è, anche se abbiamo sempre la capacità di migliorarlo; come esseri umani, abbiamo la possibilità di cadere, ma poi anche la capacità di rialzarci. Viviamo con questa consapevolezza?

TUTTO SI RISOLVE, QUANDO CI ATTIVIAMO GUIDATI DALL'AMORE INCONDIZIONATO; CON UN GRAN SORRISO E CON GIOIA CI LASCIAMO ALLE SPALLE LA TRISTEZZA O LA SOLITUDINE E CREIAMO NUOVI VINCOLI, CON ALTRE PERSONE O PROGETTI. SE SIAMO DISPOSTI E DISPONIBILI AD AIUTARE GLI ALTRI, CHIEDEREMO SE POSSIAMO FARE QUALCOSA PER LORO, E SE ACCETTANO LA NOSTRA COLLABORAZIONE, SE ANCHE LORO SONO DISPOSTI AD ACCETTARE ALTRI MODI DI VEDERE E DI AGIRE... SEMPRE CON IL LORO CONSENSO, PERCHÉ IN CASO CONTRARIO – CREDENDO DI FARGLI UN FAVORE – POSSIAMO FINIRE CON L'INTERFERIRE NELLA LORO VITA E NEL LORO PERCORSO EVOLUTIVO. ATTIVIAMO VINCOLI, MA SEMPRE METTENDOCI AL SERVIZIO CON CHIAREZZA E CON AZIONI ADEGUATE.

**N S 1. 33. 13. 18. Kali. Argento. Mantra: HRIM. Centro Segreto. Unità Psi
Crono: Kin 255 (mercoledì 14-7-2021)**

UMANO AUTOESISTENTE GIALLO - Kin 212

UMANO: Azione: **INFLUENZARE**. Potere: **LIBERO ARBITRIO**. Essenza: **SAGGEZZA**.

AUTOESISTENTE: Azione: **MISURARE**. Potere: **DEFINIRE**. Essenza: **FORMA**.
Camera Autoesistente, definisce la Forma. Qual è la forma dell'Azione?

Fin dalla nascita, il nostro libero arbitrio ci aiuta a definire la forma e la maniera in cui affrontiamo la vita. Siamo sempre impegnati in un continuo processo di apprendimento, dunque dobbiamo saper fluire. Come esseri umani, disponiamo di libertà di scelta e della capacità di decidere per noi stessi, di discernere e di esercitare la nostra influenza con saggezza.

CI SIAMO MAI CHIESTI IN CHE MODO ESERCITIAMO LA NOSTRA INFLUENZA? CI RENDIAMO CONTA DEL MODO IN CUI I MEZZI DI COMUNICAZIONE ESERCITANO INFLUENZA SU DI NOI? ABBIAMO LA CAPACITÀ DI PENSARE E AGIRE IN MODO DIVERSO DAGLI ALTRI? IN BASE A COSA PENSO E DECIDO SUI TEMI CHE AFFRONTO? DEFINISCO PERSONALMENTE LA MIA MANIERA DI VIVERE E LA MIA CAPACITÀ DI DIRE SÌ O NO IN OGNI MOMENTO? SONO REALMENTE LIBERO DI FARE O NON FARE, DIRE O TACERE, PROCEDERE O

FERMARM... DECIDERE TUTTO IN BASE ALLE CIRCOSTANZE E ALLE MIE CONVINZIONI PERSONALI?

N S 1. 33. 13. 19. Alfa. Turchese. Mantra: HRAUM. Gola. Unità Psi Crono: Kin 256 (giovedì 15-7-2021)

VIANDANTE DEL CIELO INTONANTE ROSSO – Kin 213

VIANDANTE DEL CIELO: Azione: **ESPLORARE.** Potere: **SPAZIO.** Essenza: **VIGILANZA.**

INTONANTE: Azione: **COMANDARE.** Potere: **AUTORITÀ.** Essenza: **RADIANZA.**

Torre Intonante, riunisce le risorse e irradia il Comando.

Ogni momento è buono per vigilare sulla nostra condotta, accertarci che non stiamo deviando dalla strada che abbiamo scelto di percorrere per giungere alla meta che ci siamo prefissi di raggiungere – evolvere la coscienza. Esploriamo lo spazio – non solo quello fisico ma anche quello delle nostre emozioni, dei nostri pensieri, lo spazio cerimoniale – e verificiamo se il nostro comportamento è adeguato e funzionale al raggiungimento degli obiettivi evolutivi che ci siamo dati. Non rimaniamo confinati a terra, guardiamo al cielo e chiediamo alla luna che ci aiuti a fluire, vigilando sui passi che facciamo e sul modo in cui esercitiamo la nostra autorità e il nostro potere personale.

PRENDIAMO IN MANO IL NOSTRO POTERE ED ESERCITIAMO LA NOSTRA AUTORITÀ QUANDO CI RENDIAMO CONTO CHE ALCUNE EMOZIONI SONO RIMASTE DENTRO DI NOI RISTAGNANDO, CREANDO BLOCCHI ENERGETICI, E CONSAPEVOLMENTE CE NE LIBERIAMO PURIFICANDOLE, IN MODO DA POTER PROSEGUIRE LE NOSTRE ESPLORAZIONI PIÙ LEGGERI, SENZA ESSERE APPESANTITI E RALLENTATI DA QUEI RESIDUI EMOTIVI INCONSCI. COI PIEDI PER TERRA GUARDIAMO AL CIELO E VEDIAMO L'ARAZZO MERAVIGLIOSO CHE È STATO INTESSUTO INTORNO A NOI, E DEL QUALE FACCIAMO PARTE.

FIN QUI ABBIAMO STABILITO LA BASE GALATTICA DELL'AZIONE

N S 1. 33. 13. 20. Limi. Giada. Mantra: HRUM. Plesso Solare. Unità Psi Crono: Kin 257 (venerdì 16-7-2021)

MAGO RITMICO BIANCO – Kin 214

MAGO: Azione: **INCANTARE.** Potere: **ATEMPORALITÀ.** Essenza: **RICETTIVITÀ.**

RITMICO: Azione: **EQUILIBRARE.** Potere: **ORGANIZZARE.** Essenza: **UGUAGLIANZA.**

Camera Ritmica, organizza l'Uguaglianza. Amministra la sfida.

Il mago arriva oggi per ricordarci che, anche se siamo presi dalla routine e dalle preoccupazioni di carattere materiale, viviamo in un mondo magico e meraviglioso, nell'eterno presente, e abbiamo il potere di spezzare i vecchi incantesimi e di pronunciarne di nuovi. Ci porta l'equilibrio della purificazione delle emozioni e ci mostra che esiste solo il qui e ora, il momento atemporale – quando sorridi, o piangi, canti o lavori, cioè quando respiri e prendi coscienza di essere vivo, ti guardi intorno

e ringrazi il cielo per la consapevolezza di essere parte di questa magia e di poter vivere questa vita così incantata e meravigliosa.

ANCHE SE TUTTI GLI ESSERI UMANI IN DEFINITIVA SONO UGUALI, CIASCUNO POSSIEDE TRATTI CHE LO DIFFERENZIANO E LO RENDONO UNICO E IRRIPIETIBILE. IN OGNUNO DI NOI VIVE UN POTENTISSIMO MAGO, DISCENDENTE DI MERLINO, CHE È IN GRADO DI MODIFICARE LA REALTÀ IN MODI NON ORDINARI, DI COMUNICARE CON ESSERI ED ENTITÀ INCORPOREI, DI RECUPERARE E FAR EMERGERE MEMORIE CHE LA MENTE HA ACQUISITO NEL PASSATO (NON IN QUESTA VITA)!

N S 1. 33. 13. 21. Silio. Oro. Mantra: HRAIM. Cuore. Unità Psi Crono: Kin 258 (sabato 17-7-2021)

AQUILA RISONANTE BLU – Kin 215

AQUILA: Azione: **CREARE**. Potere: **VISIONE**. Essenza: **MENTE**.

RISONANTE: Azione: **ISPIRARE**. Potere: **CANALIZZARE**. Essenza: **SINTONIA**.

Camera Risonante, canalizza l'ispirazione. Sintonizza Servizio e Azione.

Che meraviglia poter spiegare le ali e volare come le aquile o gli angeli! Che cosa ci piacerebbe fare se potessimo levarci in volo e solcare i cieli? Dove andremmo? Ci sono tanti luoghi affascinanti! Avanti, sintonizzati sul tuo canale ispiratore e lascia che la visione della mente creativa ti porti dove vuoi e ti mostri tutto ciò che desideri. L'uomo ha avuto bisogno di millenni di evoluzione e di progresso tecnologico per potersi levare in volo ad un'altezza sufficiente e comprendere che *siamo uno*, una cosa sola con tutto il pianeta – come scriveva il visionario Alan Watts, “siamo tutti fiori dello stesso giardino”. L'aquila invece ottiene questa consapevolezza fin dalla prima volta che si alza in volo, quindi simbolicamente rappresenta la coscienza planetaria e la mente creativa. E noi siamo, collettivamente, esattamente sulla soglia che porta dalla coscienza di specie alla coscienza planetaria – dove non ci chiediamo più “cosa posso fare per me oggi” o “cosa posso fare per la mia famiglia/clan/gruppo oggi?”, ma arriviamo a contemplare la possibilità di poter fare qualcosa *per il pianeta* oggi, qui e ora.

HAI MAI PROVATO A REALIZZARE UN VIAGGIO COSÌ FANTASTICO? CHE TIPO DI VISIONI HAI RICEVUTO? VERSO QUALI LUOGHI TI SEI DIRETTO? HAI INCONTRATO ESSERI COI QUALI HAI TENUTO UNA CONVERSAZIONE? TI SENTI PIÙ LIBERO E CONSAPEVOLE DOPO AVER AVUTO UN'ESPERIENZA DEL GENERE, CHE TI HA PERMESSO DI PERCORRERE QUESTO CAMMINO E REALIZZARE UN SOGNO CHE HAI DA TANTI ANNI? CANALIZZA LE IMMAGINI, PAROLE, VISIONI, DI QUESTO MOMENTO TANTO SPECIALE CHE LA VITA TI HA REGALATO!

MEDITAZIONE DEL PONTE DELL'ARCOBALENO CIRCUMPOLARE!

<http://www.13lune.it/arguments.php?idArgs=36>

N S 1. 33. 13. 22. Dali. Onice. Mantra: OM. Corona. Unità Psi Crono: Kin 259 (domenica 18-7-2021)

GUERRIERO GALATTICO GIALLO – Kin 216

GUERRIERO: Azione: **INTERROGARE.** Potere: **INTELLIGENZA.** Essenza: **CORAGGIO.**

GALATTICO: Azione: **MODELLARE.** Potere: **ARMONIZZARE.** Essenza: **INTEGRITÀ.**

La Camera Galattica modella l'integrità. L'azione ottiene la forma.

Eptade 52, Gialla: “*La Navigazione Evolve la Visione*”. Oggi facciamo un ripasso dell'onda incantata precedente, del Guerriero Giallo, e vediamo se ne abbiamo integrato gli insegnamenti nella nostra vita; vedi:

<http://www.13lune.it/fileupload/oguer.pdf>.

Quando arriva il momento di trovare la soluzione ad un problema, è necessario saper distinguere tra conformismo e accettazione consapevole. E quella che ci aiuta a trovare la soluzione è l'integrità. Ogni passo che facciamo, ogni decisione che prendiamo è frutto dell'aver affrontato una sfida, il ritorno di emozioni antiche, l'analisi delle possibilità, dell'aver contezza delle proprie capacità e soprattutto dall'armarsi – come un vero guerriero – della propria intelligenza e del proprio coraggio...

NEI SUOI FORMIDABILI LIBRI, CASTANEDA FA DIRE A DON JUAN, SUO MAESTRO, BENEFATTORE E UOMO DI CONOSCENZA, CHE LA RAGIONE PER CUI IL GUERRIERO È COSÌ POTENTE È CHE IL SUO MAESTRO È LA MORTE – MESTRO INFLESSIBILE, CHE STA SEMPRE UNA SPANNA DIETRO DI NOI, AL QUALE BASTERÀ ALLUNGARE IL BRACCIO PER PORRE FINE AI NOSTRI GIORNI SU QUESTA TERRA. IL GUERRIERO NON NASCE SENZA PAURE, BENSÌ IMPARA A SUPERARLE CON LA DISCIPLINA E L'INTEGRITÀ. LA SPECIALITÀ DEL GUERRIERO È LA CAPACITÀ DI ELABORARE STRATEGIE DI REALIZZAZIONE DEI SUOI OBIETTIVI, E QUESTO È PIÙ CHE MAI VERO PER NOI OGGI: DOBBIAMO ESSERE CAPACI DI METTERE A FRUTTO LA NOSTRA INTELLIGENZA E IL NOSTRO CORAGGIO PER REALIZZARE IL PROPOSITO DI QUEST'ONDA INCANTATA: PURIFICARE LE NOSTRE EMOZIONI!

N S 1. 33. 13. 23. Seli. Ossidiana. Mantra: HRAM. Radice. Unità Psi Crono: Kin 150, Portale di Attivazione Galattica (lunedì 19-7-2021)

TERRA SOLARE ROSSA – Kin 217

TERRA: Azione: **EVOLVERE.** Potere: **NAVIGAZIONE.** Essenza: **SINCRONICITÀ.**

SOLARE: Azione: **REALIZZARE.** Potere: **PULSARE.** Essenza: **INTENZIONE.**

La Torre Solare pulsa l'intenzione. L'azione è posta in movimento.

L'intenzione dell'umano, sulla terra (in modo consapevole o meno), è quella di evolvere la coscienza. Un passo alla volta, navigando insieme alla Nave del Tempo Terra, del cui equipaggio fa parte, impara a riconoscere le sincronicità, a sviluppare la capacità di rendersi conto che tutto quello che succede ha un suo perché, una sua ragione d'essere. La vita, il dono meraviglioso che ci fa la Grande Madre generandoci e nutrendoci, s'incarica di insegnarci a voltare pagina e a fluire con ogni pensiero, parola o azione che realizziamo.

AVANZIAMO NEL NOSTRO PERCORSO DI NAVIGAZIONE TERRESTRE IN PREPARAZIONE DEL SALTO AL REGNO CELESTE. A VOLTE LENTAMENTE, ALTRE VOLTE A GRANDI BALZI. LE DIVERSE SITUAZIONI CHE VIVIAMO SONO LA CHIAVE DELL'EVOLUZIONE. IL MODO IN CUI DECIDIAMO DI AFFRONTARLE, E L'ATTENZIONE A NON RIMANERE AFGANCIATI EMOTIVAMENTE A QUELLO CHE È SUCCESSO IN PASSATO, SONO LE CHIAVI PER FAR SÌ CHE LA FELICITÀ CI ACCOMPAGNI E RENDA UNICO E GIOIOSO OGNI MOMENTO DELLA NOSTRA GIORNATA. POSSIAMO ESSERE FELICI ANCHE NELLE AVVERSITÀ, PERCHÉ SAPPIAMO CHE DAGLI ERRORI SI IMPARA SEMPRE QUALCOSA DI PREZIOSO, A PATTO DI FAR TESORO DELLA LEZIONE ED EVITARE CHE LE NOSTRE EMOZIONI RISTAGNINO. SEMPLICEMENTE FLUIAMO, PENSANDO CHE IL PEGGIO È PASSATO E CHE ABBIAMO AVUTO UN'ALTRA OPPORTUNITÀ DI IMPARARE QUALCOSA DI PREZIOSO CHE CI AIUTA A PURIFICARE LE NOSTRE EMOZIONI.

FIN QUI L'ESTENSIONE SOLARE DEL RITMO DELL'AZIONE

N S 1. 33. 13. 24. Gamma. Cristallo. Mantra: HRAHA. Terzo Occhio. Unità Psi Crono: Kin 150, Portale di Attivazione Galattica (martedì 20-7-2021) SPECCHIO PLANETARIO BIANCO – Kin 218 – Portale di Attivazione Galattica

SPECCHIO: Azione: **RIFLETTERE**. Potere: **CIÒ CHE NON HA FINE**. Essenza: **ORDINE**.

PLANETARIO: Azione: **PRODURRE**. Potere: **PERFEZIONARE**. Essenza: **MANIFESTAZIONE**.

La Camera Planetaria perfeziona la manifestazione. Azione e sfida s'incontrano.

Il codice d'onore dei Maya, il saluto che si scambiano quando s'incontrano, è "IN LAK'ECH" – letteralmente, "io sono un altro te stesso". Un modo semplice ed efficace per ricordare a noi stessi e agli altri che siamo uno, che ognuno di noi è il riflesso dell'altro, che vediamo rispecchiati negli altri le nostre virtù e anche i nostri difetti. Lo specchio, oggetto magico per eccellenza, ci offre l'opportunità di riconoscerlo come strumento che contribuisce a sviluppare questa formidabile qualità che è l'auto-riflessione, la capacità di riflettere su noi stessi. È un aiuto inestimabile per imparare a manifestare le nostre potenzialità e perfezionarci nell'arte della vita.

CREDI DI AVERE SEMPRE RAGIONE? SEI CAPACE DI VEDERE LE SITUAZIONI NEL LORO CONTESTO ED EVITARE DI DARE AGLI ALTRI LA COLPA, RIFIUTANDO DI ASSUMERTI LE TUE RESPONSABILITÀ? A COSA SERVE RIMANERE AGGANCIATI AI RICORDI CHE SUSCITANO IN NOI TRISTEZZA, PAURA, DOLORE, INSICUREZZA? NON ABBIAMO LA POSSIBILITÀ DI CANCELLARE CIÒ CHE È STATO, MA È POSSIBILE E ANZI NECESSARIO DISTACCARSI DAI RESIDUI EMOTIVI ED ENERGETICI GENERATI DAGLI EVENTI E DALLE SITUAZIONI CHE ABBIAMO VISSUTO. POSSIAMO RICONOSCERE QUELLO CHE È SUCCESSO, FARE TESORO DELL'INSEGNAMENTO CHE CI HA PORTATO, ACCETTARLO E ONORARLO COME PARTE DEL NOSTRO

PROCESSO EVOLUTIVO. A VOLTE NON È FACILE, MA È NECESSARIO PER LA NOSTRA EVOLUZIONE SUPERIORE.

N S 1. 33. 13. 25. Kali. Argento. Mantra: HRIM. Centro Segreto. Unità Psi Crono: Kin 150, Portale di Attivazione Galattica (mercoledì 21-7-2021)

1° GIORNO del UAYEB

TEMPESTA SPETTRALE BLU – Kin 219

TEMPESTA: Azione: **CATALIZZARE**. Potere: **AUTOGENERAZIONE**. Essenza: **ENERGIA**.

SPETTRALE: Azione: **LASCIAR ANDARE**. Potere: **DISSOLVERE**. Essenza: **LIBERAZIONE**.

La Camera Spettrale libera dal servizio. L'azione dissolve il servizio.

UAYEB: *“Tutto ciò che occorre per ottenere la preziosa pietra”*. Entriamo oggi negli ultimi cinque giorni dell'anno della Tempesta Lunare Blu, che i Maya chiamavano UAYEB. Inizia sempre con il glifo che ha dato inizio all'anno (in questo caso Tempesta), con un tono diverso. È un motivo e un'occasione speciale per fare un ripasso di tutti i kin della Famiglia Terrestre Portale (Tempesta, Seme, Luna e Mago) vissuti quest'anno, con l'intento di liberarci di tutto ciò che non ci serve più, per poter proseguire più leggeri nel cammino, soprattutto in relazione al vissuto emotivo. Oggi, con l'energia della Tempesta, lo facciamo per autogenerare e favorire l'emergere di ciò che è nuovo – che è già presente in potenza ma che non è ancora attuale.

QUANTE VOLTE DIAMO AD ALTRI LA COLPA DI QUELLO CHE CI SUCCUDE? SIAMO CAPACI DI RICONOSCERE ED ASSUMERCI LE NOSTRE RESPONSABILITÀ IN RELAZIONE ALLE DECISIONI CHE PRENDIAMO? PERCHÉ LASCIAMO CHE L'EMOTIVITÀ POSSA INTRAPPOLARCI E FARCI RIMANERE AGGANCIATI ALLE SITUAZIONI CHE CI HANNO INTRISTITO? NON DOBBIAMO PERMETTERE CHE SIA QUALCUN ALTRO A PRENDERE DECISIONI PER NOI. SI TRATTA DI IMPARARE A MUOVERE LA NOSTRA ENERGIA SENZA PESTARE I PIEDI A NESSUNO.

N S 1. 33. 13. 26. Alfa. Turchese. Mantra: HRAUM. Gola. Unità Psi Crono: Kin 151, Portale di Attivazione Galattica (giovedì 22-7-2021)

2° GIORNO del UAYEB

SOLE CRISTALLO GIALLO – Kin 220

SOLE: Azione: **ILLUMINARE**. Potere: **FUOCO UNIVERSALE**. Essenza: **VITA**.

CRISTALLO: Azione: **UNIVERSALIZZARE**. Potere: **CONSACRARE**. Essenza: **COOPERAZIONE**.

La Camera Cristallo consacra alla cooperazione. Si riunisce la Tavola Rotonda, si condivide l'azione passata e si prepara l'azione futura.

Oggi, 2° giorno del UAYEB, si celebra l'ultima Corte Cristallo dei Maghi della Terra di quest'anno solar-galattico, organizzata dai kin della Famiglia Terrestre Polare: Sole Giallo, Serpente Rosso, Cane Bianco e Aquila Blu; si ripassa l'onda incantata che stiamo vivendo, della Luna Rossa, e si prepara quella successiva, del Vento Bianco. È anche un momento ideale per fare un ripasso di tutti i kin della Famiglia Terrestre Polare vissuti quest'anno. Il sole illumina ogni angolo di questo pianeta e illumina anche interiormente il nostro essere. Siamo esseri in grado di condividere la nostra

luce, di universalizzarla e brillare di luce propria, in ogni circostanza. Quando cooperiamo con altre persone, condividiamo le nostre idee, conoscenze, esperienze, desideri, e la comun-unità ne risulta arricchita.

PREFERIAMO STARE DA SOLI O CON ALTRE PERSONE? CI PIACE IL LAVORO DI EQUIPE? SI IMPARA SEMPRE QUALCOSA, QUANDO UN GRUPPO DI PERSONE AFFRONTA UN PROBLEMA E CERCA DI RISOLVERLO CON IL CONTRIBUTO DI TUTTI. IL SOLE È VITA, E NOI SIAMO IL RISULTATO DI QUESTA FORMIDABILE FORZA STELLARE; NE SIAMO PARTE, I NOSTRI PENSIERI PROVENGONO DA LUI. E IL CAMPO ELETTROMAGNETICO DEL PIANETA, COSÌ COME QUELLO DI TUTTI I PIANETI DEL SISTEMA SOLARE, È FUNZIONE DEL CAMPO ELETTROMAGNETICO SOLARE; IL NOSTRO MAESTRO, VALUM VOTAN, AFFERMÒ CHE È DA LÌ CHE PROVENGONO I NOSTRI PENSIERI, CHE NOI STESSI SIAMO IL SOGNO DEL SOLE.

ABBIAMO COSÌ COMPLETATO LA TRASFORMAZIONE PLANETARIA DELL'AZIONE

**N S 1. 33. 13. 27. Limi. Giada. Mantra: HRUM. Plesso Solare. Unità Psi
Crono: Kin 151, Portale di Attivazione Galattica (venerdì 23-7-2021)**

3° GIORNO del UAYEB

DRAGO COSMICO ROSSO – Kin 221

DRAGO: Azione: **NUTRIRE.** Potere: **NASCITA.** Essenza: **ESSERE.**

COSMICO: Azione: **TRASCENDERE.** Potere: **PERSEVERARE.** Essenza: **PRESENZA.**

Il Portale Cosmico trascende e spicca il volo magico. Ritorno Magnetico.

Terzo giorno del UAYEB, nel quale possiamo fare un ripasso di tutti i giorni dell'anno in cui ci sono stati i kin appartenenti alla Famiglia Terrestre Cardinale: Drago Rosso, Allacciatore dei Mondi Bianco, Scimmia Blu e Guerriero Giallo. Terminiamo l'anno e la Luna Cosmica cavalcando l'onda della Luna Rossa. Abbiamo imparato a fluire e a purificare le emozioni, evitando di farci intrappolare da quelle che hanno lasciato un segno su di noi. Ricordiamo che siamo vivi perché siamo nati su questo pianeta per evolvere la coscienza.

È POSSIBILE CHE POSSIAMO RICONOSCERE LE EMOZIONI CHE IN QUALCHE DETERMINATO MOMENTO CI PORTARONO AL PIANTO, ALLA TRISTEZZA OPPURE ALL'EUFORIA O ALLA FELICITÀ; MA È NECESSARIO TRASCENDERE, ABBRACCIARE E PURIFICARE CIÒ CHE È STATO DIFFICILE, SCONOSCIUTO O CHE CI HA CAMBIATO LA VITA. RICORDO ANCORA SITUAZIONI DEL PASSATO IN CUI NON SONO STATO FELICE? CHE COSA MI STA IMPEDENDO DI CANCELLARLE E DI TRASCENDERLE? CHE RICORDI HO DI QUEST'ANNO CHE STA PER TERMINARE? HO PERSEVERATO NELLA REALIZZAZIONE DELLE MIE ASPETTATIVE? HO IMPARATO A FLUIRE CON LA VITA E A NON CONSERVARE DENTRO DI ME EMOZIONI SGRADUEVOLI? MI LIBERO, PURIFICO LE EMOZIONI E CERCO UN NUOVO MODO DI NUTRIRE IL MIO ESSERE!

**E DA QUI CI TRASFERIAMO COSMICAMENTE ALL'ONDA INCANTATA
DEL VENTO BIANCO E REALIZZIAMO IL RITORNO MAGNETICO.**

Testo di Maria Teresa Rodriguez Cabrera - Kin 94 - Mago Elettrico Bianco
mariateresamaya@gmail.com www.ondaencantada.com
www.13lunas.net www.lawoftime.org www.galacticspacebook.com
www.portaldeconciencia.com

Tradotto dalla Lunare Equipe Traduttori PAN Italia: www.13lune.it