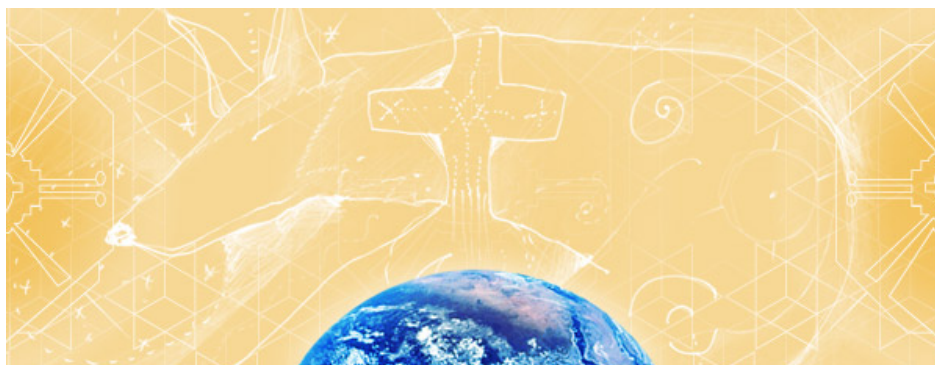


Noos-letter 152

Luna Planetaria del Cane

(4 aprile - 1 maggio 2022)



Benvenuti nella Luna Planetaria del Cane della Manifestazione, la decima Luna dell'Onda Incantata del Servizio Planetario.

Il terzo giorno di questa Luna sarà Specchio Planetario Bianco, 98° Tzolkin dall'apertura della tomba di Pacal Votan. Quel giorno pubblicheremo un annuncio speciale.

L'animale totem della Luna Planetaria è il cane, che simboleggia l'amore incondizionato e ci mette in connessione con il cuore e con il corpo emotivo. In questa decima Luna siamo chiamati a focalizzarci sulla manifestazione della guarigione delle emozioni.

Alla luce della qualità catalitica del tempo che stiamo vivendo come specie e come pianeta, divengono più rilevanti che mai le seguenti parole, tratte da un Bollettino Rinri di José Argüelles:

“I sette poteri della creazione originaria vengono ripristinati in voi, ma solo se togliete potere al vostro sé inferiore e riconquistate la piena fiducia del vostro sé superiore. Non siate spiritualmente pigri ...

... Ogni cosa che fate è un test. Quale che sia la vostra scelta, assumetevene la responsabilità. Si sa già che la frequenza di tempo 12:60 imploderà presto su se stessa, e rimarrà la frequenza universale 13:20. Tutti i Guardiani del Mondo sono in stato di allerta per questo momento. Siate sinceri nel seguire il Sincronario delle 13 Lune. Siate sinceri nel seguire i codici dell'ordine sincronico, a prescindere dal vostro grado di conoscenza. Ciò che conta è la vostra sincerità, genuinità, umiltà e innocenza. Non vi preoccupate e non siate ansiosi. Evolvete la vostra mente.

Esercitatevi per diventare cantori dell'alba. Siate lì alle prime luci dell'alba. Guardate la stella del mattino quando sorge. Notate le fasi della Luna. Sappiate dove si trovano le Pleiadi; localizzate la costellazione di Orione e la grande stella Sirio. Se siete nel Nord, trovate l'Orsa Maggiore e Arturo; se siete nel Sud, trovate Canopo e la Croce del Sud.

Contemplate la vostra relazione con i dieci miliardi di galassie, ognuna delle quali comprende dieci miliardi di stelle. Siate grati di avere la coscienza di poter prendere in considerazione tutto ciò. Offrite preghiere di gratitudine alla Fonte da cui promanano tutte le cose. Siate grati di avere e mantenere la consapevolezza e la coscienza continua durante tutto il giorno. La discesa supermentale sta avvenendo ora. Siate pronti ad esserne veicolo, con la mente libera da pensieri del sé. Solo canali chiari ricevono il messaggio.

Nella cosmologia pulsar dell'Onda Incantata, la posizione o tono 10 corrisponde alla decima Luna, e completa il Pulsar della Vita della prima dimensione iniziato nella seconda Luna, la Luna Lunare della Sfida. Manifestare la sfida quest'anno vuol dire attivare e maturare i nostri semi di consapevolezza per poi estendere quella consapevolezza nel servizio agli altri.

Sincronicità dei Viaggiatori delle Stelle

Benvenuti nella Luna Planetaria!

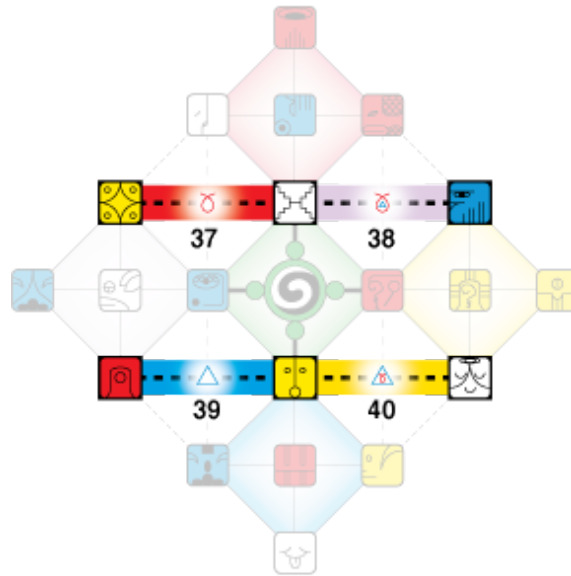
Ricapitolazione dei cicli in corso all'inizio di questa Luna:

- Anno (ciclo di 365 giorni): **Anno del Seme Elettrico Giallo**
- Rotazione Galattica (ciclo di 260 giorni): 48° Tzolkin dall'inizio del computo delle 13 Lune del Dreamspell (1987).
- Stagione Galattica (ciclo di 65 giorni): **Stagione del Serpente della Forza Vitale: Spettro Galattico Rosso**
- Castello (ciclo di 52 giorni): **Castello Verde Centrale dell'Incantare: Corte della Matrice**
- Luna (ciclo di 28 giorni): Luna Planetaria del Cane – *Come posso perfezionare ciò che faccio?*
- Onda Incantata (ciclo di 13 giorni): **Onda Incantata del Vento Bianco dello Spirito**

Codici dei Sentieri delle Eptadi nella Luna Planetaria

HUNAB KU 21

GALACTIC TREE OF LIFE & KNOWLEDGE



SHOWING HEPTAD PATHS 37-40

Nel viaggio di 52 settimane attraverso i 52 Sentieri delle Eptadi di Hunab Ku 21, *l'Albero Galattico della Vita e della Conoscenza*, nella Luna **Planetaria** attiviamo i seguenti Sentieri delle Eptadi:

Settimana 1 – Rossa – Inizia



Eptade 37: **L'Arte Stabilizza la Meditazione.**
(Dali 1 - Silio 7 della Luna Planetaria / 4-10 aprile)

Settimana 2 – Bianca – Raffina



Eptade 38: **La Meditazione Stabilizza la Visione.**
(Dali 8 - Silio 14 della Luna Planetaria / 11-17 aprile)

Settimana 3 – Blu – Trasforma



Eptade 39: **La Purificazione Stabilizza l'Illuminazione.**
(Dali 15 - Silio 21 della Luna Planetaria / 18-24 aprile)

Settimana 4 – Gialla – Matura



Eptade 40: **L'Illuminazione Stabilizza la Atemporalità.**
(Dali 22 - Silio 28 della Luna Planetaria / 25 aprile - 1 maggio)

Nella **Superstruttura Galattica / Hunab Ku 21**, le quattro Eptadi della Luna **Planetaria** – nel loro insieme – sono il luogo *nel tempo* in cui risiedono i “**due Stabilizzatori Elettro-Eterici**”. (L'ultima Luna, la Luna Solare, è il

luogo in cui risiedono i *meridiani* elettro-eterici). Vedi: [**Book of the Timespace, Cosmic History Chronicles Volume V.**](#)

È interessante notare come i Sentieri di questa Luna siano tutti “stabilizzatori” orizzontali... Il **pianeta** è in uno stadio di evoluzione cosmica nel quale non solo un orizzonte diventa possibile, ma offre anche la necessaria **stabilità** per ospitare la vita. Nei Sentieri delle Eptadi della Luna Planetaria, il Sole Giallo e lo Specchio Bianco appaiono due volte. Il Sole Giallo indica “Illuminazione” e lo Specchio Bianco simboleggia “Ordine” e “Atemporalità”. Sono accompagnati dalla Stella Gialla (Arte/Bellezza/Eleganza), dall’Aquila Blu (Creazione/Mente/Visione), dalla Luna Rossa (Purificazione/Flusso) e dal Mago Bianco (Incantare/Ricettività/Atemporalità).

Inoltre, la due linee orizzontali dei Sentieri delle Eptadi sono del tutto simili alle due barre del Tono Planetario!



Senti la perfezione della Luna Planetaria...