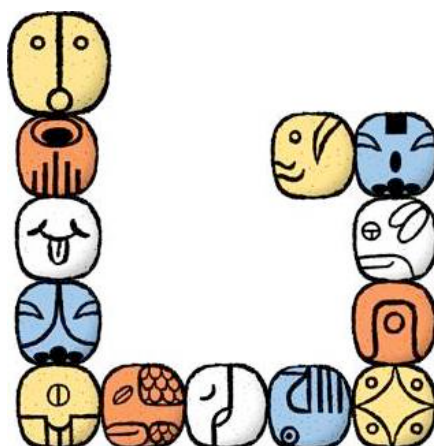


ONDA INCANTATA DEL SOLE GIALLO

Potere del Fuoco Universale

(dal 2 al 14 luglio 2017 - Anno della Tempesta 11)



N S 1. 29. 13. 6. Limi. Giada. Mantra: HRUM. Plesso Solare. Unità Psi Crono: KIN 111, Portale di Attivazione Galattica (domenica 2-7-2017)

SOLE MAGNETICO GIALLO – Kin 40 – Segno Chiaro di Pacal Votan

SOLE: Azione: **ILLUMINARE**. Potere: **FUOCO UNIVERSALE**. Essenza: **VITA**.

MAGNETICO: Azione: **ATTRARRE**. Potere: **UNIFICARE**. Essenza: **PROPOSITO**.

Portale Magnetico, unifica il Proposito. Qual è la mia meta?

Quando arriva l'onda incantata del Sole sentiamo che la vita ci scorre nelle vene e che la luce che ogni mattina ci sveglia proviene dalla nostro astro, che è la fonte del fuoco universale. Ma dobbiamo intendere il Sole non soltanto come qualcosa di esteriore ed enorme; si dice anche che all'interno di ogni essere umano dimora un Sole che illumina i nostri organi e cellule, e che ci permette di sentire che siamo qualcosa di più che mera materia, poiché siamo in connessione con lo spirito.

Il Sole è il segno numero zero (codice 0-19) e venti (codice 1-20), è quello che inizia e che termina, il vuoto e la pienezza; la luce del giorno e l'oscurità della notte. È la nascita del dualismo sulla terra. Quando non è presente abbiamo bisogno della luce artificiale per vedere, o che abbia affidato alla Luna il compito di dar luce al cielo notturno. Sono cose di stelle che viaggiano per il cosmo in nostra compagnia, tutti insieme ballando una danza celeste sincronizzata.

È giorno, appare la prima luce dell'alba. Affacciati alla finestra, osserva che tutto ciò che i tuoi occhi riescono a vedere è inondato dai raggi del Sole. Se ti ci esponi direttamente, il calore ti penetra e devi stare attento a non bruciarti. Perché ci fanno male i suoi raggi ultravioletti? Certo la mano dell'uomo negli ultimi tempi ha avuto un ruolo fondamentale in questo. Ci siamo concentrati troppo sull'economia, sul potere e sul denaro, piuttosto che su ciò che succede veramente nel luogo in cui viviamo e dal quale, in definitiva, dipende la nostra vita.

Se ci sentiamo degli autentici soli che irradiano questa pace che ci caratterizza, è perché in qualche modo abbiamo già percorso parte del cammino iniziatico di ritorno alla fonte

in altre vite, per cui ce ne vengono riconosciuti i meriti. È importante che ci chiediamo se la nostra luce interiore, il faro che siamo, lo teniamo acceso a tutto volume, un poco o quasi spento. Da che dipenderà? Siamo i guardiani del faro o il faro vero e proprio? La luce la irradiamo dalla nostra interiorità, dal sole che si annida nel cuore?

Ogni momento è unico e possiede infinite possibilità di scelta per noi stessi. Se seguiamo una strada, sappiamo comunque che ne esistono molte altre su cui transitare. Perché scegliamo questa strada e non un'altra? Riconosciamo il destino, quando bussava alla nostra porta? Agiamo per volontà propria? Ricordi quando, nell'infanzia, volevi essere l'eroe di un'avventura ed eri felice vivendola o semplicemente raccontandola? Sei mai tornato qualche volta col pensiero a quei momenti così felici? Ora che puoi fare quasi tutto quello che vuoi, che cosa faresti per essere completamente felice? È alla tua portata?

Il Sole, essendo l'ultimo segno, ci mostra anche che abbiamo già conseguito la maestria, che siamo il sommo sacerdote che ha superato con successo tutte le prove iniziatiche e ora è un maestro di vita. Forse lo ignoriamo e crediamo di essere dei principianti, ma se meditiamo e riflettiamo possiamo entrare in connessione con l'essere che alberga in noi e che custodisce tutta la nostra saggezza, poiché in fondo siamo noi stessi ad un livello superiore di coscienza. Coesistiamo due in uno, o per meglio dire siamo la multidimensionalità in azione nella terza dimensione, attaccati a un corpo fisico materiale, in attesa di trasformarci in esseri più puri e sottili con il passar del tempo, per ascendere ad altre dimensioni.

Quante volte abbiamo sognato di brillare in una determinata qualità che ci piace? Proviamo invidia verso altre persone che trionfano in quell'attività che anche noi abbiamo già realizzato – ma con risultati peggiori dei loro? Oggi ci sentiamo liberi di decidere, senza che ci venga imposto da altre persone ciò che dobbiamo fare o dire (al di là delle cose che attengono al lavoro dipendente)? Se ci osserviamo, ci vediamo al di là delle apparenze esteriori? Siamo capaci di vedere la luce dei nostri occhi o l'armonia che irradia dal nostro essere tutto intorno a noi? Che cosa penso del fuoco, ora che si sta rendendo protagonista di alcuni eventi spiacevoli? Possiamo dominare gli elementi della natura? L'uomo, che si considera così poderoso, si è reso conto che non può pretendere di dominare la natura, che è molto più poderosa di lui?

IN QUESTI 13 GIORNI ENTREREMO IN CONNESSIONE CON L'ASTRO SOLARE, SENZA CHE SIA NECESSARIO GUARDARLO DIRETTAMENTE, SOLO SENTENDO CHE LA SUA LUCE E IL SUO CALORE CHE CI PORTANO LA VITA OGNI NUOVO GIORNO. LA TERRA COME PIANETA E I SUOI ABITANTI DIPENDONO NELLA LORO TOTALITÀ DAL SOLE CHE DANZA PER IL COSMO MENTRE NOI GIRIAMO INTORNO A LUI, E LA LUNA INTORNO ALLA TERRA. TUTTA UNA CATENA DI EVENTI COSMICI TOTALMENTE SINCRONIZZATI... AVVERREBBERO A CASO? CERTO CHE NO! UN'INTELLIGENZA SUPERIORE, CHE MOLTI CHIAMANO DIO, HA CREATO E ORCHESTRATO L'ESISTENZA UNIVERSALE, GALATTICA E COSMICA, INSIEME A QUELLA SOLARE E PLANETARIA, VIA VIA FINO A QUELLA UMANA E PERSONALE. SIAMO ESSERI SPECIALI CREATI PER EVOLVERE LA COSCIENZA E ARRIVARE A TRASFORMARCI IN SOLI CHE IRRADIANO LUCE PROPRIA.

Siamo nella Luna Cosmica della Tartaruga della Presenza. È l'Onda Incantata n° 4 dello Tzolkin, onda Gialla di Maturazione; la quarta della Genesis del Drago e del Castello Rosso Est dell'Avviare, *Corte della Nascita*.

Il Sole Giallo è il segno n° 20 e negli Archetipi Galattici è noto come *L'Illuminato*.

N S 1. 29. 13. 7. Silio. Oro. Mantra: HRAIM. Cuore. Unità Psi Crono: KIN 244 (lunedì 3-7-2017)

DRAGO LUNARE ROSSO – Kin 41

DRAGO: Azione: **NUTRIRE**. Potere: **NASCITA**. Essenza: **ESSERE**.

LUNARE: Azione: **STABILIZZARE**. Potere: **POLARIZZARE**. Essenza: **SFIDA**.

La Camera Lunare polarizza la sfida. Quali sono gli ostacoli?

Per quanto possiamo provarci, la memoria non è capace di andare molto tempo indietro e raccontarci cose successe quando eravamo appena nati, e men che meno della nostra permanenza nel ventre materno. Sono cose che hanno a che fare con i limiti di questo corpo fisico.

LE SFIDE SONO LA BASE DELLE DECISIONI, QUANDO CI SI PRESENTANO DIVERSE POSSIBILITÀ DI FARE O DIRE. L'IMPORTANTE È CHE LA DECISIONE CHE PRENDIAMO CI PORTI ALLA STABILITÀ. E, SE LA DECISIONE È STATA PRESA CON FERMEZZA, NON CERCHEREMO ALTRE POSSIBILITÀ. COMUNQUE VADA, BISOGNA FAR FRONTE AI RISULTATI E SOPRATTUTTO IMPARARE DAGLI ERRORI. NESSUNO È PERFETTO, TUTTI COMMETTIAMO ERRORI: LI ACCETTIAMO E CERCHIAMO DI IMPARARE DA ESSI? CI SERVONO PER NON TORNARE A CADERE NELLE STESSE TRAPPOLE O PER LAMENTARCI A DESTRA E A MANCA DELLA NOSTRA CATTIVA SORTE?

MEDITAZIONE DEL PONTE DELL'ARCOBALENO CIRCUMPOLARE!

<http://www.13lune.it/arguments.php?idArgs=36>

N S 1. 29. 13. 8. Dali. Onice. Mantra: OM. Corona. Unità Psi Crono: KIN 245 (martedì 4-7-2017)

VENTO ELETTRICO BIANCO – Kin 42

VENTO: Azione: **COMUNICARE**. Potere: **SPIRITO**. Essenza: **RESPIRO**.

ELETTRICO: Azione: **VINCOLARE**. Potere: **ATTIVARE**. Essenza: **SERVIZIO**.

La Camera Elettrica attiva il servizio. Come posso raggiungere la meta?

Eptade 50, Bianca, *“L'Illuminazione Trasmette il Fuoco Universale della Saggezza”*. Oggi è un giorno perfetto per ascoltare, perchè lo spirito attiva qualcosa in noi vincolandoci con la parola, sia esteriormente che interiormente. Vento, oltrepassa le barriere che ho eretto e penetra più profondamente dentro di me, in modo che io possa cogliere i tuoi messaggi che vengono dall'alto e che nutrono la mia anima viaggiatrice.

LE PAROLE LETTE, ASCOLTATE O MENZIONATE SONO DI VITALE IMPORTANZA PER LA NOSTRA ESISTENZA QUOTIDIANA. PER AFFINITÀ ATTRAIAMO CIÒ CHE SIAMO IN OGNI MOMENTO E IL NOSTRO

COMPORTAMENTO È ESSENZIALE. L'ARMONIA NEL SERVIZIO ALLA VITA, COMUNICANDO, OLTREPASSA LE BARRIERE E ARRIVA A LUOGHI IN CUI, SENZA NEANCHE SAPERLO, DIFFONDE LA PACE E L'ARMONIA CHE HA VIAGGIATO CON IL VENTO E CHE SIAMO STATI NOI STESSI AD INVIARE, SEPPUR INCONSAPEVOLMENTE. SIAMO CREATORI E COMUNICATORI DELLO SPIRITO!

N S 1. 29. 13. 9. Seli. Ossidiana. Mantra: HRAM. Radice. Unità Psi Crono: KIN 246 (mercoledì 5-7-2017)

NOTTE AUTOESISTENTE BLU – Kin 43, Portale di Attivazione Galattica

NOTTE: Azione: **SOGNARE**. Potere: **ABBONDANZA**. Essenza: **INTUIZIONE**.

AUTOESISTENTE: Azione: **MISURARE**. Potere: **DEFINIRE**. Essenza: **FORMA**.

La Camera Autoesistente definisce la forma. Qual è la forma dell'Azione?

Trascorso il tempo sufficiente, arriva la Notte, con i suoi sogni e l'attivazione dell'intuizione. Il passato ci ha insegnato molte cose, soprattutto a definire che cos'è che non vogliamo nella nostra vita. La conoscenza ci rende liberi e ci aiuta a decidere come vogliamo realizzare i nostri sogni più alti, che possono essere materiali o spirituali, sognati di notte mentre dormiamo o programmati con la luce diurna che il Sole ci regala.

NOTTE CHE MI AIUTI A RIPOSARE, A RACCOGLIERE LE FORZE PER IL NUOVO GIORNO, RICORDAMI – SE LO DIMENTICO – CHE POSSIEDI I TESORI PIÙ MERAVIGLIOSI. NEI SOGNI POSSIAMO ESSERE TUTTO CIÒ CHE ABBIAMO SEMPRE DESIDERATO – SENZA LIMITI DI ETÀ, SESSO, DISTANZA, O IGNORANZA DI UNA DETERMINATA FORMA D'ARTE. SI PUÒ IMPARARE A FARE DI TUTTO, SEMPRE CHE CI SI METTA IN CONNESSIONE CON I SOGNI LUCIDI, QUELLI IN CUI SAPPIAMO CHE STIAMO SOGNANDO. È QUALCOSA CHE SI IMPARA CON PAZIENZA E CON IL TEMPO, DEVI SOLO COMINCIARE A RICORDARE I SOGNI CHE FAI OGNI GIORNO E APPUNTARLI CON TUTTI I DETTAGLI POSSIBILI, POI CON IL TEMPO LA TECNICA SI PERFEZIONA.

N S 1. 29. 13. 10. Gamma. Cristallo. Mantra: HRAHA. Terzo Occhio. Unità Psi Crono: KIN 247 (giovedì 6-7-2017)

SEME INTONANTE GIALLO – Kin 44

SEME: Azione: **INDIVIDUARE**. Potere: **FIORITURA**. Essenza: **CONSAPEVOLEZZA**.

INTONANTE: Azione: **COMANDARE**. Potere: **AUTORITÀ**. Essenza: **RADIANZA**.

La Torre Intonante riunisce le risorse e irradia il comando.

Un Seme dipende del clima adatto per vivere la sua trasformazione e darci i suoi frutti. Noi stessi siamo Semi che nascono e crescono con la finalità di vivere coscientemente la vita. Abbiamo potere quando sappiamo, nel modo più consapevole possibile, cosa stiamo facendo in ogni momento, e per questo abbiamo bisogno che la nostra luce sia il faro che ci guida. Stiamo parlando della propria luce interiore, che è il luogo in cui si è sviluppato il frutto.

IL SEME ORIGINALE HA PERSO IL SUO POTERE? SI È MODIFICATO, È UN ESSERE NUOVO? CHE COSA POTRÀ SUCCEDERE IN FUTURO? I SEMI

CHE A LORO VOLTA NE GENERANO ALTRI, CREANO DI NUOVO LA VITA – O SONO STERILI? CI SONO MOLTE DOMANDE CHE AL MOMENTO NON HANNO RISPOSTA, PER LE QUALI LA SCIENZA NON DISPONE DI STUDI SUFFICIENTI A SAPERE COSA PUÒ SUCCEDERE ALLE GENERAZIONI FUTURE CHE CONSUMANO SEMI GENETICAMENTE MODIFICATI, NON ORIGINALI. LA SCIENZA CORRE VELOCE E A VOLTE FA PASSI DA GIGANTE, SENZA AVER COMPIUTO GLI STUDI NECESSARI PER SAPERE QUALE SARÀ IL RISULTATO FUTURO.

FIN QUI ABBIAMO STABILITO LA BASE GALATTICA DELL'AZIONE

N S 1. 29. 13. 11. Kali. Argento. Mantra: HRIM. Centro Segreto. Unità Psi Crono: KIN 248 (venerdì 7-7-2017)

SERPENTE RITMICO ROSSO – Kin 45

SERPENTE: Azione: **SOPRAVVIVERE.** Potere. **FORZA VITALE.** Essenza: **ISTINTO.**

RITMICO: Azione: **ORGANIZZARE.** Potere: **EQUILIBRARE.** Essenza: **UGUAGLIANZA.**

La Camera Ritmica organizza l'Uguaglianza. Amministra la sfida.

Oggi è un giorno speciale per cercare di raggiungere l'equilibrio mostrando che la nostra forza vitale è molto viva e ci permette di vivere felici, riconoscendo che in alcune circostanze l'istinto di sopravvivenza è necessario, poiché a volte il gioco si fa duro. L'essere umano, nonostante tutto il tempo che ha vissuto sulla Terra, ha ancora bisogno dell'istinto per venire fuori da situazioni in cui potrebbe succedere qualcosa di irreversibile.

TI SEI MAI RESO CONTO CHE IN ALCUNE OCCASIONI AGIRE ISTINTIVAMENTE TI HA SALVATO LA VITA? UN SALTO A TEMPO, UN NO SENZA SAPERE PERCHÈ, UN PASSO INDIETRO, UNA RISPOSTA INASPETTATA... NON SIAMO COSCIENTI DI QUANTE VOLTE L'ISTINTO DÀ CHIAREZZA ALLE NOSTRE DECISIONI IMPROVVISE, PRESE NON IN BASE A RIFLESSIONI O SPIEGAZIONI COERENTI – SONO LE RISPOSTE DEI NOSTRI RIFLESSI.

N S 1. 29. 13. 12. Alfa. Turchese. Mantra: HRAUM. Gola. Unità Psi Crono: KIN 249 (sabato 8-7-2017)

ALLACCIATORE DEI MONDI RISONANTE BIANCO – Kin 46

ALLACCIATORE DEI MONDI: Azione: **UGUAGLIARE.** Potere: **MORTE.** Essenza: **OPPORTUNITÀ.**

RISONANTE: Azione: **ISPIRARE.** Potere: **CANALIZZARE.** Essenza: **SINTONIA.**

La Camera Risonante canalizza l'ispirazione. Sintonizza Servizio e Azione.

Quando il Sole si nasconde dietro l'orizzonte e arriva la notte, è come ricordarci che esiste la vita e la morte – che è la vita non terrestre. La saggezza della vita ci mostra molte possibilità per farci riconoscere che nascere e morire è un ciclo continuo.

OGGI MEDITIAMO SUL NOSTRO PERCORSO, NASCERE E POI MORIRE. TEMIAMO IL PASSAGGIO? CI SINTONIZZIAMO CON LA VITA DOPO

QUESTA VITA? CREDIAMO CHE ESISTA QUALCOSA AL DI LÀ DELLA VITA O SOLO CHE VIVIAMO, MORIAMO, E NIENTE DI PIÙ? ABBIAMO ANCORA LE CREDENZE CHE CI INCULCARONO ALLA NASCITA O LE ABBIAMO CAMBIATE? NON È NÉ UN BENE NÉ UN MALE, AVERE L'UNA O L'ALTRA CREDENZA. ENTRAMBE LE RISPOSTE VANNO BENE, SEMPRE CHE SIA CIÒ CHE SENTIAMO VIBRARE IN NOI, AL DI LÀ DI QUELLO CHE RICEVIAMO DALLA NOSTRA FAMIGLIA DI ORIGINE.

N S 1. 29. 13. 13. Limi. Giada. Mantra: HRUM. Plesso Solare. Unità Psi Crono: KIN 250 (domenica 9-7-2017) - LUNA PIENA 06,08 AM

MANO GALATTICA BLU – Kin 47

MANO: Azione: **CONOSCERE.** Potere: **REALIZZAZIONE.** Essenza: **GUARIGIONE.**

GALATTICA: Azione: **MODELLARE.** Potere: **ARMONIZZARE.** Essenza: **INTEGRITÀ.**

La Camera Galattica modella l'integrità. L'Azione ottiene la forma.

La Mano Galattica ci riporta alla sua onda, quella precedente a questa, per fare una sottile riflessione e analizzare come l'abbiamo vissuta; (vedi: <http://www.13lune.it/fileupload/ondMan.pdf>). Siamo persone integre? Sappiamo realmente cosa significa questa parola così speciale? Una persona integra è: retta, proba e inattaccabile (per proba si intende onorata). Conosciamo molte persone così, con queste qualità guaritrici? Per questo chi ha un amico, così – retto, proba e impeccabile – ha il più grande tesoro del mondo.

SE SI POTESSE SISTEMARE TUTTE LE NOSTRE CONOSCENZE – OGNI PAROLA LETTA, STUDIATA, DETTA, SENTITA, PENSATA, FORMANDO UNA LINEA UNICA, QUANTE VOLTE COPRIREMMO LA TERRA AL SUO EQUATORE? E A CHE CI SERVE TUTTA QUESTA CONOSCENZA, SE NON SIAMO CAPACI DI VIVERLA? FORSE NON ABBIAMO IL CORAGGIO SUFFICIENTE PER FARE IL GRANDE SALTO DI ARMONIA CHE CI PORTI ALLA COMPLETA FELICITÀ, ESSENDO COSCIENTI CHE VALE LA PENA DI SEGUIRE LA PISTA DI QUELLO CHE SAPPIAMO SOLO SE È ILLUMINATO DAL NOSTRO SOLE INTERIORE. SIAMO VALOROSI E ANDIAMO AVANTI CON QUELLO CHE SIAMO E SOPRATTUTTO CON QUELLO CHE DESIDERIAMO ARRIVARE A ESSERE.

N S 1. 29. 13. 14. Silio. Oro. Mantra: HRAIM. Cuore. Unità Psi Crono: KIN 251 (lunedì 10-7-2017)

STELLA SOLARE GIALLA – Kin 48

STELLA: Azione: **INFONDERE BELLEZZA.** Potere: **ELEGANZA.** Essenza: **ARTE.**

SOLARE: Azione: **REALIZZARE.** Potere: **PULSARE.** Essenza: **INTENZIONE.**

La Torre Solare pulsa l'Azione. L'Azione è posta in movimento.

Che meraviglia! Siamo nell'onda incantata del Sole e nel Kin Stella Solare, dunque oggi è un giorno magnifico per vedere le stelle, entrare in connessione con la nostra, il Sole, e permettere alla sua luce e alla sua saggezza di accompagnarci e guidarci. Perché sono le stelle, con le loro pulsazioni, le intermediarie tra il Sole centrale della galassia e ognuno degli esseri che abitano i pianeti che lo circondano. È da lì che ci viene inviato tutto ciò

che abbiamo bisogno di conoscere per continuare ad evolvere, con bellezza – non solo esteriore, ma anche in ogni cuore e anima degli esseri viventi. Questa informazione ci arriva e dovremmo avere la capacità di riconoscerla, prendere nota, e se possibile comunicarla e viverla.

RICORDA CHE SIAMO SOLI CHE IRRADIANO LUCE E AMORE TUTTO INTORNO A LORO; CHE LA VITA È FATTA DI MOMENTI IN CUI IMPARIAMO QUANTO È NECESSARIO PER CONTINUARE AD AVANZARE NEL CAMMINO; CHE LE CREDENZE PERSONALI CI PERMETTONO DI VIVERE CON PIÙ TRANQUILLITÀ SENZA COMPROMETTERE LA VITA DEGLI ALTRI, E CHE LA FELICITÀ NON CE LA REGALANO IMPACCHETTATA ALLA NASCITA, MA CE LA GUADAGNIAMO NEGLI ANNI, UN PASSO ALLA VOLTA. I SOLI CHE IRRADIANO DENTRO DI NOI VIVONO NELL'INTERIORITÀ E SI VANNO ILLUMINANDO CON IL NOSTRO CAMMINO TERRESTRE QUANDO SIAMO COERENTI CON NOI STESSI.

MEDITAZIONE DEL PONTE DELL'ARCOBALENO CIRCUMPOLARE!

<http://www.13lune.it/arguments.php?idArgs=36>

FIN QUI L'ESTENSIONE SOLARE DEL RITMO DELL'AZIONE.

N S 1. 29. 13. 15. Dali. Onice. Mantra: OM. Corona. Unità Psi Crono: KIN 252 (martedì 11-7-2017)

LUNA PLANETARIA ROSSA – Kin 49

LUNA: Azione: PURIFICARE. Potere: ACQUA UNIVERSALE. Essenza: FLUIRE.

PLANETARIA: Azione: PRODURRE. Potere: PERFEZIONARE. Essenza: MANIFESTAZIONE.

La Camera Planetaria perfeziona la manifestazione. Azione e Sfida s'incontrano.

Eptade 51, Blu, *“La Navigazione Trasmette la Sincronizzazione della Atemporalità”*. Se ieri ci siamo goduti i soli, oggi tocca alla Terra e alla sua Luna. La Luna è la grande purificatrice, che aiuta a manifestare le emozioni per imparare a fluire con esse ed evitare la stagnazione – che ci perseguita per tutta la vita e ci fa dire: “perdono, ma non dimentico”; se qualcuno perdona è perchè in realtà non ha più posto nei suoi ricordi e finisce col dimenticare. Si tratta di perfezionare i sentimenti, riflettere sul passato, il presente e anche il futuro, purificandoli perchè si presenteranno altre opportunità”.

NON TI SEI RESO CONTO CHE TUTTI QUESTI BRUTTI RICORDI TI IMPEDISCONO DI ESSERE FELICE? PERCHÉ QUALCOSA CHE HA FATTO QUALCUN ALTRO NEL PASSATO DEVE INFLUENZARE IL TUO PRESENTE? CREDI DI POTER ANCORA INCIDERE SU QUEGLI EVENTI? SE NON SI POSSONO CAMBIARE, DIMENTICALI! IL PASSATO È PASSATO E DISPONI DI UN MAGNIFICO PRESENTE CHE HA IN SÉ LE POSSIBILITÀ DI UN GRANDE FUTURO. LASCIA CHE IL CORSO DELLA TUA VITA FLUISCA COME UN MAGNIFICO FIUME BRILLANTE, CHE TRASPORTA I MOMENTI DI DIAMANTE DELLA TUA VITA!

N S 1. 29. 13. 16. Seli. Ossidiana. Mantra: HRAM. Radice. Unità Psi Crono: KIN 253 (mercoledì 12-7-2017)

CANE SPETTRALE BIANCO – Kin 50, Portale di Attivazione Galattica.

CANE: Azione: **AMARE**. Potere: **CUORE**. Essenza: **LEALTÀ**.

SPETTRALE: Azione: **LASCIAR ANDARE**. Potere: **DISSOLVERE**. Essenza: **LIBERAZIONE**.

La Camera Spettrale libera dal servizio. L’Azione dissolve il servizio.

Quando parliamo di un sole interiore, c’è chi lo mette in relazione con un cuore energetico che nell’arco della nostra vita andiamo sentendo e illuminando con ogni azione corretta. Oggi l’amore e la lealtà del Cane ci invitano a fare un po’ di pulizia, a liberarci di ciò che è superfluo interiormente. È il momento di lasciar andare ciò che non serve più ma che crediamo possa essere importante per gli altri; siamo nel tono della Liberazione. A volte non ci liberiamo di qualcosa perchè ci siamo affezionati – o così crediamo – o perchè crediamo che deve rimanere nelle nostre mani o nella nostra vita, e tuttavia non esce mai dal fondo di un armadio o di una cassa che non apriamo da anni; oppure lo conserviamo, come un’emozione non superata che è sempre a fior di pelle. Forse è arrivato il momento di dare loro la libertà assoluta, che altri possano goderne; per noi è bene lasciar andare queste emozioni del passato.

AMORE NON SIGNIFICA ACCUMULARE OGGETTI PER UN MALINTESO SENSO DI RESPONSABILITÀ VERSO GLI ANTENATI, NÉ EMOZIONI SEDIMENTATE CHE MANTENIAMO PER NON VOLER FARE UNO SFORZO PER LIBERARCI. L’AMORE È FLUIRE LIBERI NELLA VITA; È ANCHE CONDIVIDERE, DAR VIA CIÒ CHE NON USIAMO PIÙ A PERSONE CHE POSSONO TRARNE VANTAGGIO. È GIUNTO IL MOMENTO DI ALLEGGERIRSI DAI PESI, TANTO EMOTIVI QUANTO MATERIALI, NON CREDI?

N S 1. 29. 13. 17. Gamma. Cristallo. Mantra: HRAHA. Terzo Occhio. Unità Psi Crono: KIN 254 (giovedì 13-7-2017)

SCIMMIA CRISTALLO BLU – Kin 51, Portale di Attivazione Galattica.

SCIMMIA: Azione: **GIOCARE**. Potere: **MAGIA**. Essenza: **ILLUSIONE**.

CRISTALLO: Azione: **UNIVERSALIZZARE**. Potere: **CONSACRARE**. Essenza: **COOPERAZIONE**.

La Camera Cristallo consacra alla cooperazione. Si riunisce la Tavola Rotonda, si condivide l’Azione passata e si prepara l’Azione futura.

Oggi è il giorno della Riunione Cristallo dei Maghi della Terra organizzata dalla Famiglia Terrestre Cardinale: Scimmia Blu, Guerriero Giallo, Drago Rosso e Allacciatore dei Mondi Bianco; in essa si ripassa l’onda incantata del Sole, che si sta vivendo, e si prepara quella successiva del Viandante del Cielo Rosso. Quando appare la Scimmia, la magia e gli scherzi sono la norma. Nel tono della cooperazione, ci invita a cooperare con altre persone in qualche progetto in cui c’è bisogno del nostro apporto e della nostra conoscenza. Ci piace partecipare ad attività di gruppo? Cooperiamo in progetti che possiamo arricchire con le nostre conoscenze, affinché altri possano ampliare le loro? Saremo capaci di illuminare questo progetto se partecipiamo alla sua preparazione?

LA VITA È FATTA DI MOMENTI IN CUI GODIAMO DELLA SUA MAGIA. IMMAGINA DI ANDARE IN MEZZO ALLA NATURA E DI TROVARTI IMPROVVISAMENTE DI FRONTE A UN ESSERE ELEMENTALE CHE È IL GUARDIANO DEL LUOGO E VIVE LÌ... CHE ESPERIENZA TANTO SPECIALE E MAGICA! ESISTE MOLTA MAGIA CHE NON CONOSCIAMO E CHE SI MOSTRA DI CONTINUO A NOI. CREDI CHE ESISTANO GLI ESSERI MAGICI, FATE, GNOMI, SIRENE, E TUTTI GLI ALTRI? NON È IMPORTANTE CREDERE ALLA LORO ESISTENZA SOLO NELL'INFANZIA, LA MAGIA E LA SACRALITÀ SONO OVUNQUE, SEMPRE.

**ABBIAMO COSÌ COMPLETATO LA
TRASFORMAZIONE PLANETARIA DELL'AZIONE.**

**N S 1. 29. 13. 18. Kali. Argento. Mantra: HRIM. Centro Segreto. Unità Psi
Crono: KIN 255 (venerdì 14-7-2017)**

UMANO COSMICO GIALLO – Kin 52

**UMANO: Azione: INFLUENZARE. Potere: LIBERO ARBITRIO. Essenza:
SAGGEZZA.**

**COSMICO: Azione: TRASCENDERE. Potere: PERSEVERARE. Essenza:
PRESENZA.**

Il Portale Cosmico trascende e spicca il volo magico. Ritorno Magnetico.

Con l'Umano Cosmico termina l'onda incantata del Sole Giallo. Ci ricorda che l'essere umano possiede la saggezza insieme alla capacità di scegliere, e che questo può condurlo alla trascendenza, mantenendo la presenza divina nella sua vita con perseveranza. Non parliamo qui di emozioni cristallizzate, ma di esperienze positive da cui abbiamo imparato e che sono parte del nostro patrimonio personale, pronte a manifestare la loro presenza quando sarà opportuno. Perché, pur essendo liberi, molte volte crediamo che non sia possibile decidere liberamente? Abbiamo scoperto tutta la saggezza che si annida nella nostra interiorità? Ci lasciamo influenzare tanto che finiamo col sottacere i nostri dubbi a favore di ciò che dicono altri che consideriamo più saggi? Lo sono veramente o solo ai nostri occhi?

I GIORNI PASSANO RAPIDAMENTE, NON SEMPRE RIUSCIAMO A FARE TUTTO CIÒ CHE AVEVAMO PROGRAMMATO. PER QUESTO MOTIVO DOBBIAMO STILARE LA NOSTRA LISTA DI PRIORITÀ, PERCHÈ TENERLA A MENTE A VOLTE NON È SUFFICIENTE. DI GIORNO IL SOLE CI ACCOMPAGNA, AIUTANDOCI A ILLUMINARE LA VITA, A SENTIRE E A RESPIRARE LA SUA LUCE, A CREDERE NEL SUO POTERE DI COMUNICATORE DI QUELLO CHE GLI ARRIVA DAL SOLE CENTRALE DELLA GALASSIA, HUNAB KU. SE CREDIAMO IN DIO, IL GRANDE CREATORE DI TUTTO CIÒ CHE È VISIBILE E INVISIBILE, SAPPIAMO GIÀ CHE CIÒ CHE È STATO CREATO NON SI DISTRUGGE, MA SI TRASFORMA. SIAMO CREATURE DIVINE, NATE COME UMANE PER TRASFORMARSI IN SOLI TERRESTRI E RAGGIUNGERE L'ILLUMINAZIONE GRAZIE ALL' AVER ELEVATO LA VIBRAZIONE. ALLA BUON'ORA, PROCEDIAMO NEL CAMMINO VERSO LA CASA DI DIO!

E DA QUI CI TRASFERIAMO COSMICAMENTE ALL'ONDA INCANTATA DEL VIANDANTE DEL CIELO ROSSO NEL CASTELLO BIANCO E REALIZZIAMO IL RITORNO MAGNETICO.

Scritto da Maria Teresa Rodriguez, Kin 94 mariateresamaya@gmail.com
www.ondaencantada.com www.13lunas.net www.lawoftime.org
www.galacticspacebook.com www.portaldeconciencia.com

E tradotto dall'imprescindibile Equipe Traduttori PAN Italia www.13lune.it