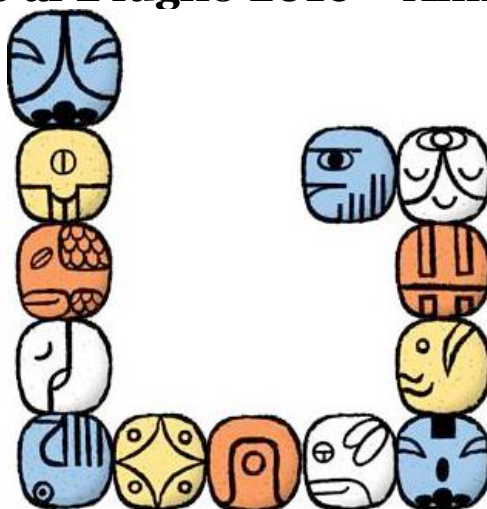


ONDA INCANTATA DELLA NOTTE BLU

Potere dell'Abbondanza

Dal 20 giugno al 2 luglio 2016 – Anno del Mago 10



N S 1. 28. 12. 22. Dali. Onice. Mantra: OM. Corona. Unità Psi Crono: Kin 243 (lunedì 20-6-2016)

NOTTE MAGNETICA BLU - Kin 183

NOTTE: Azione: **SOGNARE**. Potere: **ABBONDANZA**. Essenza: **INTUIZIONE**.

MAGNETICA: Azione: **ATTRARRE**. Potere: **UNIFICARE**. Essenza: **PROPOSITO**.

Portale Magnetico, unifica il Proposito. Qual è la mia meta?

675° degli 812 Giorni alla Coscienza Solare. Eptade 48, Gialla, “*L’Autogenerazione Trasmette l’Energia della Purificazione*”. Oggi comincia l’Onda Incantata della Notte Blu che ci porta l’Azione del sognare, il potere dell’abbondanza e come essenza l’intuizione. Dunque, ci aspettano 13 meravigliosi giorni in cui attrarremo queste qualità con la finalità di fonderci con l’energia del segno Notte.

Nella notte abitualmente dormiamo; quando è buio riposiamo il corpo e ci rinnoviamo per affrontare il nuovo giorno con brio e forza. E così un giorno dopo l’altro, e per tutta la vita. Che cosa succede quando si dorme? Si riposa, certo, ma arrivano anche i sogni che ogni Notte ci accompagnano per tutta la vita. Perché a prescindere dal fatto che li ricordiamo o no, tutti noi sognamo ogni notte, varie volte. A cosa servono, se molta gente non li ricorda? Qual è la loro utilità?

Sono stati condotti degli esperimenti con gli animali. Quando dormivano, li svegliavano; se non stavano sognando non succedeva niente; ma se venivano svegliati mentre sognavano e non li lasciavano sognare, alla lunga morivano. Questo conferma che i sogni sono importanti? Essi hanno varie finalità, che ancora non siamo stati capaci di decifrare e di comprendere – perché esistono nelle nostre vite. Ma arriverà il momento in cui li comprenderemo.

Crediamo forse che esista qualcosa nell’universo, per insignificante che sia, che non abbia una finalità concreta? Gli studiosi dei sogni ci offrono molte spiegazioni. Nell’antichità si ricordavano i sogni, che servivano da guide. Ci sono ancora popoli che continuano a dare importanza vitale ai sogni, e le loro vite dipendono da essi. I nostri

antenati non erano ignoranti, è che la loro intuizione gli permetteva di usare tutti gli strumenti che l'essere umano e la natura mostrava loro per essere utilizzati.

Spesso crediamo di essere poveri e cerchiamo l'abbondanza per vivere meglio. Certamente oggi i mezzi economici sono imprescindibili nella società per poter vivere, ma che ne è dei valori? Li possediamo e li utilizziamo? Crediamo di essere creature che hanno la capacità e il potere per far emergere i valori e manifestarli? Naturalmente tutti noi abbiamo una maggiore inclinazione per alcune cose anziché per altre, ma tutto è possibile se ci si mette d'impegno.

La vita interiore è quanto di più prezioso possediamo. In essa è possibile essere re e regine, principi e principesse, disporre di grande potere personale e decidere con forza, stare sereni e tranquilli anche quando intorno a noi c'è tanta tristezza e disperazione. Si tratta di rimanere sereni nel bel mezzo della tempesta; di essere un faro nella notte oscura; di sorridere a tutti e trasmettere calma e pace.

Le risposte alle domande che ci facciamo continuamente, arrivano quando lasciamo che l'intuizione si apra il passaggio attraverso ragionamenti e pensieri. Essa è poderosa e abitualmente porta le risposte ai dubbi che esprimiamo e che sono importanti per noi. L'intuizione ci porta la soluzione a ciò che abbiamo per la testa e che non sappiamo come faremo a risolvere; quando porta la risposta saggia, non c'è una dimostrazione specifica, arriva da qualche luogo sconosciuto e... ci spiana il cammino. Crediamo nelle intuizioni anche senza sapere da dove vengono?

Come possiamo vedere, il segno Notte ci offre segnali che ci portano nel mondo interiore, e da lì riceviamo le risposte, usciamo fuori e mettiamo in pratica il risultato di queste interiorizzazioni. È importante ricordare i sogni perché ci aiutano a comprendere il cammino che percorriamo. Non parliamo dell'interpretazione dei sogni, ma di percepire che cosa ci stanno dicendo in questo momento, senza cercare spiegazioni. Per questo ci avvaliamo dell'intuizione che accompagna ciò che sogniamo e che non ha un senso razionale. Ci avventuriamo a lanciare nella realtà quotidiana le nostre creazioni basate sulle visioni notturne!

CONFIDIAMO IN NOI STESSI, NEI SOGNI E INTUIZIONI CHE CI PORTA LA NOSTRA ABBONDANZA PERSONALE. QUELLO CHE IO VIVO, È DIVERSO DA QUELLO CHE VIVI TU O LUI O LEI: PER QUESTO FACCIAMO DA ESEMPIO GLI UNI PER GLI ALTRI – MA MAI COPIE ESATTE. NELLA VARIETÀ C'È L'UNITÀ. INSIEME FORMIAMO IL TUTTO, MA SINGOLARMENTE SIAMO LE TESSERE INDIVIDUALI DI UN PUZZLE: NON CE NE SONO DUE UGUALI E C'È BISOGNO DI TUTTE PER COMPLETARLO. NELL'ONDA DELLA NOTTE, STAREMO ATTENTI AI SOGNI, LI RICORDEREMO E LI SCRIVEREMO; VEDREMO CHE RICCHEZZA DI IMMAGINI E DI PAROLE CI PORTANO. OGNI NOTTE CI INVITA AL RACCOGLIMENTO E ALLA MEDITAZIONE. LA NOTTE È CARICA DI MAGIA E IN ESSA SI MANIFESTA UN ALTRO TIPO DI VITA.

Siamo sempre nella **Luna Cristallo** del Coniglio della Cooperazione; vedi: <http://www.13lune.it/fileupload/NoosLetter%2076.pdf>

Onda Incantata della Notte, onda **Blu** di **trasformazione**, la 15^a dello Tzolkin; quinta della Genesi della Scimmia, terza del Castello Giallo Sud del Dare, Corte dell'Intelligenza: *Matura la Stella*.

La Notte Blu, il segno n° 3 negli Archetipi Galattici, è nota come **Il Sognatore**.

Continuiamo a seguire la pratica indicataci dalla **Regina Rossa**: “**812 Giorni alla Coscienza Solare**”. (vedi:

<http://www.13luneit/fileupload/812%20giorni%20alla%20coscienza%20solare.pdf>

N S 1. 28. 12. 23. Seli. Ossidiana. Mantra: HRAM. Radice. Unità Psi Crono: Kin 149, Portale di Attivazione Galattica (martedì 21-6-2016)

SEME LUNARE GIALLO – Kin 184 – Portale di Attivazione Galattica

SEME: Azione: **INDIVIDUARE**. Potere: **FIORITURA**. Essenza: **CONSAPEVOLEZZA**.

LUNARE: Azione: **STABILIZZARE**. Potere: **POLARIZZARE**. Essenza: **SFIDA**.

La Camera Lunare polarizza la Sfida. Quali sono gli ostacoli?

676° degli 812 Giorni alla Coscienza Solare. Con la consapevolezza del Seme comprendiamo che tutto ciò che realizziamo ha una finalità, che partiamo da progetti che presentano sfide e polarità, per giungere infine a condensare dei risultati. Nel realizzare il progetto, cerchiamo la stabilità; per questo affrontiamo gli ostacoli al fine di superarli nei giorni che seguiranno.

IL SEME CONTIENE IN SÉ, POTENZIALMENTE, IL RISULTATO FINALE DI CIÒ CHE STIAMO PIANTANDO. NIENTE E NESSUNO POTRÀ MODIFICARE IL CONTENUTO DEL SUO NUCLEO; QUEL GERMOGLIO DA CUI PROVIENE, È LA SUA FAMIGLIA, E I SUOI FIGLI – I FRUTTI CHE DARÀ – SONO DELLA STESSA SPECIE. DA QUI L'IMPORTANZA DI ESSERE BEN SICURI DI QUELLO CHE STIAMO PIANTANDO, DEI SEMI CHE ENTRANO NELLE NOSTRE VITE. IN UN FUTURO NON LONTANO, RACCOGLIEREMO I FRUTTI, E...

N S 1. 28. 12. 24. Gamma. Cristallo. Mantra: HRAHA. Terzo Occhio. Unità Psi Crono: Kin 149, Portale di Attivazione Galattica (mercoledì 22-6-2016)

SERPENTE ELETTRICO ROSSO – Kin 185 – INIZIO DELLA STAGIONE GALATTICA DELLA FORZA VITALE

SERPENTE: Azione: **SOPRAVVIVERE**. Potere: **FORZA VITALE**. Essenza: **ISTINTO**.

ELETTRICO: Azione: **VINCOLARE**. Potere: **ATTIVARE**. Essenza: **SERVIZIO**.

La Camera Elettrica attiva il servizio. Come posso raggiungere la meta?

677° degli 812 Giorni alla Coscienza Solare. Identità galattica della Regina Rossa. Inizio della Stagione Galattica della Forza Vitale che durerà per i prossimi 65 giorni, da oggi 22/6 al 25/8, giorno 3 della Luna Lunare del nuovo anno Tempesta 11. La Regina Rossa ci parla molto dei sogni lucidi, in cui riceve messaggi dall'altro lato per comunicarli ed evolvere la coscienza (vedi *Il Rotolo Magico e la Chiave 33*:

<http://www.13lune.it/fileupload/Il%20Rotolo%20Magico%20e%20la%20Chiave%20odel%2033.pdf>

Nei sogni l'istinto ci aiuta ad affrontare le paure e i mostri; tutto è un simbolo che ci permette di liberarci di ciò che ci blocca.

SAPPIAMO CHE LA FORZA VITALE CI ACCOMPAGNA E PER QUESTO CI SENTIAMO PIÙ POTENTI E ATTIVI. LA VITA È PURA MAGIA E NOI SIAMO I MAGHI. LA MENTE CREA PER MEZZO DELLA PAROLA E IL PENSIERO, E CI UNISCE A QUELLI CHE PENSANO ALLO STESSO MODO. SONO LE “EGREGORE” A CUI PARTECIPIAMO IN MODO COSCIENTE O INCONSCIO, QUANDO PARLIAMO E PENSIAMO RIGUARDO A UN ARGOMENTO CONCRETO O IN MANIERA SPECIFICA.

N S 1. 28. 12. 25. Kali. Argento. Mantra: HRIM. Centro Secreto. Unità Psi Crono: Kin 149, Portale di Attivazione Galattica (giovedì 23-6-2016)

ALLACCIATORE DEI MONDI AUTOESISTENTE BIANCO – Kin 186

ALLACCIATORE DEI MONDI: Azione: UGUAGLIA. Potere: MORTE. Essenza: OPPORTUNITÀ.

AUTOESISTENTE: Azione: MISURARE. Potere: DEFINIRE. Essenza: FORMA.
La Camera Autoesistente definisce la forma. Qual è la forma dell'Azione?

678° degli 812 Giorni alla Coscienza Solare. La morte dell'Allacciatore dei Mondi è la forma che ci permette di lasciarci alle spalle tutto quello che non ci serve più e intraprendere nuovi sentieri. È l'opportunità di vedere un modo nuovo di vivere la vita, senza ego, senza zavorre – solo la decisione del momento, approfittando delle circostanze che lo accompagnano. Decidiamo di agire con l'impulso del qui e ora.

LA MORTE, COSÌ TEMUTA E COSÌ POCO CONSIDERATA, È IL PASSAGGIO A UN'ALTRA DIMENSIONE DEL TEMPO E DELLO SPAZIO. TUTTI VIVREMO QUESTA TRANCE, CHI PRIMA E CHI DOPO. CHE COSA INCONTREREMO DALL'ALTRO LATO? CI ASPETTERÀ QUALCUNO? SI MANTIENE LA COSCIENZA NELL'ALTRO PIANO? ESISTE LA VITA OLTRE LA VITA? (CONSIGLIAMO DI LEGGERE SU QUESTO TEMA L'OPERA LETTERARIA DEL DR. RAIMOND MOODY).

N S 1. 28. 12. 26. Alfa. Turchese. Mantra: HRAUM. Gola. Unità Psi Crono: Kin 152, Portale di Attivazione Galattica (venerdì 24-6-2016)

MANO INTONANTE BLU – Kin 187

MANO: Azione: CONOSCERE. Potere: REALIZZAZIONE. Essenza: GUARIGIONE.

INTONANTE: Azione: COMANDARE. Potere: AUTORITÀ. Essenza: RADIANZA.

La Torre Intonante riunisce le risorse e irradia il comando.

679° degli 812 Giorni alla Coscienza Solare. Quando viviamo essendo coscienti e ci informiamo di ciò che accade intorno a noi, decidendo che vogliamo conoscere e praticare, stiamo assumendo il potere e realizzando la guarigione personale di cui ci

parla la Mano oggi. Solo quando siamo padroni del nostro potere, la nostra luce irradia e brilla di luce propria.

È IL MOMENTO DI FARE NUOVI PASSI IN AVANTI. LA CONOSCENZA AVANZA QUANDO CI AVVENTURIAMO SU STRADE SCONOSCIUTE E SENTIERI PIENI DI LUCE. COSÌ È PIÙ FACILE ENTRARE IN CONNESSIONE CON L'OBIETTIVO E CON IL DESTINO CHE SIAMO VENUTI A COMPIERE IN QUESTA VITA. IN QUESTO QUI E ORA REALIZZIAMO I MOVIMENTI NECESSARI PER ENTRARE IN UN MONDO DIVERSO. AVANTI, CI ASPETTA UN MONDO MIGLIORE!

FIN QUI ABBIAMO STABILITO LA BASE GALATTICA DELL'AZIONE

N S 1. 28. 12. 27. Limi. Giada. Mantra: HRUM. Plesso Solare. Unità Psi Crono: Kin 152, Portale di Attivazione Galattica (sabato 25-6-2016)

STELLA RITMICA GIALLA – Kin 188

STELLA: Azione: **INFONDERE BELLEZZA.** Potere: **ELEGANZA.** Essenza: **ARTE.**

RITMICA: Azione: **EQUILIBRARE.** Potere: **ORGANIZZARE.** Essenza: **UGUAGLIANZA.**

La Camera Ritmica modella l'uguaglianza. Amministra la sfida.

680° degli 812 Giorni alla Coscienza Solare. È il giorno in cui brilla la Stella, portando la bellezza dell'universo al luogo in cui ti trovi. L'arte offre quella sensazione speciale che si sente ma che non può essere espressa a parole. La visione e le parole, il sentimento che provocano, ci riempiono di pace e armonia e il cuore si impregna di una espressione difficile da manifestare, poiché non esistono parole sufficienti per spiegarla.

ESSENDO SABATO NEL GREGORIANO, SIAMO LIBERI DA OBBLIGHI DI LAVORO E PUÒ ESSERE UN BUON MOMENTO PER ENTRARE IN CONNESSIONE CON QUALCHE EVENTO ARTISTICO CHE SI TENGA VICINO A NOI. SE NON FOSSE COSÌ, È COMUNQUE FATTIBILE REALIZZARE PERSONALMENTE L'ARTE CHE CI CARATTERIZZA, INVOCARE LE MUSE, E CERCARE DI CREARE UN'OPERA CHE CI RIEMPIA DI SENSAZIONI PROFONDE DI ARMONIA. AVANTI, È IL PRIMO PASSO DA FARE PER OTTENERE OTTIMI RISULTATI!

N S 1. 28. 12. 28. Silio. Oro. Mantra: HRAIM. Cuore. Unità Psi Crono: Kin 152, Portale di Attivazione Galattica (domenica 26-6-2016)

LUNA RISONANTE ROSSA – Kin 189 – Portale di Attivazione Galattica

LUNA: Azione: **PURIFICARE.** Potere: **ACQUA UNIVERSALE.** Essenza: **FLUSSO.**

RISONANTE: Azione: **ISPIRARE.** Potere: **CANALIZZARE.** Essenza: **SINTONIA.**

La Camera Risonante canalizza l'ispirazione. Sintonizza servizio e Azione.

681° degli 812 Giorni alla Coscienza Solare. Oggi è un buon momento per riunioni familiari o tra amici, poiché è l'ultimo giorno della Luna Cristallo della

Cooperazione, ed è un giorno Luna. La Luna viene a raccontarci che lei è una buona intermediaria tra l'universo, il sole, le muse e noi, cercando l'ispirazione personale. Inoltre, quando lei è nel cielo, dormiamo e ci trasmette quei sogni speciali che ci portano messaggi dall'altro lato e che ci giungono in sintonia con quello che stiamo vivendo.

GRAZIE PER QUESTI 28 GIORNI IN CUI ABBIAMO CONDIVISO DI PIÙ, MAGARI SENZA RENDERCENE CONTO, CON LE PERSONE CHE SONO INTORNO A NOI. LE CONVERSAZIONI, IN GENERALE, SE SONO PROFONDE E SU TEMI TRASCENDENTALI, CI SERVONO PER PURIFICARCI E LASCIARE CHE FLUISCANO NUOVE IDEE. ALCUNE PERSONE DEL GRUPPO, SENZA SAPERLO, STARANNO CANALIZZANDO QUELLE RISPOSTE CHE TUTTI CERCHIAMO. COSÌ SONO LE MUSE E LA COSCIENZA! LE PAROLE ARRIVANO, QUANDO SI INVOCA LA LORO PRESENZA!

MEDITAZIONE DEL PONTE DELL'ARCOBALENO CIRCUMPOLARE!

<http://www.13lune.it/arguments.php?idArgs=36>

LUNA COSMICA DELLA TARTARUGA DELLA PRESENZA. POTERE DELL'INTELLIGENZA E DELLA PROFEZIA RESO COSMICO. COME POSSO ESPANDERE LA MIA ALLEGRIA E IL MIO AMORE? COSMICA: AZIONE: TRASCENDERE. POTERE: PERSEVERARE. ESSENZA: PRESENZA. DAL 27 GIUGNO AL 24 LUGLIO 2016. ANELLO SOLARE DEL MAGO PLANETARIO BIANCO.

N S 1. 28. 13. 1. Dali. Onice. Mantra: OM. Corona. Unità Psi Crono: Kin 110, Portale di Attivazione Galattica (lunedì 27-6-2016)

CANE GALATTICO BIANCO – Kin 190

CANE: Azione: AMARE. Potere: CUORE. Essenza: LEALTÀ.

GALATTICO: Azione: MODELLARE. Potere: ARMONIZZARE. Essenza: INTEGRITÀ.

La Camera Galattica modella l'integrità. L'Azione ottiene la forma.

682° degli 812 Giorni alla Coscienza Solare. Inizio della Luna Cosmica della Presenza. Eptade 49, Rossa, "L'Illuminazione Trasmette il Fuoco Universale della Magia". Oggi, Cane Galattico, facciamo un ripasso dell'onda precedente e vediamo se l'abbiamo interiorizzata; vedi: <http://www.13lune.it/fileupload/OndaCaneBianco.pdf>
A volte, quando sogniamo cose poco gradevoli, ci spaventiamo e crediamo di non avere abbastanza amore. Non è così, è esattamente il contrario; se affrontiamo in sogno le cose che ci alterano e le riempiamo di amore e di parole di amicizia, il nemico scompare o si trasforma in un agnellino e diventa nostro amico.

L'AMORE PUÒ TUTTO: TRASFORMA IL NEMICO IN UN AMICO AFFETTUOSO! A VOLTE, SE IN UN GRUPPO DI PERSONE C'È UNA DISCUSSIONE, ALLONTANATI UN PO' E INVIA CHIAREZZA, PACE E RISPETTO DAL TUO CUORE E DALLA TUA MENTE, A TUTTO IL GRUPPO. TORNERÀ LA CALMA, E IL TONO DELLA VOCE DI COLORO CHE DISCUTEVANO SI ABBASSERÀ. TUTTO È POSSIBILE SE ABBIAMO

FEDE E LO IMPREGNIAMO DI AMORE! IN QUEST'ULTIMA LUNA TRASCENDEREMO CIÒ CHE ABBIAMO VISSUTO NELL'ANNO DEL MAGO PLANETARIO BIANCO.

N S 1. 28. 13. 2. Seli. Ossidiana. Mantra: HRAM. Radice. Unità Psi Crono: Kin 110, Portale di Attivazione Galattica (martedì 28-6-2016)

SCIMMIA SOLARE BLU – Kin 191

SCIMMIA: Azione: **GIOCARE.** Potere: **MAGIA.** Essenza: **ILLUSIONE.**

SOLARE: Azione: **REALIZZARE.** Potere: **PULSARE.** Essenza: **INTENZIONE.**

La Torre Solare pulsa l'intenzione. L'Azione è posta in movimento.

683° degli 812 Giorni alla Coscienza Solare. Quante situazioni grottesche e piene di illusioni viviamo nei sogni! La Scimmia ce le offre ricordandoci che è la magia dentro di noi a realizzarle, per essere felici e allontanarci dalla tristezza e dalle preoccupazioni. Qual è l'intenzione finale della vita? Perché siamo qui? Qualcuno conosce veramente il perché dell'esistenza umana su questo pianeta? Ognuno, secondo l'educazione ricevuta e le credenze su cui basa la sua vita, avrà risposte personali; dunque non c'è una risposta unica? No, esistono risposte personali... niente di più.

IL MONDO CHE VEDIAMO NEI SOGNI E CHE NON ESISTE NELLA VITA REALE, PUÒ ESSERE CHE COESISTA CON ALTRE REALTÀ O DIMENSIONI DI DIVERSA VIBRAZIONE? PERCHÉ POSSIAMO ACCEDERE AD ESSO NEI SOGNI E NON DURANTE LO STATO DI VEGLIA? CREDIAMO NEI MESSAGGI DEI SOGNI? CERCHIAMO L'ALLEGRIA E LA SPERANZA PER POTER VIVERE GIORNO PER GIORNO CON MAGIA E ARMONIA? QUESTA VITA È REALE O È UN SOGNO, COME DICONO ALCUNI? LE TUE RISPOSTE SONO L'UNICA VERITÀ PER TE: VIVILE CON AMORE E PACE; QUANDO ARRIVANO I CAMBIAMENTI, È PERCHÉ È ARRIVATO IL LORO MOMENTO MAGICO.

FIN QUI L'ESTENSIONE SOLARE DEL RITMO DELL'AZIONE

N S 1. 28. 13. 3. Gamma. Cristallo. Mantra: HRAHA. Terzo Occhio. Unità Psi Crono: Kin 110, Portale di Attivazione Galattica (mercoledì 29-6-2016)

UMANO PLANETARIO GIALLO – Kin 192 – Portale di Attivazione Galattica.

UMANO: Azione: **INFLUENZARE.** Potere: **LIBERO ARBITRIO.** Essenza: **SAGGEZZA.**

PLANETARIO: Azione: **PRODURRE.** Potere: **PERFEZIONARE.** Essenza: **MANIFESTAZIONE.**

La Camera Planetaria perfeziona la manifestazione. Azione e sfida s'incontrano.

684° degli 812 Giorni alla Coscienza Solare. L'Umano manifesta insieme alla sua saggezza l'intuizione che la Notte dà al principio della sua onda incantata. Siamo veramente umani con capacità di decisione? Crediamo che esista il libero arbitrio in ogni istante della nostra vita? Abbiamo vissuto situazioni problematiche in cui non ci era possibile agire a partire dalla nostra libertà? C'è un aspetto che risalta: fino a

quando l'essere umano non sarà totalmente libero, neanche le sue azioni esteriori lo saranno. Ma per quanto riguarda quelle interiori, i pensieri, le emozioni e i sentimenti, ne siamo padroni? Qui è radicato il vero potere e il perfezionamento del comportamento. Se il cambiamento non è possibile esteriormente, vivilo nella tua manifestazione interiore: chiedi ai tuoi sogni e alla tua intuizione.

LA VITA STA CAMBIANDO. LE PERSONE STANNO COMINCIANDO A COMPRENDERE E COME CONSEGUENZA DECIDIAMO COSE DIVERSE. E PER PRODURRE QUESTO CAMBIAMENTO PROFONDO APPORTIAMO IL GRANELLO DI SABBIA PERSONALE AFFINCHÉ, INSIEME A QUELLO DI MOLTISSIME PERSONE, ARRIVI A FORMARE MONTAGNE INTERE, E A PARTIRE DA LÌ POSSIAMO CREARE LA MASSA CRITICA E CON ESSA LO SPIRITO POSSA RIUSCIRE A FAR AVANZARE LA MATERIA NEL SUO CAMMINO. STIAMO PIANTANDO OGGI PER RACCOGLIERE DOMANI LE MESSI DELLO SPIRITO!

N S 1. 28. 13. 4. Kali. Argento. Mantra: HRIM. Centro Segreto. Unità Psi Crono: Kin 111, Portale di Attivazione Galattica (giovedì 30-6-2016)

VIANDANTE DEL CIELO SPETTRALE ROSSO – Kin 193

VIANDANTE DEL CIELO: Azione: ESPLORARE. Potere: SPAZIO. Essenza: VIGILANZA.

SPETTRALE: Azione: LASCIAR ANDARE. Potere: DISSOLVERE. Essenza: LIBERAZIONE.

La Camera Spettrale libera dal servizio. L'Azione dissolve il servizio.

685° degli 812 Giorni alla Coscienza Solare. Arriva il Viandante del Cielo e ci propone di aiutarci, con la sua esplorazione e la sua vigilanza, a liberarci dei vecchi modelli, e a continuare a vivere ciò che ci procura benessere e crescita spirituale. Se osserviamo i segnali, tanto diurni quanto notturni, ci renderemo conto che ci sono comportamenti, idee, pensieri, credenze e persone che in qualche modo è importante che escano dalla nostra vita, anche solo per un certo periodo. La vita che viviamo è ciò che ci spinge a crescere spiritualmente; per questo motivo è imperativo essere totalmente d'accordo con ogni suo aspetto. Chiediamo ai sogni che con l'intuizione ci aiutino a scegliere il cammino che, nello spazio che ci circonda, è il migliore per noi.

OGGI È IL GIORNO MIGLIORE PER PRENDERE DECISIONI IMPORTANTI, QUELLE CHE ABBIAMO RIMANDATO OGNI VOLTA CHE CI ABBIAMO PENSATO, POICHÉ SONO DI DIFFICILE REALIZZAZIONE. SIAMO PERSONE CON QUALITÀ MATERIALI E SPIRITUALI, CHE DEFINISCONO IL PRESENTE CHE VIVIAMO. LO SPAZIO CHE OCCUPIAMO, È POSSIBILE CHE CONSERVI IL RICORDO E LA MEMORIA DI TUTTO CIÒ CHE È SUCCESSO NEL TEMPO IN QUELLO STESSO LUOGO, E A VOLTE POSSA ESSERE PERCEPITO DA NOI? ESISTONO ANCORA MOLTI ASPETTI DELLA VITA DA ESPLORARE.

N S 1. 28. 13. 5. Alfa. Turchese. Mantra: HRAUM. Gola. Unità Psi Crono: Kin 111, Portale di Attivazione Galattica (venerdì 1-7-2016)

MAGO CRISTALLO BIANCO – Kin 194

MAGO: Azione: **INCANTARE.** Potere: **ATEMPORALITÀ.** Essenza: **RICETTIVITÀ.**

CRISTALLO: Azione: **UNIVERSALIZZARE.** Potere: **CONSACRARE.** Essenza: **COOPERAZIONE.**

La Camera Cristallo consacra alla cooperazione. Si riunisce la Tavola Rotonda, si condivide l'azione passata e si prepara l'azione futura.

686° degli 812 Giorni alla Coscienza Solare. Uinal 18, CUMKU, *“Situato nel luogo corretto dove si ottiene l'alimento della divinazione”*. Oggi il Mago Cristallo convoca la Riunione Cristallo dei Maghi della Terra, coordinata dalla Famiglia Terrestre Portale: Mago Bianco, Tempesta Blu, Seme Giallo e Luna Rossa. Si ripassa l'onda incantata della Notte Blu, che sta terminando, e si prepara quella seguente del Guerriero Giallo. Il Mago crede nei sogni ed è ricettivo ad essi. Quando arrivano, sono come incantesimi speciali che ci portano ricordi di persone o situazioni che non esistono più o che non si sono mai prodotte. Ci portano in viaggio nel tempo collegandoci con persone scomparse, che stanno in un altro piano; ci ricordano tempi passati che avevamo quasi dimenticato, e ci trasportano in un mondo pieno di magia, in cui ciò che succede non potrebbe mai succedere nel mondo che conosciamo ora. L'intuizione, al risveglio, ci farà sorridere e ci farà cercare la maniera di intendere il significato di questo sogno speciale che abbiamo appena fatto.

SIAMO MAGHI DELLA TERRA, CAPACI DI PRONUNCIARE E SPEZZARE INCANTESIMI. LA PAROLA CREA, IL PENSIERO CREA, L'EMOZIONE CREA, IL SENTIMENTO CREA, E CON TUTTE QUESTE COSTANTI CREAZIONI ATTRAVERSIAMO LA VITA. MA NON VEDIAMO QUELLO CHE CI CIRCONDA, L'AURA PERSONALE, CHE SARÀ CERTAMENTE ALLINEATA CON LE CREAZIONI MENZIONATE. LA VITA È PIENA DI SITUAZIONI CHE È POSSIBILE CAMBIARE CON LA FORZA INTERIORE CHE OGNUNO DI NOI POSSIEDE. OGGI CREDO IN ME E DOMANI VEDRÒ IL RISULTATO DI QUESTA FEDE. MI AIUTERÀ A CRESCERE SPIRITUALMENTE?

ABBIAMO COSÌ COMPLETATO LA TRASFORMAZIONE PLANETARIA DELL'AZIONE

N S 1. 28. 13. 6. Limi. Giada. Mantra: HRUM. Plesso Solare. Unità Psi Crono: Kin 111, Portale di Attivazione Galattica (sabato 2-7-2016)

AQUILA COSMICA BLU – Kin 195

AQUILA: Azione: **CREARE.** Potere: **VISIONE.** Essenza: **MENTE.**

COSMICA: Azione: **TRASCENDERE.** Potere: **PERSEVERARE.** Essenza: **PRESENZA.**

Il Portale Cosmico trascende e spicca il volo magico. Ritorno Magnetico.

687° degli 812 Giorni alla Coscienza Solare. L'Aquila, con il suo volo magico, viene ad esprimerci la sua gioia per il fatto di essere con noi, poiché stiamo prestando attenzione ai sogni e all'intuizione, e così facendo le creazioni mentali sono maggiormente in accordo con l'obiettivo prioritario di crescere ed evolvere nella materia come spirito. La vita è fatta per vedere e creare, e tutto quello che ci circonda sono strumenti che servono a questo scopo. Creiamo con ogni alito di vita, con ogni

boccata d'aria, con ogni sospiro. Così risulta facile elevare il volo dell'Aquila, spiegare le ali e salire alle alture, il più in alto possibile, per incontrare la purezza degli esseri che abitano nel cosmo – da quel poco che sappiamo con certezza su di loro, e che però intuiamo della loro presenza e bontà. Così ricorderemo, terremo presente che la Notte è il luogo in cui ci corichiamo per dormire e gli amici celesti ne approfittano per avvicinarsi e parlarci.

OGGI MI SENTO NELLA PIENEZZA, L'ONDA DELLA NOTTE MI HA AIUTATO A VEDERE PIÙ IN LÀ DEL MIO ORIZZONTE. LA LUCE DELLA VISIONE SUPERIORE SI AVVICINA E CI AIUTA AD ESSERE PERSONE MIGLIORI, AD AVERE PIÙ INTUIZIONE, A COMPRENDERE IL MESSAGGIO DEI SOGNI, A SOGNARE QUELL'ABBONDANZA CHE CI DÀ LA FELICITÀ AL DI LÀ DELLA RICCHEZZA E DEL POTERE. RIASSUMENDO, ABBIAMO IMPARATO AD ENTRARE IN CONNESSIONE CON LA NOSTRA INTERIORITÀ E A LEGGERE I SEGNALI TELEPATICI E INTUITIVI CHE ARRIVANO DAL COSMO. SIAMO AQUILE CREATRICI CHE VOLANO NELLA NOTTE STELLATA!

E DA QUI CI TRASFERIAMO COSMICAMENTE ALL'ONDA INCANTATA DEL GUERRIERO GIALLO E REALIZZIAMO IL RITORNO MAGNETICO.

Scritto da Maria Teresa Rodriguez, Mago Elettrico Bianco.
mariateresamaya@gmail.com www.ondaencantada.com
www.13lunas.net www.lawoftime.org www.portaldeconciencia.com
www.galacticspacebook.com

e tradotto dall'insostituibile Equipe Traduttori PAN Italia www.13lune.it