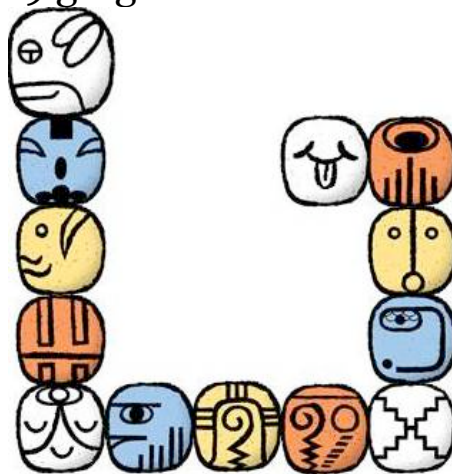


ONDA INCANTATA DEL CANE BIANCO

Potere del Cuore

(dal 7 al 19 giugno 2016 – Anno Mago 10)



N S 1. 28. 12. 9. Seli. Ossidiana. Mantra: HRAM. Radice. Unità Psi Crono: KIN 228 (martedì 7-6-2016)

CANE MAGNETICO BIANCO – Kin 170

CANE: Azione: **AMARE.** Potere: **CUORE.** Essenza: **LEALTÀ.**

MAGNETICO: Azione: **ATTRARRE.** Potere: **UNIFICARE.** Essenza: **PROPOSITO.**

Portale Magnetico, unifica il Proposito. Qual è la mia meta?

662° degli 812 Giorni alla Coscienza Solare. Quando arriva il Cane nel viaggio della creazione dei 20 segni solari, porta con sé il secondo cervello evolutivo, quello delle emozioni; il Cane raffina l'istinto e lo trasforma in emozioni. Per questo motivo il cuore fa la sua comparsa, e con la sua presenza cominceremo a sentire emergere le emozioni. E a seconda delle sensazioni che si manifestano, saremo felici o turbati. Se siamo felici, l'amore si manifesta e respiriamo profondamente, con sentimento, assaporando il momento ad occhi chiusi. Potremo cantare al suono della musica delle sfere, che solo noi siamo capaci di ascoltare interiormente.

In questi 13 giorni ricorderemo che se noi non siamo amore, è difficile che lo possiamo dare agli altri. Nessuno può espandere ciò che non ha o che non è. E allora, sappiamo se siamo amore? Come si fa ad esserlo? Su quali aiuti contiamo per manifestarlo? Esistono corsi in cui viene insegnato? Possiamo seguire qualcuno che ci faccia da modello? Dove troviamo l'amore? Lo cerchiamo fuori o dentro ciascuno di noi? Possiamo continuare a farci domande e ad andare in cerca dell'amore, ma è un lavoro personale da fare, non trasferibile.

Coniughiamo il presente del verbo amare: io amo, tu ami, egli ama, noi amiamo, voi amate, essi amano. Questa è la chiave; se si compie in ognuno di noi, l'intero universo si riempirà dell'amore di tutti gli esseri umani. Non esiste nessuno che sia escluso dalla declinazione del tempo presente del verbo amare. Noi aggiungiamo a questa un'altra forma di coniugazione: io mi amo, io ti amo, io vi amo. Nessuno sfugge al nostro amore: prima di tutto lo diamo a noi e poi agli altri: come un albero ben radicato,

crece il suo tronco rafforzato dai rami e dalle foglie, che il vento culla, trasportando insieme l'amore che è germogliato dalle radici del nostro cuore.

Quando pensiamo di realizzare un'azione, è necessario riflettere, e chiederci se può avere conseguenze negative per altri. Il punto non è solo amare, ma che quest'amore non nuoccia ad altri, poiché in questo caso si tratta di egoismo e certo non è questo il modo in cui vogliamo procedere.

Sicuramente sappiamo, prima di realizzare un obiettivo personale, se arrecherà pregiudizio ad altri: questo è facile. Diciamo: "Quello che non vorresti fosse fatto a te, non lo fare agli altri". Se non realizziamo qualcosa per noi perché ci danneggia, perché non usiamo lo stesso metro quando si tratta degli altri e non c'importa quello che può succedergli? È necessario riflettere prima sull'amore e sulla fiducia. La verità dovrà essere la stessa per noi e per gli altri, senza distinzioni di tempo né di persona – io, tu o loro.

Ogni volta che prendiamo una decisione, è importante essere coerenti con essa e accettare la responsabilità che ne deriva. Dobbiamo essere leali come il Cane verso il suo padrone, che lo cura e lo ama. Noi, che ci amiamo e ci prendiamo cura di noi stessi meglio di chiunque altro, dobbiamo essere leali e vivere in accordo con le convinzioni che sostengono la nostra vita e le azioni che realizziamo. Senza questa lealtà, siamo come marionette mosse dai fili di mode, persone o situazioni, tutte estranee alle convinzioni personali.

Faremo un ripasso dei nostri amori preferiti, e tra essi nomineremo certamente la famiglia, gli amici, gli animali domestici, certo; ma senza dimenticare quali sono i nostri amori interiori, intimi, quelli inconfessabili, che comprendono gli esseri speciali e quelli divini, in cui crediamo a prescindere dalle circostanze della vita e nei quali abbiamo riposto la nostra fede e speranza. Sono amori personali, speciali e spirituali, che aiutano l'anima a procedere, con convinzione, nell'esperienza di questa vita.

Ricordiamo che senza amore non siamo nulla; che l'amore è il primo passo verso la compassione; che l'amore è il collante che unisce tutti gli esseri umani in un unico circolo di vita in comune; che l'amore è precisamente il grande obiettivo da realizzare, dalla nascita fino alla morte – per ogni persona. Per questo motivo "IO SONO AMORE" è la frase da ripetere, e quando è messa in pratica eleva lo spirito nel suo viaggio di ritorno a Dio.

CI ASPETTANO 13 GIORNI DI RIFLESSIONE SUL NOSTRO AMORE PERSONALE: NON QUELLO CHE DICE "TI AMO" NÉ QUELLO CHE ALIMENTA LA POSSESSIVITÀ – BENSÌ QUELLO CHE È DARE SENZA PREOCCUPARSI DI RICEVERE, REGALARE SENZA ASPETTARSI NIENTE IN CAMBIO. IL CUORE È IL LUOGO INTERIORE DEL CORPO IN CUI CREDIAMO CHE RISIEDA L'AMORE; E ALLORA FACCIAMO SÌ CHE SI SENTA ORGOGLIOSO DI NOI E FELICE PER TUTTO L'AMORE CHE SENTIAMO ATTRAVERSO LUI E LA SUA PRESENZA. SIAMO AMORE, IRRADIAMO AMORE, ESPANDIAMO AMORE... E ANCORA CE NE RESTA. QUANTO PIÙ DIAMO, PIÙ RICEVIAMO!

Siamo nella Luna Cristallo del Coniglio della Cooperazione; vedi:

<http://www.13lune.it/fileupload/NoosLetter%2076.pdf>

Onda Incantata del Cane, onda Bianca di raffinazione, la 14^a dello Tzolkin; quarta della Genesi della Scimmia, seconda del Castello Giallo Sud del Dare, Corte dell'Intelligenza: *Matura la Stella*.

Il Cane Bianco, segno n° 10, negli Archetipi Galattici è noto come *Il Compassionevole*.

Continuiamo a seguire la pratica indicataci dalla **Regina Rossa: "812 Giorni alla Coscienza Solare"**; vedi:

<http://www.13lune.it/fileupload/812%20giorni%20alla%20coscienza%20solare.pdf>

N S 1. 28. 12. 10. Gamma. Cristallo. Mantra: HRAHA. Terzo Occhio. Unità Psi Crono: KIN 229 (mercoledì 8-6-2016)

SCIMMIA LUNARE BLU – Kin 171

SCIMMIA: Azione: **GIOCARE**. Potere: **MAGIA**. Essenza: **ILLUSIONE**.

LUNARE: Azione: **STABILIZZARE**. Potere: **POLARIZZARE**. Essenza: **SFIDA**.

Camera Lunare, polarizza Sfida. Quali sono gli ostacoli?

663° degli 812 Giorni alla Coscienza Solare. Quest'amore che ci offre il Cane viene con il gioco della Scimmia. L'allegria e la speranza alimentano nella nostra vita la voglia di crescere e di vivere con una coscienza più elevata. Siamo creature venute sulla terra a vivere con la propria magia!

OGGI VIVIAMO FELICI, SPERANDO CHE IL DOMANI SIA MIGLIORE, RICORDANDO CHE IERI CI HA PORTATO A OGGI. SE IERI ABBIAMO IMPARATO AD AMARE, NEL PRESENTE ESPANDEREMO L'AMORE CON UN SORRISO, GIOCANDO ED ESPRIMENDOCI CON IL CUORE: L'AMORE NON HA LIMITI. QUANDO SI AMA LA VITA, LA PACE E L'ARMONIA SONO LE COMPAGNE DI VIAGGIO CHE IMPREGNANO LE NOSTRE EMOZIONI E I NOSTRI SENTIMENTI.

N S 1. 28. 12. 11. Kali. Argento. Mantra: HRIM. Centro Segreto. Unità Psi Crono: KIN 230 (giovedì 9-6-2016)

UMANO ELETTRICO GIALLO – Kin 172

UMANO: Azione: **INFLUENZARE**. Potere: **LIBERO ARBITRIO**. Essenza: **SAGGEZZA**.

ELETTRICO: Azione: **VINCOLARE**. Potere: **ATTIVARE**. Essenza: **SERVIZIO**.

Camera Elettrica, attiva il Servizio. Come posso raggiungere la meta?

664° degli 812 Giorni alla Coscienza Solare. La libertà dell'Umano ci serve per attivarci e dirigerci verso quel luogo così speciale in cui le persone, unite, servono al resto dell'umanità. Si può fare fisicamente, lavorando con una ONG o altra forma di volontariato; oppure nello spirito, pregando e chiedendo all'essere supremo in cui crediamo che tutti abbiano ciò di cui hanno bisogno – alimenti, vestiti, riparo,

conoscenza, capacità di scelta, discernimento, e soprattutto LIBERO ARBITRIO per decidere della loro vita.

ANCHE SE A VOLTE NE DUBITIAMO, OGNI ESSERE UMANO HA DENTRO DI SÉ LA CAPACITÀ DI SCEGLIERE. QUANDO È COSCIENTE DI ESSERE SAGGIO PER SUA NATURA, E CHE È IMPORTANTE SCAVARE NELLA PROPRIA INTERIORITÀ PER PORTARE ALLA LUCE QUELLA SAGGEZZA, ALLORA NE SARÀ PIENAMENTE CONSAPEVOLE E POTRÀ DISCERNERE SE IL SUO PRESENTE È CIÒ CHE VERAMENTE DESIDERA O SE VUOLE CAMBIARE. IN QUESTO MOMENTO PARTE DEGLI ESSERI UMANI VIVONO SENZA POTER SCEGLIERE, PER MOTIVI CHE NON DIPENDONO DA LORO, E LA LORO LIBERTÀ... IL LORO DESTINO NON È NELLE LORO MANI.

N S 1. 28. 12. 13. Alfa. Turchese. Mantra: HRUM. Gola. Unità Psi Crono: KIN 231 (venerdì 10-6-2016)

VIANDANTE DEL CIELO AUTOESISTENTE ROSSO – Kin 173 – Portale di Attivazione Galattica

VIANDANTE DEL CIELO: Azione: ESPLORARE. Potere: SPAZIO. Essenza: VIGILANZA.

AUTOESISTENTE: Azione: MISURARE. Potere: DEFINIRE. Essenza: FORMA.
Camera Autoesistente, definisce la Forma. Qual è la forma dell’Azione?

665° degli 812 Giorni alla Coscienza Solare. Quando camminiamo sulla terra come umani, sappiamo che l’obiettivo è raggiungere il cielo; per questo motivo il Viandante del Cielo ci spinge sempre ad esplorare lo spazio che ci circonda, sia quello più vicino che quello cosmico, per trovare forme nuove di vedere la vita. Nessuno possiede la verità assoluta, ognuno ama a modo suo e ha i suoi dogmi, e ha costruito a modo suo ciò che crede e persegue.

VIVENDO LA VITA, FACCIAMO ATTENZIONE AI NOSTRI PASSI: SE L’AMORE NON È IL CAPITANO DELLA BARCA SU CUI VIAGGIAMO, POTREMMO FERIRE LA SUSCETTIBILITÀ DI ALTRE PERSONE E CADERE NELL’EGOISMO O NEL DISAMORE. SIAMO MERAVIGLIOSI VIANDANTI DEL CIELO SULLA TERRA CON LA COSCIENZA E L’AMORE DEL CANE COME BANDIERE DEL NOSTRO VASCELLO.

N S 1. 28. 12. 13. Limi. Giada. Mantra: HRUM. Plesso Solare. Unità Psi Crono: KIN 232 (sabato 11-6-2016)

MAGO INTONANTE BIANCO – Kin 174

MAGO: Azione: INCANTARE. Potere: ATEMPORALITÀ. Essenza: RICETTIVITÀ.

INTONANTE: Azione: COMANDARE. Potere: AUTORITÀ. Essenza: RADIANZA.

Torre Intonante, riunisce le risorse e irradia il comando.

666° degli 812 Giorni alla Coscienza Solare. Uinal 17, KAYAB: “*Con il canto ed il ritmo*”. Il Mago, con il suo potere di vivere e agire senza tempo, nell’eterno presente, ci

offre il suo aiuto per essere amore, sentire amore e regalare amore. Con i sensi aperti da questo amore che trascende la sua presenza, attraverso lui arrivano tutti i canti e le parole della sua percezione psichica.

SIAMO MAGHI: ASCOLTIAMO LA MADRE TERRA, PRONUNCIAMO INCANTESIMI; DISPONIAMO DEL POTERE DI CAMBIARE LA REALTÀ CON IL SUSSURRO DEL VENTO, DELLE ACQUE, COL FUOCO; E I CRISTALLI COMUNICANO CON NOI ATTRAVERSO LE LORO PURE ESSENZE. E SEMPRE CIRCONDATI DALL'AMORE, IL NOSTRO POTERE SI ESPANDE E TUTTO INTORNO A NOI DIVENTA MERAVIGLIOSO, PIENO DI LUCE E COLORE. CON LA BACCHETTA MAGICA, REALIZZIAMO I CAMBIAMENTI PER SENTIRCI FELICI.

FIN QUI ABBIAMO STABILITO LA BASE GALATTICA DELL'AZIONE

N S 1. 28. 12. 14. Silio. Oro. Mantra: HRAIM. Cuore. Unità Psi Crono: KIN 233 (domenica 12-6-2016)

AQUILA RITMICA BLU – Kin 175

AQUILA: Azione: **CREARE**. Potere: **VISIONE**. Essenza: **MENTE**.

RITMICA: Azione: **EQUILIBRARE**. Potere: **ORGANIZZARE**. Essenza: **UGUAGLIANZA**.

Camera Ritmica organizza l'uguaglianza. Amministra la sfida.

667° degli 812 Giorni alla Coscienza Solare. L'Aquila, con la sua visione creativa, ci spinge ad organizzare la mente tenendo come punto di riferimento l'amore. Tutto ciò che non è originato dall'amore, lo ripassiamo e analizziamo, arrivando a conclusioni importanti per il nostro equilibrio personale, emotivo e spirituale.

LA VITA È UN CONTINUO ANDIRIVIENI, IN CUI SPESSO ACCADONO COSE INVOLONTARIAMENTE E SENZA AVERCI RIFLETTUTO. È BENE METTERE MANO ALL'ORGANIZZAZIONE DELLE NOSTRE IDEE, E VEDERE CHE COSA STIAMO FACENDO REALMENTE E VERSO QUALE LUOGO CI STANNO PORTANDO LE NOSTRE AZIONI. LA MENTE DELL'AQUILA, NEL SUO VOLO, CI MOSTRA LA VISIONE D'INSIEME, LE REALIZZAZIONI CHE VIVIAMO GIORNO PER GIORNO; IN QUESTO MODO, È POSSIBILE OSSERVARLE E DECIDERE SU DI ESSE.

MEDITAZIONE DEL PONTE DELL'ARCOBALENO CIRCUMPOLARE!

<http://www.13lune.it/arguments.php?idArgs=36>

N S 1. 28. 12. 15. Dali. Onice. Mantra: OM. Corona. Unità Psi Crono: KIN 234 (lunedì 13-6-2016)

GUERRIERO RISONANTE GIALLO – Kin 176 – Portale di Attivazione Galattica e Segno Chiaro di Pacal Votan

GUERRIERO: Azione: **INTERROGARE**. Potere: **INTELLIGENZA**. Essenza: **CORAGGIO**.

RISONANTE: Azione: **ISPIRARE**. Potere: **CANALIZZARE**. Essenza: **SINTONIA**.

Camera Risonante, canalizza l'ispirazione. Sintonizza servizio e azione.

668° degli 812 Giorni alla Coscienza Solare. Eptade 47, Blu, “L’Autogenerazione Trasmette l’Energia dell’Arte”. Oggi, con l’ispirazione, il Guerriero mette in discussione tutto quello con cui non vive in sintonia e vuole correggere. La vita offre continuamente nuove opportunità, risultato dei dubbi che ci assalgono in ogni momento. I pensieri vanno e vengono come una foglia al vento, alla mercè dell’aria che la porta da una parte all’altra.

È IMPORTANTE INTERROGARSI, CIOÈ METTERE IN DISCUSSIONE LE COSE E CHIEDERCI SE SIAMO VERAMENTE SINTONIZZATI CON CIÒ CHE VIBRA IN NOI, O SE RISUONA PERCHÉ CI SIAMO SINTONIZZATI CON QUEL QUALCOSA IN QUALCHE MOMENTO DEL PASSATO. È TEMPO DI RENDERSI CONTO CHE QUELLA ROBA APPARTIENE AL PASSATO, E CHIARIRE SE È CIÒ CHE VOGLIAMO O SE CI FU IMPOSTO (SENZA VOLERLO) ANTERIORMENTE. SIAMO ESSERI UMANI LIBERI, INTELLIGENTI, ATTENTI E CONNESSI CON GLI ESSERI SUPERIORI DI LUCE E AMORE!

N S 1. 28. 12. 16. Seli. Ossidiana. Mantra: HRAM. Radice. Unità Psi Crono: KIN 235 (martedì 14-6-2016)

TERRA GALATTICA ROSSA – Kin 177

TERRA: Azione: **EVOLVERE.** Potere: **NAVIGAZIONE.** Essenza: **SINCRONICITÀ.**

GALATTICA: Azione: **MODELLARE.** Potere: **ARMONIZZARE.** Essenza: **INTEGRITÀ.**

La Camera Galattica modella l’integrità. L’Azione ottiene la forma.

669° degli 812 Giorni alla Coscienza Solare. Oggi, Terra Galattica Rossa, facciamo un ripasso dell’onda precedente e analizziamo se l’abbiamo integrata; vedi: <http://www.13lune.it/fileupload/Onda%20Terra%20Rossa.pdf>

Con la Terra, ricordiamo che viviamo in questo pianeta e che il nostro corpo, mente e spirito sono adattati alla sua pura essenza. Quello che facciamo a lei, nel bene o nel male, lo facciamo a noi: si ripercuote sugli esseri umani da qualche del pianeta. È come sapere che tutto quello che succede in casa nostra, o in famiglia o sul lavoro, incide direttamente su di noi e può in qualche modo modificare la vita in un senso o in un altro.

QUANDO L’AMORE È PARTE INTEGRANTE DELLA VITA CHE VIVIAMO, LA RELAZIONE CON LA TERRA È PERFETTA E INTENSA. NON LE ARRECHEREMO DANNO, NÉ A LEI NÉ A NESSUNO CHE VIVA SULLA SUA SUPERFICIE, NEL SUO INTERNO NÉ ALL’ESTERNO. PERCHÉ, SAPPIAMO CON CERTEZZA SE C’È VITA DENTRO LA TERRA E NELLO SPAZIO ESTERNO? LO NEGHIAMO CATEGORICAMENTE PERCHÉ NON È DIMOSTRATO, O LASCIAMO APERTA LA POSSIBILITÀ DELLA SUA ESISTENZA – AL DI LÀ DEL FATTO DI NON ESSERE CONFERMATA DALLA SCIENZA? CHE COS’È È LA SCIENZA SE NON LA FORMA DI CERTIFICAZIONE DI ALCUNI PENSIERI, SENTIMENTI E CREDENZE PRECEDENTEMENTE FORMULATI E CHE NON AVEVANO ANCORA

CONSISTENZA SECONDO GLI SCIENZIATI IN QUEL MOMENTO DELLA STORIA?

N S 1. 28. 12. 17. Gamma. Cristallo. Mantra: HRAHA. Terzo Occhio. Unità Psi Crono: KIN 236 (mercoledì 15-6-2016)

SPECCHIO SOLARE BIANCO – Kin 178

SPECCHIO: Azione: **RIFLETTERE**. Potere: **CIÒ CHE NON HA FINE**. Essenza: **ORDINE**.

SOLARE: Azione: **REALIZZARE**. Potere: **PULSARE**. Essenza: **INTENZIONE**.

La Torre Solare pulsa l'intenzione. L'Azione è posta in movimento.

670° degli 812 Giorni alla Coscienza Solare. Quando siamo nella luce, naturale o artificiale, è possibile vedere la nostra immagine riflessa nello Specchio; ma il riflesso ci sarà anche nell'oscurità? Il fatto di non vederla significa che non esiste? È come quando crediamo a determinate cose pur senza averne la certezza assoluta, perché risuonano in noi e indirizziamo la nostra vita conseguentemente, con l'intenzione di essere felici e far sì che sia l'amore a governare l'esistenza.

LA VITA È FATTA DI INNUMEREBILI IMMAGINI CHE CI ARRIVANO OGNI ISTANTE; LE PERCEPIAMO E LE CUSTODIAMO NELLA MEMORIA. CE NE ARRIVANO ANCHE ALTRE, CHE POI NON RICORDIAMO PERCHÉ SONO ISTANTANEE, HANNO TEMPI COSÌ RAPIDI CHE SFUGGONO ALLA COSCIENZA. TUTTE PULSANO NELLA MENTE CON L'INTENZIONE DI FAR PARTE DEI NOSTRI RICORDI. TRA ESSE S'INFILANO QUEGLI ISTANTI IN CUI OSSERVIAMO L'ORDINE SUPERIORE, PER MEZZO DI UN'ISTANTANEA CHE FA SÌ CHE IL CUORE S'INFIAMMI D'AMORE E RENDIAMO GRAZIE A DIO... PER TUTTO.

FIN QUI L'ESTENSIONE SOLARE DEL RITMO DELL'AZIONE

N S 1. 28. 12. 18. Kali. Argento. Mantra: HRIM. Centro Segreto. Unità Psi Crono: KIN 237 (giovedì 16-6-2016)

TEMPESTA PLANETARIA BLU – Kin 179

TEMPESTA: Azione: **CATALIZZARE**. Potere: **AUTOGENERAZIONE**. Essenza: **ENERGIA**.

PLANETARIA: Azione: **PRODURRE**. Potere: **PERFEZIONARE**. Essenza: **MANIFESTAZIONE**.

La Camera Planetaria perfeziona la manifestazione. Azione e sfida s'incontrano.

671° degli 812 Giorni alla Coscienza Solare. A partire da oggi mancano esattamente 40 giorni al nuovo anno Tempesta Spettrale, il 26/7/2016. Ci restano questi giorni per vivere l'anello solare del Mago Planetario Bianco; vedi: <http://www.13lune.it/fileupload/Anello%20Solare%20del%20Mago%20Planetario%20Bianco.pdf>

Ci disponiamo, con la Tempesta, a realizzare gli ultimi cambiamenti personali dell'anno in corso. L'energia ci aiuta a modificare abitudini e situazioni che non ci piace vivere e che però sono ancora presenti nella nostra vita. A volte prendiamo decisioni

molto importanti che ci costa accettare, ma ricordiamo che da esse dipendono la vita e la felicità; ciò che importa è il rispetto e l'amore che diamo a noi stessi. È la lealtà ai propri pensieri, parole e opere.

VOGLIAMO ESSERE I PROTAGONISTI DEL FILM DELLA NOSTRA VITA, E ANCHE I DIRETTORI DI SCENA E I CREATORI DEI COSTUMI; GLI EVENTI CHE SI SUSSEGUONO NON HANNO UN COPIONE PREDETERMINATO, SI DISPIEGANO NEL PRESENTE CONTINUO. QUESTO È IL MODO MIGLIORE DI AGIRE, A PARTIRE DALLA DECISIONE PERSONALE ISTANTANEA. COSÌ, AD OGNI INCROCIO, SCEGLIEREMO LA VIA CHE CI SEMBRA PIÙ PERFETTA AFFINCHÉ L'AUTOGENERAZIONE SI PRODUCA CON TUTTO L'AMORE POSSIBILE E POSSIAMO CONTINUARE AD ESSERE NOI LA COSA PIÙ IMPORTANTE DELLA NOSTRA VITA. SIAMO LEALI E SEGUIAMO I PROGETTI DIVINI PERSONALI.

N S 1. 28. 12. 19. Alfa. Turchese. Mantra: HRUM. Gola. Unità Psi Crono: KIN 238 (venerdì 17-6-2016)

SOLE SPETTRALE GIALLO – Kin 180

SOLE: Azione: ILLUMINARE. Potere: FUOCO UNIVERSALE. Essenza: VITA.

SPETTRALE: Azione: LASCIAR ANDARE. Potere: DISSOLVERE. Essenza: LIBERAZIONE.

La Camera Spettrale libera dal servizio. L'Azione dissolve il servizio.

672° degli 812 Giorni alla Coscienza Solare. Con il Sole comprendiamo che l'amore non ha né se né ma, né razza né condizioni. I suoi raggi arrivano a tutti ugualmente, riconoscendo che è un grande essere. E noi, facciamo lo stesso? Diamo amore e aiuto a tutti senza discriminare? Abbiamo pregiudizi su qualcosa o qualcuno e per questo non gli auguriamo il bene? Lasciamo andare la zavorra, per essere persone più libere? Illuminiamo l'ambiente con il nostro modo di agire? Ci sentiamo liberi e facciamo il possibile affinché anche gli altri possano esserlo? Ci portiamo sulle spalle avanzi del passato, che ci pesano così tanto da impedirci di avanzare nel qui e ora? L'amore è l'inizio e la fine di ciò che facciamo ogni giorno? Diamo amore senza aspettarci nulla in cambio?

L'ILLUMINAZIONE DEL CUORE AUMENTA CON L'AMORE CHE È CAPACE DI SENTIRE, DI ESSERE E DI DARE AD ALTRI. LA LUCE CHE PERMETTE LA VITA SULLA TERRA E CHE IL SOLE GENEROSAMENTE OFFRE, È LA PROVA PALPABILE CHE DARE È LA COSA MIGLIORE CHE SI POSSA FARE; PERCHÉ, CHE COSA DIAMO NOI AL SOLE? IN LINEA DI PRINCIPIO, NIENTE; SEMPLICEMENTE ACCETTIAMO E RINGRAZIAMO PER LA SUA PRESENZA NELLA NOSTRA VITA. CON LA SUA LUCE, CI FA VEDERE QUELLO CHE È SUPERFLUO PER DISSOLVERLO, E CIÒ CHE ABBIAMO DI POSITIVO PER DONARLO GENEROSAMENTE. SIAMO ESSERI DI AMORE E LUCE!

N S 1. 28. 12. 20. Limi. Giada. Mantra: HRUM. Plesso Solare. Unità Psi Crono: KIN 240 (sabato 18-6-2016)

DRAGO CRISTALLO ROSSO – Kin 181

DRAGO: Azione: **NUTRIRE**. Potere: **NASCITA**. Essenza: **ESSERE**.

CRISTALLO: Azione: **UNIVERSALIZZARE**. Potere: **CONSACRARSI**. Essenza: **COOPERAZIONE**.

La Camera Cristallo si consacra alla cooperazione della forma. Si riunisce la Tavola Rotonda, si condivide l'azione del passato e si prepara l'azione futura.

673° degli 812 Giorni alla Coscienza Solare; termina il ventiquattresimo ciclo di 28 Giorni alla Coscienza Solare. Oggi si tiene la Corte Cristallo dei Kin, la Tavola Rotonda dei Maghi della Terra, organizzata dai segni della Famiglia Cardinale: Drago Rosso, Allacciatore dei Mondi Bianco, Scimmia Blu e Guerriero Giallo. In essa si ripassa quest'onda incantata del Cane che si sta vivendo e si prepara quella seguente della Notte Blu.

Sabato nel gregoriano è buon giorno per le riunioni di amici e familiari. Nell'emisfero nord usciamo e andiamo in campagna, visto che sta per entrare l'estate e nel sud, ci si raccoglie in luoghi confortevoli visto che si avvicina l'inverno. Comunque sia, è bene considerare le azioni passate per organizzare quelle future, tenendo conto dell'eterno presente. Il Drago ci ricorda che nasciamo per incrementare l'amore e diventare esseri con un livello di coscienza superiore, elevando la vibrazione. Nasciamo e ci alimentiamo affinché il corpo rimanga in vita; è necessario fare lo stesso con lo spirito – coltivarlo, dargli i pensieri migliori e le migliori azioni; e riempirlo di amore affinché cresca e si elevi.

CI RIUNIAMO CON GIOIA, PREPARANDO UN NUTRIMENTO PER IL CORPO E PAROLE O MEDITAZIONE PER L'ANIMA. ENTRAMBI SONO PARTE INTEGRANTE DEL PROCESSO DI EVOLUZIONE. NE APPROFITTIAMO PER ENTRARE NEI RICORDI CUSTODITI NELLA NOSTRA PARTE INCONSCIA E TROVARE CIÒ DI CUI ABBIAMO BISOGNO NEL MOMENTO. LE PAROLE CHE QUALCUNO DIRÀ CI AIUTERANNO A RICORDARE, A RIPORTARE AL PRESENTE SCENE O FATTI DI UN'EPOCA PRECEDENTE SE NON ADDIRITTURA DI UNA VITA PASSATA (SE CI CREDIAMO). LE RIUNIONI CI MOSTRANO IL MODO MIGLIORE DI COOPERARE ED UNIVERSALIZZARE.

ABBIAMO COSÌ COMPLETATO LA TRASFORMAZIONE PLANETARIA DELL'AZIONE

N S 1. 28. 12. 21. Silio. Oro. Mantra: HRAIM. Cuore. Unità Psi Crono: KIN 242 (domenica 19-6-2016)

VENTO COSMICO BIANCO – Kin 182

VENTO: Azione: **COMUNICARE**. Potere: **SPIRITO**. Essenza: **RESPIRO**.

COSMICO: Azione: **TRASCENDERE**. Potere: **PERSEVERARE**. Essenza: **PRESENZA**.

Il Portale Cosmico trascende e spicca il volo magico. Ritorno Magnetico.

674° degli 812 Giorni alla Coscienza Solare; comincia il venticinquesimo ciclo di 28 Giorni alla Coscienza Solare. Oggi il Vento, comunicatore dello

spirito, chiude l'onda incantata del Cane Bianco. Il proposito iniziale di essere più amorevoli arriva alla sua fine, quando lo trascendiamo – riconoscendo che lo spirito è il portatore della chiave che apre la porta dell'amore divino. Se non attiviamo l'amore e se non lo spargiamo tutto intorno a noi, non riusciremo ad elevare la coscienza né ad avanzare verso l'obiettivo divino di avvicinarci sempre un poco di più a Dio, amore supremo, Padre, Uno, Assoluto o come più ci piace chiamarlo. Sono modi diversi di avvicinarci all'Essere per eccellenza, a prescindere dal nome che gli diamo.

IN QUESTI 13 GIORNI, È POSSIBILE CHE QUALCOSA O QUALCUNO CI ABBA INDOTTO A GUARDARE UN PO' VERSO DENTRO, AD ANALIZZARE SE LA VITA CHE VIVIAMO, SE QUELLO CHE FACCIAMO LO FACCIAMO PER CONVINZIONE E AMORE – O PER PAURA E OBBLIGAZIONE. È IMPORTANTE MISURARE I PASSI E VEDERE SE SONO I PROPRI, O SE CALZIAMO LE SCARPE DI QUALCUN ALTRO. NON È UN BENE NÉ UN MALE, DIPENDE, MA OCCORRE ESSERNE CONSAPEVOLI. LA LIBERTÀ È LA BASE DELLE DECISIONI E L'AMORE IL COMPAGNO CHE FA SÌ CHE SIANO QUELLE APPROPRIATE. SE MI DO' L'AMORE CHE MERITO, SONO LEALE AI PRINCIPI DIVINI!

MEDITAZIONE DEL PONTE DELL'ARCOBALENO CIRCUMPOLARE!

<http://www.13lune.it/arguments.php?idArgs=36>

E DA QUI CI TRASFERIAMO COSMICAMENTE ALL'ONDA INCANTATA DELLA NOTTE BLU E REALIZZIAMO IL RITORNO MAGNETICO.

Testo di Maria Teresa Rodriguez Cabrera, Kin 94 mariateresamaya@gmail.com
www.ondaencantada.com
www.13lunas.net www.lawoftime.org www.portaldeconciencia.com
www.galacticspacebook.com

e tradotto dall'insostituibile Equipe Traduttori PAN Italia www.13lune.it