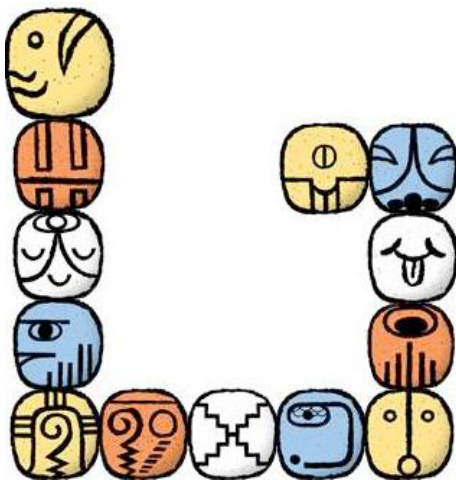


# ONDA INCANTATA DELL'UMANO GIALLO

## Potere del Libero Arbitrio

(dal 6 al 18 dicembre 2016 – Anno della Tempesta 11)



**N S 1. 29. 5. 22. Dali. Onice. Mantra: OM. Corona. Unità Psi Crono: KIN 95 (martedì 6-12-2016)**

**UMANO MAGNETICO GIALLO – Kin 92**

**UMANO:** Azione: **INFLUENZARE.** Potere: **LIBERO ARBITRIO.** Essenza: **SAGGEZZA.**

**MAGNETICO:** Azione: **ATTRARRE.** Potere: **UNIFICARE.** Essenza: **PROPOSITO.**  
Portale Magnetico, unifica il Proposito. Qual è la mia meta?

Eptade 20, Gialla, *“La Visione Trasmette l’Intelligenza”*. Entriamo nell’onda incantata dell’Umano Giallo che in qualche modo ci riguarda tutti, poiché siamo esseri umani che vivono sul pianeta Terra, utilizzando tutto ciò che generosamente ci offre affinché il nostro soggiorno qui sia armonioso e piacevole, e... qual è la nostra risposta?

Da tanto tempo stiamo conoscendo, sperimentando e creando oggetti sempre più complicati per renderci la vita più facile, rendendola molto più comoda. Ma davvero abbiamo più tempo libero? Le macchine ci hanno aiutato a sentirci più liberi? La felicità fa parte del nostro vivere quotidiano? Abbiamo veramente la capacità di scegliere il nostro presente e il futuro immediato? La saggezza ci permette di agire con decisione e di avere esperienze di maggior livello spirituale? Che cosa pensiamo delle relazioni personali che abbiamo? Riconosciamo che tutto ciò che succede intorno a noi influisce sulle nostre decisioni e sul modo di vedere la vita, che ne siamo coscienti o meno?

È importante fare un ripasso, periodicamente, del nostro comportamento e delle decisioni prese, e vedere se in realtà grazie ad esse siamo più felici e in pace. Quante volte ci decidiamo per una soluzione, poi arriva un’altra persona con altri ragionamenti diversi e più aggressivi, e ci sentiamo quasi obbligati a cambiare opinione? Ciò che abbiamo appena finito di fare è quello che volevamo veramente? Ricordiamo che per la maggior parte delle decisioni abbiamo libertà di scelta, anche se in alcune occasioni non abbiamo questa libertà e ci risulta praticamente impossibile modificare la nostra esistenza e adattarla a ciò che vibra dentro di noi.

Che fare quando siamo intrappolati in una realtà che non vogliamo ma da cui è impossibile venir fuori? La vita interiore è la soluzione. I sentimenti, le riflessioni, le

letture e gli amici, se possibile, potranno essere la nostra scialuppa di salvataggio in quelle situazioni carenti di libertà, in modo da avere la capacità di modificarle. Sappiamo che le credenze sono alla base delle azioni che realizziamo e viviamo. Ci danno forza e sicurezza. Le seguiamo per paura o perché in realtà risuonano nel cuore e ci sentiamo a nostro agio quando le mettiamo in pratica?

La libertà di cui godiamo come esseri umani deve essere reciproca. Voglio sentirmi libero di scegliere senza costrizioni, ma rispetto le decisioni degli altri? Riconosco agli altri lo stesso rispetto che esigo per me? Ogni persona è un mondo completo e diverso. Così come non esistono due impronte digitali uguali, non ci sono due persone che stanno seguendo lo stesso percorso di vita e pertanto saranno diversi anche solo in alcuni aspetti. Per questo non dovremmo mai generalizzare, né confrontare ciò che a uno serve e dà felicità e che ad altri può dare depressione e tristezza.

Nella storia ci sono state persone che, non potendo esprimere esteriormente il proprio sentire, hanno sviluppato un'intensa vita interiore e spirituale. Se vuoi un modo efficace di sentirti libero, comincia a scrivere ciò che risuona nel tuo cuore, i tuoi sentimenti, le esperienze, ciò che ti piacerebbe realizzare un giorno, quello che non è possibile realizzare oggi ma che magari domani sarà possibile... ti sentirai sollevato e avrai raccontato all'Universo ciò che in quel momento non hai potuto condividere con altri.

La felicità si raggiunge quando è possibile realizzare quello che desideriamo, nel momento e luogo adatti, e con le persone che vogliamo. Ma questo è effimero. Trascorso un po' di tempo, ognuno ritorna alle sue faccende quotidiane ed è necessario trovare un altro obiettivo che ci riporti nuovamente quella felicità. È così perché la cerchiamo fuori di noi, in relazione ad obiettivi materiali. Tuttavia, se questo benessere è interiore, ha sentimento, è protetto dallo spirito, troverà un riscontro esteriore, e noi troveremo la soluzione affinché questa libertà e allegria interiore prevalgano per sempre.

Ogni volta che prendiamo una decisione dobbiamo fare attenzione, soprattutto se è importante. Riflettiamo prima di prenderla? Analizziamo se è congruente con i nostri progetti a breve o lungo termine? Pensiamo che ci metterà maggiormente in connessione con Dio? Questa possibilità ti piace perché l'ha programmata una persona che hai messo su un piedistallo, perché la consideri superiore a te? Non stai realizzando un determinato progetto perché credi che ti manchino le qualità necessarie per farlo? Ti consideri LIBERO nonostante viva in una giungla piena di stimoli che catturano la nostra attenzione e ci fanno deviare dal cammino che abbiamo scelto?

Forse dobbiamo fare una profonda riflessione ogni volta che realizziamo un'azione concreta per ottenere un risultato e chiederci con sincerità dal più profondo della mente e del cuore, respirando soavemente: mi piace quello che sto per fare? Lo faccio per me o perché credo che sia mio dovere, o perché quella tale persona me lo ha consigliato? L'importante è decidere liberamente, sempre che sia possibile.

**SONO UN ESSERE UMANO CHE VIVE SULLA TERRA CON LE CAPACITÀ PERFETTE CHE I MIEI GENI E LA MIA ANIMA MI HANNO DONATO ALLA NASCITA. GRAZIE AD ESSE ARRIVERÒ AD ESSERE ADULTO, CON LA POSSIBILITÀ DI DECIDERE E SEGUIRE LA STRADA CHE HO SCELTO IN GIOVENTÙ, O SEMPLICEMENTE SCEGLIERE UN MOMENTO PARTICOLARE PER PRODURRE NELLA MIA VITA UN CAMBIAMENTO RADICALE SECONDO I MIEI DESIDERI PERSONALI. IERI MI**

**MANCAVANO MOLTE INFORMAZIONI CHE OGGI LA MIA SAGGEZZA MI PERMETTE DI ANALIZZARE E UTILIZZARE. ABBIAMO 13 GIORNI PER ESAMINARE IL GRADO DI LIBERTÀ DI CUI GODIAMO NEL QUI E ORA! POI AGIREMO DI NUOVO LIBERAMENTE!**

Siamo nella Luna Intonante del Pavone della Radianza. È l'Onda Incantata n° 8 dello Tzolkin, dell'Umano, onda Gialla di maturazione; l'ottava della Genesi del Drago e la quarta del Castello Bianco del Nord del Passaggio, Corte della Morte.

L'Umano Giallo è il segno n° 12 e negli Archetipi Galattici è noto come *Il Saggio*.

**N S 1. 29. 5. 23. Seli. Ossidiana. Mantra: HRAM. Radice. Unità Psi Crono: KIN 184 – Portale di Attivazione Galattica (mercoledì 7-12-2016)**

**VIANDANTE DEL CIELO LUNARE ROSSO – Kin 93 – Portale di Attivazione Galattica**

**VIANDANTE DEL CIELO:** Azione: **ESPLORARE**. Potere: **SPAZIO**. Essenza: **VIGILANZA**.

**LUNARE:** Azione: **STABILIZZARE**. Potere: **POLARIZZARE**. Essenza: **SFIDA**.  
Camera Lunare, polarizza la Sfida. Quali sono gli ostacoli?

Per essere coerente con le proprie decisioni, è opportuno incontrare il Viandante del Cielo e prestare attenzione alle esplorazioni e alla vigilanza che ci propone. La vita è una catena di sfide che ci mostra il ventaglio di possibilità che si apre ogni volta che possiamo prendere liberamente una decisione. I pro e i contro, o le polarità, sono contenute nello spazio infinito, dove le risposte ci invitano a prendere strade diverse.

**È IMPORTANTE ESSERE CURIOSI, APPROFONDIRE CIÒ CHE RICHIAMA LA NOSTRA ATTENZIONE NEL CAMMINO DELLO SPIRITO. L'ESTERNO PORTA GIÀ I SUOI STIMOLI ALLA NOSTRA ATTENZIONE. VIVIAMO FACENDO ATTENZIONE A NON RIMANERE AGGANCIATI AD UN CAMMINO FACILE E MATERIALE, PERCHÉ CI PORTA ALLEGRIA, SPENSIERATEZZA, E SIAMO FELICI... MA POTREBBE TRATTARSI DI UNA FELICITÀ CHE NASCONDE UNA PROFONDA IMPOTENZA CHE NON VOGLIAMO VEDERE NÉ ANALIZZARE. SIAMO CORAGGIOSI E GUARDIAMO AL DI LÀ DELLA DUALITÀ!**

**N S 1. 29. 5. 24. Gamma. Cristallo. Mantra: HRAHA: Terzo Occhio. Unità Psi Crono: KIN 184 – Portale di Attivazione Galattica (giovedì 8-12-2016)**

**MAGO ELETTRICO BIANCO – Kin 94**

**MAGO:** Azione: **INCANTARE**. Potere: **ATEMPORALITÀ**. Essenza: **RICETTIVITÀ**.  
**ELETTRICO:** Azione: **VINCOLARE**. Potere: **ATTIVARE**. Essenza: **SERVIZIO**.

Camera Elettrica, attiva il Servizio. Come posso raggiungere la meta?

Oggi arriva il Mago che pronuncia l'incantesimo di questa libertà di cui disponiamo. Ricorda che i vincoli con la vita nascono dall'unione tra la saggezza interiore e la ricettività verso ciò che non abbiamo – ma che, se lo domandiamo o prestiamo attenzione ai sensi esteriori e interiori, ci arriverà da più in là del tempo e dello spazio. E vivremo momenti felici vedendo come noi e tutto ciò che ci circonda è incantato, come in una bella favola.

**PER PRONUNCIARE L'INCANTESIMO, NON ABBIAMO BISOGNO DI TRUCCHI, NÉ DI UN CONIGLIO: SONO LA MENTE E L'INTENZIONE CHE PROVOCANO IL CAMBIAMENTO. IL POTERE, SIA ESSO COSCIENTE O INCONSCIO, DI CHI REALIZZA L'INCANTESIMO, PORTERÀ AL RISULTATO. A VOLTE BASTA SOLO PENSARCI INTENSAMENTE, E SI CREA – SE SEI UNA PERSONA CHE HA POTERE. COSÌ SI MANIFESTA TANTO LA MAGIA BIANCA COME QUELLA PIÙ OSCURA. ESISTE SOLO UNA MAGIA; LE SFUMATURE SE LE INVENTANO GLI ESSERI UMANI A SECONDA DELLE FINALITÀ E DELL'USO CHE SE NE VUOLE FARE. SIAMO MAGHI CHE ATTIVANO, VINCOLANO E SONO RICETTIVI, RIMANENDO AL SERVIZIO DELLA CREAZIONE DI DIO!**

**N S 1. 29. 5. 25. Kali. Argento. Mantra: HRIM. Centro Segreto. Unità Psi Crono: KIN 184 – Portale di Attivazione Galattica (venerdì 9-12-2016)**

**AQUILA AUTOESISTENTE BLU – Kin 95**

**AQUILA:** Azione: **CREARE**. Potere: **VISIONE**. Essenza: **MENTE**.

**AUTOESISTENTE:** Azione: **MISURARE**. Potere: **DEFINIRE**. Essenza: **FORMA**.

Camera Autoesistente, definisce la Forma. Qual è la forma dell'Azione?

L'Aquila scruta l'orizzonte e misura le possibilità di volo. Così facendo, è più facile ottenere la libertà e la visione completa. La mente è l'anello di congiunzione tra la saggezza dell'Umano e la capacità di scelta di fronte a situazioni che, se non le conosciamo, vanno analizzate per prendere le decisioni giuste. Sali più in alto che puoi nel tuo essere e chiedi all'Aquila che ti permetta di vedere, per decidere dove andare e qual è la forma della tua libertà.

**L'AQUILA CI FA VEDERE LE CREAZIONI CON LA MENTE, PRIMA ANCORA CHE VENGANO ALLA LUCE, DANDOGLI FORMA, MISURANDO LE POSSIBILITÀ DI SUCCESSO O DI ERRORE PRIMA DI DECIDERE LA SOLUZIONE GIUSTA. I MOMENTI SONO UNICI E OGNUNO DI ESSI HA UNA SOTTILE PERFEZIONE. SFUGGONO COME L'ACQUA TRA LE MANI E NON SI POSSONO TRATTENERE; NEANCHE IL MOMENTO ATTUALE. È LA PERFEZIONE DELLA VITA: STA NEL VEDERE QUELLO CHE CI CIRCONDA, NEL CREARE NEL MOMENTO, E NELLA MENTE CHE PUÒ COLLEGARE IL NOSTRO PRESENTE CONTINUO CON UN PASSATO VISSUTO O CON UN FUTURO ANCORA DA SPERIMENTARE. IERI, OGGI E DOMANI SONO COLLEGATI NELLE PIEGHE DEL TEMPO!**

**N S 1. 29. 5. 26. Alfa. Turchese. Mantra: HRAUM. Gola. Unità Psi Crono: KIN 197 – Portale di Attivazione Galattica (sabato 10-12-2016)**

**GUERRIERO INTONANTE GIALLO - Kin 95 - Portale di Attivazione Galattica**  
**GUERRIERO:** Azione: **INTERROGARE**. Potere: **INTELLIGENZA**. Essenza: **CORAGGIO**.

**INTONANTE:** Azione: **COMANDARE**. Potere: **AUTORITÀ**. Essenza: **RADIANZA**.  
Torre Intonante, riunisce le risorse e irradia il comando.

Quando le cose si complicano, al momento di operare la scelta appare il Guerriero per darci il Potere assoluto e ricordarci che, con la sua intelligenza unita alla saggezza, otterremo come risultato la capacità di mettere tutto in discussione, per imparare a venire fuori da dove siamo ora e cercare nuove strade più consone al nostro modo di pensare e vivere. Quello che fummo ieri è il passato, quello che cerchiamo di realizzare è

il futuro, mentre quello che in realtà siamo e quello che facciamo ORA è il presente, che si vive con la coscienza e si può modificare di continuo.

**SE LA VITA CHE FACCIAMO NON CI PIACE, SIAMO LIBERI DI CAMBIARLA. MA PER FARLO DOBBIAMO AVERE CORAGGIO E NON FARCI CONDIZIONARE DALLE OPINIONI ALTRUI, METTERE IN ATTO LE DECISIONI CHE SONO IL RISULTATO DELLE DOMANDE PERSONALI CHE CI SIAMO POSTI. NON IMPORTA SE A QUELLI CHE STANNO INTORNO A NOI PIACCIA O MENO IL NOSTRO NUOVO MODO DI VEDERE E VIVERE LA VITA; SIAMO GUERRIERI, IL CORAGGIO È NOSTRO ALLEATO. SIAMO GUERRIERI DI LUCE IN CAMMINO VERSO LE SFERE PIÙ ALTE DELLO SPIRITO!**

**FIN QUI ABBIAMO STABILITO LA BASE GALATTICA DELL'AZIONE**

**N S 1. 29. 5. 27. Limi. Giada. Mantra: HRUM. Plesso Solare. Unità Psi Crono: KIN 197 – Portale di Attivazione Galattica (domenica 11-12-2016)**

**TERRA RITMICA ROSSA – Kin 96**

**TERRA:** Azione: **EVOLVERE**. Potere: **NAVIGAZIONE**. Essenza: **SINCRONICITÀ**.

**RITMICA:** Azione: **EQUILIBRARE**. Potere: **ORGANIZZARE**. Essenza: **UGUAGLIANZA**.

Camera Ritmica, organizza l'uguaglianza. Amministra la sfida.

La Terra di per sé è un pianeta in equilibrio, fin dal principio dei tempi. Poi è sopraggiunto l'umano, e nel suo "progresso" e per sua maggior comodità, ha sempre cercato di modellare la Terra a sua immagine e somiglianza. Ma la vita non funziona così. Il nostro ordine perfetto dipende dalla Terra – anche se non siamo disposti a riconoscerlo; se le facciamo del male, stiamo anche riducendo il tempo in cui vivranno i nostri discendenti in futuro. La Terra è sempre la stessa, quelli che cambiano siamo noi e il nostro modo di vivere.

**ABBIAMO UN PROBLEMA A LIVELLO MONDIALE: NON FACCIAMO PIANI NÉ STUDI APPROFONDITI, OSSERVANDO COME INCIDIAMO SULL'ATMOSFERA E SUL PIANETA, MA FACCIAMO SOLO PIANI A BREVE TERMINE PER OTTENERE UN PROFITTO O RENDIMENTO ECONOMICO, SENZA PENSARE PER NIENTE A COLORO CHE VERRANNO DOPO DI NOI NÉ ALLA TERRA STESSA. E INVECE DOVREMMO FARLO: METTERE TUTTO L'IMPEGNO POSSIBILE DA PARTE NOSTRA AFFINCHÉ IL PIANETA IN CUI VIVIAMO MANTENGA IL SUO EQUILIBRIO E SI MUOVA NEL TEMPO IN MODO NATURALE, PER RIALLINEARSI NEL TEMPO E NELLO SPAZIO.**

**N S 1. 29. 5. 28. Silio. Oro. Mantra: OM. Cuore. Unità Psi Crono: KIN 197 – Portale di Attivazione Galattica (lunedì 12-12-2016)**

**SPECCHIO RISONANTE BIANCO – Kin 98**

**SPECCHIO:** Azione: **RIFLETTERE**. Potere: **CIÒ CHE NON HA FINE**. Essenza: **ORDINE**.

**RISONANTE:** Azione: **ISPIRARE**. Potere: **CANALIZZARE**. Essenza: **SINTONIA**.

Camera Risonante, canalizza l'ispirazione. Sintonizza Servizio e Azione.

Oggi termina la Luna Intonante del Pavone della Radianza. Lo Specchio, così perfetto nel mostrarci la verità, ci si mostra in questo giorno affinché teniamo presente che il QUI e ORA è molto reale e che è lì che la nostra vita può ricevere quell'ispirazione che ci sintonizza con una strada alternativa a quella che seguiamo e che stavamo aspettando. Siamo esseri umani valorosi, ricettori di informazione con la possibilità di canalizzazione per entrare in connessione con le sfere superiori di luce e amore. Riceveremo una comunicazione più pura e limpida che in altre occasioni.

**CERCHIAMO UNO SPAZIO DI TEMPO SOLO PER NOI, SPECIALE, UNICO, LIBERO, NEL QUALE CI SIA FACILE ENTRARE IN CONNESSIONE CON L'ESSERE INTERIORE, E REALIZZARE UNA CONNESSIONE-MEDITAZIONE UNENDO LA SAGGEZZA CON L'ORDINE SACRO PER RICEVERE MESSAGGI, VISIONI O IMMAGINI: UNA VOLTA CHE CI ARRIVANO, LE MANIFESTEREMO PER POTERLE USARE O RICONOSCERE. LA NOOSFERA S'INCARICA DI MEDIARE TRA NOI E IL SOLE COME INTERMEDIARIO DELLA COMUNICAZIONE TRASMESSA DAL CENTRO DELLA GALASSIA. SIAMO RICETTORI PRIVILEGIATI!**

MEDITAZIONE DEL PONTE DELL'ARCOBALENO CIRCUMPOLARE!

<http://www.13lune.it/arguments.php?idArgs=36>

**LUNA RITMICA DELLA LUCERTOLA DELL'UGUAGLIANZA. POTERE DELLA MATRICE ESTERNA. COME POSSO ORGANIZZARMI? RITMICA. AZIONE: EQUILIBRARE. POTERE: ORGANIZZARE. ESSENZA: UGUAGLIANZA. DAL 13 DICEMBRE 2016 AL 9 GENNAIO 2017. ANELLO DELLA TEMPESTA SPETTRALE BLU.**

**N S 1. 29. 6. 1. Dali. Onice. Mantra: OM. Corona. Unità Psi Crono: KIN 69 – Portale di Attivazione Galattica (martedì 13-12-2016)**

**TEMPESTA GALATTICA BLU – Kin 99**

**TEMPESTA:** Azione: **CATALIZZARE.** Potere: **AUTOGENERAZIONE.** Essenza: **ENERGIA.**

**GALATTICA:** Azione: **MODELLARE.** Potere: **ARMONIZZARE.** Essenza: **INTEGRITÀ.**

La Camera Galattica modella l'integrità. L'Azione ottiene la forma.

Luna Ritmica della Lucertola della Uguaglianza. Uinal 8, MOL: *Ciò Che Unifica Ogni Parte.* Eptade 21, Rossa: *La Meditazione Evolve la Conoscenza.* Ricordi l'onda incantata precedente, della Tempesta Blu? Oggi è il momento di ripassare tutto quello che abbiamo vissuto durante i suoi 13 giorni e vedere se lo abbiamo integrato; vedi: <http://www.13lune.it/fileupload/ondtemp.pdf>

Le Tempeste sono stupende, ci permettono di vedere i nostri ristagni e ci propongono di autogenerare l'energia per provocare le trasformazioni che stiamo cercando. Altre volte, qualunque evento vicino o lontano che percepiamo fa da catalizzatore, da detonatore per dire "fino a QUI sono arrivato", "non posso più", "questa è l'ultima volta", "ho bisogno di cambiare", e ci mettiamo all'opera.

**SE NON STIAMO BENE CON NOI STESSI, DOVE VA A FINIRE L'INTEGRITÀ? SI PUÒ AVANZARE SPIRITUALMENTE AGENDO CONTRO I NOSTRI PRINCIPI ETICI? LA VITA È FATTA PER ESSERE FELICI O PER**

**VEDERLA COME SE STESSIMO CONTEMPLANDO I PASSI DI UN'ALTRA PERSONA IN UN FILM, CON PASSIVITÀ E TRISTEZZA? CREDIAMO NELLA POSSIBILITÀ DI CAMBIARE O PENSIAMO CHE È IMPOSSIBILE? HAI MAI PROVATO A CERCARE DI TRASFORMARTI IN UN'ALTRA PERSONA, POCO A POCO O DI COLPO? TUTTO È POSSIBILE, SE CI SI PROVA CON FEDE E SPERANZA!**

**N S 1. 29. 6. 2. Seli. Ossidiana. Mantra: HRAM. Radice. Unità Psi Crono: KIN 69 – Portale di Attivazione Galattica (mercoledì 14-12-2016) - LUNA PIENA SOLE SOLARE GIALLO – Kin 100**

**SOLE:** Azione: **ILLUMINARE**. Potere: **FUOCO UNIVERSALE**. Essenza: **VITA**.

**SOLARE:** Azione: **REALIZZARE**. Potere: **PULSARE**. Essenza: **INTENZIONE**.

La Torre Solare pulsa l'intenzione. La Azione è posta in movimento.

Il Sole Solare arriva con l'intenzione di illuminare il cammino dell'umano e aiutarlo a rendere la sua vita più speciale, in modo che possa imparare a utilizzare la sua saggezza per decidere la strada da prendere nella sua esistenza. Il cuore è come il nostro Sole interiore, l'asse dell'esistenza, dove vengono intessute le decisioni di armonia, il luogo dal quale l'amore si esprime e sgorga in ogni direzione. È un giorno per sentire che realizziamo azioni che vanno al di là di quelle che avevamo programmato, per sentirci liberi come il vento e riscaldati dal Sole, ringraziando la natura, la vita silvestre, gli animali tutti e Dio per aver creato tutto l'Universo.

**È IMPORTANTE RINGRAZIARE PER TUTTO QUELLO CHE SENTIAMO CHE È GIUNTO A NOI E CI DA FELICITÀ. O SEMPLICEMENTE RENDERE GRAZIE PER LE COSE SEMPLICI DELLA VITA: ESSERE VIVI, AVERE UNA FAMIGLIA, VEDERE L'ALBA DEL NUOVO GIORNO, RESPIRARE E SENTIRE COME CI PENETRA L'ARIA, ESSERE GRATI PER IL CIBO E PER IL TETTO CHE CI COPRE – PRATICAMENTE SI PUÒ RINGRAZIARE PER QUALUNQUE COSA SUCCEDA. E DOPO AVER BENEDETTO TUTTO CIÒ A CUI DESIDERIAMO CHE ARRIVI LA BUONA ENERGIA, CHIEDIAMO CHE LA BENEDIZIONE INVIATA PASSI PRIMA PER LE MANI DIVINE E GIUNGA A DESTINAZIONE AMPLIFICATA.**

**FIN QUI L'ESTENSIONE SOLARE DEL RITMO DELL'AZIONE**

**N S 1. 29. 6. 3. Gamma. Cristallo. Mantra: HRAHA. Terzo Occhio. Unità Psi Crono: KIN 69 – Portale di Attivazione Galattica (giovedì 15-12-2016)**

**DRAGO PLANETARIO ROSSO – Kin 101**

**DRAGO:** Azione: **NUTRIRE**. Potere: **NASCITA**. Essenza: **ESSERE**.

**PLANETARIO:** Azione: **PRODURRE**. Potere: **PERFEZIONARE**. Essenza: **MANIFESTAZIONE**.

La Camera Planetaria perfeziona la manifestazione. Azione e Sfida s'incontrano.

Con il Drago il nostro essere integra energia e cresce in saggezza nella sua qualità di essere umano libero. La capacità di scegliere è il dono maggiore che possediamo, e lo perfezioniamo man mano che viviamo la vita. Se ieri mi sono sbagliato, la memoria mi ricorderà oggi che quella non è la soluzione per me, e mi indicherà altri modi di vivere e di nutrire la mia esistenza. Si impara da tutto, anche da ciò che ci ha fatto così male. Passiamo i momenti manifestando nuove forme, pensieri e parole; comprenderemo che ciò che ci provoca dolore serve solo ad apprendere – non per ricordarlo continuamente.

Molte delle esperienze che ripetiamo fanno parte di un passato che desideriamo dimenticare ma ciononostante lo manteniamo sempre presente – perché?

**LA NOSTRA MEMORIA NON CI PERMETTE DI RICORDARE TANTE DELLE COSE CHE ABBIAMO VISSUTO – CI IMPEDIREBBERO DI VIVERE IN PACE E IN ALLEGRIA. L'IMPORTANTE È SORRIDERE DI FRONTE AI PROBLEMI, AMARCI QUANDO CI SENTIAMO UMILIATI, CONTINUARE AD ANDARE AVANTI ANCHE QUANDO CI SENTIAMO ABBATTUTI, GUARDARE AVANTI SENZA SENTIRE IL PESO DI UN PASSATO CHE IN QUALCHE MODO VOGLIAMO DIMENTICARE, COME SE NON FOSSE MAI SUCCESSO. MA NON SI PUÒ RIAVVOLGERE IL FILM DELLA VITA, SI PUÒ ANDARE SOLO IN AVANTI, COSÌ CHE È BENE ACCETTARE QUELLO CHE SUCCESSE IN PASSATO E CI PREPARIAMO PER ESSERE FELICI NEL QUI E ORA.**

**N S 1. 29. 6. 4. Gamma. Cristallo. Mantra: HRAHA. Terzo Occhio. Unità Psi Crono: KIN 72 – Portale di Attivazione Galattica (venerdì 16-12-2016)**

**VENTO SPETTRALE BIANCO – Kin 102**

**VENTO:** Azione: **COMUNICARE**. Potere: **SPIRITO**. Essenza: **RESPIRO**.

**SPETTRALE:** Azione: **LASCIAR ANDARE**. Potere: **DISSOLVERE**. Essenza: **LIBERAZIONE**.

La Camera Spettrale libera dal servizio. L'Azione dissolve il servizio.

Quando arriva il Vento nel tono della liberazione, ci sentiamo più leggeri poiché gli permettiamo di portarsi via ciò che abbiamo bisogno di dissolvere, perché non lo vogliamo più nella nostra vita. Portiamo in superficie le nostre emozioni che ci danno tristezza e ci tolgono vitalità, prepariamole per una buon raffica di vento che se le porti via per disintegrarne il contenuto nel cosmo. Che felicità! Mi sento già più leggero, posso sperimentare il modo in cui lo spirito mi parla e mi mette in comunicazione con la liberazione affinché io, senza condizionamenti, possa decidere dove andare e con chi farlo e soprattutto quale cammino scegliere. Con l'alito del mio spirito visiterò i miei pensieri comunicando con essi, accettando quelli che voglio e inviando alla dissoluzione quelli che ormai fanno parte dello ieri che non ritorna.

**OGNI GIORNO PORTA NUOVE ENERGIE, NON È MAI UGUALE A UN ALTRO GIÀ VISSUTO. L'AMBIENTE, LE SITUAZIONI E SOPRATTUTTO NOI STESSI, SIAMO PERSONE DIVERSE. ANCHE SE NON CI RENDIAMO CONTO DELLE TRASFORMAZIONI, COMUNICHIAMO IN MODO DIVERSO, RICEVIAMO E INTERPRETIAMO IN MANIERA DIFFERENTE E NON SIAMO PIÙ GLI STESSI CHE ERAVAMO NEL PASSATO. ORA, PIÙ MATURI, PENSIAMO PRIMA DI AGIRE E MEDITIAMO I CAMBIAMENTI POSSIBILI NEL DIALOGO CON L'ESSERE INTERIORE E CON LE COMUNICAZIONI DEGLI GLI ESSERI DI LUCE.**

**NS 1. 29. 6. 5. Alfa. Turchese. Mantra: HRAUM. Gola. Unità Psi Crono: KIN 72 – Portale di Attivazione Galattica (sabato 17-12-2016)**

**NOTTE CRISTALLO BLU – Kin 103**

**NOTTE:** Azione: **SOGNARE**. Potere: **ABBONDANZA**. Essenza: **INTUIZIONE**.

**CRISTALLO:** Azione: **UNIVERSALIZZARE**. Potere: **CONSACRARE**. Essenza: **COOPERAZIONE**.



La Camera Cristallo consacra alla cooperazione. Si riunisce la Tavola Rotonda, si condivide l'Azione passata e si prepara l'Azione futura.

Oggi si riuniscono i kin planetari per celebrare la Riunione Cristallo dei Maghi della Terra, organizzata dalla Famiglia Terrestre Segnale: Notte Blu, Stella Gialla, Viandante del Cielo Rosso e Specchio Bianco. Si ripassa l'onda dell'Umano in vigore e si prepara quella seguente del Serpente Rosso. Nei sogni della Notte, tutto può succedere. Sogniamo quello che desideriamo nella vita e talvolta impariamo come fare ad ottenerlo. Con l'abbondanza di opzioni tra cui scegliere nella vita, l'Umano si permette di discernere che cos'è che vuole nell'ampia gamma che, con la sua intuizione profonda, è capace di captare. Chi non rischia qualcosa non otterrà facilmente ciò che cerca. La vita è fatta per realizzare i sogni ed essere felici e pieni di amore.

**NEI SOGNI SIAMO LIBERI DI FRONTE A TUTTO QUELLO CHE SUCCEDDE, POSSIAMO AFFRONTARE QUALUNQUE COSA E USCIRNE VINCITORI. NELLA VITA REALE È IMPORTANTE FARE LO STESSO. A VOLTE ABBIAMO BISOGNO DI POTER CONTARE SU UN BUON AMICO AL QUALE CONFIDARE I NOSTRI DUBBI, PERCHÉ CI AIUTI AD AVERE PIÙ CHIAREZZA AL MOMENTO DI PRENDERE LA DECISIONE FINALE. SE VI È INCERTEZZA SU QUESTIONI IMPORTANTI, È BENE STARE IN UN GRUPPO IN CUI, SENZA IMPOSIZIONI, SI POSSANO ESPRIMERE OPINIONI DIVERSE SU UN DETERMINATO ARGOMENTO. QUESTO CI PERMETTE DI AVERE UN PIÙ AMPIO VENTAGLIO DI POSSIBILITÀ TRA CUI SCEGLIERE; UNA COSA È CERTA: LA SCELTA È TOTALMENTE PERSONALE.**

### **ABBIAMO COSÌ COMPLETATO LA TRASFORMAZIONE PLANETARIA DELL'AZIONE**

**N S 1. 29. 6. 6. Limi. Giada. Mantra: HRUM. Plesso Solare. Unità Psi Crono: KIN 72 – Portale di Attivazione Galattica (domenica 18-12-2016)**

**SEME COSMICO GIALLO – Kin 104**

**SEME:** Azione: **INDIVIDUARE.** Potere: **FIORITURA.** Essenza: **CONSAPEVOLEZZA.**

**COSMICO:** Azione: **TRASCENDERE.** Potere: **PERSEVERARE.** Essenza: **PRESENZA.**

Il Portale Cosmico trascende e spicca il volo magico. Ritorno magnetico.

Con il Seme nel tono 13 termina l'onda incantata dell'Umano Giallo. In questi giorni abbiamo fatto un ripasso della libertà di scelta che ogni persona possiede. Abbiamo anche visto l'importanza di non rimanere agganciati ad un passato che non ci serve a niente, tranne che a renderci infelici. Se viviamo il momento, come i fiori nel campo, ci svilupperemo fino a diventare uno di loro; nel loro presente, sono felici come nessun altro, liberando la loro fragranza e mettendo in mostra la loro bellezza e il loro colorito. Ma ricordiamo che il nostro fiore è perpetuo e dura tutta la nostra vita, non muore mai; se ne andrà insieme a noi, ma va cambiando forma e colorito così come cambia aroma, con la realtà presente, con ogni scelta nuova di libertà. Tutta la nostra bellezza dipende dalla coscienza che manifestiamo nel presente, nelle esperienze, emozioni, sensazioni, sentimenti, parole, ecc.

**SIAMO SPIRITI LIBERI CHE FIORISCONO IN QUESTO PIANETA TERRA ED ELEVANO LA COSCIENZA CON LE AZIONI DI OGNI MOMENTO. IL NOSTRO IERI CI HA PORTATO AD OGGI E CI INDICA IL DOMANI. TUTTAVIA, POSSIAMO INFLUIRE SOLO SUL PRESENTE, IN CUI IL LIBERO ARBITRIO CI FARÀ SCEGLIERE LA STRADA CHE VOGLIAMO SEGUIRE, A SECONDA DI DOVE VOGLIAMO DIRIGERCI. PER DECIDERE IN LIBERTÀ, ABBIAMO BISOGNO DI ALLONTANARCI DA CIÒ CHE PENSA LA MAGGIORANZA, MEDITARE E ARRIVARE AL RISULTATO CON LA MENTE E IL CUORE INDIVIDUALI. GLI ERRORI DI OGGI FANNO PARTE DEL PROGRESSO DI DOMANI E DELL'ILLUMINAZIONE CHE SEGUIRÀ.**

**E DA QUI CI TRASFERIAMO COSMICAMENTE ALL'ONDA INCANTATA DEL SERPENTE ROSSO, AL CASTELLO BLU E REALIZZIAMO IL RITORNO MAGNETICO.**

Scritto da Maria Teresa Rodriguez, Mago Elettrico Bianco [mariateresamaya@gmail.com](mailto:mariateresamaya@gmail.com)  
[www.13lunas.net](http://www.13lunas.net) [www.lawoftime.org](http://www.lawoftime.org) [www.ondaencantada.com](http://www.ondaencantada.com)  
[www.galacticspacebook.com](http://www.galacticspacebook.com)

Tradotto dall'inarrestabile Equipe Traduttori PAN Italia [www.13lune.it](http://www.13lune.it)